



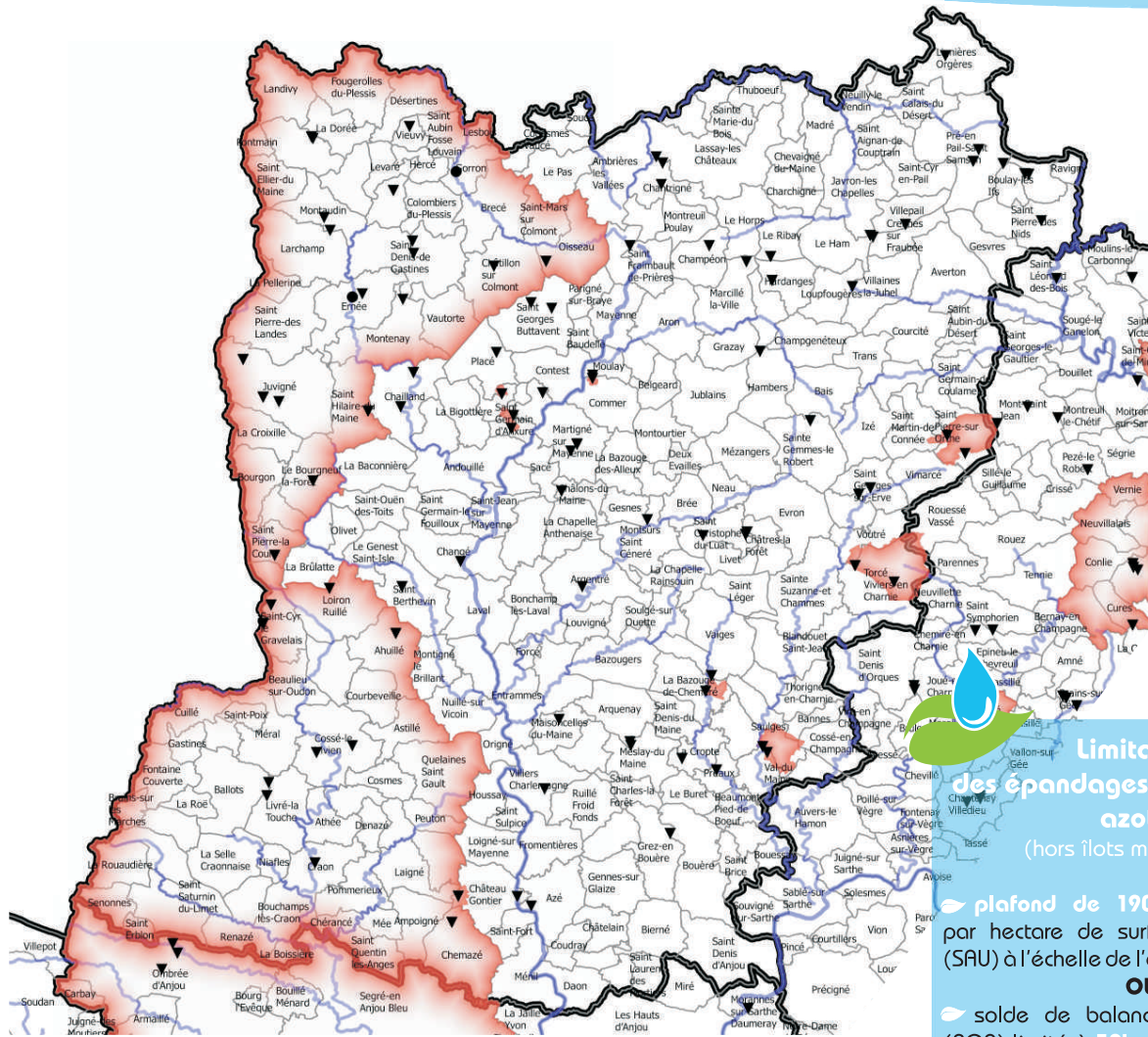
Programme d'actions régional nitrates des Pays de la Loire (applicable à partir du 1er septembre 2018)

Mayenne



PRÉFÈTE
DE LA RÉGION
PAYS DE LA LOIRE

Carte des ZAR



**Limitation
des épandages de fertilisants
azotés**
(hors îlots maraîchers) :

- **plafond de 190kg d'azote total** par hectare de surface agricole utile (SAU) à l'échelle de l'exploitation
- OU**
- **solde de balance globale azotée (BGA) limité à 50kg d'azote** à l'échelle de l'exploitation

**Limitation de l'épandage
sur CIPAN**

(cultures intermédiaires piège à nitrates)

à **20kg d'azote efficace**, avec un **plafond de 60kg d'azote total** par hectare pour les fertilisants de **type I** et de **40kg d'azote total** pour les fertilisants de **type II**

**Drainages nouveaux
ou à réhabiliter :**

obligation de les équiper de dispositifs d'épuration et de régulation des débits des eaux

Cas des îlots maraîchers

Les îlots culturaux maraîchers ne sont pas soumis au plafond ou à la BGA mais sont soumis aux deux mesures suivantes :

- fractionner les apports : au moins deux apports par cycle de culture, hors cultures sous abris
- mesurer les reliquats d'azote dans l'horizon superficiel du sol avant chaque cycle de culture et prendre en compte le reliquat constaté dans le calcul des apports prévisionnels (à déduire du plafond par culture) et le consigner sur le cahier d'enregistrement.

ZOOM

sur la délimitation des ZAR

ZAR ALEXAIN



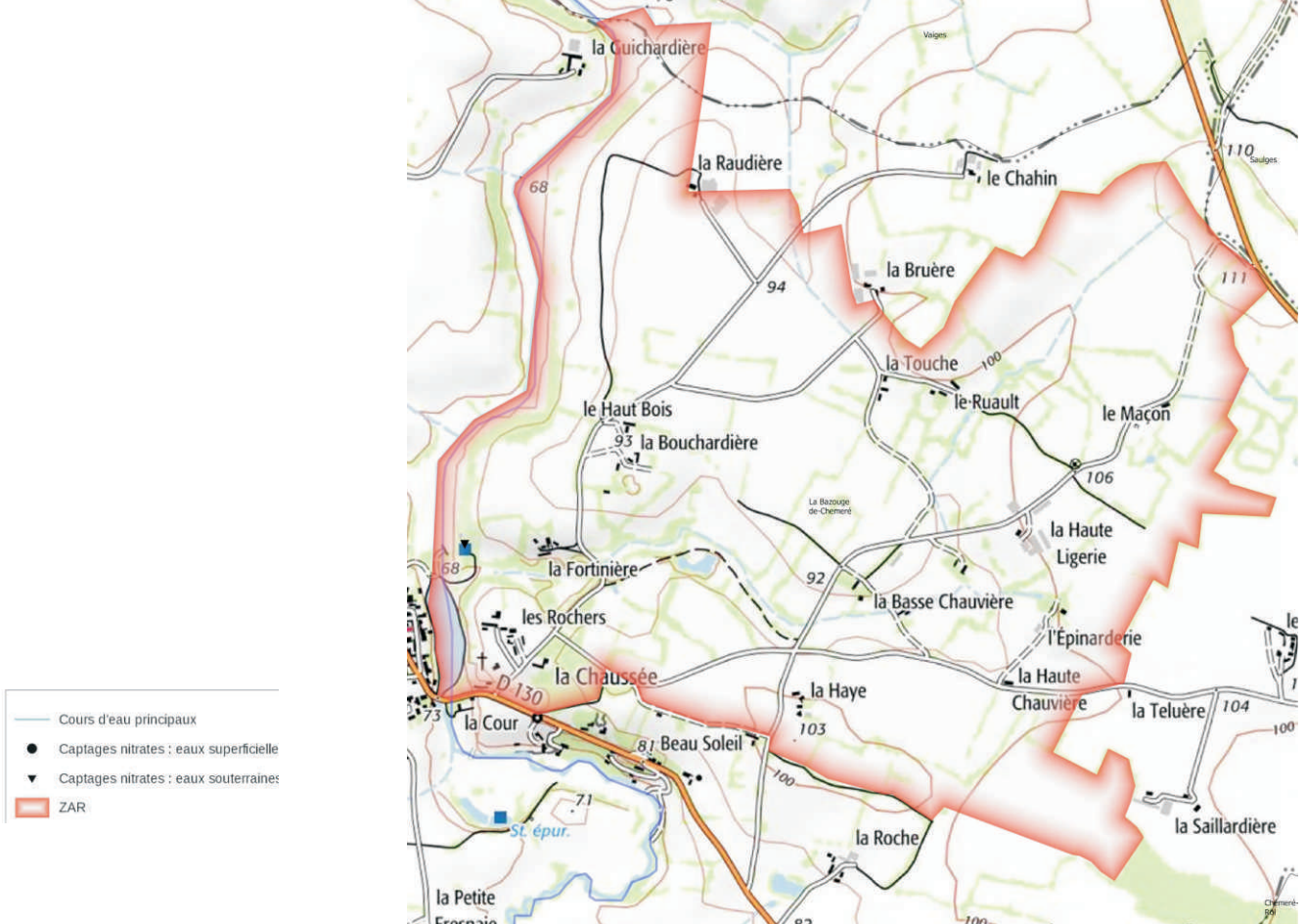
ZAR COMMER



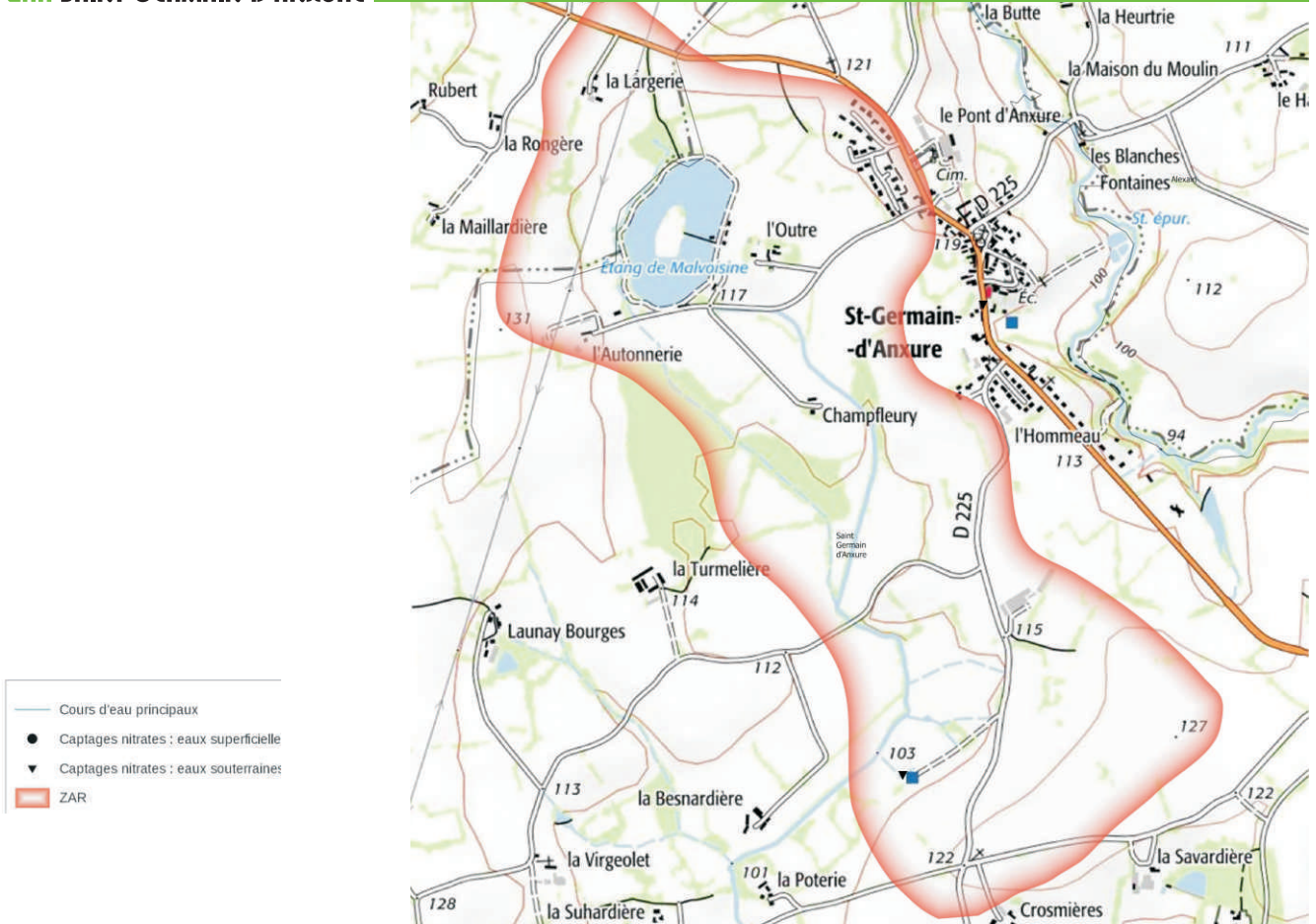
ZOOM

sur la délimitation des ZAR

ZAR ORMEAUX



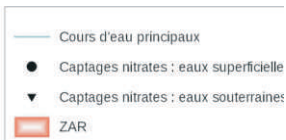
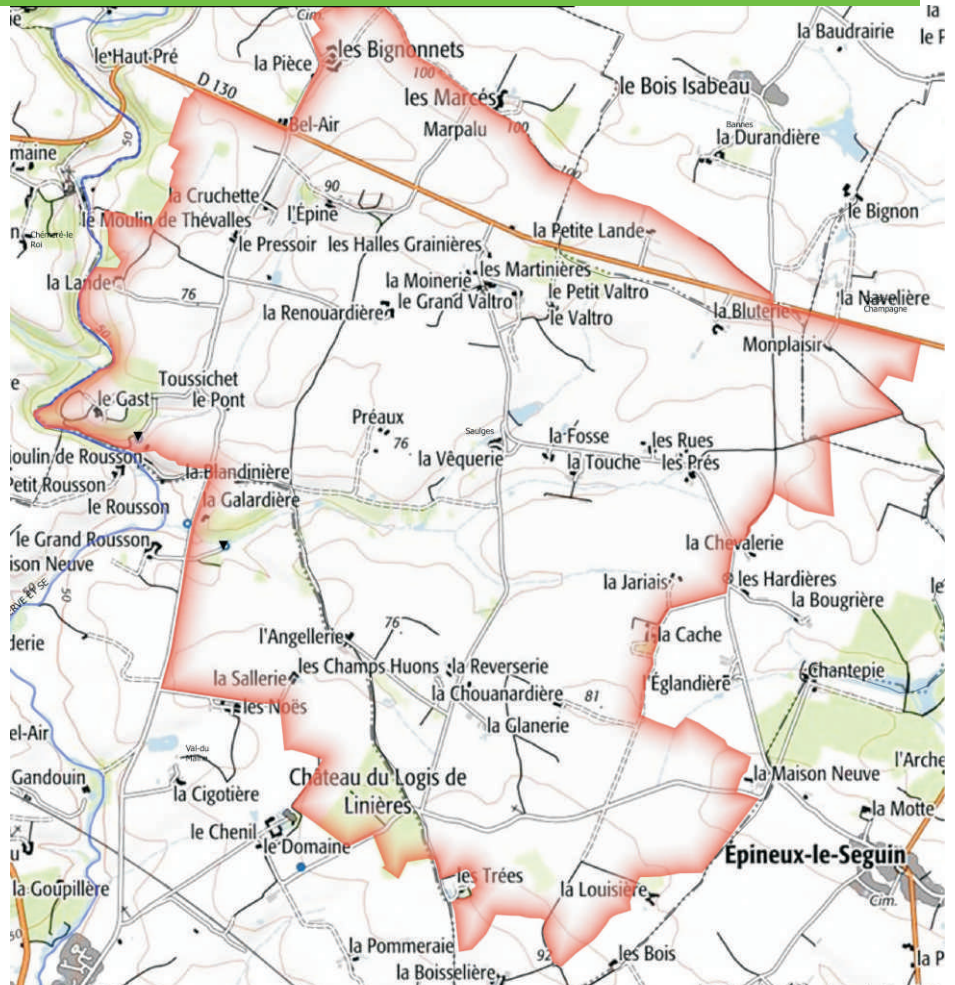
ZAR SAINT GERMAIN-D'ANXURE



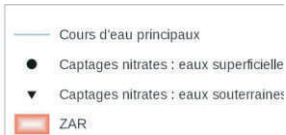
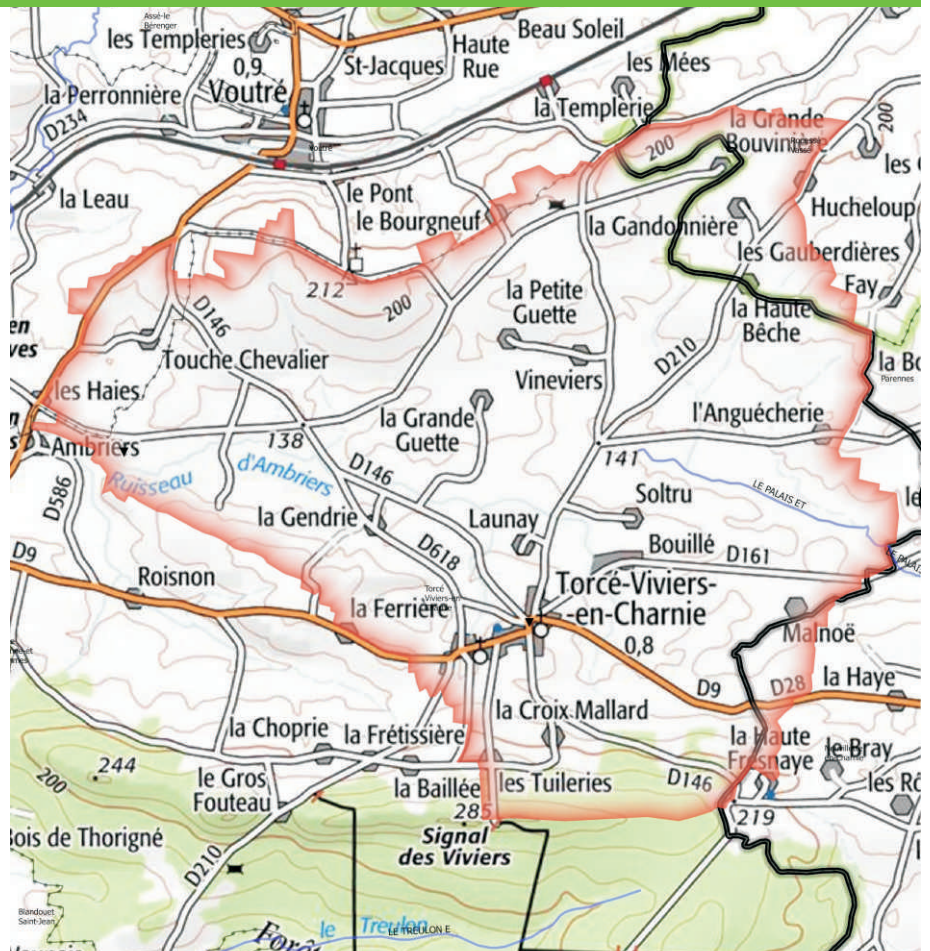
ZOOM

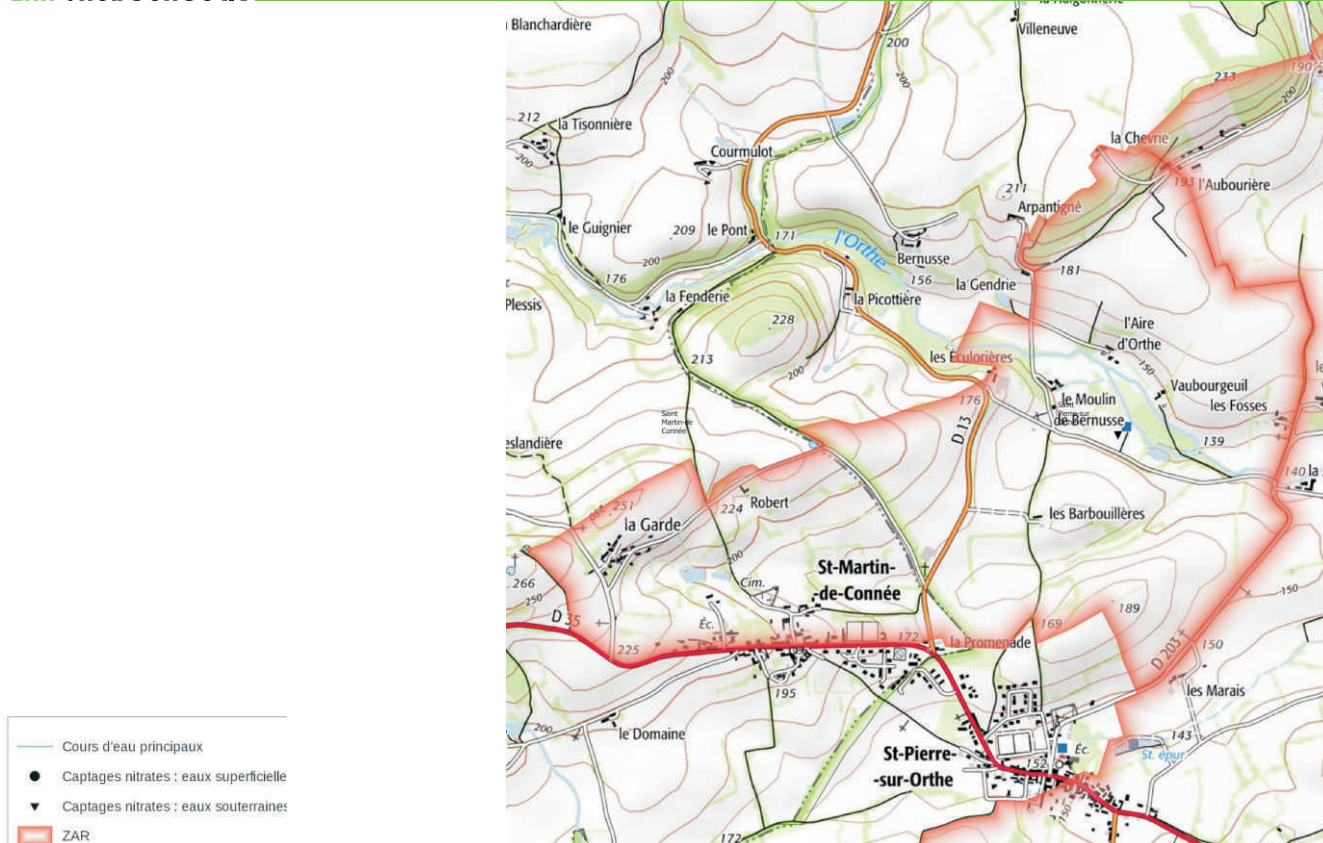
sur la délimitation des ZAR

ZAR SAULGES



ZAR TORCÉ VIVIERS





Rappel des mesures applicables en zone vulnérable :

- 1 : respect des périodes d'interdiction d'épandage
- 2 : capacités de stockage des effluents d'élevage suffisantes
- 3 : équilibre de la fertilisation azotée
- 4 : tenue d'un plan de fumure et de cahiers d'enregistrement
- 5 : plafond de 170kg/ha de SAU d'azote organique issu des effluents d'élevage
- 6 : conditions particulières d'épandage liées à la proximité de cours d'eau, aux pentes ou à l'état des sols
- 7 : couverture végétale hivernale des sols
- 8 : bande enherbée ou boisée le long des cours d'eau
- 9 : autres mesures spécifiques au PAR des Pays de la Loire : prescriptions concernant le retournement de prairies, la succession de cultures de maïs, l'interdiction d'accès direct des animaux aux cours d'eau, les distances d'épandage par rapport à des zones à enjeux, suivi de la pression azotée