



Évolution des surfaces agricoles, forestières et artificialisées entre 2005 et 2013



**Communauté
d'agglomération de Laval**

La DDT 53 a souhaité connaître l'évolution de la consommation des espaces agricoles et forestiers pour répondre à la demande de la **Commission Départementale de Préservation des Espaces Naturels, Agricoles et Forestiers**.

Elle a élaboré un outil de suivi de la consommation des espaces (terres agricoles et forêts) à grande échelle, en se référant à la méthode développée par la DDT de la Haute-Savoie. Cet outil de suivi de la consommation des espaces au niveau infra départemental, s'appuie essentiellement sur les données du **Registre Parcellaire Graphique** 2005 à 2013, les documents d'urbanisme et les orthophotos 2006 et 2013 de l'IGN.

Le cahier des charges de la méthode a été validé préalablement par les partenaires : Chambre d'agriculture, représentants des communautés de communes, AMF et SAFER.

Une fiche de synthèse, fournissant essentiellement des indicateurs sur les surfaces de l'espace agricole et de l'espace forestier en 2013 et sur leur évolution entre 2005 et 2013, liée à l'artificialisation ou aux transferts entre ces différents espaces, a été éditée au niveau de chaque commune et de chaque EPCI à fiscalité propre du département de la Mayenne.

Communauté d'agglomération de Laval

Caractéristiques principales

	1999	2006	2013
Population municipale	88 311 hab	92 857 hab	95 741 hab
Population totale	-	-	100 227 hab
Densité de la population	203,9 hab/km ²	214,3 hab/km ²	221,0 hab/km ²
Taux d'occupation des résidences principales	2,46	2,34	2,33 ⁽²⁰¹²⁾

Surface totale de la CA : **43 321 ha**
 Evolution de la population entre 2006 et 2013 : **412,0 hab/an** **0,44 %/an**

Évolution de l'espace agricole entre 2005 et 2013

Surface agricole en 2005..... 32 891 ha soit 75,9% du territoire
 Surface agricole en 2013..... 31 950 ha soit 73,8% du territoire
 Évolution de la surface agricole..... **- 941 ha**

Évolution de l'espace forestier entre 2005 et 2013

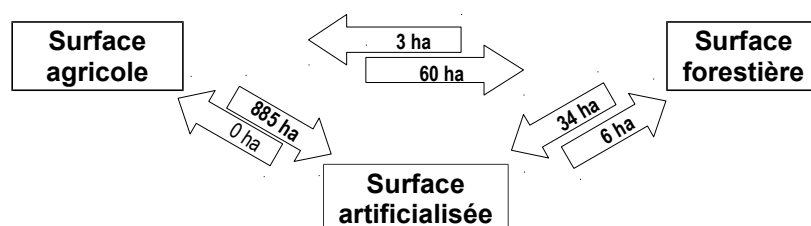
Surface forestière en 2005..... 3 398 ha soit 7,8% du territoire
 Surface forestière en 2013..... 3 426 ha soit 7,9% du territoire
 Évolution de la surface forestière..... **+ 28 ha**

Artificialisation

Surface artificialisée en 8 ans (hors LGV)..... **492 ha**
 Moyenne annuelle de l'artificialisation..... 61,5 ha/an

Artificialisation en zone U..... 224 ha
 Artificialisation en zones A, AU et N..... 268 ha
 Emprise LGV (Source : Eiffage Rail Express - mars 2014)..... 426 ha

Synthèse des transferts de surfaces (supérieurs à 1 ha)



Les arrondis peuvent faire apparaître des différences qui restent non significatives

Méthode : réalisée avec le logiciel SIG Qgis, à partir des données du RPG (déclarations PAC) des années 2005 à 2012 (base de référence 2005) et de l'année 2013 (base d'étude), complétées à l'aide des orthophotos (photos aériennes) de l'IGN 2006, 2010 et 2013.

NB : Les surfaces naturelles sont ventilées dans les surfaces agricoles et forestières

- 1. Ahuillé**
- 2. Argentré**
- 3. Bonchamp-lès-Laval**
- 4. Châlons-du-Maine**
- 5. Changé-lès-Laval**
- 6. La Chapelle-Anthenaise**
- 7. Entrammes**
- 8. Forcé**
- 9. L'Huisserie**
- 10. Laval**
- 11. Louverné**
- 12. Louvigné**
- 13. Montflours**
- 14. Montigné-le-Brillant**
- 15. Nuillé-sur-Vicoin**
- 16. Parné-sur-Roc**
- 17. Soulgé-sur-Ouette**
- 18. Saint-Berthevin-lès-Laval**
- 19. Saint-Germain-IY!: ci j`ci I**
- 20. Saint-Jean-sur-Mayenne**

Commune d'Ahuillé

(CA de Laval)



Caractéristiques principales

	1999	2006	2013
Population municipale	1 379 hab	1 717 hab	1 848 hab
Population totale	-	-	1 887 hab
Densité de la population	46,2 hab/km ²	57,5 hab/km ²	61,9 hab/km ²
Taux d'occupation des résidences principales	2,79	2,75	2,76 (2012)

Surface totale de la commune : **2 987 ha**

Evolution de la population entre 2006 et 2013 : **18,7 hab/an** **1,06 %/an**

Évolution de l'espace agricole entre 2005 et 2013

Surface agricole en 2005.....	2 477 ha	soit 82,9%	du territoire
Surface agricole en 2013.....	2 459 ha	soit 82,3%	du territoire
Évolution de la surface agricole.....	- 18 ha		

Évolution de l'espace forestier entre 2005 et 2013

Surface forestière en 2005.....	307 ha	soit 10,3%	du territoire
Surface forestière en 2013.....	319 ha	soit 10,7%	du territoire
Évolution de la surface forestière.....	+ 12 ha		

Artificialisation

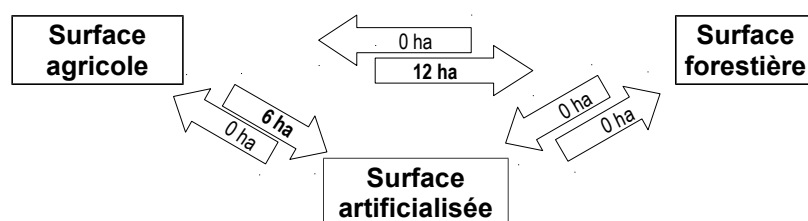
Surface artificialisée en 8 ans.....	6 ha
Moyenne annuelle de l'artificialisation.....	0,8 ha/an

Document d'urbanisme : PLU approuvé le 22 septembre 2005

Artificialisation en zones U..... 1 ha

Artificialisation en zones A, AU et N..... 5 ha

Synthèse des transferts de surfaces (supérieurs à 1 ha)



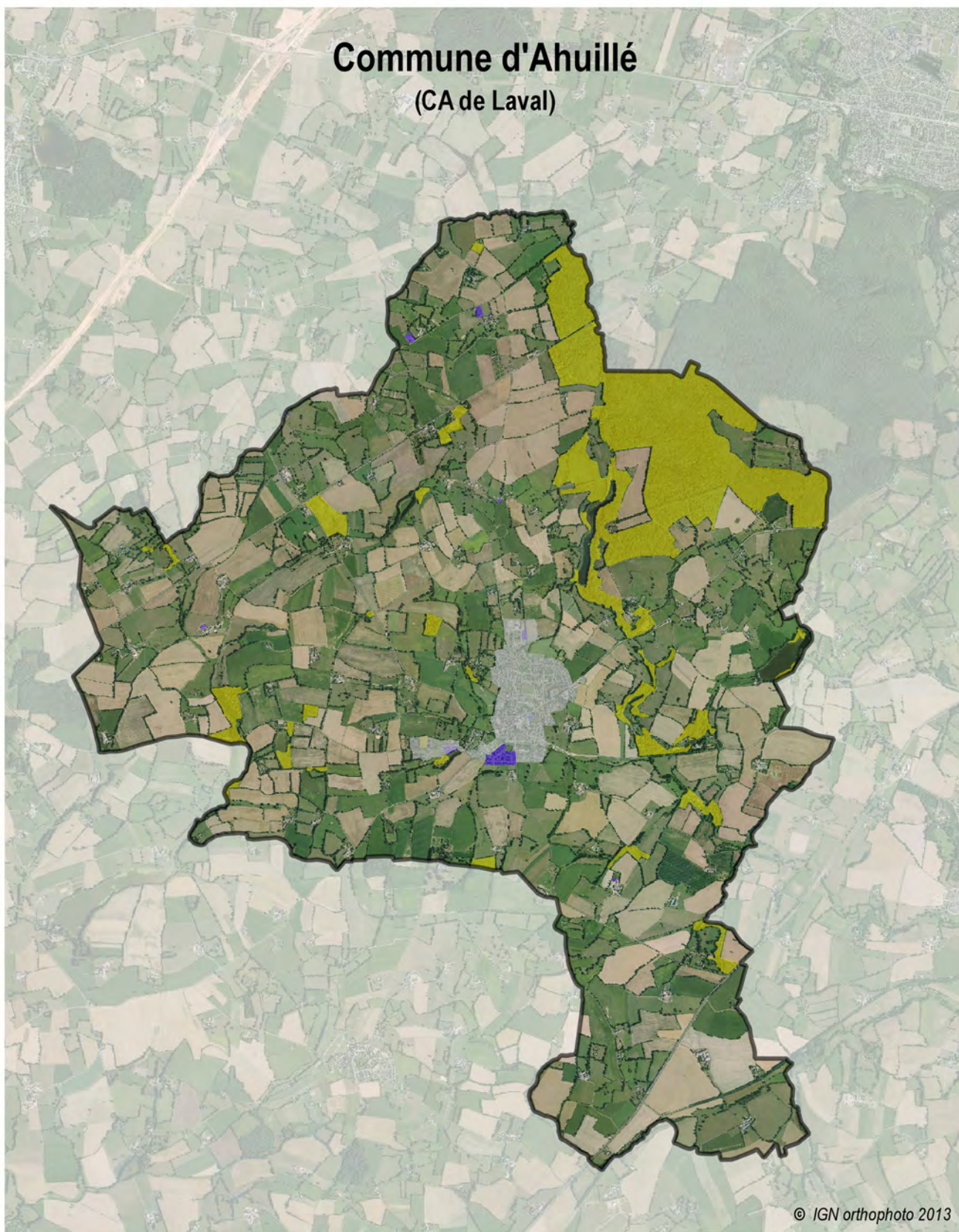
Les arrondis peuvent faire apparaître des différences qui restent non significatives

Méthode : réalisée avec le logiciel SIG Qgis, à partir des données du RPG (déclarations PAC) des années 2005 à 2012 (base de référence 2005) et de l'année 2013 (base d'étude), complétées à l'aide des orthophotos (photos aériennes) de l'IGN 2006, 2010 et 2013.




NB : Les surfaces naturelles sont ventilées dans les surfaces agricoles et forestières

Commune d'Ahuillé

(CA de Laval)



© IGN orthophoto 2013

-  Surface artificialisée entre 2005 et 2013
-  Surface forestière
- Plan Local d'Urbanisme
-  Zonage U

0 0.5 1 1.5 2 km



Commune d'Argentré

(CA de Laval)



Caractéristiques principales

	1999	2006	2013
Population municipale	2 325 hab	2 480 hab	2 717 hab
Population totale	-	-	2 804 hab
Densité de la population	63,2 hab/km ²	67,4 hab/km ²	73,9 hab/km ²
Taux d'occupation des résidences principales	2,92	2,70	2,67 ⁽²⁰¹²⁾

Surface totale de la commune : **3 677 ha**

Evolution de la population entre 2006 et 2013 : **33,9 hab/an** **1,31 %/an**

Évolution de l'espace agricole entre 2005 et 2013

Surface agricole en 2005.....	3 091 ha	soit 84,1% du territoire
Surface agricole en 2013.....	3 006 ha	soit 81,8% du territoire
Évolution de la surface agricole.....	- 85 ha	

Évolution de l'espace forestier entre 2005 et 2013

Surface forestière en 2005.....	200 ha	soit 5,4% du territoire
Surface forestière en 2013.....	202 ha	soit 5,5% du territoire
Évolution de la surface forestière.....	+ 2 ha	

Artificialisation

Surface artificialisée en 8 ans (hors LGV).....	12 ha
Moyenne annuelle de l'artificialisation.....	1,5 ha/an

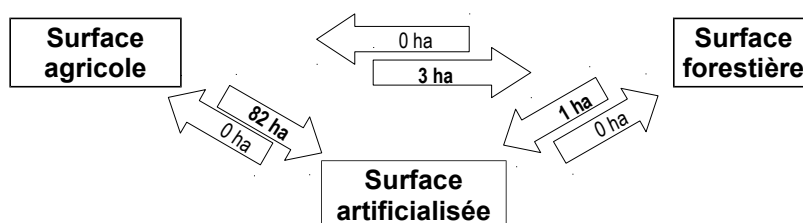
Document d'urbanisme : PLU approuvé le 23 mai 2016

Artificialisation en zones U..... 6 ha

Artificialisation en zones A, AU et N..... 6 ha

Emprise LGV (Source : Eiffage Rail Express - mars 2014)..... 71 ha

Synthèse des transferts de surfaces (supérieurs à 1 ha)



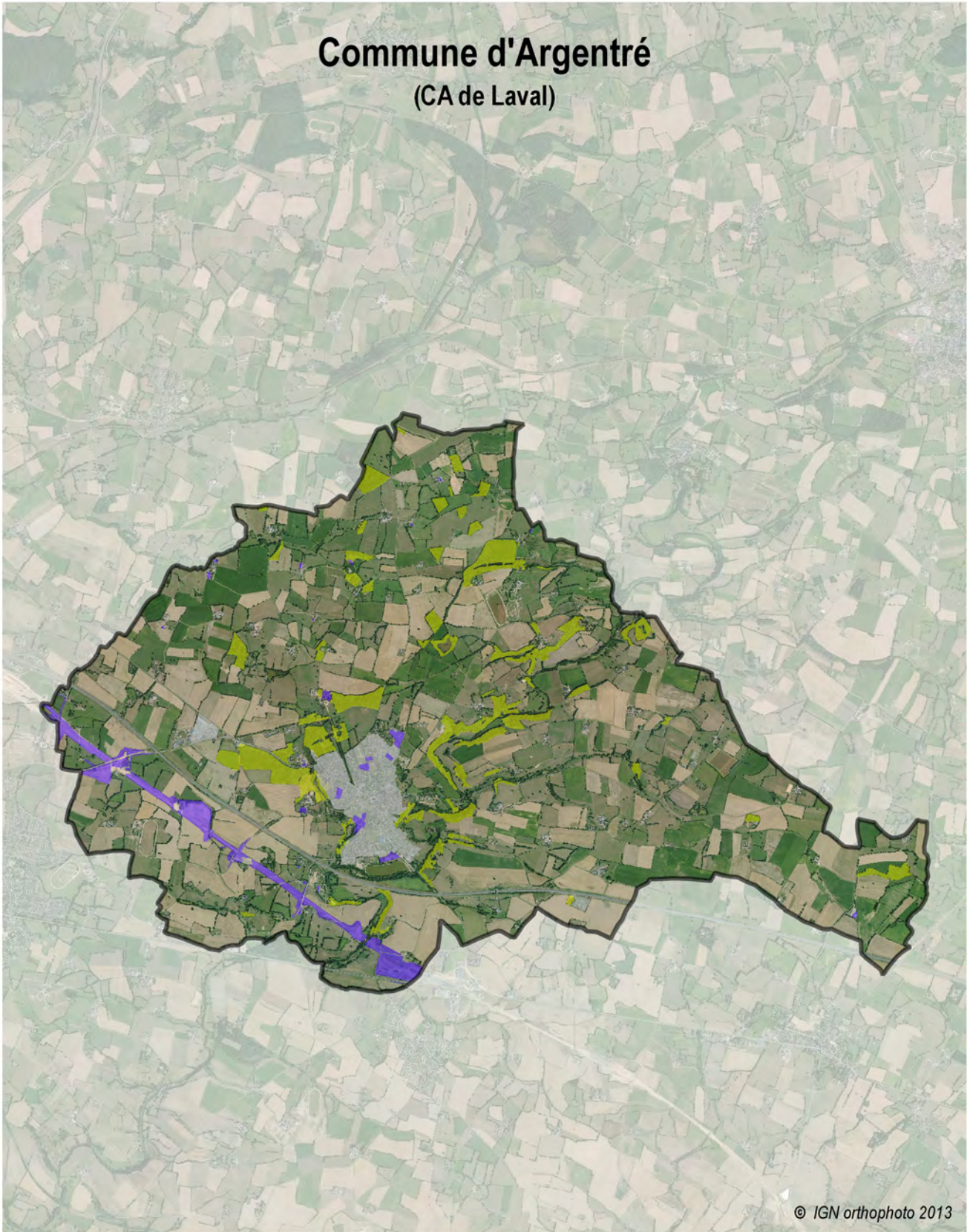
Les arrondis peuvent faire apparaître des différences qui restent non significatives


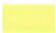
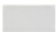
Méthode : réalisée avec le logiciel SIG Qgis, à partir des données du RPG (déclarations PAC) des années 2005 à 2012 (base de référence 2005) et de l'année 2013 (base d'étude), complétées à l'aide des orthophotos (photos aériennes) de l'IGN 2006, 2010 et 2013.

NB : Les surfaces naturelles sont ventilées dans les surfaces agricoles et forestières

Commune d'Argentré

(CA de Laval)



-  Surface artificialisée entre 2005 et 2013
-  Surface forestière
- Plan Local d'Urbanisme
-  Zonage U

0 0.5 1 1.5 2 km



Commune de Bonchamp-lès-Laval

(CA de Laval)

Caractéristiques principales

	1999	2006	2013
Population municipale	4 793 hab	5 381 hab	5 829 hab
Population totale	-	-	6 011 hab
Densité de la population	174,2 hab/km ²	195,6 hab/km ²	211,9 hab/km ²
Taux d'occupation des résidences principales	3,01	2,78	2,61 <small>(2012)</small>

Surface totale de la commune : **2 751 ha**

Evolution de la population entre 2006 et 2013 : **64,0 hab/an** **1,15 %/an**

Évolution de l'espace agricole entre 2005 et 2013

Surface agricole en 2005.....	2 137 ha	soit 77,7% du territoire
Surface agricole en 2013.....	2 056 ha	soit 74,7% du territoire
Évolution de la surface agricole.....	- 81 ha	

Évolution de l'espace forestier entre 2005 et 2013

Surface forestière en 2005.....	65 ha	soit 2,4% du territoire
Surface forestière en 2013.....	45 ha	soit 1,6% du territoire
Évolution de la surface forestière.....	- 20 ha	

Artificialisation

Surface artificialisée en 8 ans (hors LGV).....	44 ha
Moyenne annuelle de l'artificialisation.....	5,6 ha/an

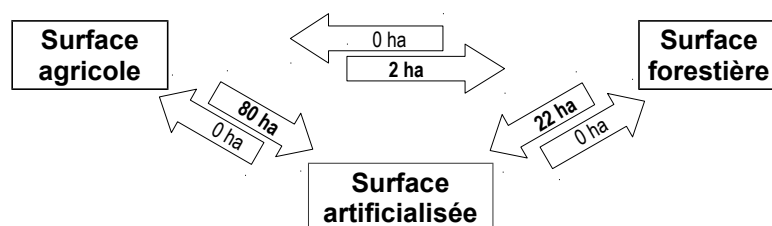
Document d'urbanisme : PLU approuvé le 15 décembre 2005

Artificialisation en zone U..... 21 ha

Artificialisation en zones A, AU et N..... 23 ha

Emprise LGV (Source : Eiffage Rail Express - mars 2014)..... 57 ha

Synthèse des transferts de surfaces (supérieurs à 1 ha)



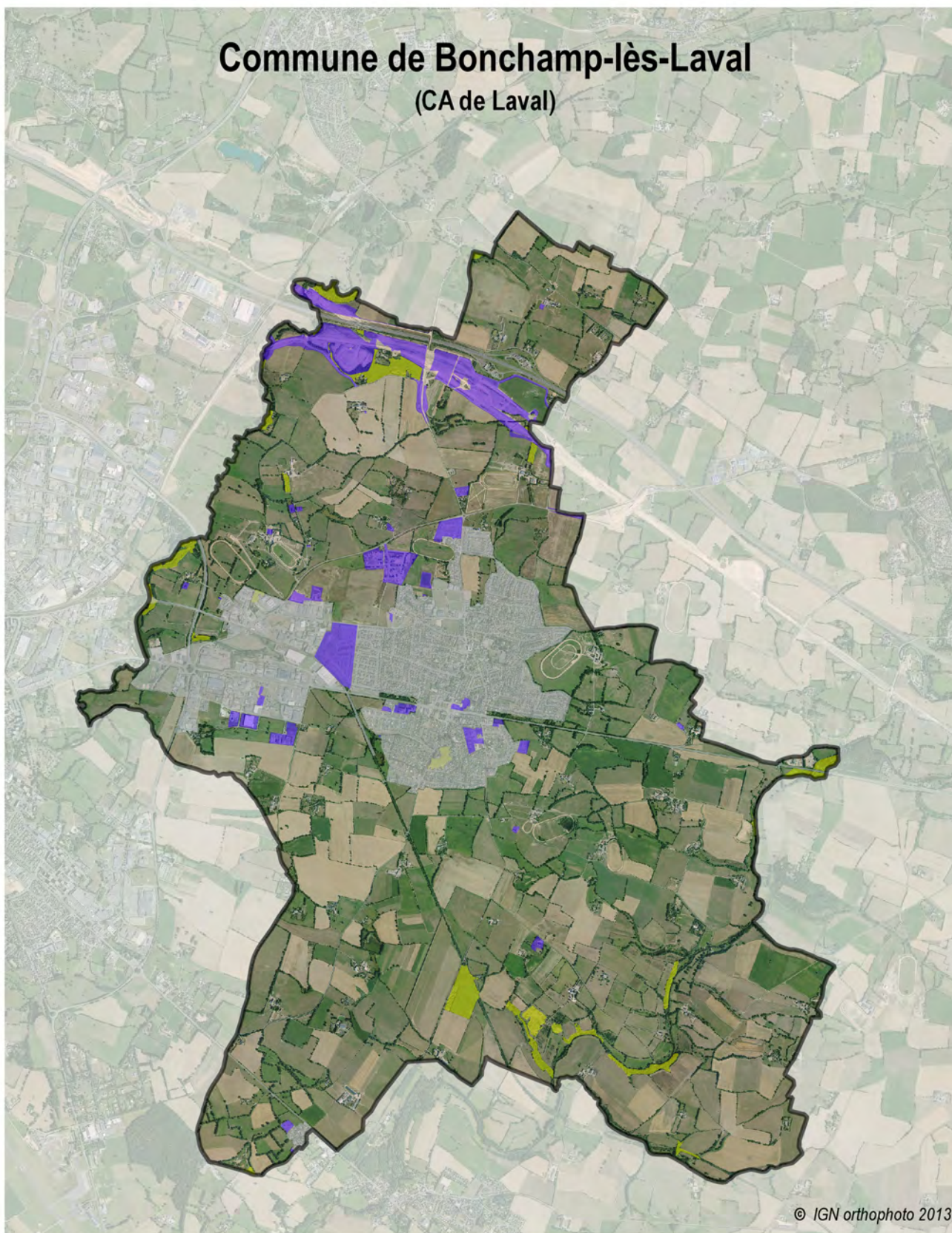
Les arrondis peuvent faire apparaître des différences qui restent non significatives

Méthode : réalisée avec le logiciel SIG Qgis, à partir des données du RPG (déclarations PAC) des années 2005 à 2012 (base de référence 2005) et de l'année 2013 (base d'étude), complétées à l'aide des orthophotos (photos aériennes) de l'IGN 2006, 2010 et 2013.

NB : Les surfaces naturelles sont ventilées dans les surfaces agricoles et forestières

Commune de Bonchamp-lès-Laval

(CA de Laval)



■ Surface artificialisée entre 2005 et 2013

■ Surface forestière

Plan Local d'Urbanisme

■ Zonage U

0 0.5 1 1.5 2 km



Commune de Châlons-du-Maine

(CA de Laval)

Caractéristiques principales

	1999	2006	2013
Population municipale	422 hab	553 hab	700 hab
Population totale	-	-	713 hab
Densité de la population	43,7 hab/km ²	57,2 hab/km ²	72,5 hab/km ²
Taux d'occupation des résidences principales	2,83	2,98	2,94 (2012)

Surface totale de la commune : **966 ha**

Evolution de la population entre 2006 et 2013 : **21,0 hab/an** **3,42 %/an**

Évolution de l'espace agricole entre 2005 et 2013

Surface agricole en 2005.....	786 ha	soit 81,4%	du territoire
Surface agricole en 2013.....	780 ha	soit 80,7%	du territoire
Évolution de la surface agricole.....	- 6 ha		

Évolution de l'espace forestier entre 2005 et 2013

Surface forestière en 2005.....	98 ha	soit 10,1%	du territoire
Surface forestière en 2013.....	98 ha	soit 10,1%	du territoire
Évolution de la surface forestière.....	+ 0 ha		

Artificialisation

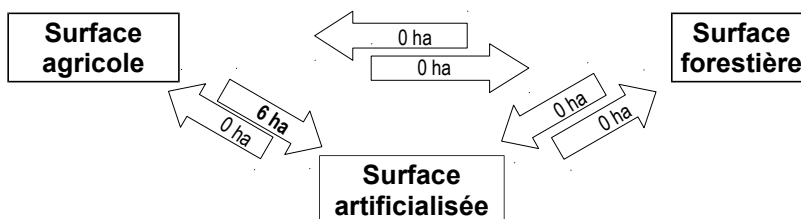
Surface artificialisée en 8 ans.....	6 ha
Moyenne annuelle de l'artificialisation.....	0,8 ha/an

Document d'urbanisme : PLU approuvé le 29 mars 2005

Artificialisation en zone U..... 1 ha

Artificialisation en zones A, AU et N..... 5 ha

Synthèse des transferts de surfaces (supérieurs à 1 ha)



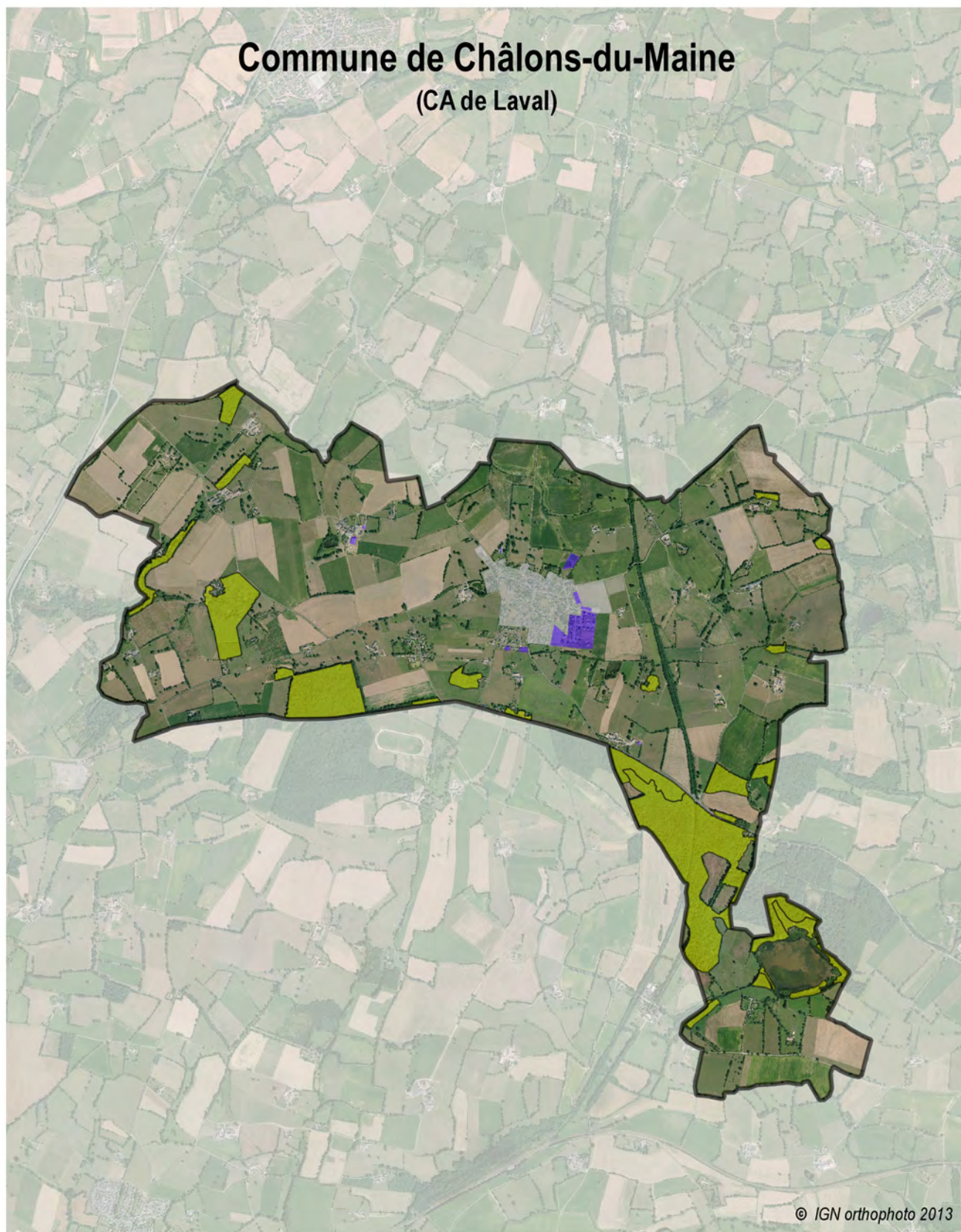
Les arrondis peuvent faire apparaître des différences qui restent non significatives

Méthode : réalisée avec le logiciel SIG Qgis, à partir des données du RPG (déclarations PAC) des années 2005 à 2012 (base de référence 2005) et de l'année 2013 (base d'étude), complétées à l'aide des orthophotos (photos aériennes) de l'IGN 2006, 2010 et 2013.

NB : Les surfaces naturelles sont ventilées dans les surfaces agricoles et forestières

Commune de Châlons-du-Maine

(CA de Laval)



© IGN orthophoto 2013

0 0.25 0.5 0.75 1 km



 Surface artificialisée entre 2005 et 2013

 Surface forestière

Plan Local d'Urbanisme

 Zonage U



Commune de Changé-lès-Laval

(CA de Laval)

Caractéristiques principales

	1999	2006	2013
Population municipale	4 909 hab	5 261 hab	5 470 hab
Population totale	-	-	5 683 hab
Densité de la population	141,6 hab/km ²	151,7 hab/km ²	157,7 hab/km ²
Taux d'occupation des résidences principales	2,97	2,74	2,61 (2012)

Surface totale de la commune : **3 468 ha**

Evolution de la population entre 2006 et 2013 : **29,9 hab/an** **0,56 %/an**

Évolution de l'espace agricole entre 2005 et 2013

Surface agricole en 2005.....	2 476 ha	soit 71,4%	du territoire
Surface agricole en 2013.....	2 276 ha	soit 65,6%	du territoire
Évolution de la surface agricole.....	- 201 ha		

Évolution de l'espace forestier entre 2005 et 2013

Surface forestière en 2005.....	131 ha	soit 3,8%	du territoire
Surface forestière en 2013.....	132 ha	soit 3,8%	du territoire
Évolution de la surface forestière.....	+ 1 ha		

Artificialisation

Surface artificialisée en 8 ans (hors LGV).....	90 ha
Moyenne annuelle de l'artificialisation.....	11,2 ha/an

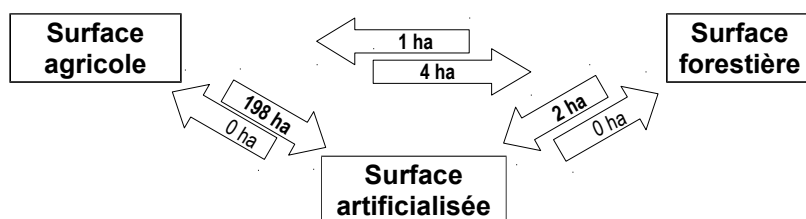
Document d'urbanisme : PLU approuvé le 25 novembre 2004

Artificialisation en zone U..... 9 ha

Artificialisation en zones A, AU et N..... 80 ha

Emprise LGV (Source : Eiffage Rail Express - mars 2014)..... 109 ha

Synthèse des transferts de surfaces (supérieurs à 1 ha)

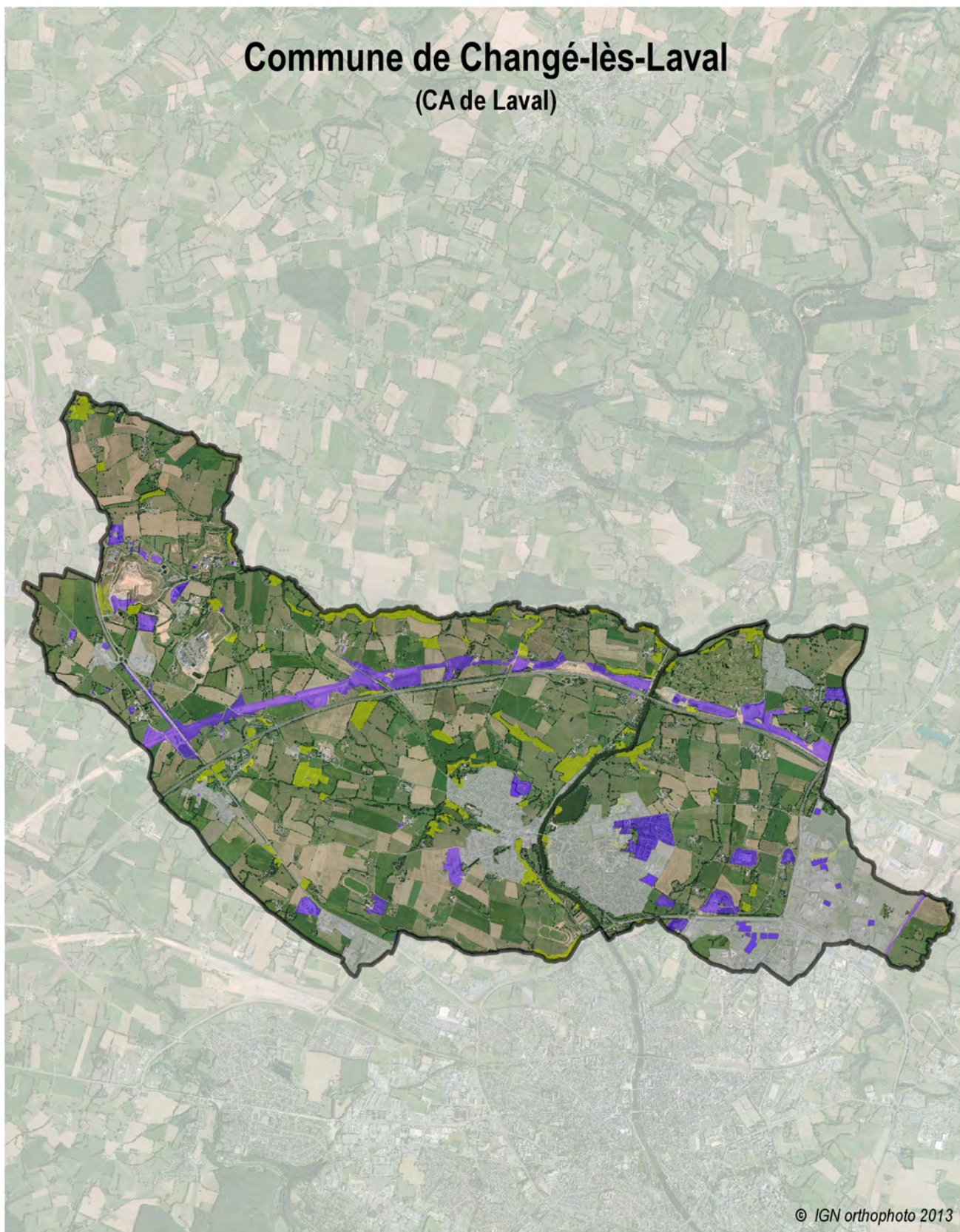


Les arrondis peuvent faire apparaître des différences qui restent non significatives

Méthode : réalisée avec le logiciel SIG Qgis, à partir des données du RPG (déclarations PAC) des années 2005 à 2012 (base de référence 2005) et de l'année 2013 (base d'étude), complétées à l'aide des orthophotos (photos aériennes) de l'IGN 2006, 2010 et 2013.

NB : Les surfaces naturelles sont ventilées dans les surfaces agricoles et forestières

Commune de Changé-lès-Laval (CA de Laval)



© IGN orthophoto 2013

0 0.5 1 1.5 2 km

- Surface artificialisée entre 2005 et 2013
- Surface forestière
- Plan Local d'Urbanisme
- Zonage U



Commune de La Chapelle-Anthenaise

(CA de Laval)

Caractéristiques principales

	1999	2006	2013
Population municipale	657 hab	859 hab	939 hab
Population totale	-	-	951 hab
Densité de la population	33,0 hab/km ²	43,2 hab/km ²	47,2 hab/km ²
Taux d'occupation des résidences principales	3,22	3,11	2,93 ⁽²⁰¹²⁾

Surface totale de la commune : **1 989 ha**

Evolution de la population entre 2006 et 2013 : **11,4 hab/an** **1,28 %/an**

Évolution de l'espace agricole entre 2005 et 2013

Surface agricole en 2005.....	1 764 ha	soit 88,7% du territoire
Surface agricole en 2013.....	1 746 ha	soit 87,8% du territoire
Évolution de la surface agricole.....	- 18 ha	

Évolution de l'espace forestier entre 2005 et 2013

Surface forestière en 2005.....	93 ha	soit 4,7% du territoire
Surface forestière en 2013.....	101 ha	soit 5,1% du territoire
Évolution de la surface forestière.....	+ 8 ha	

Artificialisation

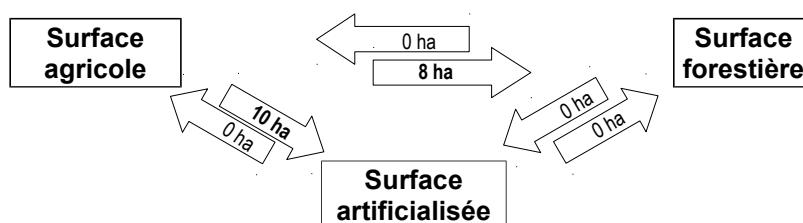
Surface artificialisée en 8 ans.....	10 ha
Moyenne annuelle de l'artificialisation.....	1,2 ha/an

Document d'urbanisme : PLU approuvé le 21 septembre 2006

Artificialisation en zone U..... 3 ha

Artificialisation en zones A, AU et N..... 7 ha

Synthèse des transferts de surfaces (supérieurs à 1 ha)

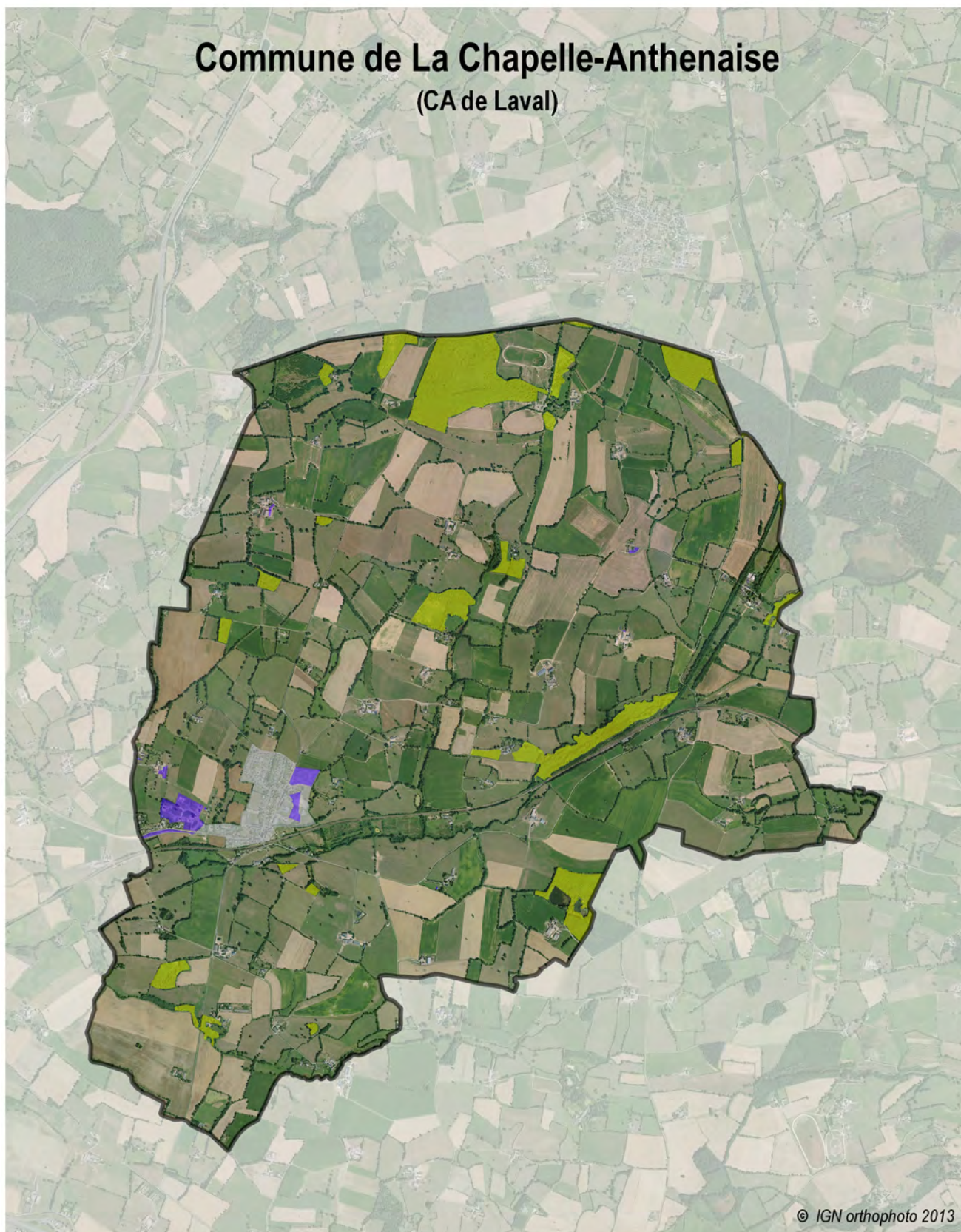


Les arrondis peuvent faire apparaître des différences qui restent non significatives




Méthode : réalisée avec le logiciel SIG Qgis, à partir des données du RPG (déclarations PAC) des années 2005 à 2012 (base de référence 2005) et de l'année 2013 (base d'étude), complétées à l'aide des orthophotos (photos aériennes) de l'IGN 2006, 2010 et 2013.

NB : Les surfaces naturelles sont ventilées dans les surfaces agricoles et forestières

Commune de La Chapelle-Anthenaise (CA de Laval)



© IGN orthophoto 2013

-  Surface artificialisée entre 2005 et 2013
-  Surface forestière
- Plan Local d'Urbanisme
-  Zonage U

0 0.5 1 1.5 2 km





Commune d'Entrammes

(CA de Laval)

Caractéristiques principales

	1999	2006	2013
Population municipale	1 847 hab	2 076 hab	2 231 hab
Population totale	-	-	2 278 hab
Densité de la population	70,6 hab/km ²	79,4 hab/km ²	85,3 hab/km ²
Taux d'occupation des résidences principales	2,95	2,69	2,62 <small>(2012)</small>

Surface totale de la commune : **2 616 ha**

Evolution de la population entre 2006 et 2013 : **22,1 hab/an** **1,03 %/an**

Évolution de l'espace agricole entre 2005 et 2013

Surface agricole en 2005.....	2 027 ha	soit 77,5% du territoire
Surface agricole en 2013.....	2 009 ha	soit 76,8% du territoire
Évolution de la surface agricole.....	- 18 ha	

Évolution de l'espace forestier entre 2005 et 2013

Surface forestière en 2005.....	263 ha	soit 10,1% du territoire
Surface forestière en 2013.....	268 ha	soit 10,2% du territoire
Évolution de la surface forestière.....	+ 5 ha	

Artificialisation

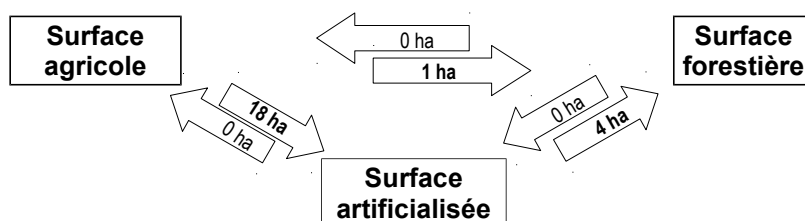
Surface artificialisée en 8 ans.....	18 ha
Moyenne annuelle de l'artificialisation.....	2,2 ha/an

Document d'urbanisme : PLU approuvé le 8 février 2012

Artificialisation en zone U..... 7 ha

Artificialisation en zones A, AU et N..... 11 ha

Synthèse des transferts de surfaces (supérieurs à 1 ha)

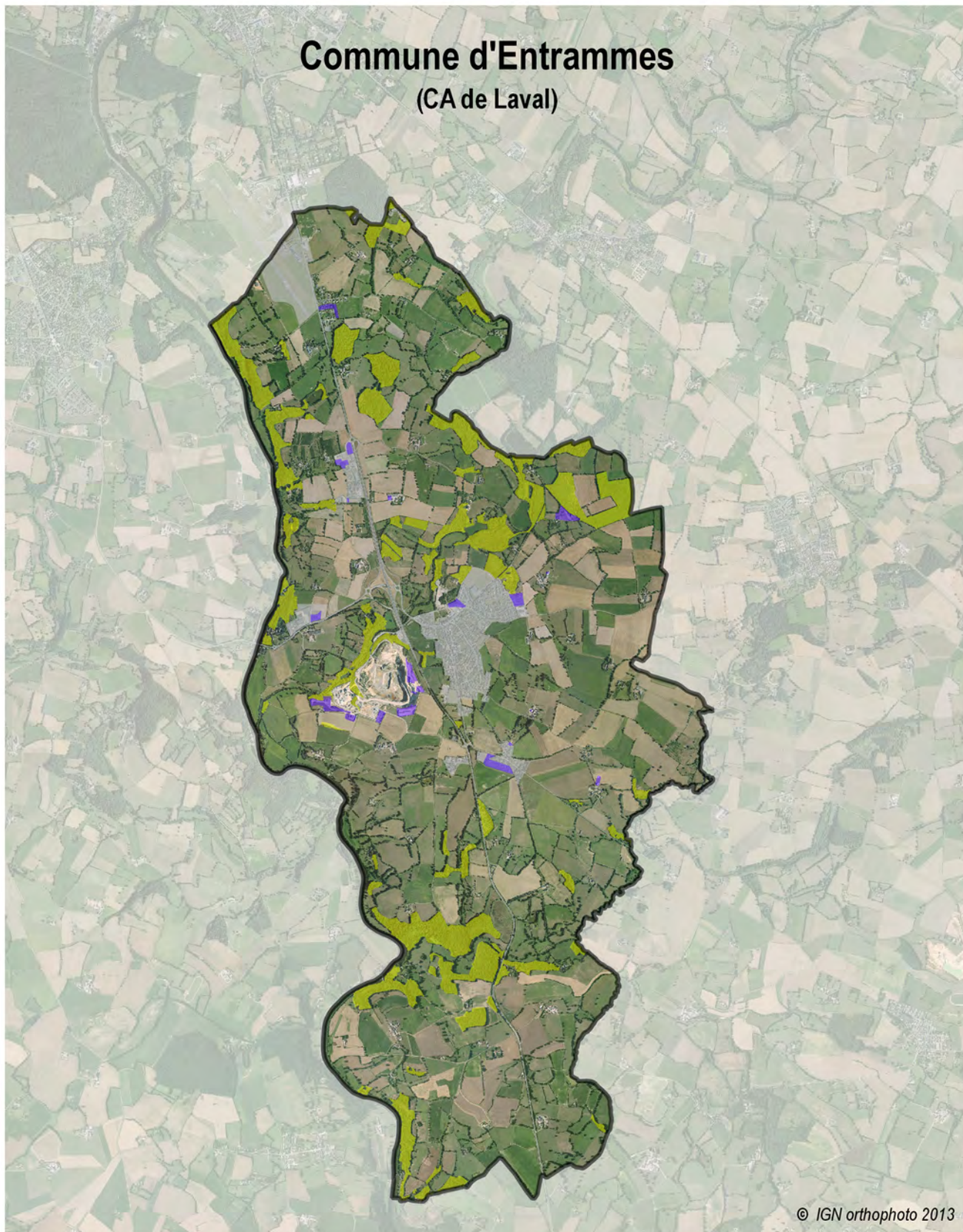


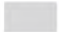
Les arrondis peuvent faire apparaître des différences qui restent non significatives

Méthode : réalisée avec le logiciel SIG Qgis, à partir des données du RPG (déclarations PAC) des années 2005 à 2012 (base de référence 2005) et de l'année 2013 (base d'étude), complétées à l'aide des orthophotos (photos aériennes) de l'IGN 2006, 2010 et 2013.

NB : Les surfaces naturelles sont ventilées dans les surfaces agricoles et forestières

Commune d'Entrammes (CA de Laval)



-  Surface artificialisée entre 2005 et 2013
-  Surface forestière
- Plan Local d'Urbanisme
-  Zonage U

0 0.5 1 1.5 2 km



Commune de Forcé

(CA de Laval)

Caractéristiques principales

	1999	2006	2013
Population municipale	873 hab	999 hab	975 hab
Population totale	-	-	1 006 hab
Densité de la population	176,7 hab/km ²	202,2 hab/km ²	197,4 hab/km ²
Taux d'occupation des résidences principales	2,91	2,79	2,69 ⁽²⁰¹²⁾

Surface totale de la commune : **494 ha**

Evolution de la population entre 2006 et 2013 : **-3,4 hab/an** **-0,35 %/an**

Évolution de l'espace agricole entre 2005 et 2013

Surface agricole en 2005.....	322 ha	soit 65,2% du territoire
Surface agricole en 2013.....	316 ha	soit 64,1% du territoire
Évolution de la surface agricole.....	- 6 ha	

Évolution de l'espace forestier entre 2005 et 2013

Surface forestière en 2005.....	92 ha	soit 18,7% du territoire
Surface forestière en 2013.....	94 ha	soit 19,0% du territoire
Évolution de la surface forestière.....	+ 2 ha	

Artificialisation

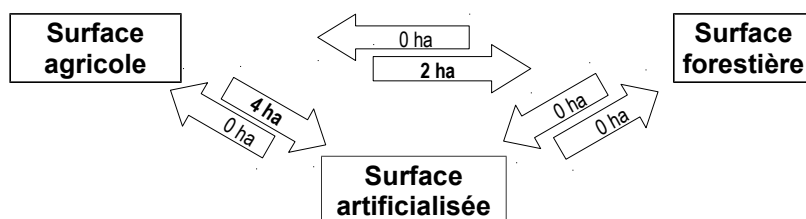
Surface artificialisée en 8 ans.....	4 ha
Moyenne annuelle de l'artificialisation.....	0,5 ha/an

Document d'urbanisme : PLU approuvé le 24 octobre 2013

Artificialisation en zone U..... 1 ha

Artificialisation en zones A, AU et N..... 3 ha

Synthèse des transferts de surfaces (supérieurs à 1 ha)

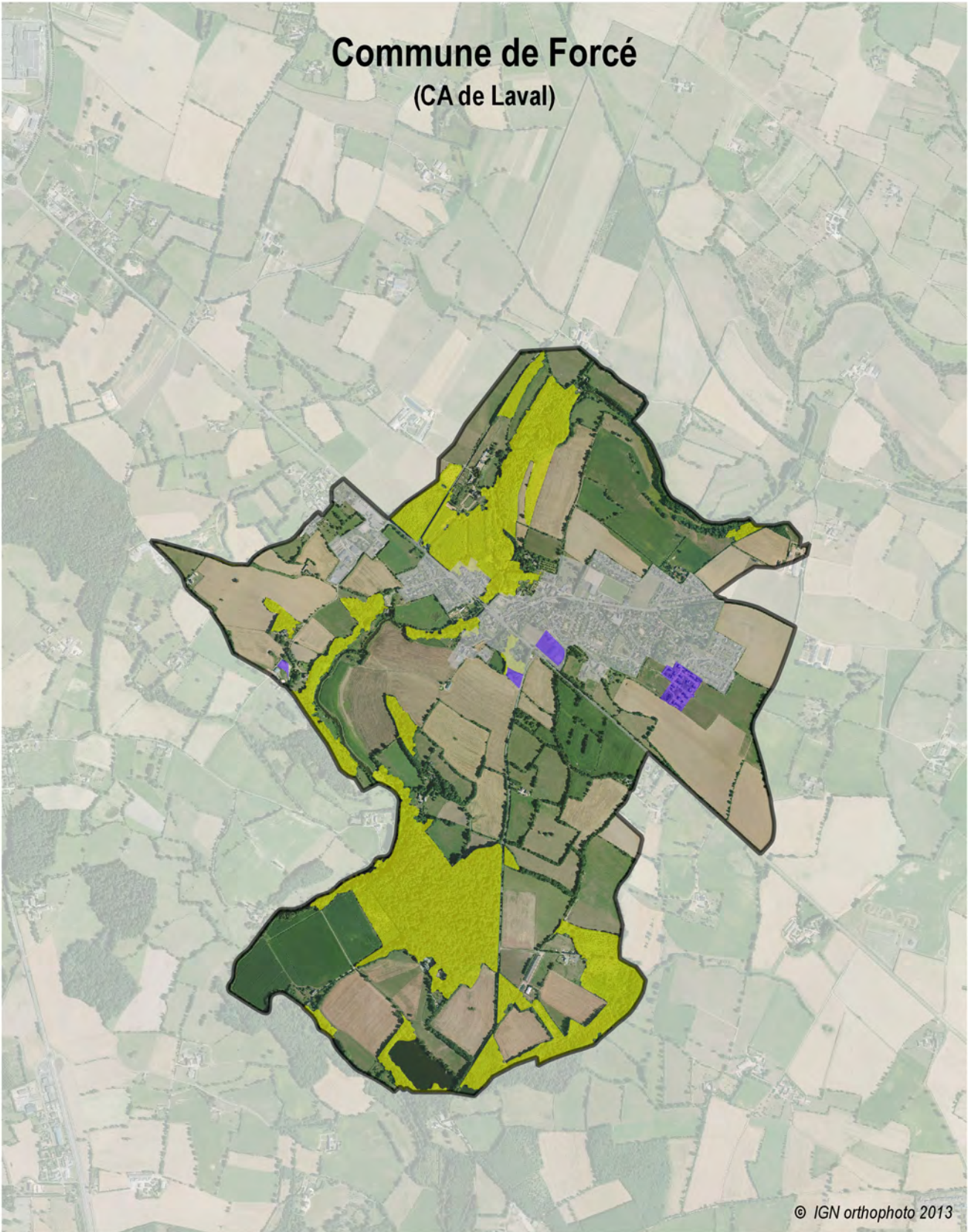




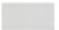
Les arrondis peuvent faire apparaître des différences qui restent non significatives

Méthode : réalisée avec le logiciel SIG Qgis, à partir des données du RPG (déclarations PAC) des années 2005 à 2012 (base de référence 2005) et de l'année 2013 (base d'étude), complétées à l'aide des orthophotos (photos aériennes) de l'IGN 2006, 2010 et 2013.

NB : Les surfaces naturelles sont ventilées dans les surfaces agricoles et forestières

Commune de Forcé (CA de Laval)



-  Surface artificialisée entre 2005 et 2013
-  Surface forestière
- Plan Local d'Urbanisme
-  Zonage U

0 0.25 0.5 0.75 1 km



Commune de L'Huisserie

(CA de Laval)

Caractéristiques principales

	1999	2006	2013
Population municipale	3 592 hab	3 862 hab	4 197 hab
Population totale	-	-	4 345 hab
Densité de la population	244,0 hab/km ²	262,4 hab/km ²	285,1 hab/km ²
Taux d'occupation des résidences principales	3,11	2,72	2,54 ⁽²⁰¹²⁾

Surface totale de la commune : **1 472 ha**

Evolution de la population entre 2006 et 2013 : **47,9 hab/an** **1,20 %/an**

Évolution de l'espace agricole entre 2005 et 2013

Surface agricole en 2005.....	961 ha	soit 65,3% du territoire
Surface agricole en 2013.....	936 ha	soit 63,6% du territoire
Évolution de la surface agricole.....	- 25 ha	

Évolution de l'espace forestier entre 2005 et 2013

Surface forestière en 2005.....	249 ha	soit 16,9% du territoire
Surface forestière en 2013.....	252 ha	soit 17,1% du territoire
Évolution de la surface forestière.....	+ 3 ha	

Artificialisation

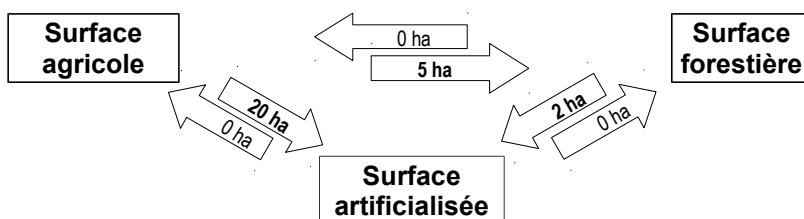
Surface artificialisée en 8 ans.....	22 ha
Moyenne annuelle de l'artificialisation.....	2,8 ha/an

Document d'urbanisme : PLU approuvé le 25 janvier 2013

Artificialisation en zone U..... 20 ha

Artificialisation en zones A, AU et N..... 3 ha

Synthèse des transferts de surfaces (supérieurs à 1 ha)

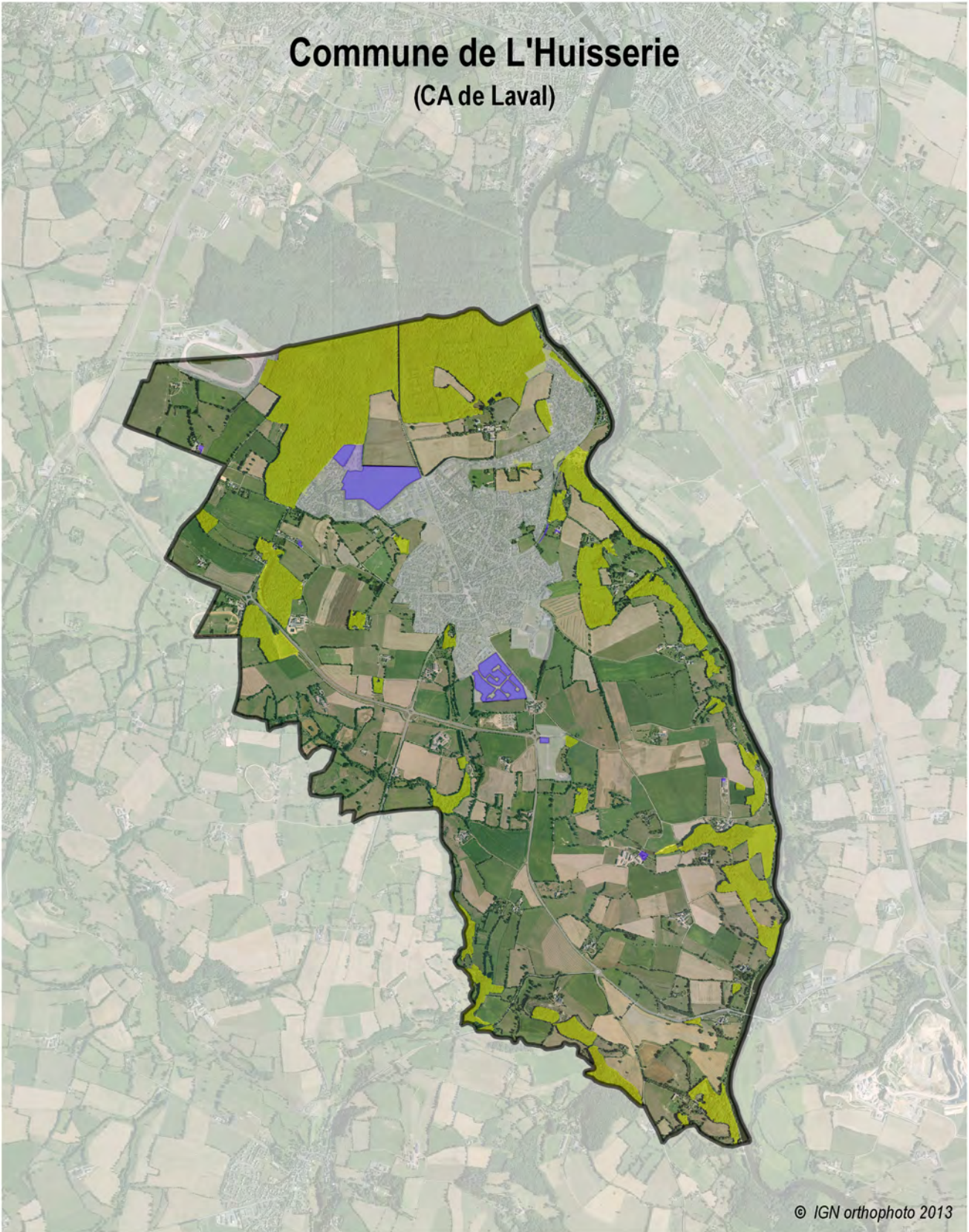


Les arrondis peuvent faire apparaître des différences qui restent non significatives

Méthode : réalisée avec le logiciel SIG Qgis, à partir des données du RPG (déclarations PAC) des années 2005 à 2012 (base de référence 2005) et de l'année 2013 (base d'étude), complétées à l'aide des orthophotos (photos aériennes) de l'IGN 2006, 2010 et 2013.

NB : Les surfaces naturelles sont ventilées dans les surfaces agricoles et forestières

Commune de L'Huisserie (CA de Laval)



© IGN orthophoto 2013

-  Surface artificialisée entre 2005 et 2013
-  Surface forestière
- Plan Local d'Urbanisme
-  Zonage U

0 0.4 0.8 1.2 1.6 km





Commune de Laval

(CA de Laval)

Caractéristiques principales

	1999	2006	2013
Population municipale	50 947 hab	51 233 hab	50 479 hab
Population totale	-	-	53 620 hab
Densité de la population	1488,8 hab/km ²	1497,2 hab/km ²	1475,1 hab/km ²
Taux d'occupation des résidences principales	2,21	2,10	1,99 ⁽²⁰¹²⁾

Surface totale de la commune : **3 422 ha**

Evolution de la population entre 2006 et 2013 : **-107,7 hab/an** **-0,21 %/an**

Évolution de l'espace agricole entre 2005 et 2013

Surface agricole en 2005.....	1 218 ha	soit	35,6%	du territoire
Surface agricole en 2013.....	1 117 ha	soit	32,6%	du territoire
Évolution de la surface agricole.....	- 101 ha			

Évolution de l'espace forestier entre 2005 et 2013

Surface forestière en 2005.....	325 ha	soit	9,5%	du territoire
Surface forestière en 2013.....	328 ha	soit	9,6%	du territoire
Évolution de la surface forestière.....	+ 3 ha			

Artificialisation

Surface artificialisée en 8 ans (hors LGV).....	98 ha
Moyenne annuelle de l'artificialisation.....	12,2 ha/an

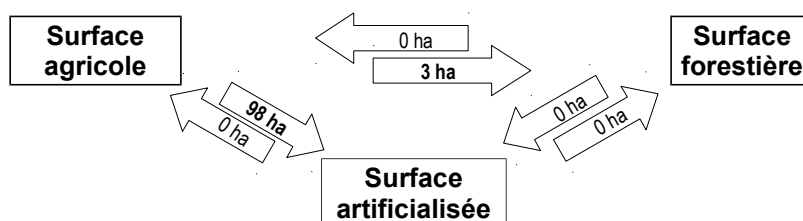
Document d'urbanisme : PLU approuvé le 23 mai 2016

Artificialisation en zones U..... 77 ha

Artificialisation en zones A, AU et N..... 21 ha

Emprise LGV (Source : Eiffage Rail Express - mars 2014)..... 1 ha

Synthèse des transferts de surfaces (supérieurs à 1 ha)



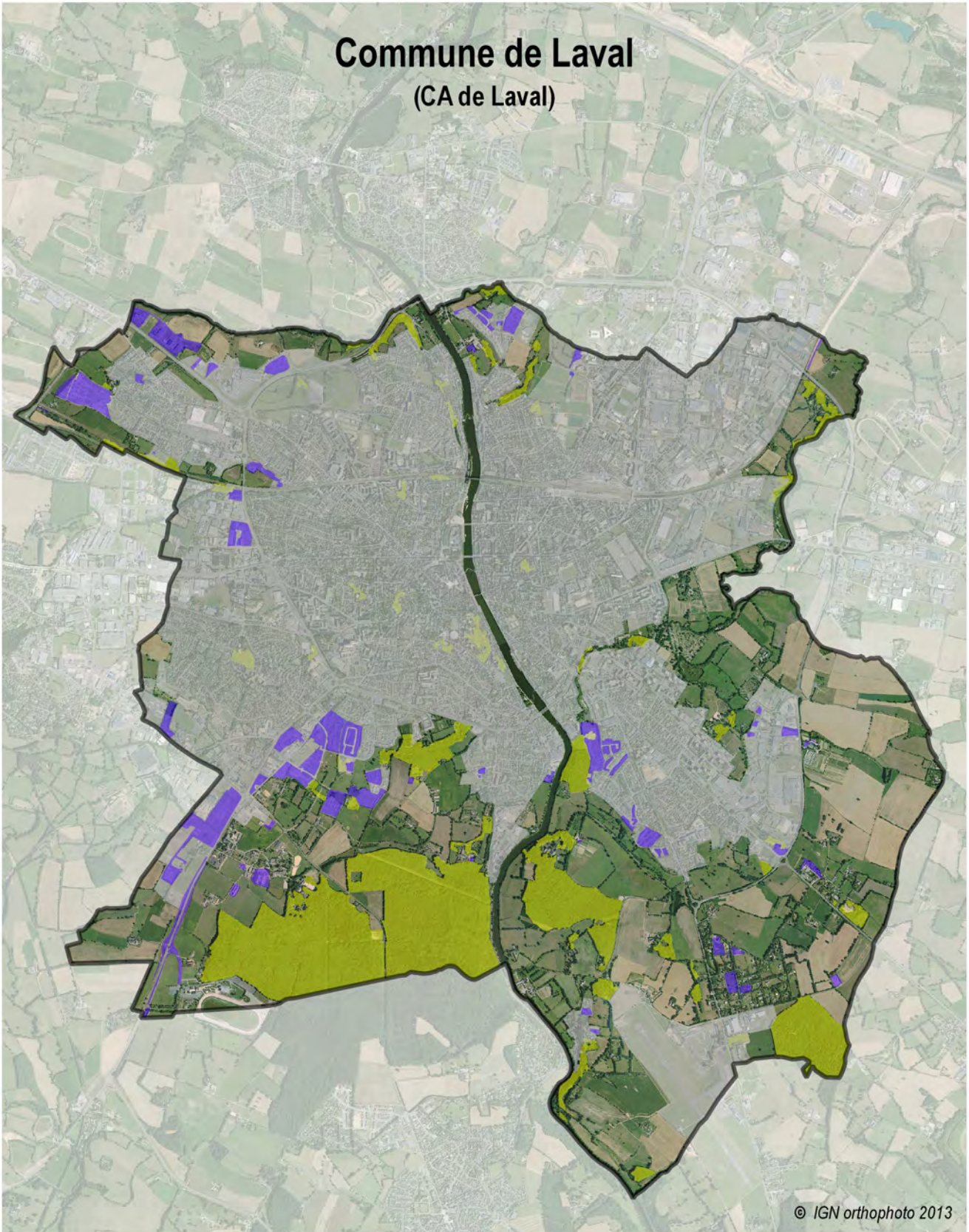
Les arrondis peuvent faire apparaître des différences qui restent non significatives

Méthode : réalisée avec le logiciel SIG Qgis, à partir des données du RPG (déclarations PAC) des années 2005 à 2012 (base de référence 2005) et de l'année 2013 (base d'étude), complétées à l'aide des orthophotos (photos aériennes) de l'IGN 2006, 2010 et 2013.

NB : Les surfaces naturelles sont ventilées dans les surfaces agricoles et forestières

Commune de Laval


(CA de Laval)



 Surface artificialisée entre 2005 et 2013

 Surface forestière

Plan Local d'Urbanisme

 Zonage U

0 0.5 1 1.5 2 km



Commune de Louverné

(CA de Laval)

Caractéristiques principales

	1999	2006	2013
Population municipale	2 912 hab	3 538 hab	4 034 hab
Population totale	-	-	4 133 hab
Densité de la population	141,5 hab/km ²	171,9 hab/km ²	196,0 hab/km ²
Taux d'occupation des résidences principales	2,81	2,69	2,49 ⁽²⁰¹²⁾

Surface totale de la commune : **2 058 ha**

Evolution de la population entre 2006 et 2013 : **70,9 hab/an** **1,89 %/an**

Évolution de l'espace agricole entre 2005 et 2013

Surface agricole en 2005.....	1 584 ha	soit 77,0% du territoire
Surface agricole en 2013.....	1 515 ha	soit 73,6% du territoire
Évolution de la surface agricole.....	- 69 ha	

Évolution de l'espace forestier entre 2005 et 2013

Surface forestière en 2005.....	90 ha	soit 4,4% du territoire
Surface forestière en 2013.....	90 ha	soit 4,4% du territoire
Évolution de la surface forestière.....	- 1 ha	

Artificialisation

Surface artificialisée en 8 ans (hors LGV).....	38 ha
Moyenne annuelle de l'artificialisation.....	4,7 ha/an

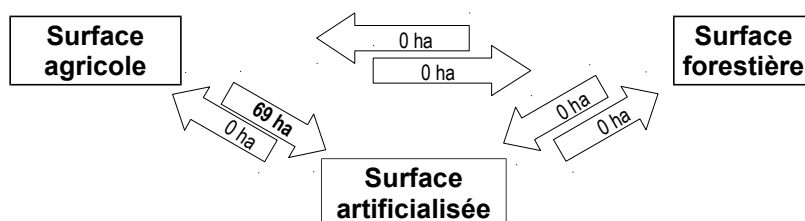
Document d'urbanisme : PLU approuvé le 15 décembre 2005

Artificialisation en zones U..... 18 ha

Artificialisation en zones A, AU et N..... 19 ha

Emprise LGV (Source : Eiffage Rail Express - mars 2014)..... 32 ha

Synthèse des transferts de surfaces (supérieurs à 1 ha)

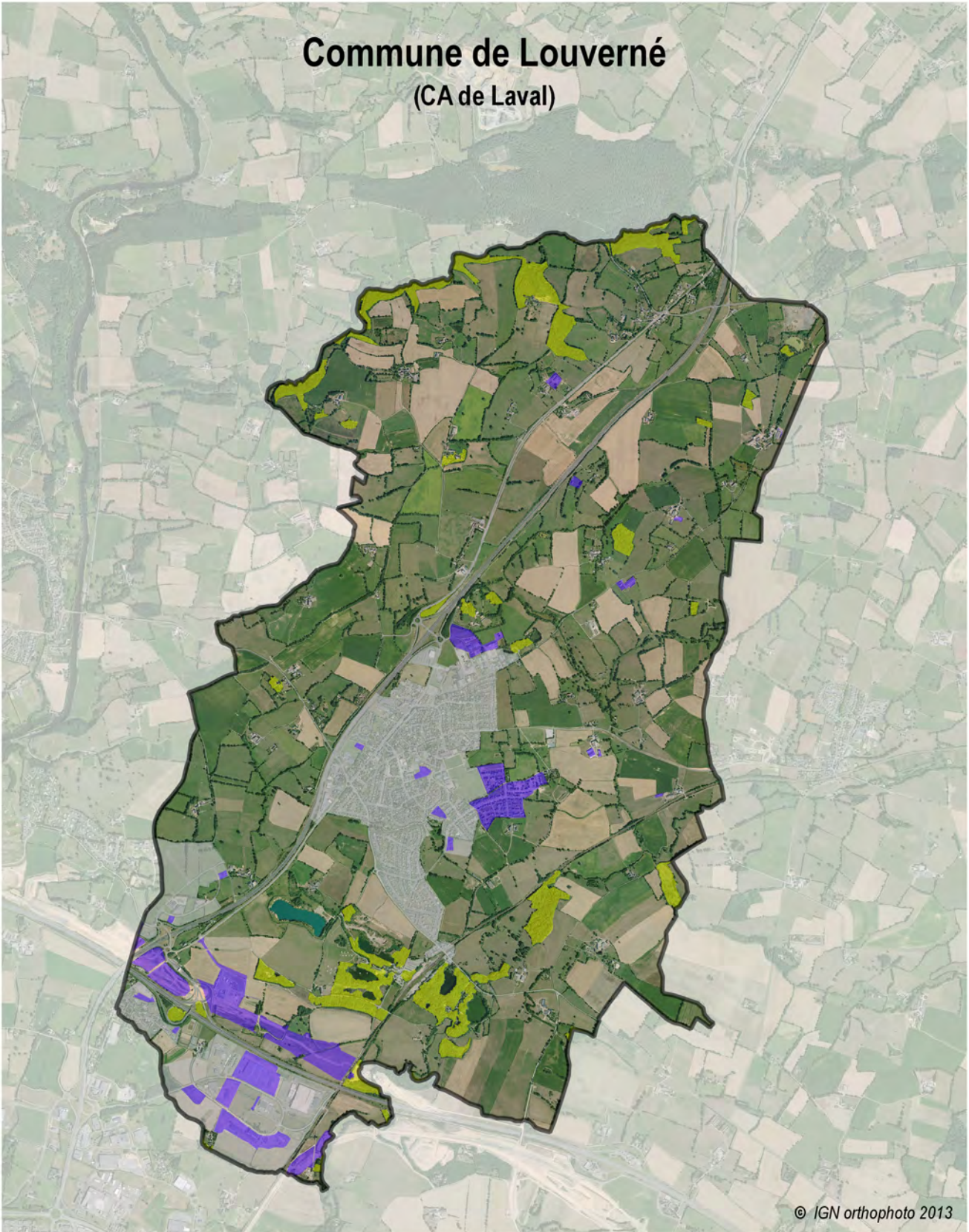




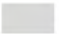
Les arrondis peuvent faire apparaître des différences qui restent non significatives

Méthode : réalisée avec le logiciel SIG Qgis, à partir des données du RPG (déclarations PAC) des années 2005 à 2012 (base de référence 2005) et de l'année 2013 (base d'étude), complétées à l'aide des orthophotos (photos aériennes) de l'IGN 2006, 2010 et 2013.

NB : Les surfaces naturelles sont ventilées dans les surfaces agricoles et forestières

Commune de Louverné (CA de Laval)



-  Surface artificialisée entre 2005 et 2013
-  Surface forestière
- Plan Local d'Urbanisme
-  Zonage U

0 0.5 1 1.5 2 km



Commune de Louvigné

(CA de Laval)

Caractéristiques principales

	1999	2006	2013
Population municipale	667 hab	799 hab	1 109 hab
Population totale	-	-	1 130 hab
Densité de la population	53,1 hab/km ²	63,6 hab/km ²	88,3 hab/km ²
Taux d'occupation des résidences principales	2,83	2,69	2,69 ⁽²⁰¹²⁾

Surface totale de la commune : **1 256 ha**

Evolution de la population entre 2006 et 2013 : **44,3 hab/an** **4,80 %/an**

Évolution de l'espace agricole entre 2005 et 2013

Surface agricole en 2005.....	1 133 ha	soit 90,2% du territoire
Surface agricole en 2013.....	1 086 ha	soit 86,4% du territoire
Évolution de la surface agricole.....	- 48 ha	

Évolution de l'espace forestier entre 2005 et 2013

Surface forestière en 2005.....	23 ha	soit 1,8% du territoire
Surface forestière en 2013.....	27 ha	soit 2,1% du territoire
Évolution de la surface forestière.....	+ 3 ha	

Artificialisation

Surface artificialisée en 8 ans (hors LGV).....	14 ha
Moyenne annuelle de l'artificialisation.....	1,7 ha/an

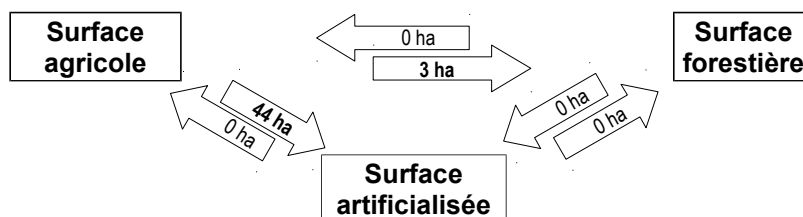
Document d'urbanisme : PLU approuvé le 27 avril 2005

Artificialisation en zones U..... 1 ha

Artificialisation en zones A et AU et N..... 13 ha

Emprise LGV (Source : Eiffage Rail Express - mars 2014)..... 31 ha

Synthèse des transferts de surfaces (supérieurs à 1 ha)

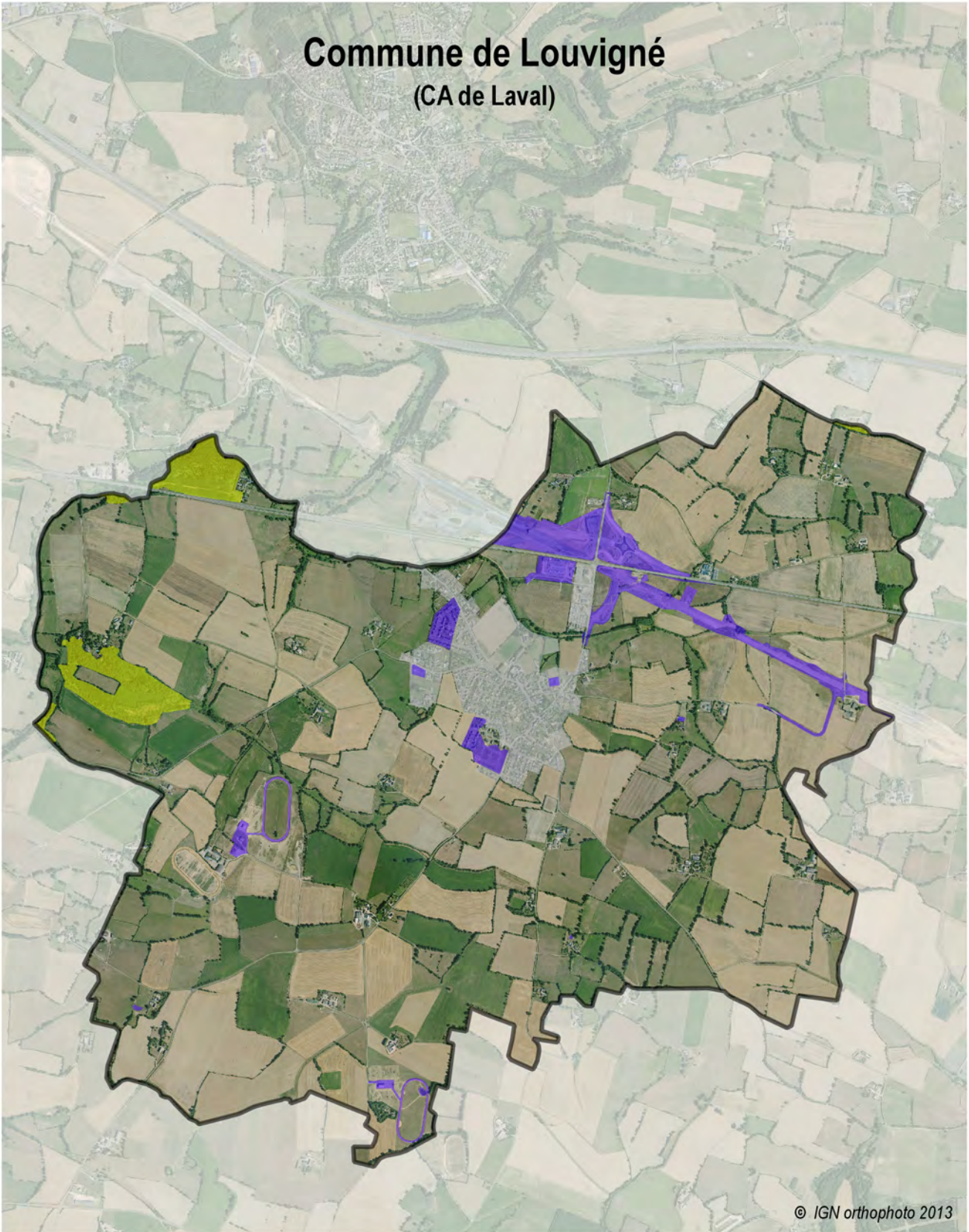


Les arrondis peuvent faire apparaître des différences qui restent non significatives

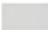
Méthode : réalisée avec le logiciel SIG Qgis, à partir des données du RPG (déclarations PAC) des années 2005 à 2012 (base de référence 2005) et de l'année 2013 (base d'étude), complétées à l'aide des orthophotos (photos aériennes) de l'IGN 2006, 2010 et 2013.

NB : Les surfaces naturelles sont ventilées dans les surfaces agricoles et forestières

Commune de Louvigné (CA de Laval)



© IGN orthophoto 2013

-  Surface artificialisée entre 2005 et 2013
-  Surface forestière
- Plan Local d'Urbanisme
-  Zonage U

0 0.25 0.5 0.75 1 km





Commune de Montflours

(CA de Laval)

Caractéristiques principales

	1999	2006	2013
Population municipale	204 hab	226 hab	252 hab
Population totale	-	-	255 hab
Densité de la population	25,7 hab/km ²	28,5 hab/km ²	31,8 hab/km ²
Taux d'occupation des résidences principales	2,76	2,52	2,52 ⁽²⁰¹²⁾

Surface totale de la commune : **793 ha**

Evolution de la population entre 2006 et 2013 : **3,7 hab/an** **1,57 %/an**

Évolution de l'espace agricole entre 2005 et 2013

Surface agricole en 2005.....	636 ha	soit 80,2% du territoire
Surface agricole en 2013.....	621 ha	soit 78,3% du territoire
Évolution de la surface agricole.....	- 15 ha	

Évolution de l'espace forestier entre 2005 et 2013

Surface forestière en 2005.....	71 ha	soit 8,9% du territoire
Surface forestière en 2013.....	73 ha	soit 9,2% du territoire
Évolution de la surface forestière.....	+ 2 ha	

Artificialisation

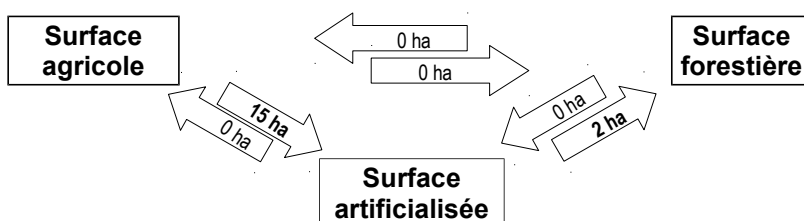
Surface artificialisée en 8 ans.....	15 ha
Moyenne annuelle de l'artificialisation.....	1,9 ha/an

Document d'urbanisme : PLU approuvé le 11 mars 2004

Artificialisation en zone U..... 1 ha

Artificialisation en zones A, AU et N..... 14 ha

Synthèse des transferts de surfaces (supérieurs à 1 ha)

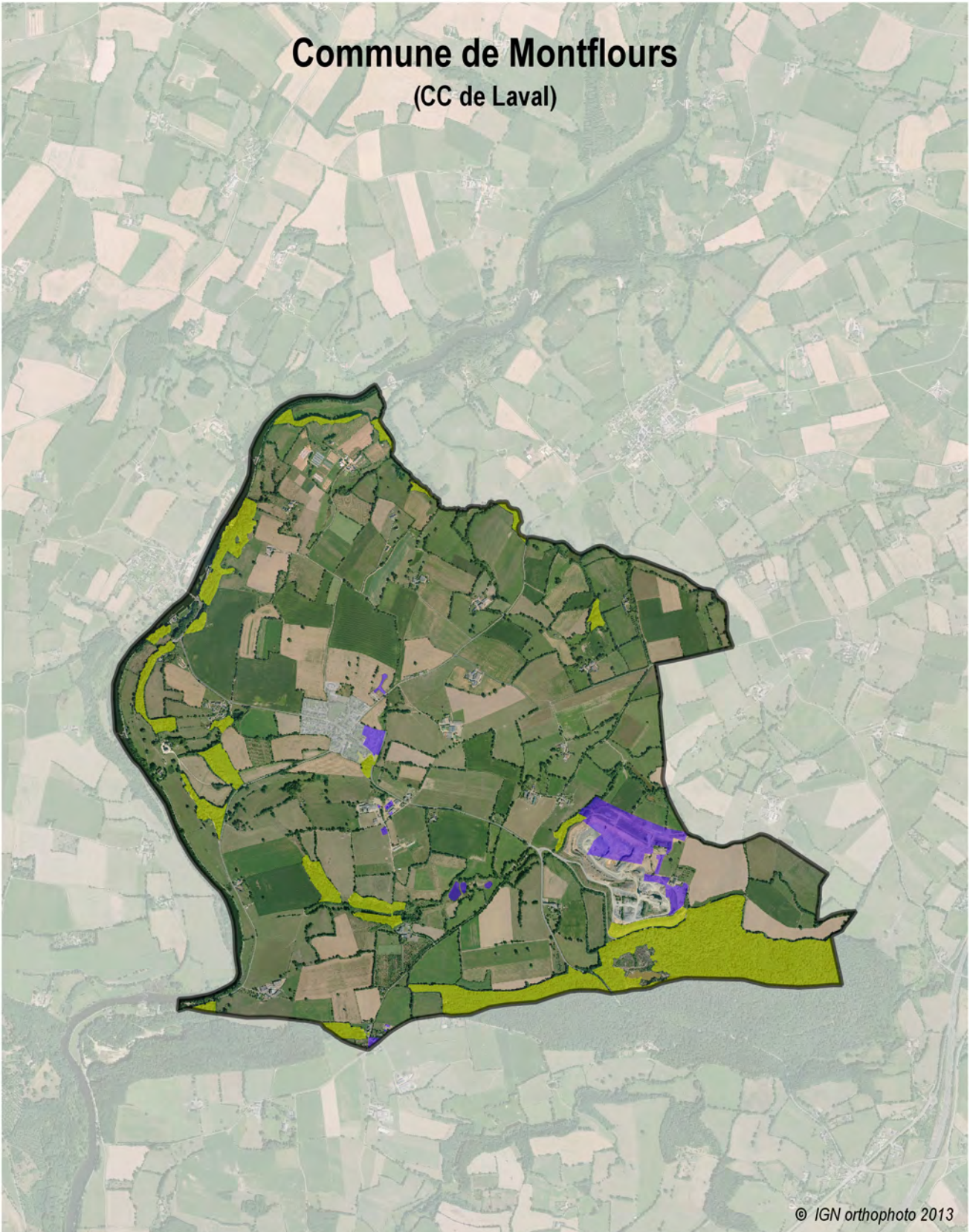


Les arrondis peuvent faire apparaître des différences qui restent non significatives

Méthode : réalisée avec le logiciel SIG Qgis, à partir des données du RPG (déclarations PAC) des années 2005 à 2012 (base de référence 2005) et de l'année 2013 (base d'étude), complétées à l'aide des orthophotos (photos aériennes) de l'IGN 2006, 2010 et 2013.

NB : Les surfaces naturelles sont ventilées dans les surfaces agricoles et forestières

Commune de Montflours (CC de Laval)



-  Surface artificialisée entre 2005 et 2013
-  Surface forestière
- Plan Local d'Urbanisme
-  Zonage U

0 0.25 0.5 0.75 1 km





Commune de Montigné-le-Brillant

(CA de Laval)

Caractéristiques principales

	1999	2006	2013
Population municipale	1 088 hab	1 247 hab	1 262 hab
Population totale	-	-	1 300 hab
Densité de la population	60,3 hab/km ²	69,1 hab/km ²	69,9 hab/km ²
Taux d'occupation des résidences principales	3,05	2,91	2,67 <small>(2012)</small>

Surface totale de la commune : **1 805 ha**

Evolution de la population entre 2006 et 2013 : **2,1 hab/an** **0,17 %/an**

Évolution de l'espace agricole entre 2005 et 2013

Surface agricole en 2005.....	1 505 ha	soit 83,4% du territoire
Surface agricole en 2013.....	1 491 ha	soit 82,6% du territoire
Évolution de la surface agricole.....	- 14 ha	

Évolution de l'espace forestier entre 2005 et 2013

Surface forestière en 2005.....	79 ha	soit 4,4% du territoire
Surface forestière en 2013.....	81 ha	soit 4,5% du territoire
Évolution de la surface forestière.....	+ 2 ha	

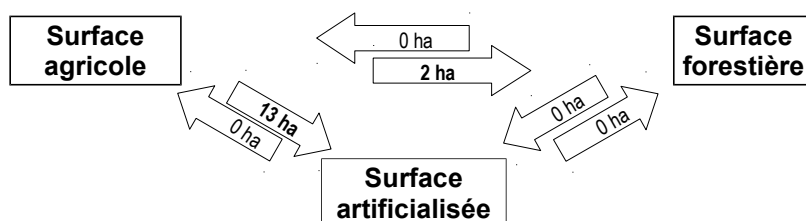
Artificialisation

Surface artificialisée en 8 ans.....	13 ha
Moyenne annuelle de l'artificialisation.....	1,6 ha/an

Document d'urbanisme : PLU approuvé le 6 septembre 2007

Artificialisation en zone U.....	0 ha
Artificialisation en zones A, AU et N.....	13 ha

Synthèse des transferts de surfaces (supérieurs à 1 ha)

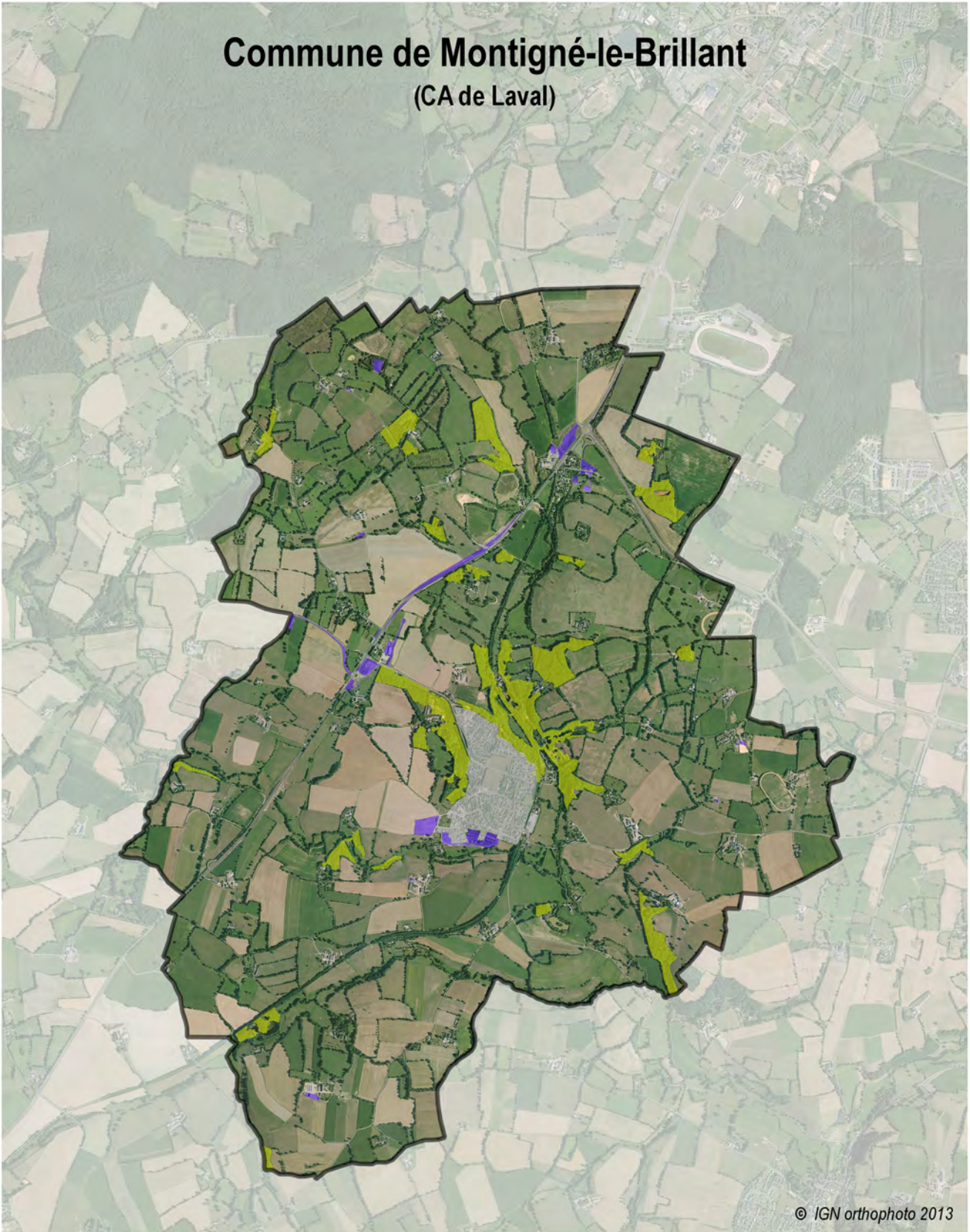


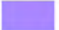

Les arrondis peuvent faire apparaître des différences qui restent non significatives

Méthode : réalisée avec le logiciel SIG Qgis, à partir des données du RPG (déclarations PAC) des années 2005 à 2012 (base de référence 2005) et de l'année 2013 (base d'étude), complétées à l'aide des orthophotos (photos aériennes) de l'IGN 2006, 2010 et 2013.

NB : Les surfaces naturelles sont ventilées dans les surfaces agricoles et forestières

Commune de Montigné-le-Brillant (CA de Laval)



-  Surface artificialisée entre 2005 et 2013
-  Surface forestière
- Plan Local d'Urbanisme
-  Zonage U

0 0.3 0.6 0.9 1.2 km





Commune de Nuillé-sur-Vicoin

(CA de Laval)

Caractéristiques principales

	1999	2006	2013
Population municipale	1 050 hab	1 184 hab	1 260 hab
Population totale	-	-	1 277 hab
Densité de la population	44,5 hab/km ²	50,2 hab/km ²	53,4 hab/km ²
Taux d'occupation des résidences principales	2,81	2,64	2,58 ⁽²⁰¹²⁾

Surface totale de la commune : **2 359 ha**

Evolution de la population entre 2006 et 2013 : **10,9 hab/an** **0,89 %/an**

Évolution de l'espace agricole entre 2005 et 2013

Surface agricole en 2005.....	2 064 ha	soit 87,5% du territoire
Surface agricole en 2013.....	2 054 ha	soit 87,1% du territoire
Évolution de la surface agricole.....	- 10 ha	

Évolution de l'espace forestier entre 2005 et 2013

Surface forestière en 2005.....	140 ha	soit 6,0% du territoire
Surface forestière en 2013.....	141 ha	soit 6,0% du territoire
Évolution de la surface forestière.....	+ 1 ha	

Artificialisation

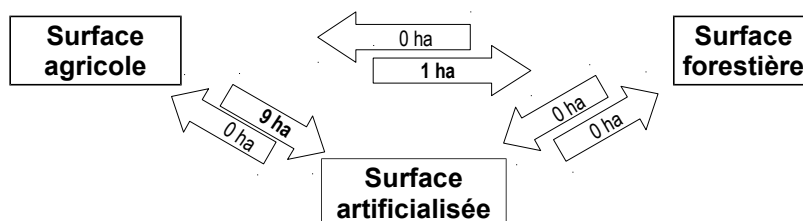
Surface artificialisée en 8 ans.....	9 ha
Moyenne annuelle de l'artificialisation.....	1,2 ha/an

Document d'urbanisme : PLU approuvé le 27 mai 2014

Artificialisation en zone U..... 5 ha

Artificialisation en zones A, AU et N..... 4 ha

Synthèse des transferts de surfaces (supérieurs à 1 ha)

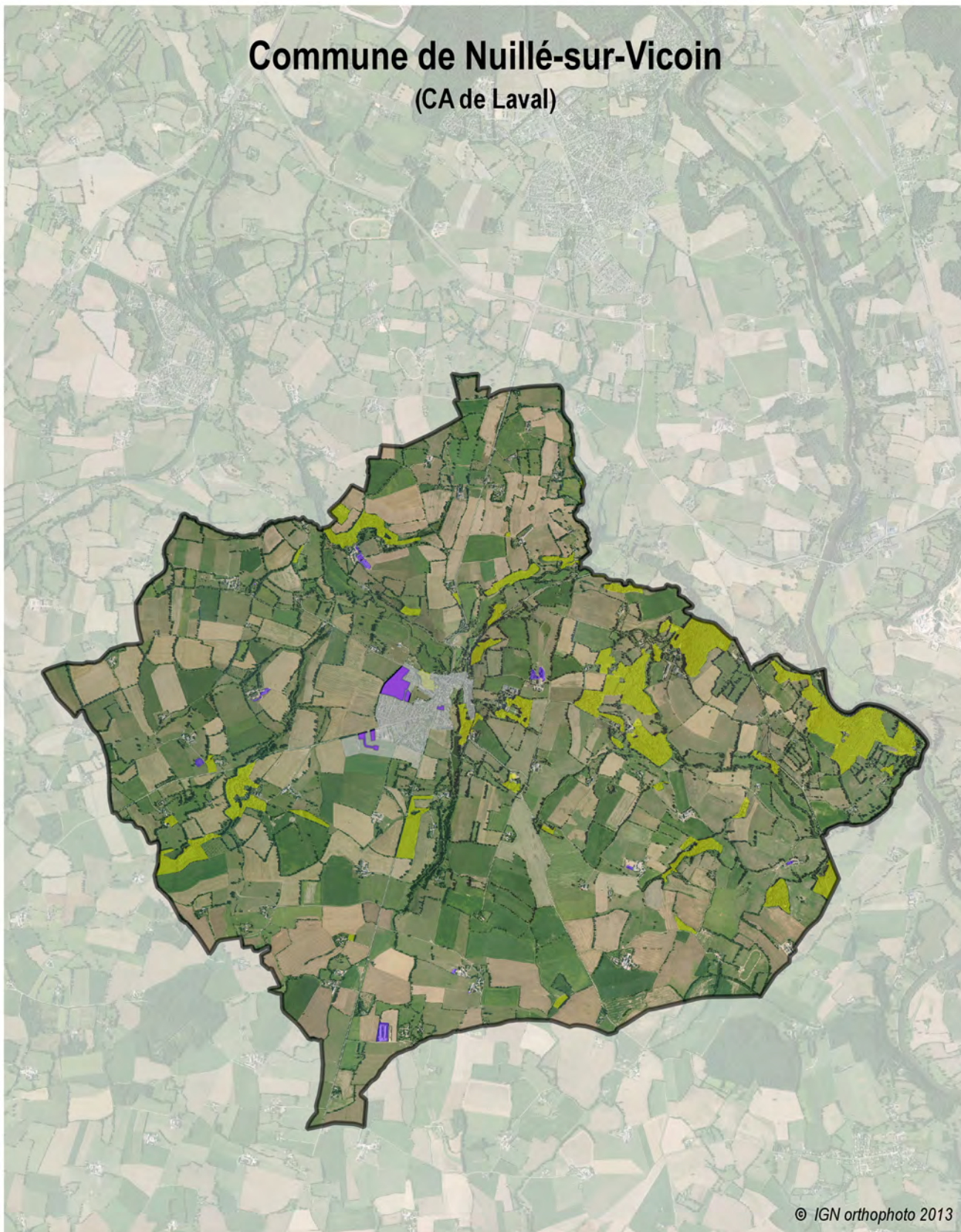


Les arrondis peuvent faire apparaître des différences qui restent non significatives




Méthode : réalisée avec le logiciel SIG Qgis, à partir des données du RPG (déclarations PAC) des années 2005 à 2012 (base de référence 2005) et de l'année 2013 (base d'étude), complétées à l'aide des orthophotos (photos aériennes) de l'IGN 2006, 2010 et 2013.

NB : Les surfaces naturelles sont ventilées dans les surfaces agricoles et forestières


Commune de Nuillé-sur-Vicoin (CA de Laval)



© IGN orthophoto 2013

-  Surface artificialisée entre 2005 et 2013
-  Surface forestière
- Plan Local d'Urbanisme
-  Zonage U

0 0.5 1 1.5 2 km





Commune de Parné-sur-Roc

(CA de Laval)

Caractéristiques principales

	1999	2006	2013
Population municipale	936 hab	1 174 hab	1 292 hab
Population totale	-	-	1 322 hab
Densité de la population	39,4 hab/km ²	49,5 hab/km ²	54,4 hab/km ²
Taux d'occupation des résidences principales	2,93	2,78	2,78 ⁽²⁰¹²⁾

Surface totale de la commune : **2 374 ha**

Evolution de la population entre 2006 et 2013 : **16,9 hab/an** **1,38 %/an**

Évolution de l'espace agricole entre 2005 et 2013

Surface agricole en 2005.....	2 089 ha	soit 88,0% du territoire
Surface agricole en 2013.....	2 077 ha	soit 87,5% du territoire
Évolution de la surface agricole.....	- 13 ha	

Évolution de l'espace forestier entre 2005 et 2013

Surface forestière en 2005.....	84,4 ha	soit 3,6% du territoire
Surface forestière en 2013.....	84,1 ha	soit 3,5% du territoire
Évolution de la surface forestière.....	- 0 ha	

Artificialisation

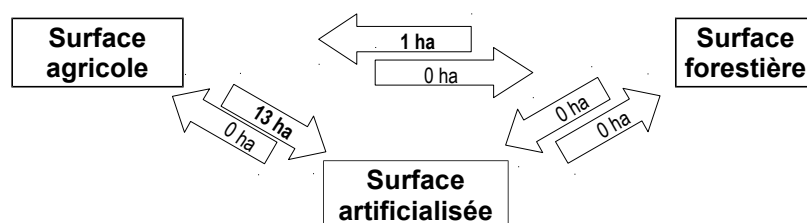
Surface artificialisée en 8 ans.....	13 ha
Moyenne annuelle de l'artificialisation.....	1,6 ha/an

Document d'urbanisme : PLU approuvé le 3 décembre 2004

Artificialisation en zone U..... 2 ha

Artificialisation en zones A, AU et N..... 11 ha

Synthèse des transferts de surfaces (supérieurs à 1 ha)

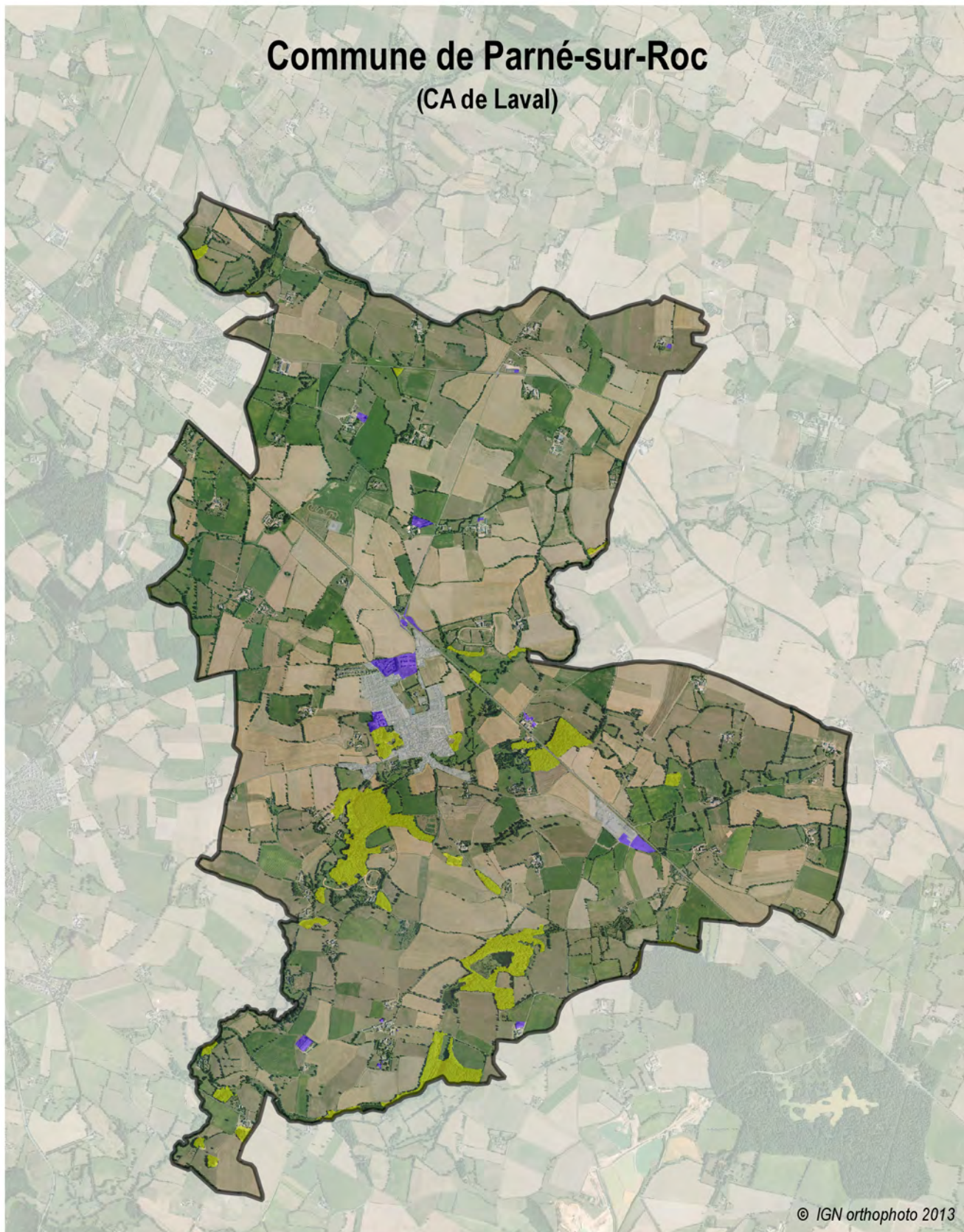



Les arrondis peuvent faire apparaître des différences qui restent non significatives

Méthode : réalisée avec le logiciel SIG Qgis, à partir des données du RPG (déclarations PAC) des années 2005 à 2012 (base de référence 2005) et de l'année 2013 (base d'étude), complétées à l'aide des orthophotos (photos aériennes) de l'IGN 2006, 2010 et 2013.

NB : Les surfaces naturelles sont ventilées dans les surfaces agricoles et forestières

Commune de Parné-sur-Roc (CA de Laval)



 Surface artificialisée entre 2005 et 2013

 Surface forestière

Plan Local d'Urbanisme

 Zonage U

0 0.5 1 1.5 2 km



© IGN orthophoto 2013



Commune de Soulgé-sur-Ouette

(CA de Laval)

Caractéristiques principales

	1999	2006	2013
Population municipale	971 hab	1 073 hab	1 104 hab
Population totale	-	-	1 121 hab
Densité de la population	42,3 hab/km ²	46,8 hab/km ²	48,1 hab/km ²
Taux d'occupation des résidences principales	2,89	2,71	2,71 (2012)

Surface totale de la commune : **2 294 ha**

Evolution de la population entre 2006 et 2013 : **4,4 hab/an** **0,41 %/an**

Évolution de l'espace agricole entre 2005 et 2013

Surface agricole en 2005.....	2 027 ha	soit 88,4% du territoire
Surface agricole en 2013.....	1 998 ha	soit 87,1% du territoire
Évolution de la surface agricole.....	- 29 ha	

Évolution de l'espace forestier entre 2005 et 2013

Surface forestière en 2005.....	81 ha	soit 3,5% du territoire
Surface forestière en 2013.....	85 ha	soit 3,7% du territoire
Évolution de la surface forestière.....	+ 3 ha	

Artificialisation

Surface artificialisée en 8 ans (hors LGV).....	10 ha
Moyenne annuelle de l'artificialisation.....	1,3 ha/an

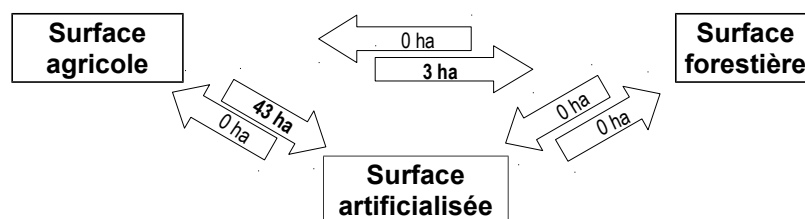
Document d'urbanisme : PLU approuvé le 5 juillet 2007

Artificialisation en zone U..... 1 ha

Artificialisation en zones A, AU et N..... 10 ha

Emprise LGV (Source : Eiffage Rail Express - mars 2014)..... 16 ha

Synthèse des transferts de surfaces (supérieurs à 1 ha)

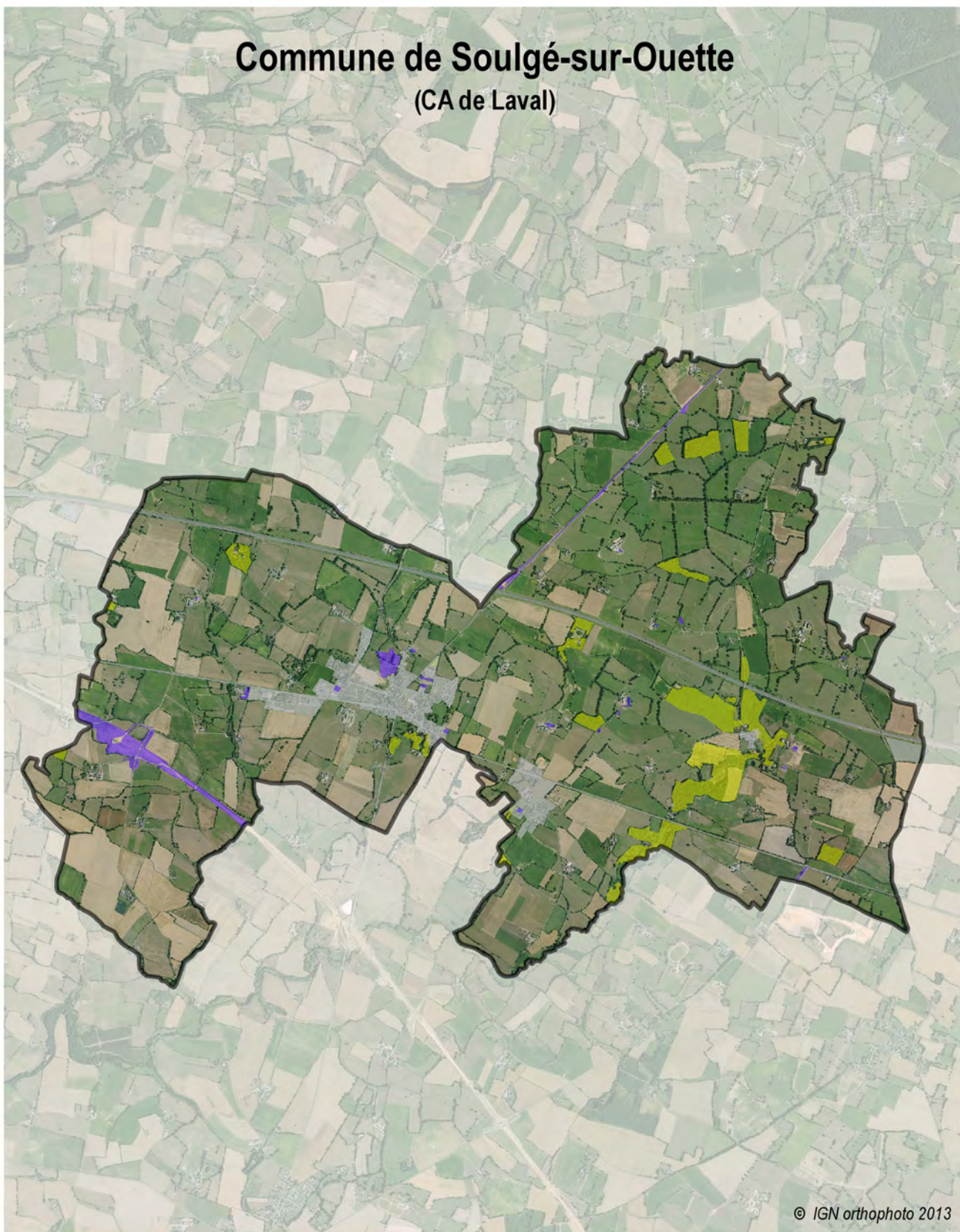


Les arrondis peuvent faire apparaître des différences qui restent non significatives




Méthode : réalisée avec le logiciel SIG Qgis, à partir des données du RPG (déclarations PAC) des années 2005 à 2012 (base de référence 2005) et de l'année 2013 (base d'étude), complétées à l'aide des orthophotos (photos aériennes) de l'IGN 2006, 2010 et 2013.

NB : Les surfaces naturelles sont ventilées dans les surfaces agricoles et forestières

Commune de Soulgé-sur-Ouette (CA de Laval)



© IGN orthophoto 2013

-  Surface artificialisée entre 2005 et 2013
-  Surface forestière
- Plan Local d'Urbanisme
-  Zonage U

0 0.5 1 1.5 2 km



Commune de St-Berthevin-lès-Laval

(CA de Laval)

Caractéristiques principales

	1999	2006	2013
Population municipale	6 873 hab	6 889 hab	7 331 hab
Population totale	-	-	7 609 hab
Densité de la population	214,0 hab/km ²	214,5 hab/km ²	228,3 hab/km ²
Taux d'occupation des résidences principales	2,76	2,53	2,39 ⁽²⁰¹²⁾

Surface totale de la commune : **3 211 ha**

Evolution de la population entre 2006 et 2013 : **63,1 hab/an** **0,89 %/an**

Évolution de l'espace agricole entre 2005 et 2013

Surface agricole en 2005.....	1 988 ha	soit 61,9% du territoire
Surface agricole en 2013.....	1 822 ha	soit 56,7% du territoire
Évolution de la surface agricole.....	- 166 ha	

Évolution de l'espace forestier entre 2005 et 2013

Surface forestière en 2005.....	579 ha	soit 18,0% du territoire
Surface forestière en 2013.....	582 ha	soit 18,1% du territoire
Évolution de la surface forestière.....	+ 3 ha	

Artificialisation

Surface artificialisée en 8 ans (hors LGV).....	52 ha
Moyenne annuelle de l'artificialisation.....	6,6 ha/an

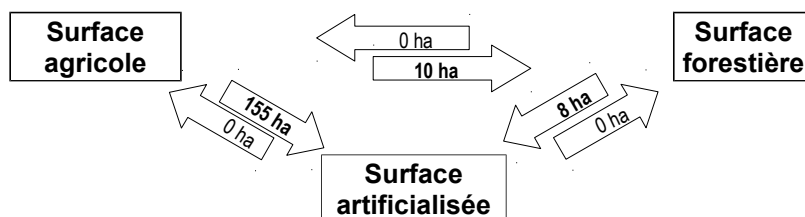
Document d'urbanisme : PLU approuvé le 28 juin 2007

Artificialisation en zone U..... 43 ha

Artificialisation en zones A, AU et N..... 9 ha

Emprise LGV (Source : Eiffage Rail Express - mars 2014)..... 110 ha

Synthèse des transferts de surfaces (supérieurs à 1 ha)

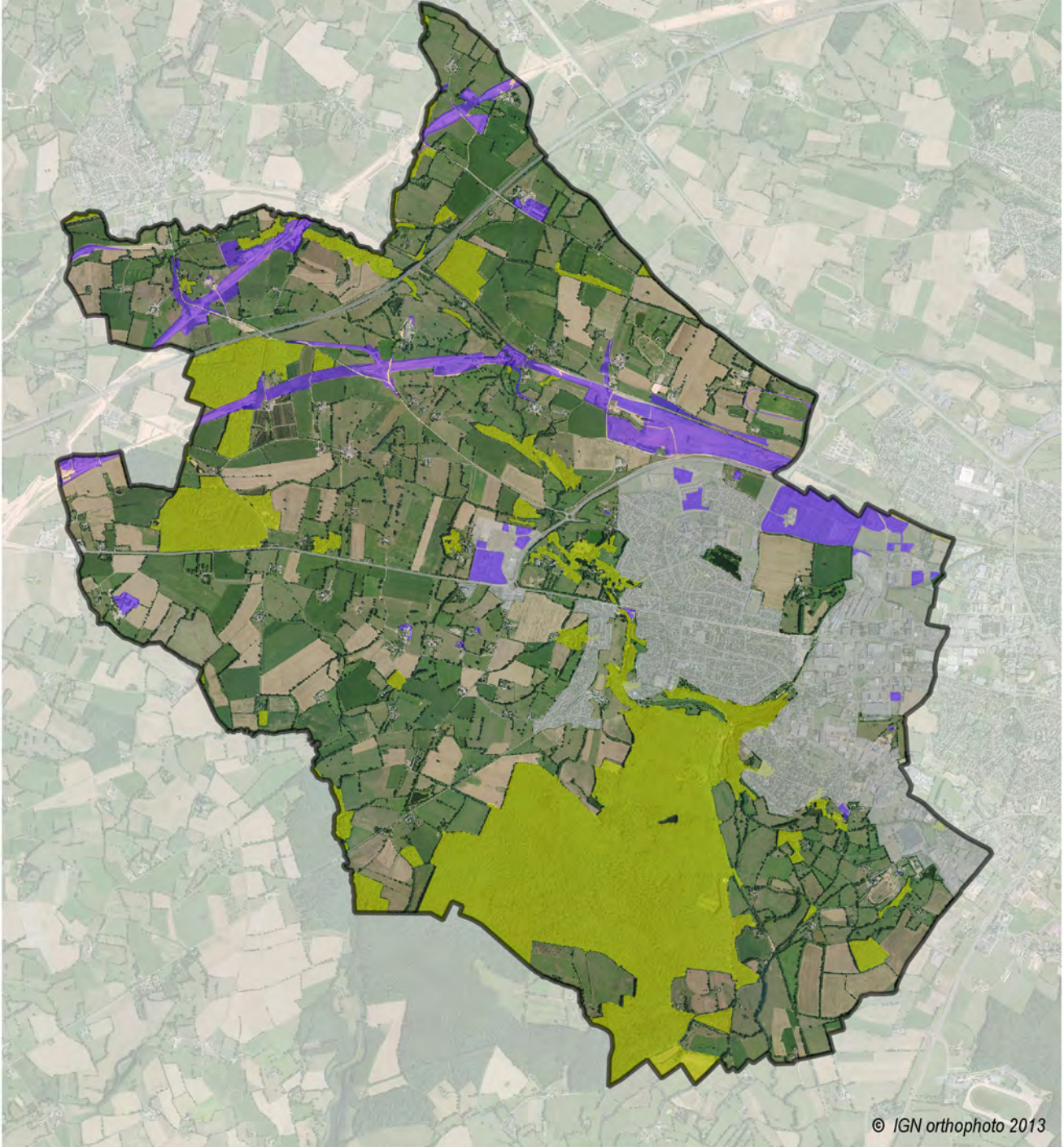


Les arrondis peuvent faire apparaître des différences qui restent non significatives

Méthode : réalisée avec le logiciel SIG Qgis, à partir des données du RPG (déclarations PAC) des années 2005 à 2012 (base de référence 2005) et de l'année 2013 (base d'étude), complétées à l'aide des orthophotos (photos aériennes) de l'IGN 2006, 2010 et 2013.

NB : Les surfaces naturelles sont ventilées dans les surfaces agricoles et forestières

Commune de Saint-Berthevin-lès-Laval (CA de Laval)



© IGN orthophoto 2013

0 0.5 1 1.5 2 km

Surface artificialisée entre 2005 et 2013

Surface forestière

Plan Local d'Urbanisme

Zonage U



Commune de St-Germain-le-Fouilloux

(CA de Laval)

Caractéristiques principales

	1999	2006	2013
Population municipale	670 hab	941 hab	1 096 hab
Population totale	-	-	1 116 hab
Densité de la population	43,3 hab/km ²	60,8 hab/km ²	70,8 hab/km ²
Taux d'occupation des résidences principales	2,80	2,87	2,89 (2012)

Surface totale de la commune : **1 548 ha**

Evolution de la population entre 2006 et 2013 : **22,1 hab/an** **2,20 %/an**

Évolution de l'espace agricole entre 2005 et 2013

Surface agricole en 2005.....	1 323 ha	soit 85,5% du territoire
Surface agricole en 2013.....	1 317 ha	soit 85,1% du territoire
Évolution de la surface agricole.....	- 6 ha	

Évolution de l'espace forestier entre 2005 et 2013

Surface forestière en 2005.....	117 ha	soit 7,6% du territoire
Surface forestière en 2013.....	116 ha	soit 7,5% du territoire
Évolution de la surface forestière.....	- 1 ha	

Artificialisation

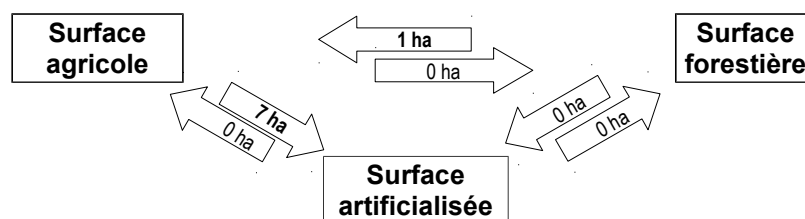
Surface artificialisée en 8 ans.....	7 ha
Moyenne annuelle de l'artificialisation.....	0,9 ha/an

Document d'urbanisme : PLU approuvé le 9 juillet 2014

Artificialisation en zone U..... 1 ha

Artificialisation en zones A, AU et N..... 6 ha

Synthèse des transferts de surfaces (supérieurs à 1 ha)

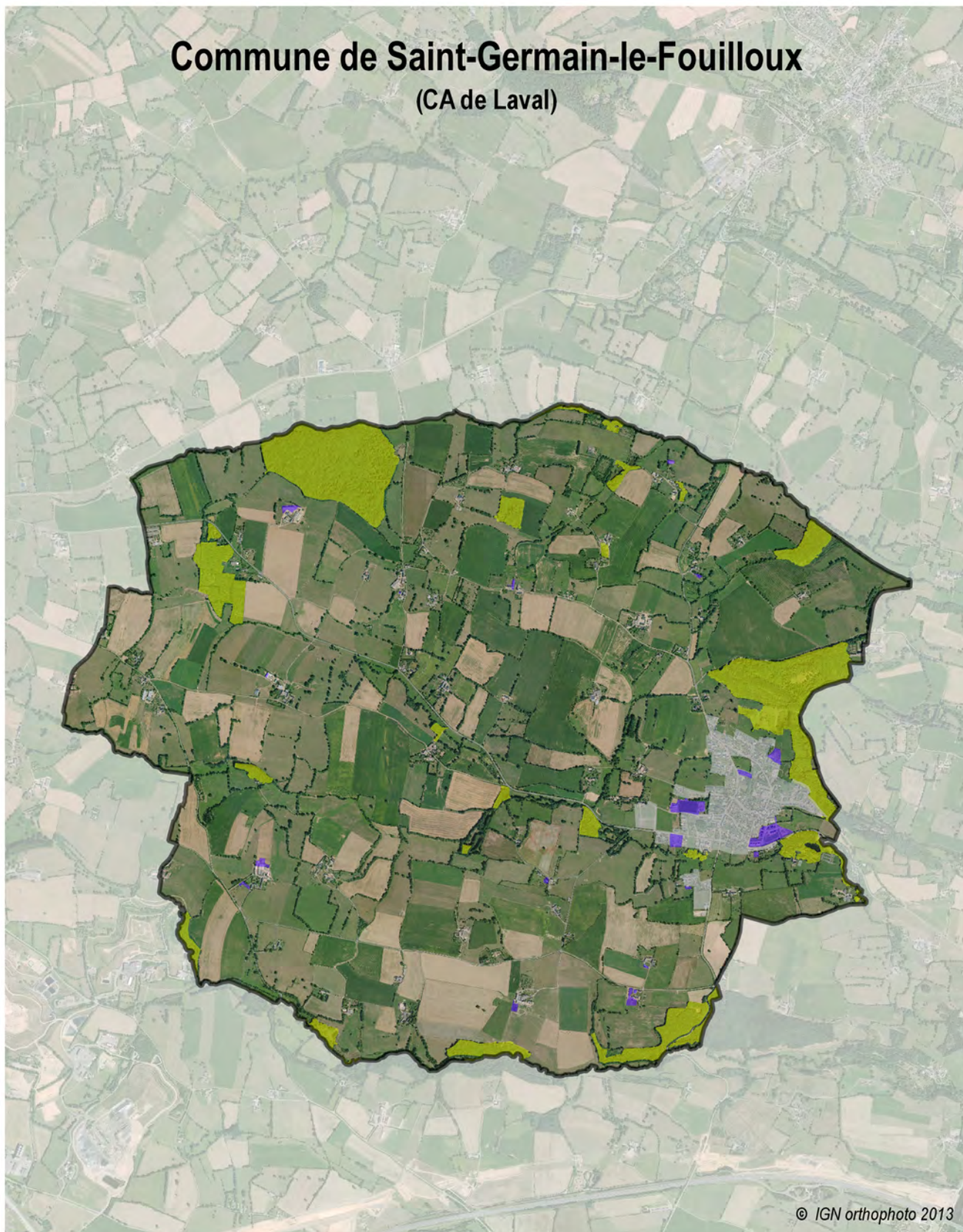


Les arrondis peuvent faire apparaître des différences qui restent non significatives

Méthode : réalisée avec le logiciel SIG Qgis, à partir des données du RPG (déclarations PAC) des années 2005 à 2012 (base de référence 2005) et de l'année 2013 (base d'étude), complétées à l'aide des orthophotos (photos aériennes) de l'IGN 2006, 2010 et 2013.

NB : Les surfaces naturelles sont ventilées dans les surfaces agricoles et forestières

Commune de Saint-Germain-le-Fouilloux (CA de Laval)




© IGN orthophoto 2013

0 0.4 0.8 1.2 1.6 km

 Surface artificialisée entre 2005 et 2013

 Surface forestière

Plan Local d'Urbanisme

 Zonage U



Commune de St-Jean-sur-Mayenne

(CA de Laval)

Caractéristiques principales

	1999	2006	2013
Population municipale	1 196 hab	1 365 hab	1 616 hab
Population totale	-	-	1 666 hab
Densité de la population	67,2 hab/km ²	76,6 hab/km ²	90,7 hab/km ²
Taux d'occupation des résidences principales	2,88	2,82	2,75 ⁽²⁰¹²⁾

Surface totale de la commune : **1 781 ha**

Evolution de la population entre 2006 et 2013 : **35,9 hab/an** **2,44 %/an**

Évolution de l'espace agricole entre 2005 et 2013

Surface agricole en 2005.....	1 281 ha	soit 71,9% du territoire
Surface agricole en 2013.....	1 269 ha	soit 71,2% du territoire
Évolution de la surface agricole.....	- 12 ha	

Évolution de l'espace forestier entre 2005 et 2013

Surface forestière en 2005.....	308 ha	soit 17,3% du territoire
Surface forestière en 2013.....	309 ha	soit 17,4% du territoire
Évolution de la surface forestière.....	+ 1 ha	

Artificialisation

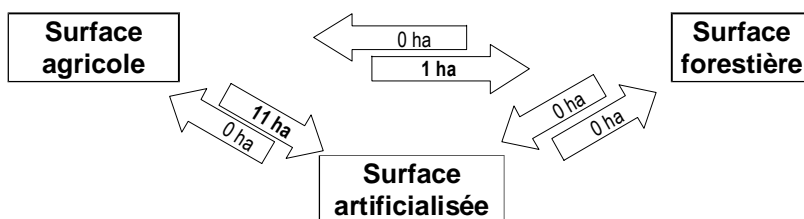
Surface artificialisée en 8 ans.....	11 ha
Moyenne annuelle de l'artificialisation.....	1,4 ha/an

Document d'urbanisme : PLU approuvé le 13 juin 2006

Artificialisation en zone U..... 6 ha

Artificialisation en zones A, AU et N..... 6 ha

Synthèse des transferts de surfaces (supérieurs à 1 ha)

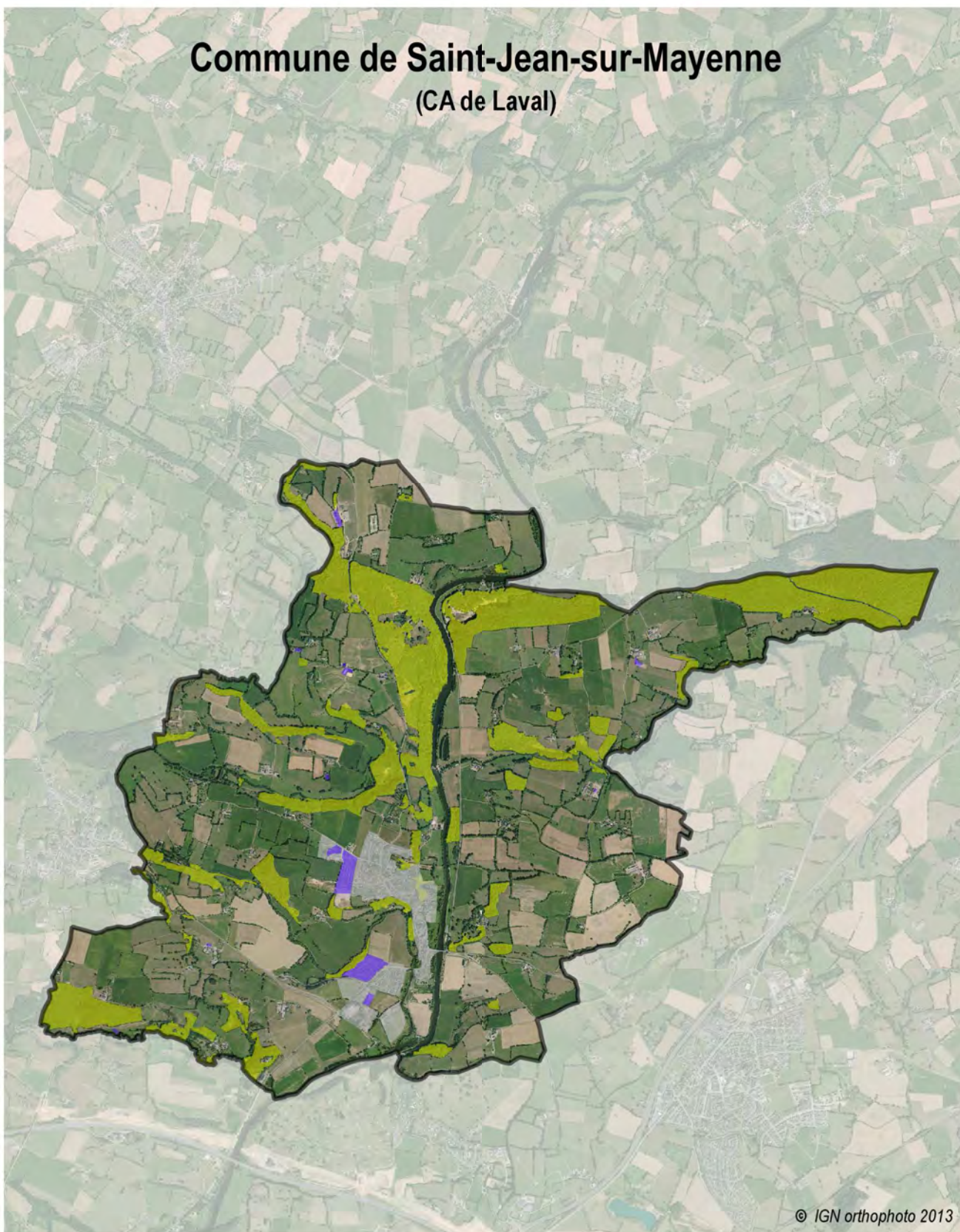





Les arrondis peuvent faire apparaître des différences qui restent non significatives

Méthode : réalisée avec le logiciel SIG Qgis, à partir des données du RPG (déclarations PAC) des années 2005 à 2012 (base de référence 2005) et de l'année 2013 (base d'étude), complétées à l'aide des orthophotos (photos aériennes) de l'IGN 2006, 2010 et 2013.

NB : Les surfaces naturelles sont ventilées dans les surfaces agricoles et forestières

Commune de Saint-Jean-sur-Mayenne (CA de Laval)



-  Surface artificialisée entre 2005 et 2013
-  Surface forestière
- Plan Local d'Urbanisme
-  Zonage U

0 0.4 0.8 1.2 1.6 km

