



Évolution des surfaces agricoles, forestières et artificialisées entre 2005 et 2013



**Communauté de communes
de Loiron**

La DDT 53 a souhaité connaître l'évolution de la consommation des espaces agricoles et forestiers pour répondre à la demande de la **Commission Départementale de Préservation des Espaces Naturels, Agricoles et Forestiers**.

Elle a élaboré un outil de suivi de la consommation des espaces (terres agricoles et forêts) à grande échelle, en se référant à la méthode développée par la DDT de la Haute-Savoie. Cet outil de suivi de la consommation des espaces au niveau infra départemental, s'appuie essentiellement sur les données du **Registre Parcellaire Graphique** 2005 à 2013, les documents d'urbanisme et les orthophotos 2006 et 2013 de l'IGN.

Le cahier des charges de la méthode a été validé préalablement par les partenaires : Chambre d'agriculture, représentants des communautés de communes, AMF et SAFER.

Une fiche de synthèse, fournissant essentiellement des indicateurs sur les surfaces de l'espace agricole et de l'espace forestier en 2013 et sur leur évolution entre 2005 et 2013, liée à l'artificialisation ou aux transferts entre ces différents espaces, a été éditée au niveau de chaque commune et de chaque EPCI à fiscalité propre du département de la Mayenne.

Communauté de communes de Loiron

Caractéristiques principales

	1999	2006	2013
Population municipale	14 368 hab	15 985 hab	16 683 hab
Population totale	-	-	17 029 hab
Densité de la population	56,8 hab/km ²	63,2 hab/km ²	66,0 hab/km ²
Taux d'occupation des résidences principales	2,68	2,62	2,56 (2012)

Surface totale de la CC : **25 286 ha**
 Evolution de la population entre 2006 et 2013 : **99,7 hab/an** **0,61 %/an**

Évolution de l'espace agricole entre 2005 et 2013

Surface agricole en 2005..... 19 943 ha soit 78,9% du territoire
 Surface agricole en 2013..... 19 438 ha soit 76,9% du territoire
 Évolution de la surface agricole..... **- 505 ha**

Évolution de l'espace forestier entre 2005 et 2013

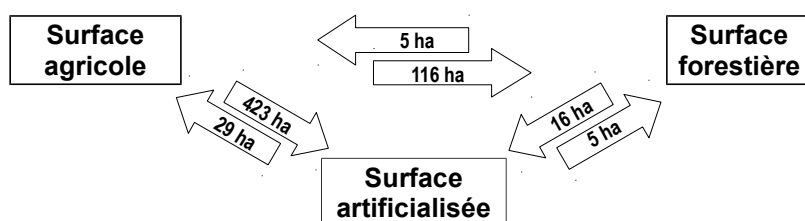
Surface forestière en 2005..... 2 730 ha soit 10,8% du territoire
 Surface forestière en 2013..... 2 829 ha soit 11,2% du territoire
 Évolution de la surface forestière..... **+ 100 ha**

Artificialisation

Surface artificialisée en 8 ans..... **230 ha**
 Moyenne annuelle de l'artificialisation..... 28,7 ha/an

Artificialisation (RNU)..... 35 ha
 Artificialisation en zone U..... 62 ha
 Artificialisation en zones A, AU et N..... 133 ha
 Emprise LGV (Source : Eiffage Rail Express – mars 2014)..... 209 ha

Synthèse des transferts de surfaces (supérieurs à 1 ha)



Les arrondis peuvent faire apparaître des différences qui restent non significatives

Méthode : réalisée avec le logiciel SIG Qgis, à partir des données du RPG (déclarations PAC) des années 2005 à 2012 (base de référence 2005) et de l'année 2013 (base d'étude), complétées à l'aide des orthophotos (photos aériennes) de l'IGN 2006, 2010 et 2013.

NB : Les surfaces naturelles sont ventilées dans les surfaces agricoles et forestières

- 1. Beaulieu-sur-Oudon**
- 2. Le Bourgneuf-la-Forêt**
- 3. Bourgon**
- 4. La Brûlatte**
- 5. Le Genest-saint-Isle**
- 6. La Gravelle**
- 7. Launay-Villiers**
- 8. Loiron**
- 9. Montjean**
- 10. Olivet**
- 11. Port-Brillet**
- 12. Saint-Cyr-le-Gravelais**
- 13. Saint-Ouen-des-Toits**
- 14. Saint-Pierre-la-Cour**



Commune de Beaulieu-sur-Oudon

(Cc du Pays de Loiron)

Caractéristiques principales

	1999	2006	2013
Population municipale	401 hab	496 hab	471 hab
Population totale	-	-	491 hab
Densité de la population	20,3 hab/km ²	25,1 hab/km ²	23,9 hab/km ²
Taux d'occupation des résidences principales	2,71	2,98	2,76 (2012)

Surface totale de la commune : **1 973 ha**

Evolution de la population entre 2006 et 2013 : **-3,6 hab/an** **-0,74 %/an**

Évolution de l'espace agricole entre 2005 et 2013

Surface agricole en 2005.....	1 781,7 ha	soit	90,3%	du territoire
Surface agricole en 2013.....	1 741,5 ha	soit	88,3%	du territoire
Évolution de la surface agricole.....	- 40 ha			

Évolution de l'espace forestier entre 2005 et 2013

Surface forestière en 2005.....	81,0 ha	soit	4,1%	du territoire
Surface forestière en 2013.....	78,5 ha	soit	4,0%	du territoire
Évolution de la surface forestière.....	- 3 ha			

Artificialisation

Surface artificialisée en 8 ans (hors LGV)..... **30 ha**

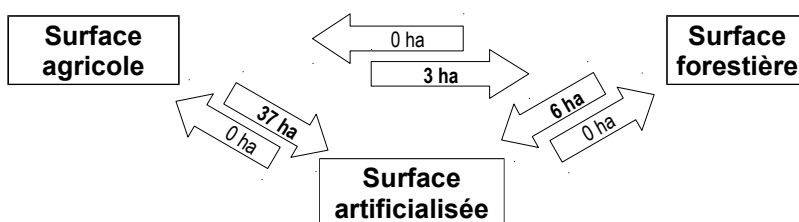
Moyenne annuelle de l'artificialisation..... **3,7 ha/an**

Document d'urbanisme : RNU

Artificialisation..... 30 ha

Emprise LGV (Source : Eiffage Rail Express – mars 2014)..... 13 ha

Synthèse des transferts de surfaces (supérieurs à 1 ha)



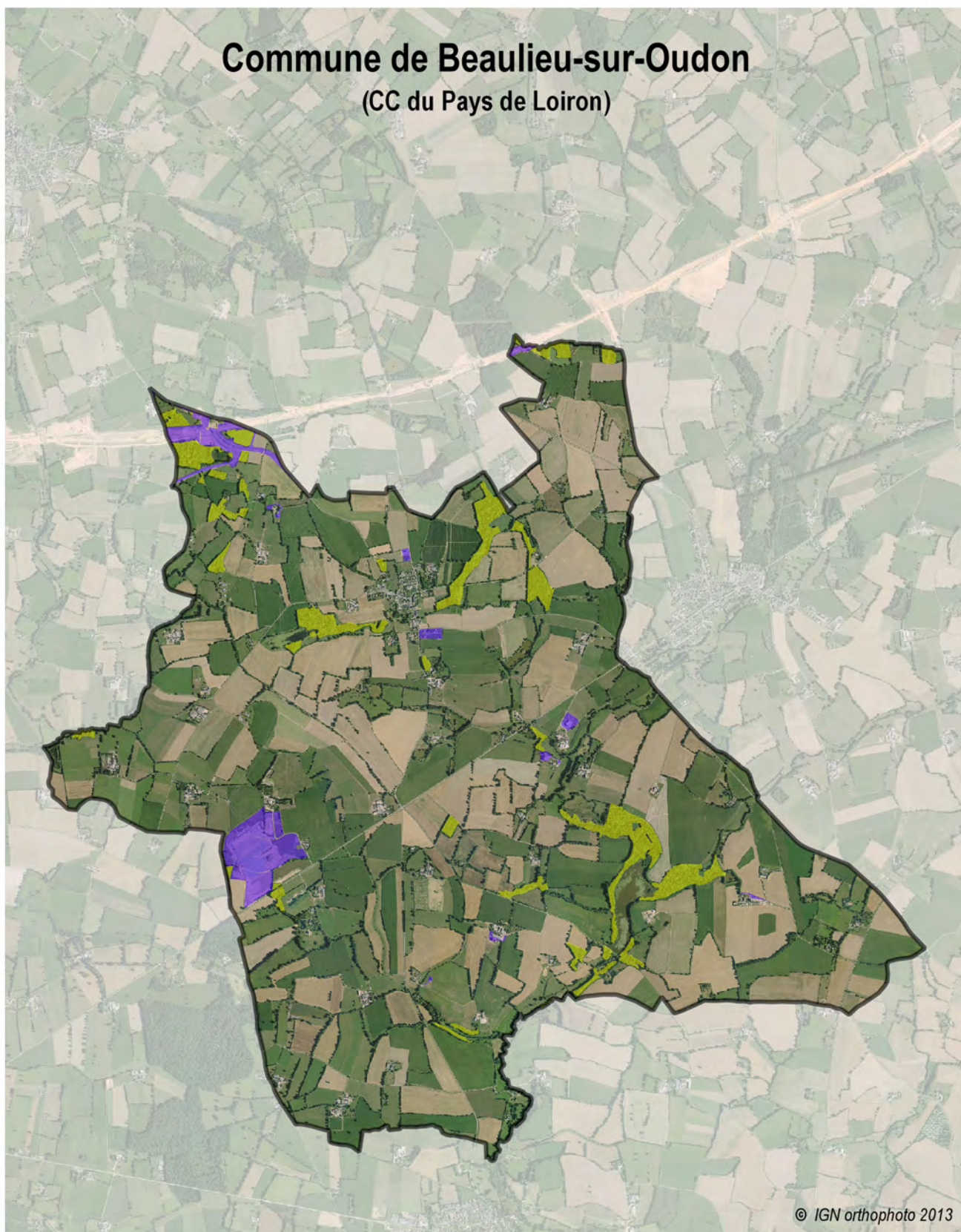
Les arrondis peuvent faire apparaître des différences qui restent non significatives



Méthode : réalisée avec le logiciel SIG Qgis, à partir des données du RPG (déclarations PAC) des années 2005 à 2012 (base de référence 2005) et de l'année 2013 (base d'étude), complétées à l'aide des orthophotos (photos aériennes) de l'IGN 2006, 2010 et 2013.

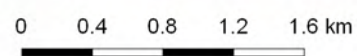
NB : Les surfaces naturelles sont ventilées dans les surfaces agricoles et forestières

Commune de Beaulieu-sur-Oudon

(CC du Pays de Loiron)



-  Surface artificialisée entre 2005 et 2013
-  Surface forestière





Commune du Bourgneuf-la-Forêt

(Cc du Pays de Loiron)

Caractéristiques principales

	1999	2006	2013
Population municipale	1 537 hab	1 657 hab	1 793 hab
Population totale	-	-	1 824 hab
Densité de la population	53,7 hab/km ²	57,9 hab/km ²	62,7 hab/km ²
Taux d'occupation des résidences principales	2,64	2,53	2,51 ⁽²⁰¹²⁾

Surface totale de la commune : **2 860 ha**

Evolution de la population entre 2006 et 2013 : **19,4 hab/an** **1,13 %/an**

Évolution de l'espace agricole entre 2005 et 2013

Surface agricole en 2005.....	2 503,7 ha	soit 87,5% du territoire
Surface agricole en 2013.....	2 491,8 ha	soit 87,1% du territoire
Évolution de la surface agricole.....	- 12 ha	

Évolution de l'espace forestier entre 2005 et 2013

Surface forestière en 2005.....	85,1 ha	soit 3,0% du territoire
Surface forestière en 2013.....	87,7 ha	soit 3,1% du territoire
Évolution de la surface forestière.....	+ 3 ha	

Artificialisation

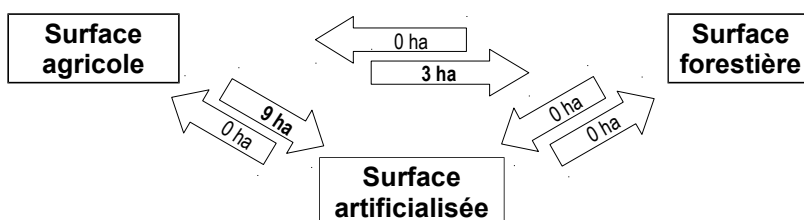
Surface artificialisée en 8 ans.....	9 ha
Moyenne annuelle de l'artificialisation.....	1,2 ha/an

Document d'urbanisme : PLU approuvé le 22 juin 2005

Artificialisation en zone U..... 2 ha

Artificialisation en zones A, AU et N..... 7 ha

Synthèse des transferts de surfaces (supérieurs à 1 ha)



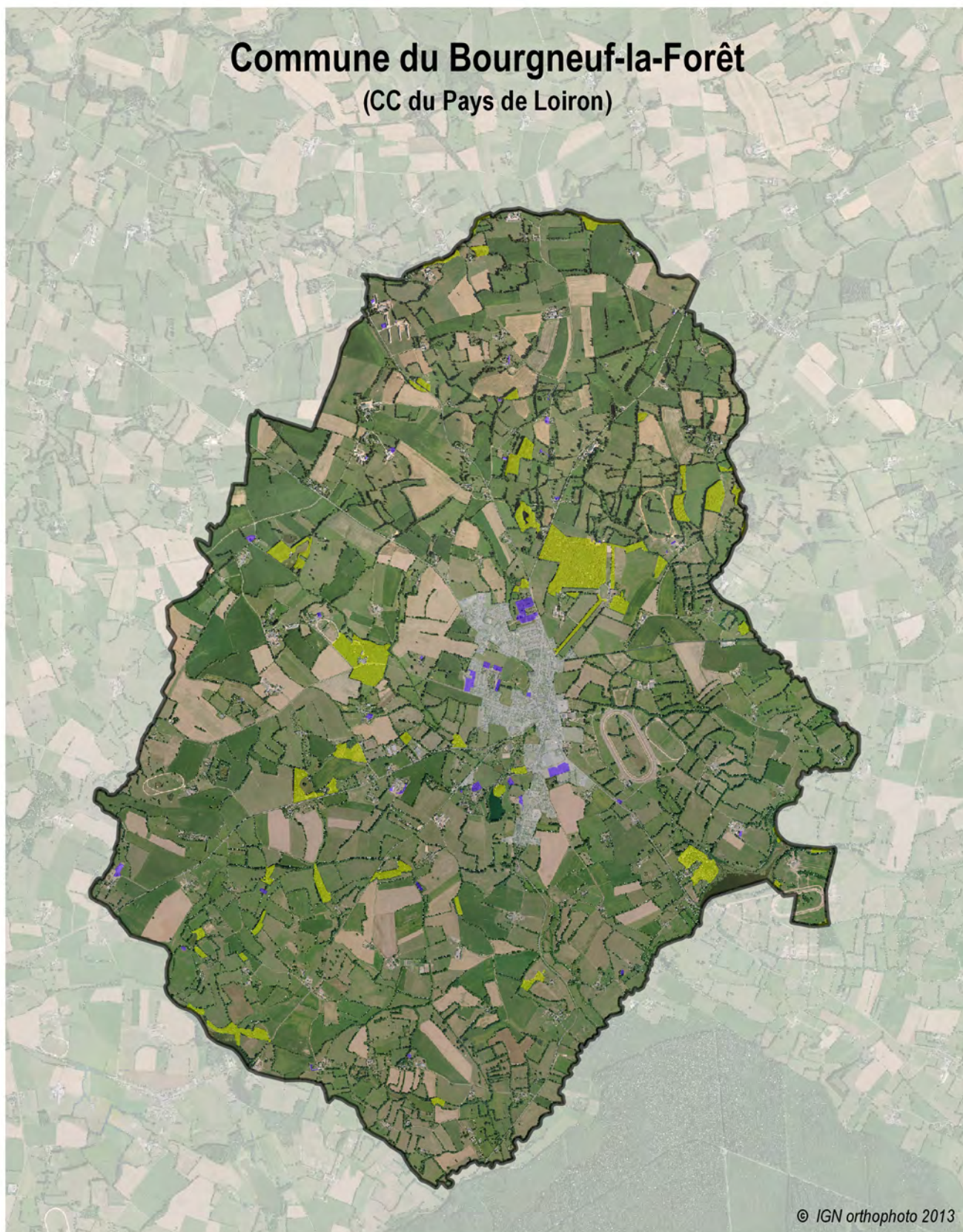
Les arrondis peuvent faire apparaître des différences qui restent non significatives

Méthode : réalisée avec le logiciel SIG Qgis, à partir des données du RPG (déclarations PAC) des années 2005 à 2012 (base de référence 2005) et de l'année 2013 (base d'étude), complétées à l'aide des orthophotos (photos aériennes) de l'IGN 2006, 2010 et 2013.




NB : Les surfaces naturelles sont ventilées dans les surfaces agricoles et forestières

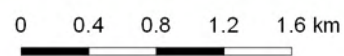
Commune du Bourgneuf-la-Forêt

(CC du Pays de Loiron)



© IGN orthophoto 2013

-  Surface artificialisée entre 2005 et 2013
-  Surface forestière
- Plan Local d'Urbanisme
-  Zonage U





Commune de Bourgon

(Cc du Pays de Loiron)

Caractéristiques principales

	1999	2006	2013
Population municipale	587 hab	608 hab	640 hab
Population totale	-	-	656 hab
Densité de la population	28,0 hab/km ²	29,0 hab/km ²	30,5 hab/km ²
Taux d'occupation des résidences principales	2,55	2,54	2,58 ⁽²⁰¹²⁾

Surface totale de la commune : **2 097 ha**

Evolution de la population entre 2006 et 2013 : **4,6 hab/an** **0,74 %/an**

Évolution de l'espace agricole entre 2005 et 2013

Surface agricole en 2005.....	1 941,7 ha	soit	92,6%	du territoire
Surface agricole en 2013.....	1 927,4 ha	soit	91,9%	du territoire
Évolution de la surface agricole.....	- 14 ha			

Évolution de l'espace forestier entre 2005 et 2013

Surface forestière en 2005.....	34,4 ha	soit	1,6%	du territoire
Surface forestière en 2013.....	44,9 ha	soit	2,1%	du territoire
Évolution de la surface forestière.....	+ 10 ha			

Artificialisation

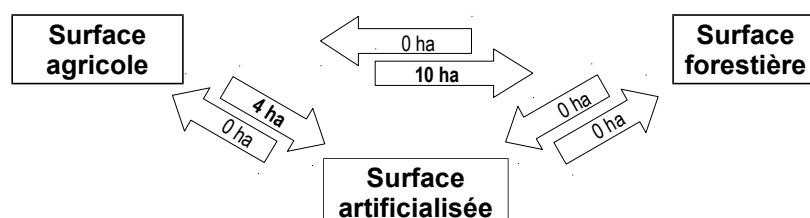
Surface artificialisée en 8 ans..... **4 ha**

Moyenne annuelle de l'artificialisation..... 0,5 ha/an

Document d'urbanisme : CC approuvée le 2 avril 2014

Artificialisation..... 4 ha

Synthèse des transferts de surfaces (supérieurs à 1 ha)



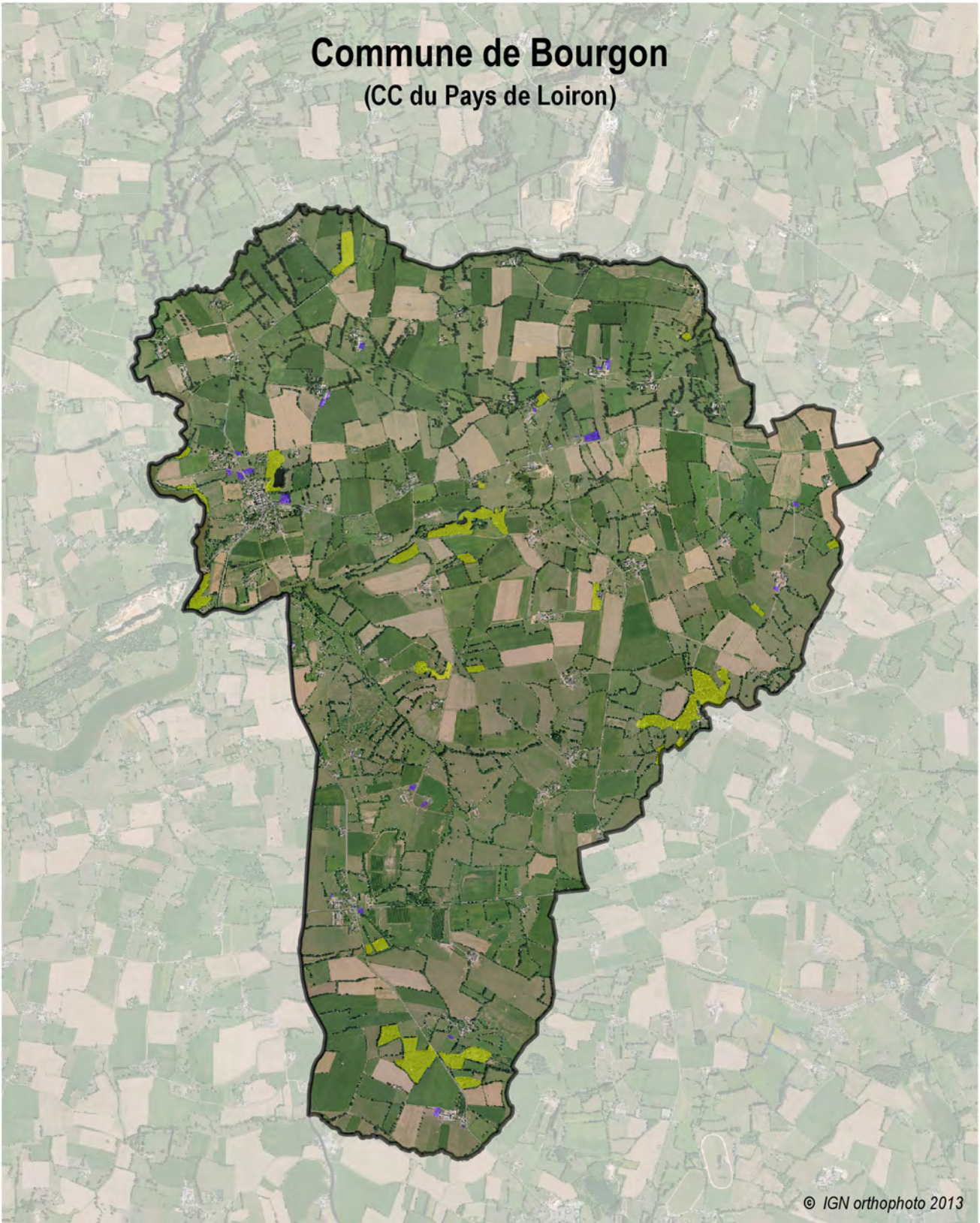
Les arrondis peuvent faire apparaître des différences qui restent non significatives

Méthode : réalisée avec le logiciel SIG Qgis, à partir des données du RPG (déclarations PAC) des années 2005 à 2012 (base de référence 2005) et de l'année 2013 (base d'étude), complétées à l'aide des orthophotos (photos aériennes) de l'IGN 2006, 2010 et 2013.



NB : Les surfaces naturelles sont ventilées dans les surfaces agricoles et forestières

Commune de Bourgon


(CC du Pays de Loiron)



© IGN orthophoto 2013

-  Surface artificialisée entre 2005 et 2013
-  Surface forestière
- CC non numérisée

0 0.4 0.8 1.2 1.6 km





Commune de La Brûlatte

(Cc du Pays de Loiron)

Caractéristiques principales

	1999	2006	2013
Population municipale	607 hab	685 hab	699 hab
Population totale	-	-	711 hab
Densité de la population	39,8 hab/km ²	44,9 hab/km ²	45,9 hab/km ²
Taux d'occupation des résidences principales	2,81	2,73	2,59 ⁽²⁰¹²⁾

Surface totale de la commune : **1 524 ha**

Evolution de la population entre 2006 et 2013 : **2,0 hab/an** **0,29 %/an**

Évolution de l'espace agricole entre 2005 et 2013

Surface agricole en 2005.....	698,4 ha	soit	45,8%	du territoire
Surface agricole en 2013.....	682,8 ha	soit	44,8%	du territoire
Évolution de la surface agricole.....	- 16 ha			

Évolution de l'espace forestier entre 2005 et 2013

Surface forestière en 2005.....	672,0 ha	soit	44,1%	du territoire
Surface forestière en 2013.....	676,0 ha	soit	44,4%	du territoire
Évolution de la surface forestière.....	+ 4 ha			

Artificialisation

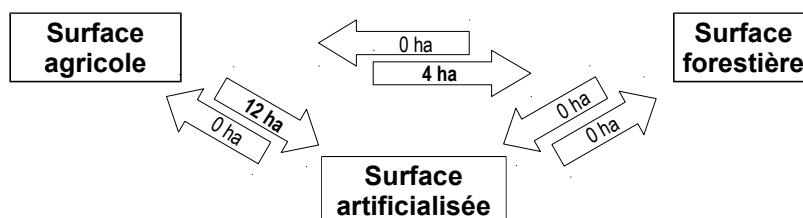
Surface artificialisée en 8 ans.....	12 ha
Moyenne annuelle de l'artificialisation.....	1,5 ha/an

Document d'urbanisme : PLU approuvé le 12 septembre 2007

Artificialisation en zone U..... 10 ha

Artificialisation en zones A, AU et N..... 1 ha

Synthèse des transferts de surfaces (supérieurs à 1 ha)



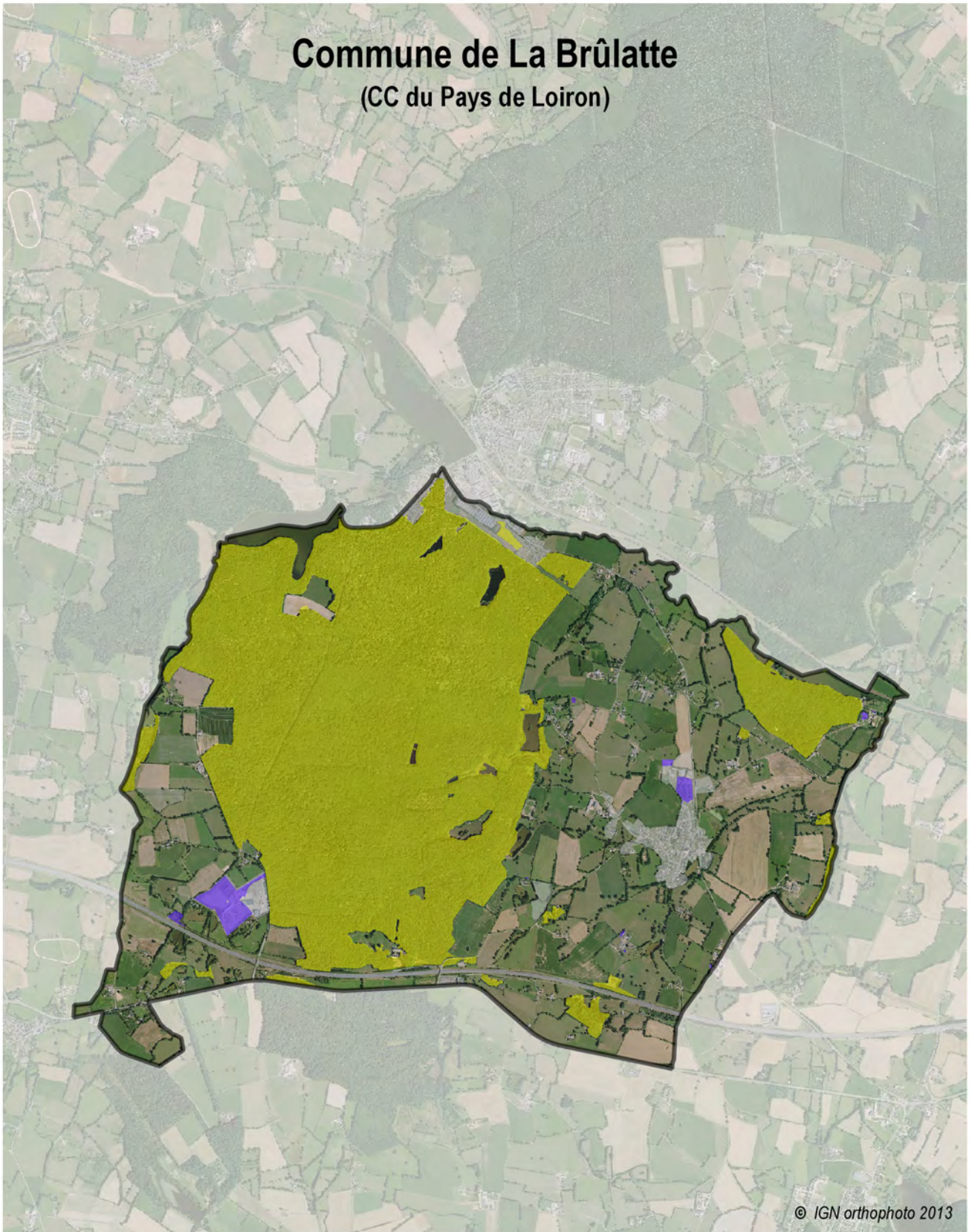
Les arrondis peuvent faire apparaître des différences qui restent non significatives

Méthode : réalisée avec le logiciel SIG Qgis, à partir des données du RPG (déclarations PAC) des années 2005 à 2012 (base de référence 2005) et de l'année 2013 (base d'étude), complétées à l'aide des orthophotos (photos aériennes) de l'IGN 2006, 2010 et 2013.

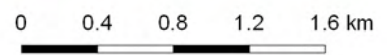
NB : Les surfaces naturelles sont ventilées dans les surfaces agricoles et forestières

Commune de La Brûlatte

(CC du Pays de Loiron)



- Surface artificialisée entre 2005 et 2013
- Surface forestière
- Plan Local d'Urbanisme
- Zonage U





Commune du Genest-Saint-Isle

(Cc du Pays de Loiron)

Caractéristiques principales

	1999	2006	2013
Population municipale	1 907 hab	2 036 hab	2 113 hab
Population totale	-	-	2 158 hab
Densité de la population	102,6 hab/km ²	109,5 hab/km ²	113,7 hab/km ²
Taux d'occupation des résidences principales	2,88	2,80	2,69 ⁽²⁰¹²⁾

Surface totale de la commune : **1 859 ha**

Evolution de la population entre 2006 et 2013 : **11,0 hab/an** **0,53 %/an**

Évolution de l'espace agricole entre 2005 et 2013

Surface agricole en 2005.....	1 543,7 ha	soit	83,0%	du territoire
Surface agricole en 2013.....	1 487,5 ha	soit	80,0%	du territoire
Évolution de la surface agricole.....	- 56 ha			

Évolution de l'espace forestier entre 2005 et 2013

Surface forestière en 2005.....	80,5 ha	soit	4,3%	du territoire
Surface forestière en 2013.....	80,6 ha	soit	4,3%	du territoire
Évolution de la surface forestière.....	+ 0 ha			

Artificialisation

Surface artificialisée en 8 ans (hors LGV).....	22 ha
Moyenne annuelle de l'artificialisation.....	2,8 ha/an

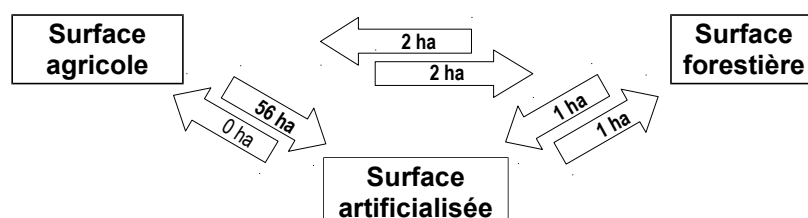
Document d'urbanisme : PLU approuvé le 25 février 2008

Artificialisation en zone U..... 15 ha

Artificialisation en zones A, AU et N..... 8 ha

Emprise LGV (Source : Eiffage Rail Express – mars 2014)..... 34 ha

Synthèse des transferts de surfaces (supérieurs à 1 ha)



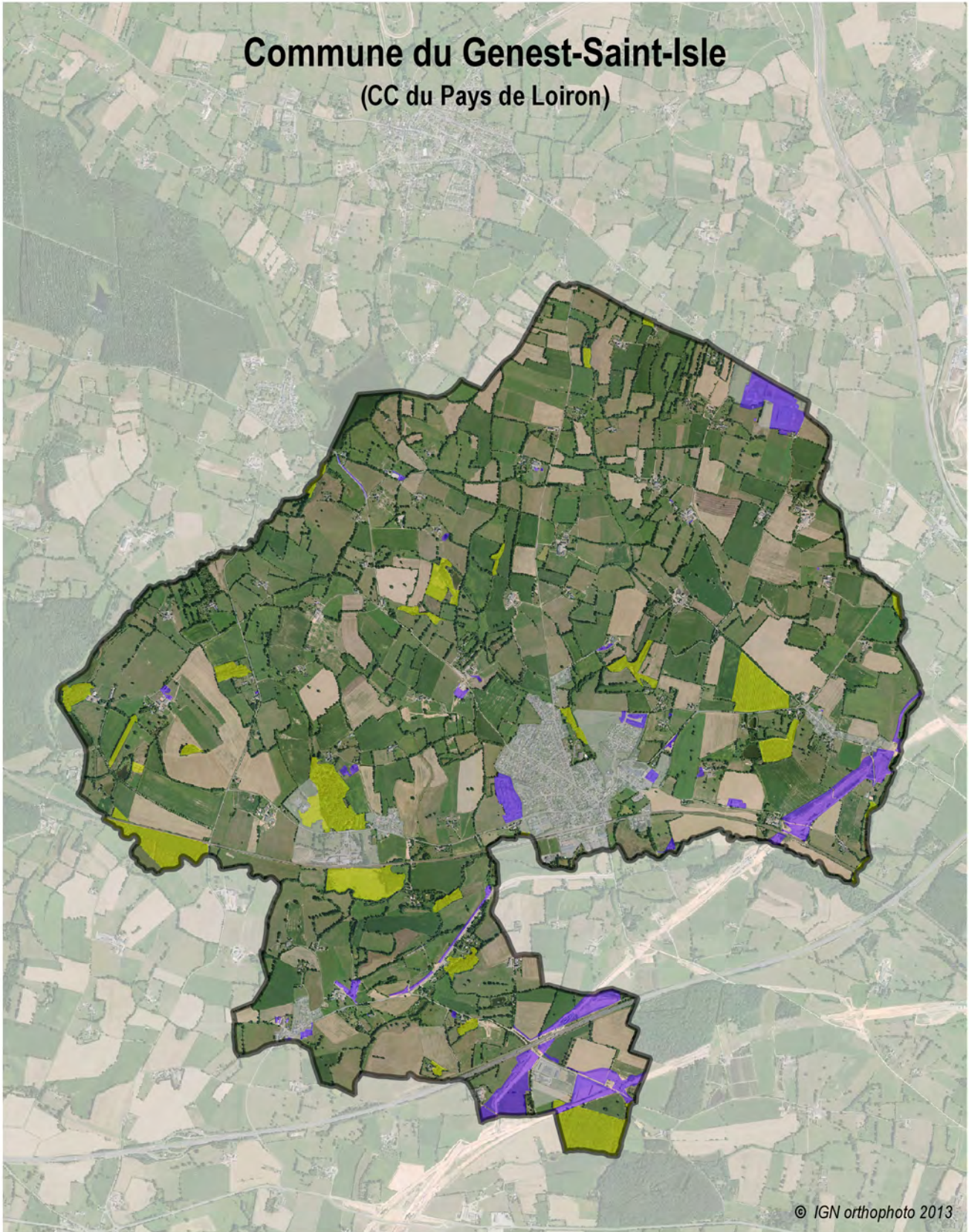
Les arrondis peuvent faire apparaître des différences qui restent non significatives

Méthode : réalisée avec le logiciel SIG Qgis, à partir des données du RPG (déclarations PAC) des années 2005 à 2012 (base de référence 2005) et de l'année 2013 (base d'étude), complétées à l'aide des orthophotos (photos aériennes) de l'IGN 2006, 2010 et 2013.

NB : Les surfaces naturelles sont ventilées dans les surfaces agricoles et forestières

Commune du Genest-Saint-Isle

(CC du Pays de Loiron)



-  Surface artificialisée entre 2005 et 2013
-  Surface forestière
- Plan Local d'Urbanisme
-  Zonage U

0 0.4 0.8 1.2 1.6 km



Commune de La Gravelle

(Cc du Pays de Loiron)

Caractéristiques principales

	1999	2006	2013
Population municipale	548 hab	536 hab	522 hab
Population totale	-	-	528 hab
Densité de la population	88,0 hab/km ²	86,0 hab/km ²	83,8 hab/km ²
Taux d'occupation des résidences principales	2,96	2,66	2,51 ⁽²⁰¹²⁾

Surface totale de la commune : **623 ha**

Evolution de la population entre 2006 et 2013 : **-2,0 hab/an** **-0,38 %/an**

Évolution de l'espace agricole entre 2005 et 2013

Surface agricole en 2005.....	411,3 ha	soit 66,0%	du territoire
Surface agricole en 2013.....	393,4 ha	soit 63,1%	du territoire
Évolution de la surface agricole.....	- 18 ha		

Évolution de l'espace forestier entre 2005 et 2013

Surface forestière en 2005.....	105,7 ha	soit 17,0%	du territoire
Surface forestière en 2013.....	106,4 ha	soit 17,1%	du territoire
Évolution de la surface forestière.....	+ 1 ha		

Artificialisation

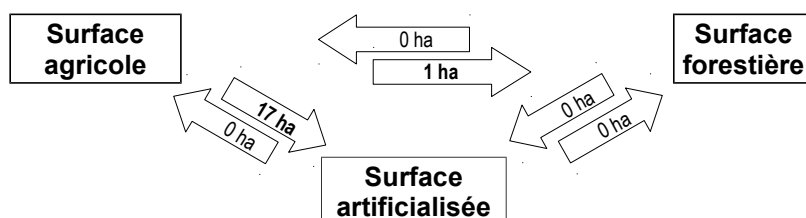
Surface artificialisée en 8 ans.....	17 ha
Moyenne annuelle de l'artificialisation.....	2,1 ha/an

Document d'urbanisme : CC approuvée le 26 avril 2016

Artificialisation en zone U..... 12 ha

Artificialisation en zones A, AU et N..... 5 ha

Synthèse des transferts de surfaces (supérieurs à 1 ha)



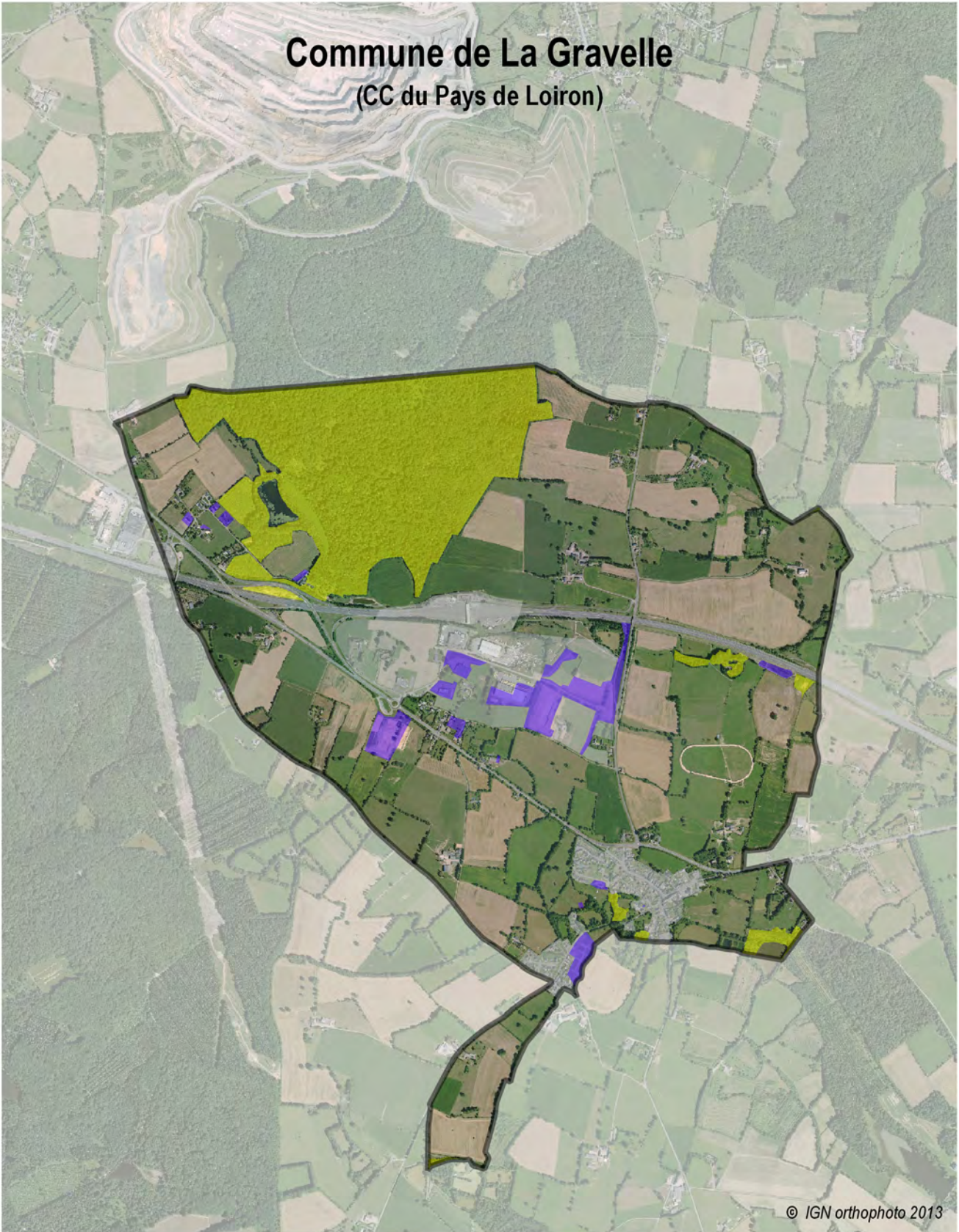
Les arrondis peuvent faire apparaître des différences qui restent non significatives

Méthode : réalisée avec le logiciel SIG Qgis, à partir des données du RPG (déclarations PAC) des années 2005 à 2012 (base de référence 2005) et de l'année 2013 (base d'étude), complétées à l'aide des orthophotos (photos aériennes) de l'IGN 2006, 2010 et 2013.

NB : Les surfaces naturelles sont ventilées dans les surfaces agricoles et forestières

Commune de La Gravelle

(CC du Pays de Loiron)



Surface artificialisée entre 2005 et 2013

Surface forestière

Carte Communale

Zonage U

0 0.25 0.5 0.75 1 km



Commune de Launay-Villiers

(Cc du Pays de Loiron)

Caractéristiques principales

	1999	2006	2013
Population municipale	350 hab	396 hab	400 hab
Population totale	-	-	402 hab
Densité de la population	38,7 hab/km ²	43,8 hab/km ²	44,2 hab/km ²
Taux d'occupation des résidences principales	2,87	2,73	2,77 ⁽²⁰¹²⁾

Surface totale de la commune : **905 ha**

Evolution de la population entre 2006 et 2013 : **0,6 hab/an** **0,14 %/an**

Évolution de l'espace agricole entre 2005 et 2013

Surface agricole en 2005.....	819,4 ha	soit	90,5%	du territoire
Surface agricole en 2013.....	812,3 ha	soit	89,8%	du territoire
Évolution de la surface agricole.....	- 7 ha			

Évolution de l'espace forestier entre 2005 et 2013

Surface forestière en 2005.....	32,8 ha	soit	3,6%	du territoire
Surface forestière en 2013.....	38,7 ha	soit	4,3%	du territoire
Évolution de la surface forestière.....	+ 6 ha			

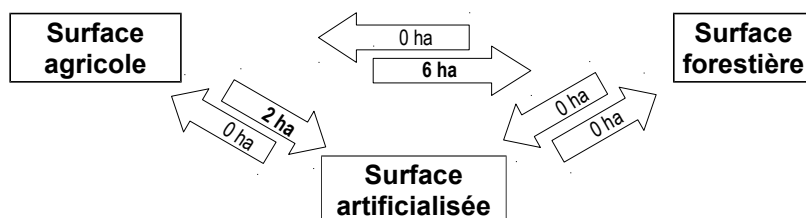
Artificialisation

Surface artificialisée en 8 ans.....	2 ha
Moyenne annuelle de l'artificialisation.....	0,2 ha/an

Document d'urbanisme : PLU approuvé le 9 septembre 2014

Artificialisation..... 2 ha

Synthèse des transferts de surfaces (supérieurs à 1 ha)



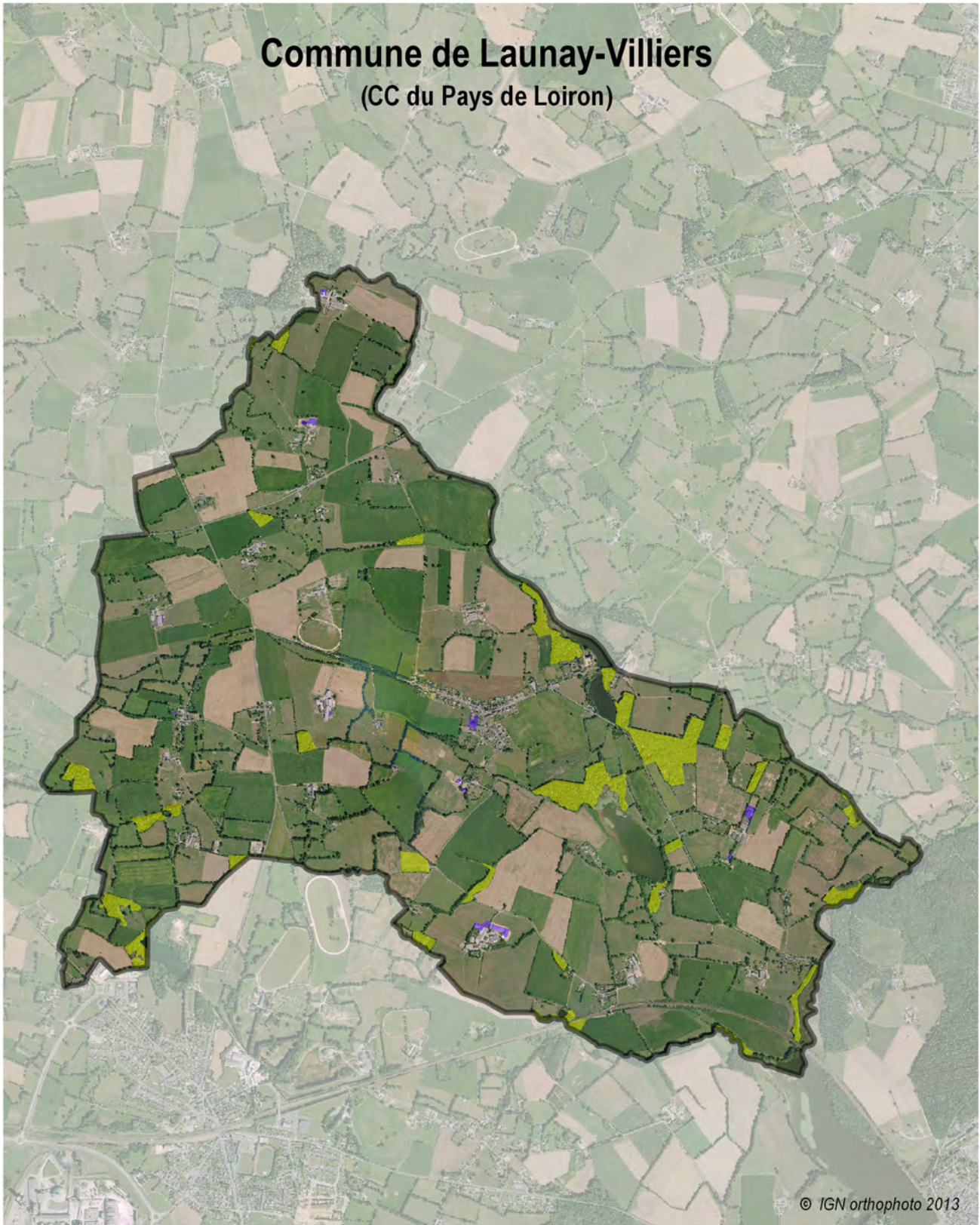
Les arrondis peuvent faire apparaître des différences qui restent non significatives


Méthode : réalisée avec le logiciel SIG Qgis, à partir des données du RPG (déclarations PAC) des années 2005 à 2012 (base de référence 2005) et de l'année 2013 (base d'étude), complétées à l'aide des orthophotos (photos aériennes) de l'IGN 2006, 2010 et 2013.

NB : Les surfaces naturelles sont ventilées dans les surfaces agricoles et forestières

Commune de Launay-Villiers

(CC du Pays de Loiron)



 Surface artificialisée entre 2005 et 2013

 Surface forestière

PLU non numérisé

0 0.25 0.5 0.75 1 km





Commune de Loiron

(Cc du Pays de Loiron)

Caractéristiques principales

	1999	2006	2013
Population municipale	1 273 hab	1 449 hab	1 539 hab
Population totale	-	-	1 575 hab
Densité de la population	55,5 hab/km ²	63,2 hab/km ²	67,1 hab/km ²
Taux d'occupation des résidences principales	2,91	2,76	2,65 (2012)

Surface totale de la commune : **2 292 ha**

Evolution de la population entre 2006 et 2013 : **12,9 hab/an** **0,86 %/an**

Évolution de l'espace agricole entre 2005 et 2013

Surface agricole en 2005.....	1 947,6 ha	soit	85,0%	du territoire
Surface agricole en 2013.....	1 846,6 ha	soit	80,6%	du territoire
Évolution de la surface agricole.....	- 101 ha			

Évolution de l'espace forestier entre 2005 et 2013

Surface forestière en 2005.....	72,8 ha	soit	3,2%	du territoire
Surface forestière en 2013.....	75,2 ha	soit	3,3%	du territoire
Évolution de la surface forestière.....	+ 2 ha			

Artificialisation

Surface artificialisée en 8 ans (hors LGV)..... **17 ha**

Moyenne annuelle de l'artificialisation..... **2,2 ha/an**

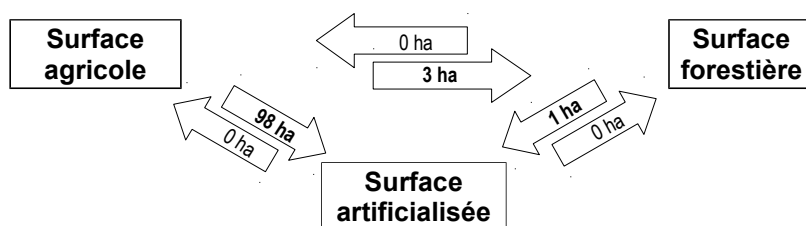
Document d'urbanisme : PLU approuvé le 5 septembre 2005

Artificialisation en zone U..... 2 ha

Artificialisation en zones A, AU et N..... 15 ha

Emprise LGV (Source : Eiffage Rail Express – mars 2014)..... 81 ha

Synthèse des transferts de surfaces (supérieurs à 1 ha)



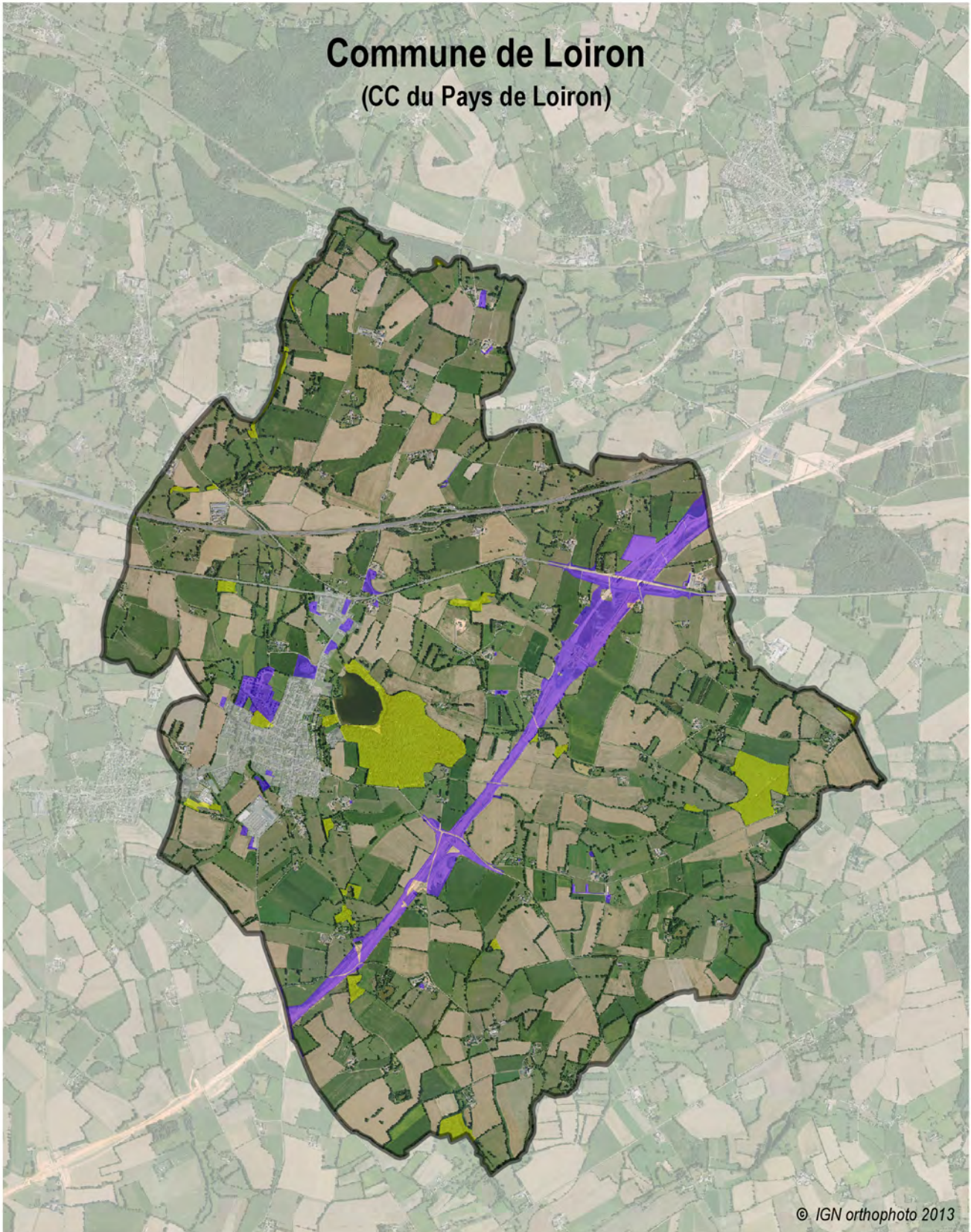
Les arrondis peuvent faire apparaître des différences qui restent non significatives

Méthode : réalisée avec le logiciel SIG Qgis, à partir des données du RPG (déclarations PAC) des années 2005 à 2012 (base de référence 2005) et de l'année 2013 (base d'étude), complétées à l'aide des orthophotos (photos aériennes) de l'IGN 2006, 2010 et 2013.


NB : Les surfaces naturelles sont ventilées dans les surfaces agricoles et forestières

Commune de Loiron


(CC du Pays de Loiron)



© IGN orthophoto 2013

-  Surface artificialisée entre 2005 et 2013
-  Surface forestière
- Plan Local d'Urbanisme
-  Zonage U

0 0.4 0.8 1.2 1.6 km





Commune de Montjean

(Cc du Pays de Loiron)

Caractéristiques principales

	1999	2006	2013
Population municipale	797 hab	953 hab	1 019 hab
Population totale	-	-	1 036 hab
Densité de la population	40,4 hab/km ²	48,3 hab/km ²	51,6 hab/km ²
Taux d'occupation des résidences principales	2,72	2,63	2,60 ⁽²⁰¹²⁾

Surface totale de la commune : **1 975 ha**

Evolution de la population entre 2006 et 2013 : **9,4 hab/an** **0,96 %/an**

Évolution de l'espace agricole entre 2005 et 2013

Surface agricole en 2005.....	1 745,9 ha	soit 88,4% du territoire
Surface agricole en 2013.....	1 700,2 ha	soit 86,1% du territoire
Évolution de la surface agricole.....	- 46 ha	

Évolution de l'espace forestier entre 2005 et 2013

Surface forestière en 2005.....	91,1 ha	soit 4,6% du territoire
Surface forestière en 2013.....	103,8 ha	soit 5,3% du territoire
Évolution de la surface forestière.....	+ 13 ha	

Artificialisation

Surface artificialisée en 8 ans (hors LGV).....	17 ha
Moyenne annuelle de l'artificialisation.....	2,1 ha/an

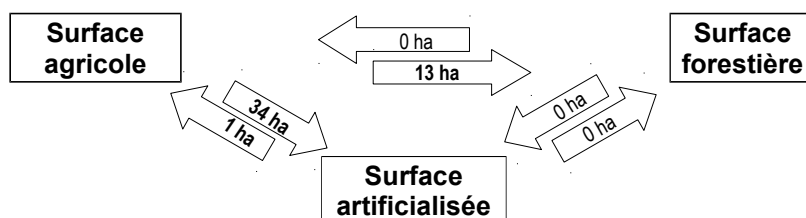
Document d'urbanisme : PLU approuvé le 12 avril 2006

Artificialisation en zone U..... 5 ha

Artificialisation en zones A, AU et N..... 12 ha

Emprise LGV (Source : Eiffage Rail Express – mars 2014)..... 18 ha

Synthèse des transferts de surfaces (supérieurs à 1 ha)

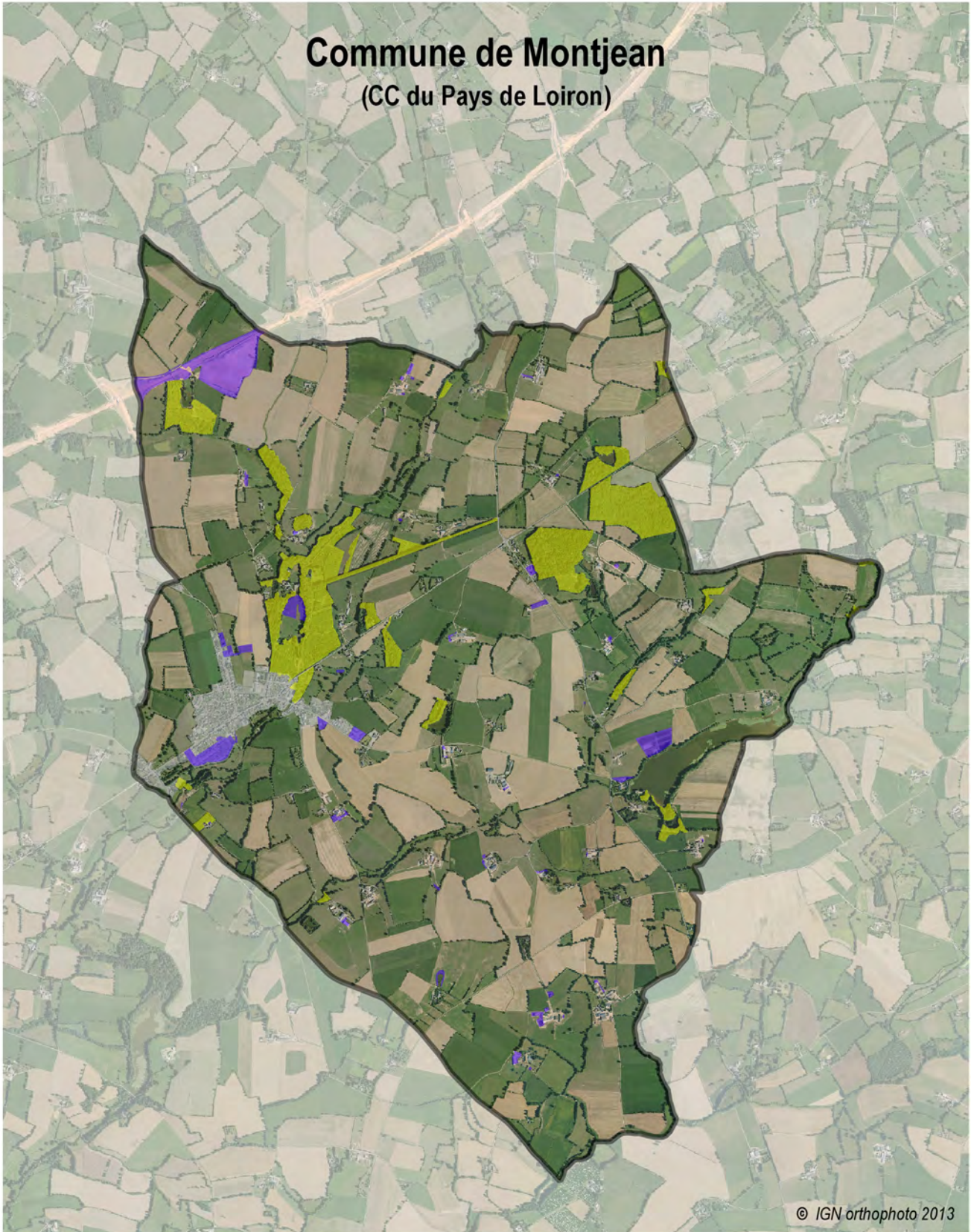


Les arrondis peuvent faire apparaître des différences qui restent non significatives


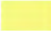
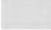
Méthode : réalisée avec le logiciel SIG Qgis, à partir des données du RPG (déclarations PAC) des années 2005 à 2012 (base de référence 2005) et de l'année 2013 (base d'étude), complétées à l'aide des orthophotos (photos aériennes) de l'IGN 2006, 2010 et 2013.

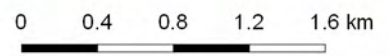
NB : Les surfaces naturelles sont ventilées dans les surfaces agricoles et forestières

Commune de Montjean (CC du Pays de Loiron)



© IGN orthophoto 2013

-  Surface artificialisée entre 2005 et 2013
-  Surface forestière
- Plan Local d'Urbanisme
-  Zonage U





Commune de Olivet

(Cc du Pays de Loiron)

Caractéristiques principales

	1999	2006	2013
Population municipale	381 hab	427 hab	423 hab
Population totale	-	-	435 hab
Densité de la population	38,2 hab/km ²	42,8 hab/km ²	42,4 hab/km ²
Taux d'occupation des résidences principales	2,76	2,69	2,62 (2012)

Surface totale de la commune : **997 ha**

Evolution de la population entre 2006 et 2013 : **-0,6 hab/an** **-0,13 %/an**

Évolution de l'espace agricole entre 2005 et 2013

Surface agricole en 2005.....	492,3 ha	soit 49,4%	du territoire
Surface agricole en 2013.....	488,5 ha	soit 49,0%	du territoire
Évolution de la surface agricole.....	- 4 ha		

Évolution de l'espace forestier entre 2005 et 2013

Surface forestière en 2005.....	409,6 ha	soit 41,1%	du territoire
Surface forestière en 2013.....	410,0 ha	soit 41,1%	du territoire
Évolution de la surface forestière.....	+ 0 ha		

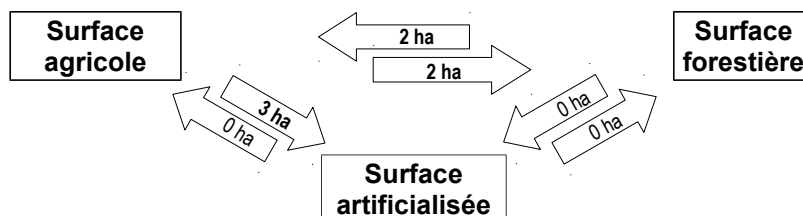
Artificialisation

Surface artificialisée en 8 ans.....	3 ha
Moyenne annuelle de l'artificialisation.....	0,4 ha/an

Document d'urbanisme : PLU approuvé le 28 septembre 2006

Artificialisation en zone U.....	0 ha
Artificialisation en zones A, AU et N.....	3 ha

Synthèse des transferts de surfaces (supérieurs à 1 ha)



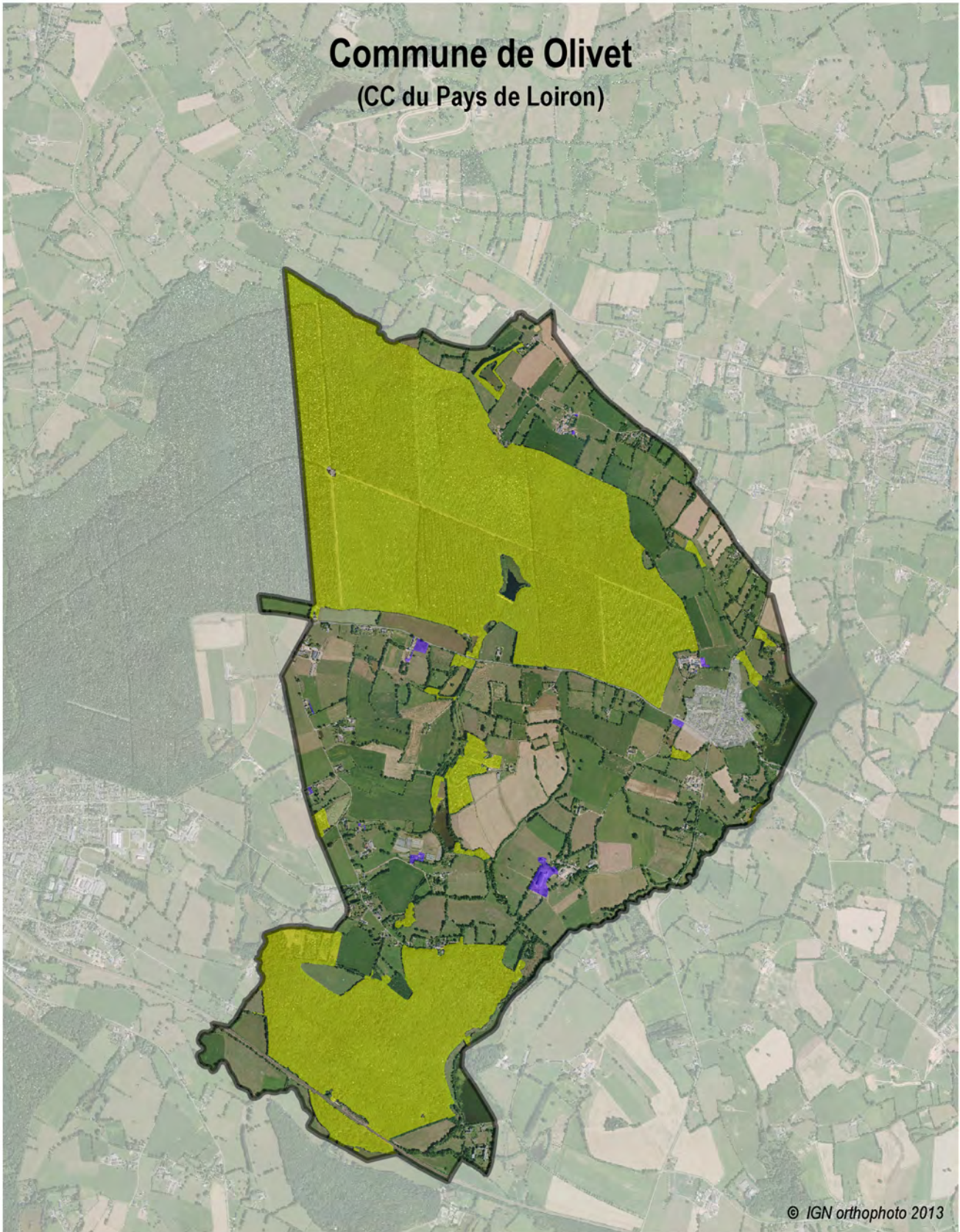
Les arrondis peuvent faire apparaître des différences qui restent non significatives

Méthode : réalisée avec le logiciel SIG Qgis, à partir des données du RPG (déclarations PAC) des années 2005 à 2012 (base de référence 2005) et de l'année 2013 (base d'étude), complétées à l'aide des orthophotos (photos aériennes) de l'IGN 2006, 2010 et 2013.

NB : Les surfaces naturelles sont ventilées dans les surfaces agricoles et forestières

Commune de Olivet

(CC du Pays de Loiron)



■ Surface artificialisée entre 2005 et 2013

■ Surface forestière

Plan Local d'Urbanisme

■ Zonage U

0 0.25 0.5 0.75 1 km



Commune de Port-Brillet

(Cc du Pays de Loiron)

Caractéristiques principales

	1999	2006	2013
Population municipale	1 814 hab	1 903 hab	1 847 hab
Population totale	-	-	1 881 hab
Densité de la population	224,0 hab/km ²	234,9 hab/km ²	228,0 hab/km ²
Taux d'occupation des résidences principales	2,31	2,39	2,31 <small>(2012)</small>

Surface totale de la commune : **810 ha**

Evolution de la population entre 2006 et 2013 : **-8,0 hab/an** **-0,43 %/an**

Évolution de l'espace agricole entre 2005 et 2013

Surface agricole en 2005.....	234,4 ha	soit 28,9%	du territoire
Surface agricole en 2013.....	221,3 ha	soit 27,3%	du territoire
Évolution de la surface agricole.....	- 13 ha		

Évolution de l'espace forestier entre 2005 et 2013

Surface forestière en 2005.....	433,3 ha	soit 53,5%	du territoire
Surface forestière en 2013.....	436,8 ha	soit 53,9%	du territoire
Évolution de la surface forestière.....	+ 4 ha		

Artificialisation

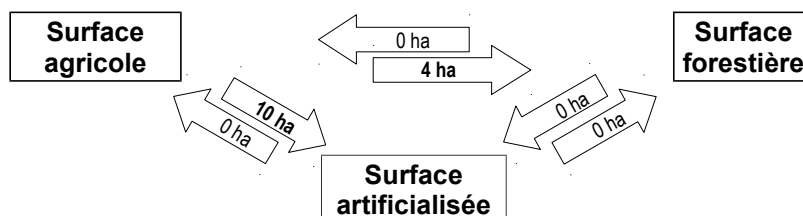
Surface artificialisée en 8 ans.....	10 ha
Moyenne annuelle de l'artificialisation.....	1,2 ha/an

Document d'urbanisme : PLU approuvé le 22 juin 2005

Artificialisation en zone U..... 3 ha

Artificialisation en zones A, AU et N..... 6 ha

Synthèse des transferts de surfaces (supérieurs à 1 ha)



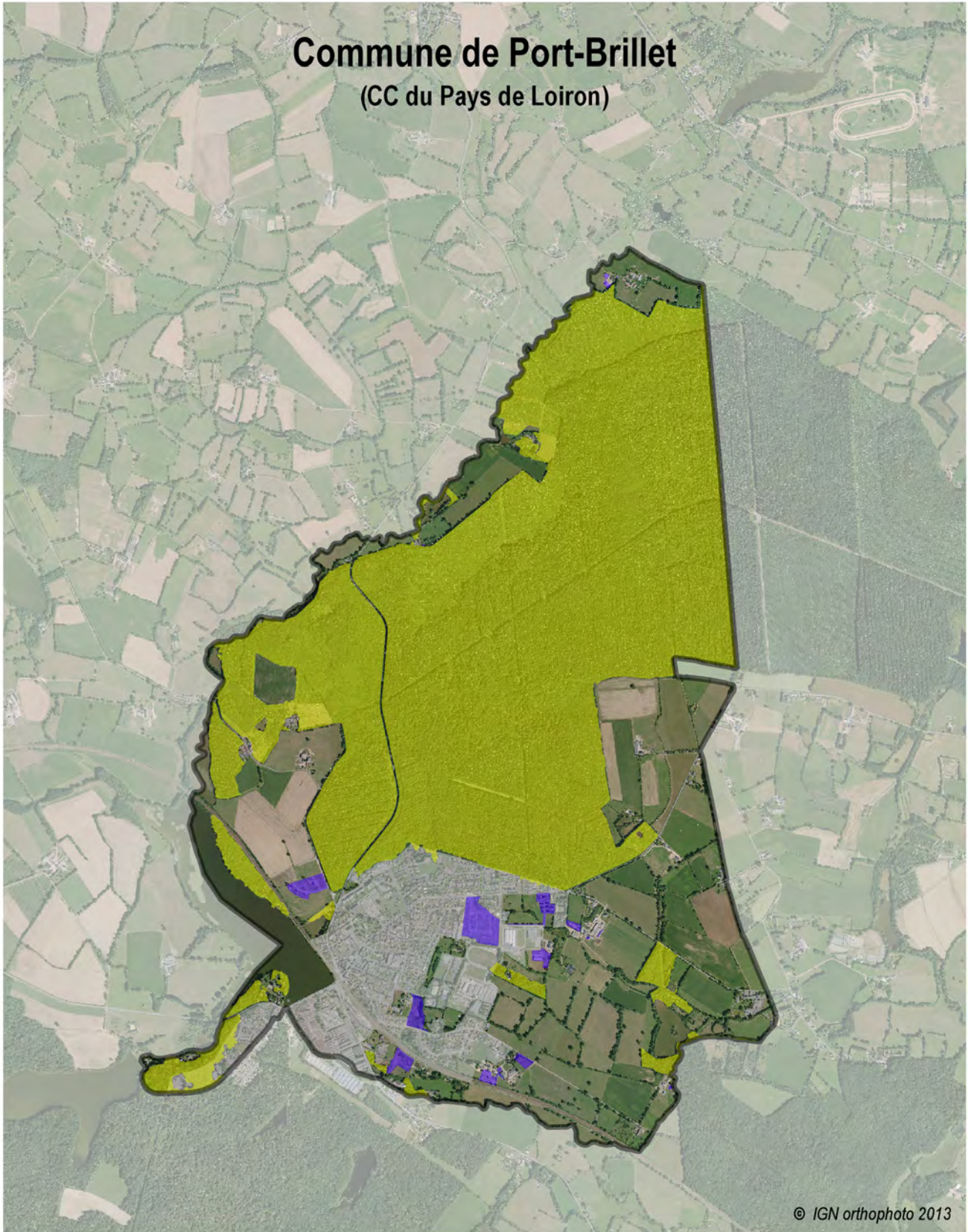
Les arrondis peuvent faire apparaître des différences qui restent non significatives

Méthode : réalisée avec le logiciel SIG Qgis, à partir des données du RPG (déclarations PAC) des années 2005 à 2012 (base de référence 2005) et de l'année 2013 (base d'étude), complétées à l'aide des orthophotos (photos aériennes) de l'IGN 2006, 2010 et 2013.

NB : Les surfaces naturelles sont ventilées dans les surfaces agricoles et forestières

Commune de Port-Brillet

(CC du Pays de Loiron)



Surface artificialisée entre 2005 et 2013

Surface forestière

Plan Local d'Urbanisme

Zonage U

0 0.25 0.5 0.75 1 km



Commune de Ruillé-le-Gravelais

(Cc du Pays de Loiron)

Caractéristiques principales

	1999	2006	2013
Population municipale	619 hab	826 hab	922 hab
Population totale	-	-	949 hab
Densité de la population	36,5 hab/km ²	48,8 hab/km ²	54,4 hab/km ²
Taux d'occupation des résidences principales	2,74	2,73	2,79 ⁽²⁰¹²⁾

Surface totale de la commune : **1 694 ha**

Evolution de la population entre 2006 et 2013 : **13,7 hab/an** **1,58 %/an**

Évolution de l'espace agricole entre 2005 et 2013

Surface agricole en 2005.....	1 425,3 ha	soit 84,1% du territoire
Surface agricole en 2013.....	1 369,1 ha	soit 80,8% du territoire
Évolution de la surface agricole.....	- 56 ha	

Évolution de l'espace forestier entre 2005 et 2013

Surface forestière en 2005.....	156,4 ha	soit 9,2% du territoire
Surface forestière en 2013.....	175,1 ha	soit 10,3% du territoire
Évolution de la surface forestière.....	+ 19 ha	

Artificialisation

Surface artificialisée en 8 ans (hors LGV).....	9 ha
Moyenne annuelle de l'artificialisation.....	1,1 ha/an

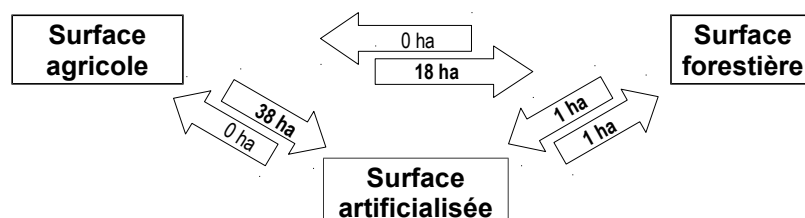
Document d'urbanisme : PLU approuvé le 25 mai 2005

Artificialisation en zone U..... 4 ha

Artificialisation en zones A, AU et N..... 4 ha

Emprise LGV (Source : Eiffage Rail Express – mars 2014)..... 31 ha

Synthèse des transferts de surfaces (supérieurs à 1 ha)



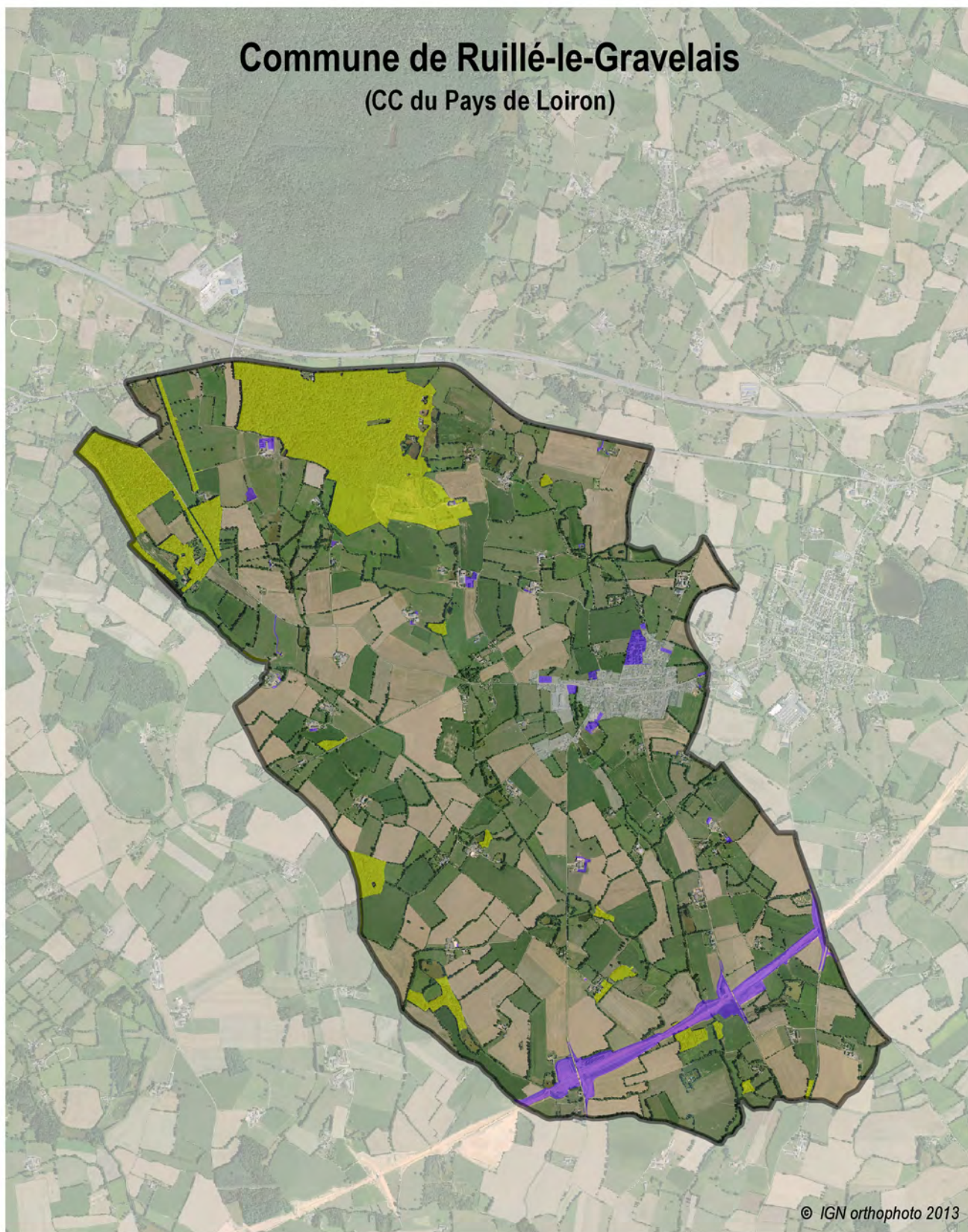
Les arrondis peuvent faire apparaître des différences qui restent non significatives

Méthode : réalisée avec le logiciel SIG Qgis, à partir des données du RPG (déclarations PAC) des années 2005 à 2012 (base de référence 2005) et de l'année 2013 (base d'étude), complétées à l'aide des orthophotos (photos aériennes) de l'IGN 2006, 2010 et 2013.

NB : Les surfaces naturelles sont ventilées dans les surfaces agricoles et forestières


Commune de Ruillé-le-Gravelais

(CC du Pays de Loiron)




© IGN orthophoto 2013

 Surface artificialisée entre 2005 et 2013

 Surface forestière

Plan Local d'Urbanisme

 Zonage U

0 0.25 0.5 0.75 1 km



Commune de St Cyr-le-Gravelais

(Cc du Pays de Loiron)

Caractéristiques principales

	1999	2006	2013
Population municipale	474 hab	528 hab	534 hab
Population totale	-	-	543 hab
Densité de la population	23,9 hab/km ²	26,6 hab/km ²	26,9 hab/km ²
Taux d'occupation des résidences principales	2,87	2,75	2,56 ⁽²⁰¹²⁾

Surface totale de la commune : **1 982 ha**

Evolution de la population entre 2006 et 2013 : **0,9 hab/an** **0,16 %/an**

Évolution de l'espace agricole entre 2005 et 2013

Surface agricole en 2005.....	1 699,8 ha	soit	85,8%	du territoire
Surface agricole en 2013.....	1 641,2 ha	soit	82,8%	du territoire
Évolution de la surface agricole.....	- 59 ha			

Évolution de l'espace forestier entre 2005 et 2013

Surface forestière en 2005.....	162,8 ha	soit	8,2%	du territoire
Surface forestière en 2013.....	182,7 ha	soit	9,2%	du territoire
Évolution de la surface forestière.....	+ 20 ha			

Artificialisation

Surface artificialisée en 8 ans (hors LGV).....	7 ha
Moyenne annuelle de l'artificialisation.....	0,9 ha/an

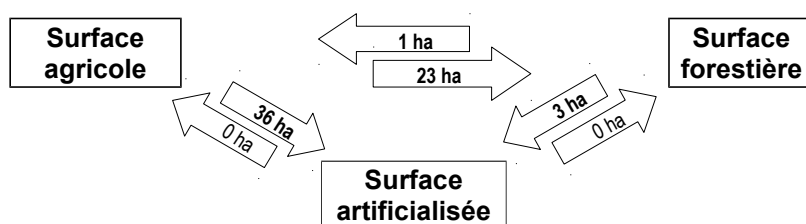
Document d'urbanisme : PLU approuvé le 25 mars 2004

Artificialisation en zone U..... 1 ha

Artificialisation en zones A, AU et N..... 6 ha

Emprise LGV (Source : Eiffage Rail Express – mars 2014)..... 32 ha

Synthèse des transferts de surfaces (supérieurs à 1 ha)



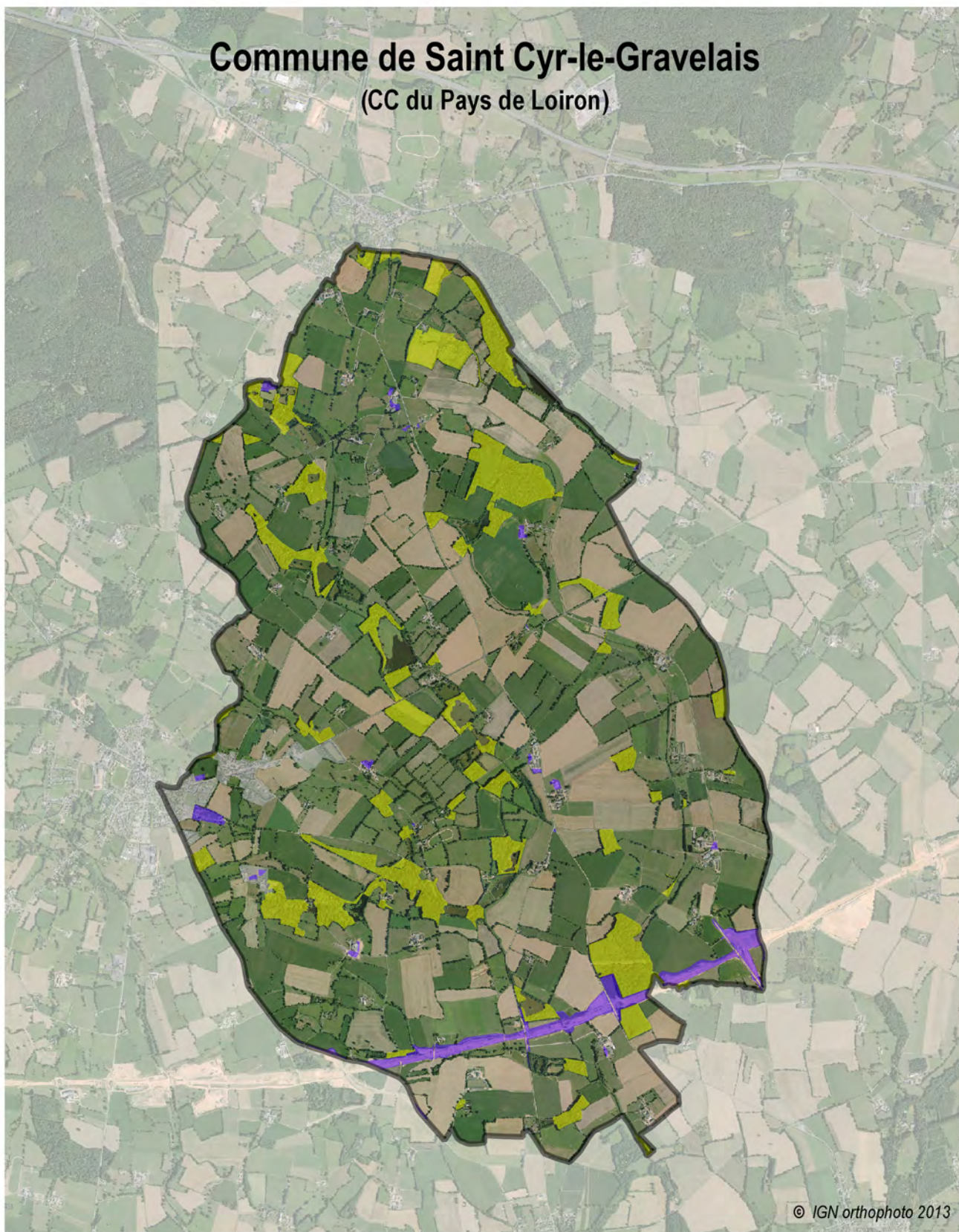
Les arrondis peuvent faire apparaître des différences qui restent non significatives

Méthode : réalisée avec le logiciel SIG Qgis, à partir des données du RPG (déclarations PAC) des années 2005 à 2012 (base de référence 2005) et de l'année 2013 (base d'étude), complétées à l'aide des orthophotos (photos aériennes) de l'IGN 2006, 2010 et 2013.

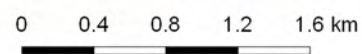
NB : Les surfaces naturelles sont ventilées dans les surfaces agricoles et forestières



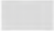
Commune de Saint Cyr-le-Gravelais

(CC du Pays de Loiron)



© IGN orthophoto 2013



-  Surface artificialisée entre 2005 et 2013
-  Surface forestière
- Plan Local d'Urbanisme
-  Zonage U



Commune de St Ouën-des-Toits

(Cc du Pays de Loiron)

Caractéristiques principales

	1999	2006	2013
Population municipale	1 435 hab	1 668 hab	1 673 hab
Population totale	-	-	1 711 hab
Densité de la population	67,5 hab/km ²	78,5 hab/km ²	78,7 hab/km ²
Taux d'occupation des résidences principales	2,84	2,70	2,62 (2012)

Surface totale de la commune : **2 126 ha**

Evolution de la population entre 2006 et 2013 : **0,7 hab/an** **0,04 %/an**

Évolution de l'espace agricole entre 2005 et 2013

Surface agricole en 2005.....	1 831,3 ha	soit 86,1% du territoire
Surface agricole en 2013.....	1 789,1 ha	soit 84,2% du territoire
Évolution de la surface agricole.....	- 42 ha	

Évolution de l'espace forestier entre 2005 et 2013

Surface forestière en 2005.....	40,7 ha	soit 1,9% du territoire
Surface forestière en 2013.....	56,3 ha	soit 2,6% du territoire
Évolution de la surface forestière.....	+ 16 ha	

Artificialisation

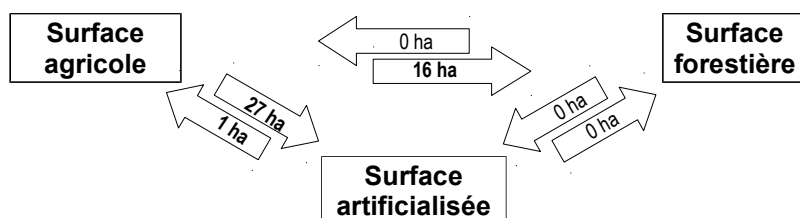
Surface artificialisée en 8 ans.....	27 ha
Moyenne annuelle de l'artificialisation.....	3,4 ha/an

Document d'urbanisme : PLU approuvé le 14 juin 2006

Artificialisation en zone U..... 1 ha

Artificialisation en zones A, AU et N..... 26 ha

Synthèse des transferts de surfaces (supérieurs à 1 ha)



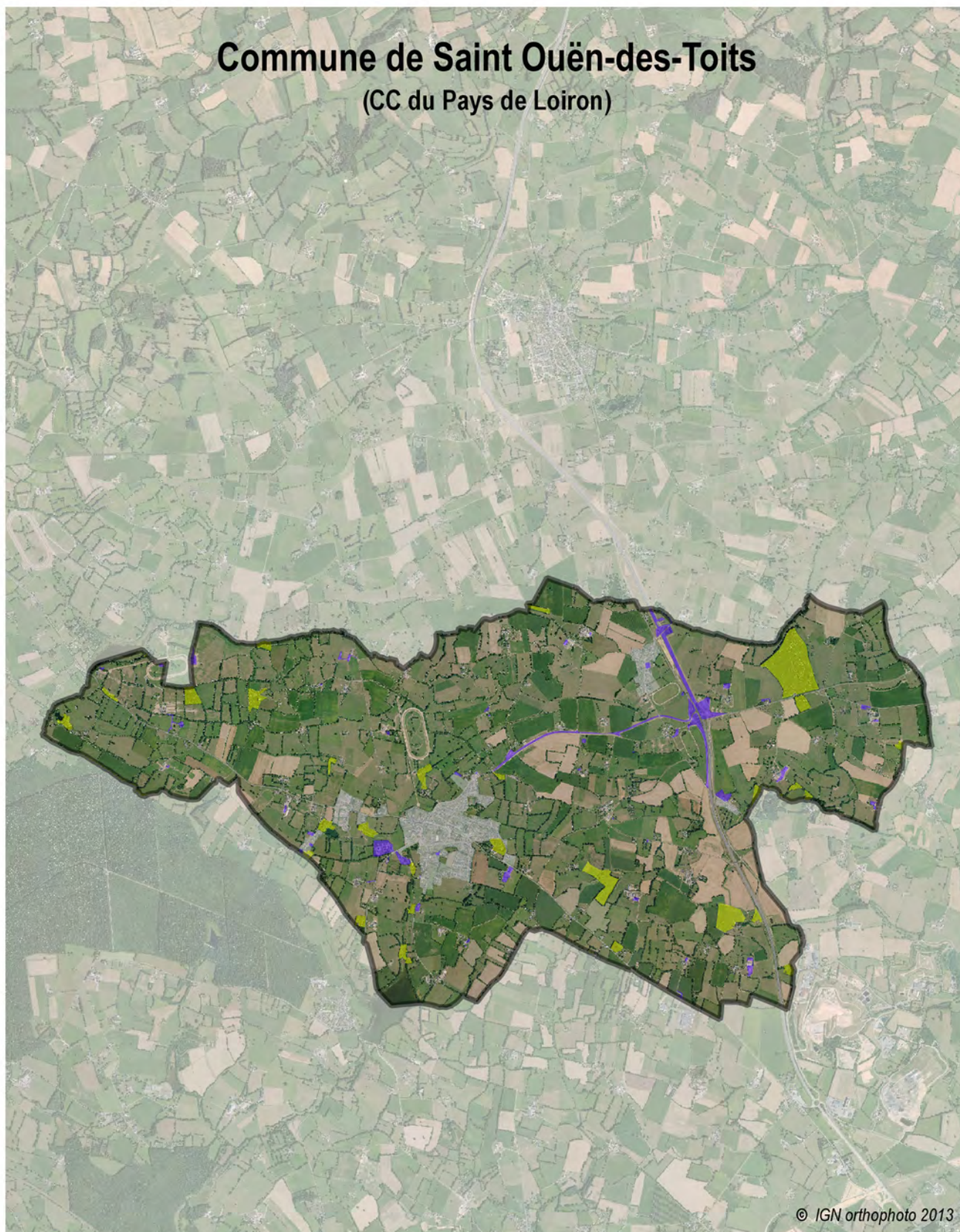
Les arrondis peuvent faire apparaître des différences qui restent non significatives



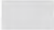
Méthode : réalisée avec le logiciel SIG Qgis, à partir des données du RPG (déclarations PAC) des années 2005 à 2012 (base de référence 2005) et de l'année 2013 (base d'étude), complétées à l'aide des orthophotos (photos aériennes) de l'IGN 2006, 2010 et 2013.

NB : Les surfaces naturelles sont ventilées dans les surfaces agricoles et forestières

Commune de Saint Ouën-des-Toits

(CC du Pays de Loiron)



-  Surface artificialisée entre 2005 et 2013
-  Surface forestière
- Plan Local d'Urbanisme
-  Zonage U

0 0.4 0.8 1.2 1.6 km



Commune de St Pierre-la-Cour

(Cc du Pays de Loiron)

Caractéristiques principales

	1999	2006	2013
Population municipale	1 638 hab	1 817 hab	2 088 hab
Population totale	-	-	2 129 hab
Densité de la population	104,4 hab/km ²	115,8 hab/km ²	133,1 hab/km ²
Taux d'occupation des résidences principales	2,48	2,41	2,42 ⁽²⁰¹²⁾

Surface totale de la commune : **1 569 ha**

Evolution de la population entre 2006 et 2013 : **38,7 hab/an** **2,01 %/an**

Évolution de l'espace agricole entre 2005 et 2013

Surface agricole en 2005.....	866,4 ha	soit 55,2% du territoire
Surface agricole en 2013.....	845,6 ha	soit 53,9% du territoire
Évolution de la surface agricole.....	- 21 ha	

Évolution de l'espace forestier entre 2005 et 2013

Surface forestière en 2005.....	271,6 ha	soit 17,3% du territoire
Surface forestière en 2013.....	276,7 ha	soit 17,6% du territoire
Évolution de la surface forestière.....	+ 5 ha	

Artificialisation

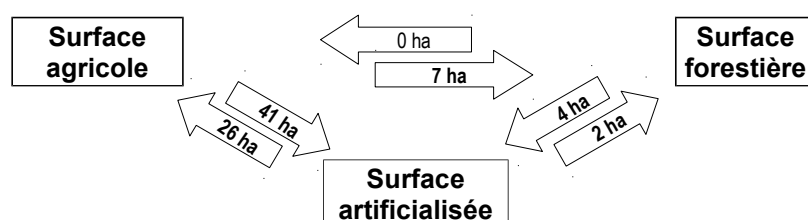
Surface artificialisée en 8 ans.....	45 ha
Moyenne annuelle de l'artificialisation.....	5,6 ha/an

Document d'urbanisme : PLU approuvé le 29 juin 2007

Artificialisation en zone U..... 6 ha

Artificialisation en zones A, AU et N..... 38 ha

Synthèse des transferts de surfaces (supérieurs à 1 ha)



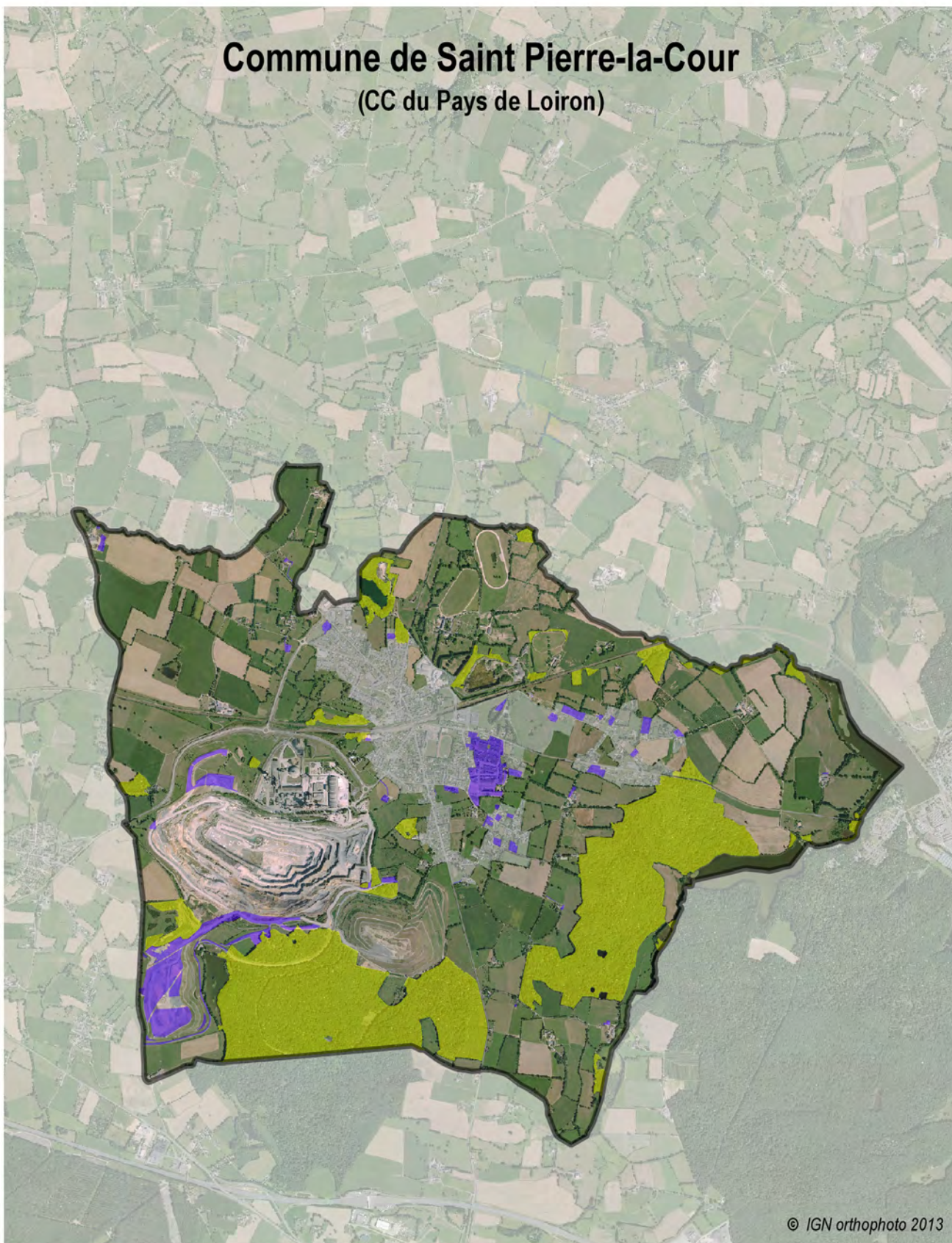
Les arrondis peuvent faire apparaître des différences qui restent non significatives


Méthode : réalisée avec le logiciel SIG Qgis, à partir des données du RPG (déclarations PAC) des années 2005 à 2012 (base de référence 2005) et de l'année 2013 (base d'étude), complétées à l'aide des orthophotos (photos aériennes) de l'IGN 2006, 2010 et 2013.

NB : Les surfaces naturelles sont ventilées dans les surfaces agricoles et forestières

Commune de Saint Pierre-la-Cour


(CC du Pays de Loiron)



 Surface artificialisée entre 2005 et 2013

 Surface forestière

Plan Local d'Urbanisme

 Zonage U

0 0.4 0.8 1.2 1.6 km



© IGN orthophoto 2013