



Évolution des surfaces agricoles, forestières et artificialisées entre 2005 et 2013



**Communauté de communes
du Pays de Meslay-Grez**

La DDT 53 a souhaité connaître l'évolution de la consommation des espaces agricoles et forestiers pour répondre à la demande de la **Commission Départementale de Préservation des Espaces Naturels, Agricoles et Forestiers**.

Elle a élaboré un outil de suivi de la consommation des espaces (terres agricoles et forêts) à grande échelle, en se référant à la méthode développée par la DDT de la Haute-Savoie. Cet outil de suivi de la consommation des espaces au niveau infra départemental, s'appuie essentiellement sur les données du **Registre Parcellaire Graphique** 2005 à 2013, les documents d'urbanisme et les orthophotos 2006 et 2013 de l'IGN.

Le cahier des charges de la méthode a été validé préalablement par les partenaires : Chambre d'agriculture, représentants des communautés de communes, AMF et SAFER.

Une fiche de synthèse, fournissant essentiellement des indicateurs sur les surfaces de l'espace agricole et de l'espace forestier en 2013 et sur leur évolution entre 2005 et 2013, liée à l'artificialisation ou aux transferts entre ces différents espaces, a été éditée au niveau de chaque commune et de chaque EPCI à fiscalité propre du département de la Mayenne.

Communauté de communes du Pays de Meslay-Grez

Caractéristiques principales

	1999	2006	2013
Population municipale	12 087 hab	13 160 hab	13 922 hab
Population totale	-	-	14 233 hab
Densité de la population	28,7 hab/km ²	31,2 hab/km ²	33,0 hab/km ²
Taux d'occupation des résidences principales	2,62	2,56	2,52 (2012)

Surface totale de la CC : **42 176 ha**
 Evolution de la population entre 2006 et 2013 : **108,9 hab/an** **0,81 %/an**

Évolution de l'espace agricole entre 2005 et 2013

Surface agricole en 2005..... 36 466 ha soit 86,5% du territoire
 Surface agricole en 2013..... 35 892 ha soit 85,1% du territoire
 Évolution de la surface agricole..... **- 574 ha**

Évolution de l'espace forestier entre 2005 et 2013

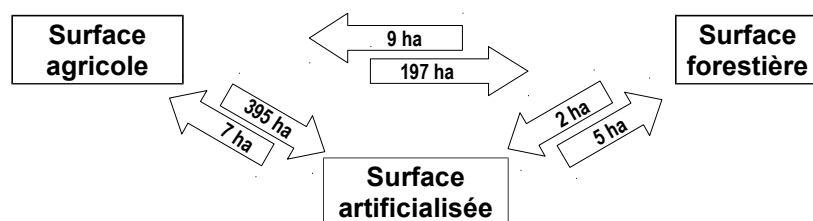
Surface forestière en 2005..... 2 400 ha soit 5,7% du territoire
 Surface forestière en 2013..... 2 590 ha soit 6,1% du territoire
 Évolution de la surface forestière..... **+ 190 ha**

Artificialisation

Surface artificialisée en 8 ans (hors LGV)..... **173 ha**
 Moyenne annuelle de l'artificialisation..... 21,6 ha/an

Artificialisation (RNU)..... 31 ha
 Artificialisation en zone U..... 35 ha
 Artificialisation en zones A, AU et N..... 106 ha
 Emprise LGV (Source : Eiffage Rail Express – mars 2014)..... 225 ha

Synthèse des transferts de surfaces (supérieurs à 1 ha)



Les arrondis peuvent faire apparaître des différences qui restent non significatives

Méthode : réalisée avec le logiciel SIG Qgis, à partir des données du RPG (déclarations PAC) des années 2005 à 2012 (base de référence 2005) et de l'année 2013 (base d'étude), complétées à l'aide des orthophotos (photos aériennes) de l'IGN 2006, 2010 et 2013.

NB : Les surfaces naturelles sont ventilées dans les surfaces agricoles et forestières

- 1. Arquenay**
- 2. Ballée**
- 3. Bannes**
- 4. Bazougers**
- 5. La Bazouge-de-Chemeré**
- 6. Beaumont-Pied-de-Boeuf**
- 7. Le Bignon-du-Maine**
- 8. Bouère**
- 9. Le Buret**
- 10. Chemeré-le-Roi**
- 11. Cossé-en-Champagne**
- 12. La Cropte**
- 13. Épineux-le-Seguin**
- 14. Grez-en-Bouère**
- 15. Maisoncelles-du-Maine**
- 16. Meslay-du-Maine**
- 17. Préaux**
- 18. Ruillé-Froid-Fonds**
- 19. Saint-Brice**
- 20. Saint-Charles-la-Forêt**
- 21. Saint-Denis-du-Maine**
- 22. Saint-Loup-du-Dorat**
- 23. Villiers-Charlemagne**



Commune d'Arquenay

(CC du Pays de Meslay-Grez)

Caractéristiques principales

	1999	2006	2013
Population municipale	508 hab	624 hab	645 hab
Population totale	-	-	661 hab
Densité de la population	20,1 hab/km ²	24,7 hab/km ²	25,5 hab/km ²
Taux d'occupation des résidences principales	2,85	2,93	2,76 (2012)

Surface totale de la commune : **2 525 ha**

Evolution de la population entre 2006 et 2013 : **3,0 hab/an** **0,47 %/an**

Évolution de l'espace agricole entre 2005 et 2013

Surface agricole en 2005.....	2 122 ha	soit 84,0%	du territoire
Surface agricole en 2013.....	2 105 ha	soit 83,4%	du territoire
Évolution de la surface agricole.....	- 17 ha		

Évolution de l'espace forestier entre 2005 et 2013

Surface forestière en 2005.....	223 ha	soit 8,8%	du territoire
Surface forestière en 2013.....	234 ha	soit 9,3%	du territoire
Évolution de la surface forestière.....	+ 11 ha		

Artificialisation

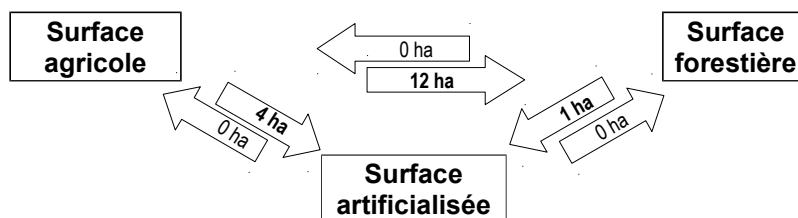
Surface artificialisée en 8 ans.....	5 ha
Moyenne annuelle de l'artificialisation.....	0,6 ha/an

Document d'urbanisme : CC approuvée le 25 novembre 2010

Artificialisation en zone U..... 3 ha

Artificialisation en zones A, AU et N..... 3 ha

Synthèse des transferts de surfaces (supérieurs à 1 ha)



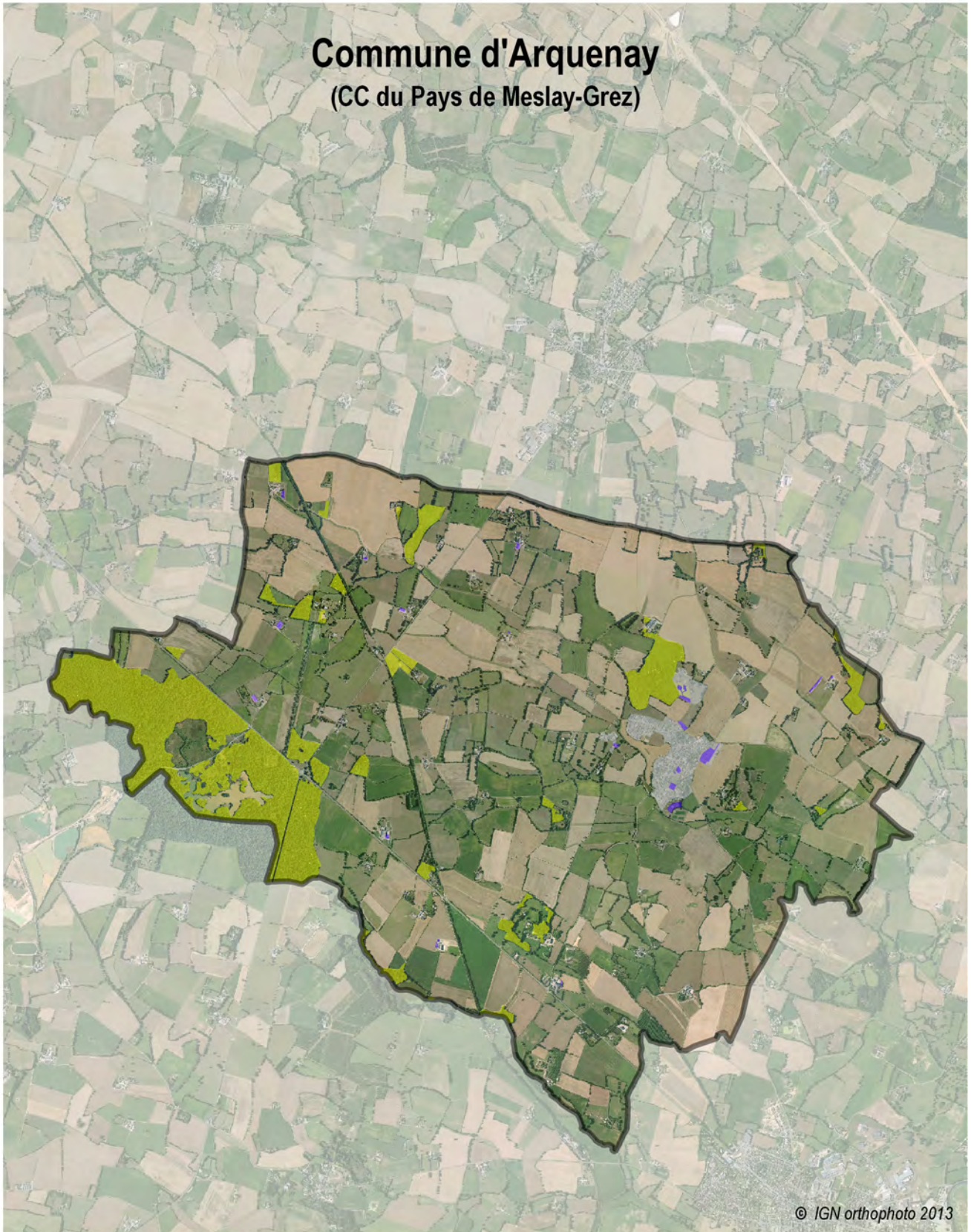
Les arrondis peuvent faire apparaître des différences qui restent non significatives

Méthode : réalisée avec le logiciel SIG Qgis, à partir des données du RPG (déclarations PAC) des années 2005 à 2012 (base de référence 2005) et de l'année 2013 (base d'étude), complétées à l'aide des orthophotos (photos aériennes) de l'IGN 2006, 2010 et 2013.


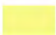

NB : Les surfaces naturelles sont ventilées dans les surfaces agricoles et forestières

Commune d'Arquenay

(CC du Pays de Meslay-Grez)



© IGN orthophoto 2013

-  Surface artificialisée entre 2005 et 2013
-  Surface forestière
- Carte Communale
-  Zonage U

0 0.5 1 1.5 2 km





Commune de Ballée

(CC du Pays de Meslay-Grez)

Caractéristiques principales

	1999	2006	2013
Population municipale	665 hab	737 hab	699 hab
Population totale	-	-	715 hab
Densité de la population	46,9 hab/km ²	51,9 hab/km ²	49,3 hab/km ²
Taux d'occupation des résidences principales	2,48	2,41	2,22 (2012)

Surface totale de la commune : **1 419 ha**

Evolution de la population entre 2006 et 2013 : **-5,4 hab/an -0,75 %/an**

Évolution de l'espace agricole entre 2005 et 2013

Surface agricole en 2005.....	1 243 ha	soit 87,6% du territoire
Surface agricole en 2013.....	1 174 ha	soit 82,7% du territoire
Évolution de la surface agricole.....	- 69 ha	

Évolution de l'espace forestier entre 2005 et 2013

Surface forestière en 2005.....	39 ha	soit 2,7% du territoire
Surface forestière en 2013.....	42 ha	soit 3,0% du territoire
Évolution de la surface forestière.....	+ 3 ha	

Artificialisation

Surface artificialisée en 8 ans (hors LGV).....	13 ha
Moyenne annuelle de l'artificialisation.....	1,6 ha/an

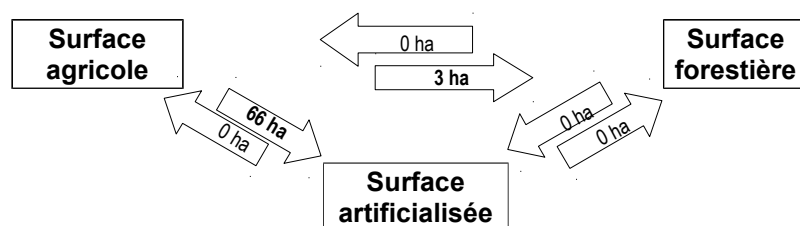
Document d'urbanisme : PLU approuvé le 1^{er} avril 2005

Artificialisation en zone U..... 2 ha

Artificialisation en zones A, AU et N..... 11 ha

Emprise LGV (Source : Eiffage Rail Express – mars 2014)..... 53 ha

Synthèse des transferts de surfaces (supérieurs à 1 ha)

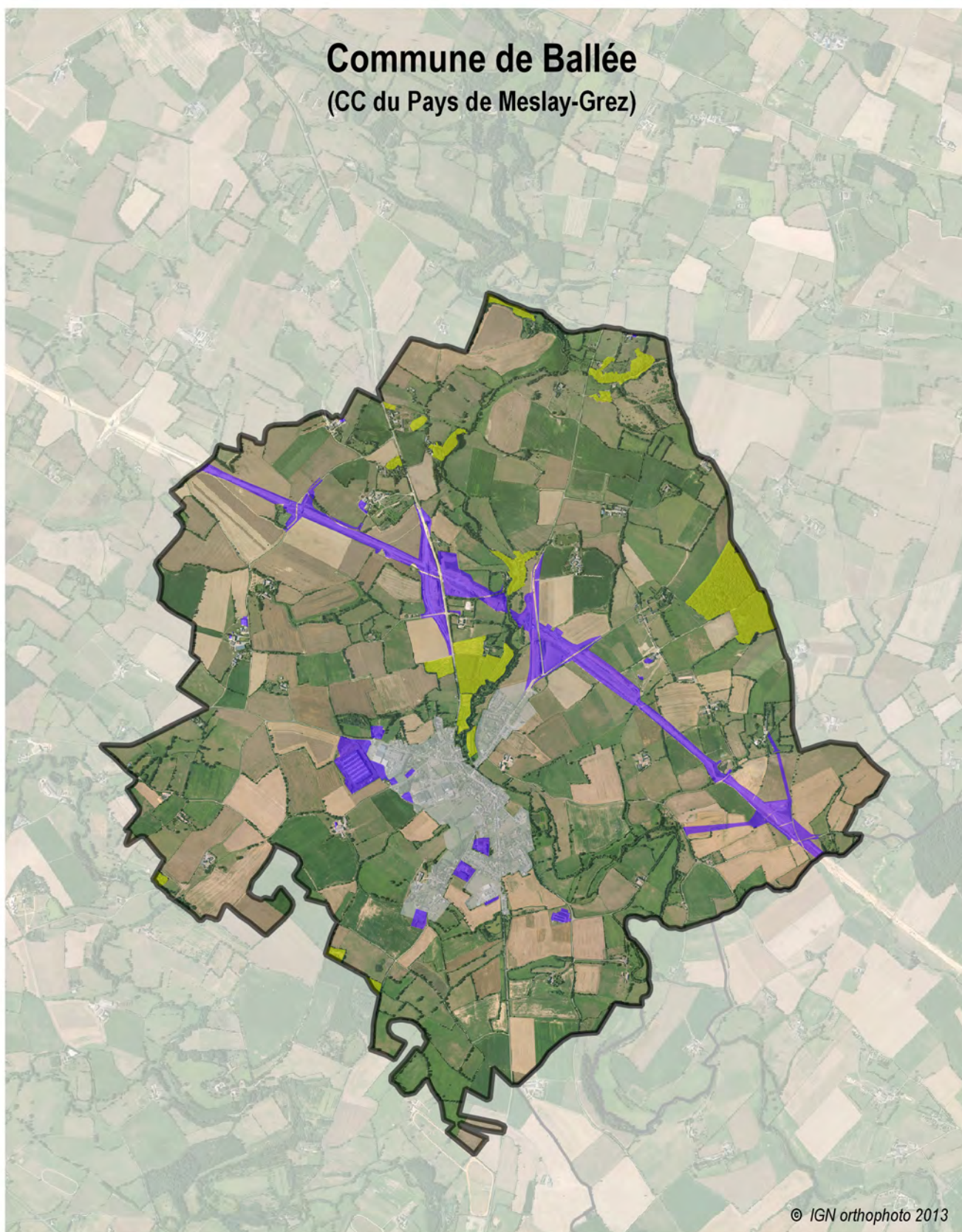


Les arrondis peuvent faire apparaître des différences qui restent non significatives



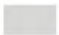
Méthode : réalisée avec le logiciel SIG Qgis, à partir des données du RPG (déclarations PAC) des années 2005 à 2012 (base de référence 2005) et de l'année 2013 (base d'étude), complétées à l'aide des orthophotos (photos aériennes) de l'IGN 2006, 2010 et 2013.

NB : Les surfaces naturelles sont ventilées dans les surfaces agricoles et forestières


Commune de Ballée (CC du Pays de Meslay-Grez)



© IGN orthophoto 2013

-  Surface artificialisée entre 2005 et 2013
-  Surface forestière
- Plan Local d'Urbanisme
-  Zonage U

0 0.4 0.8 1.2 1.6 km





Commune de Bannes

(CC du Pays de Meslay-Grez)

Caractéristiques principales

	1999	2006	2013
Population municipale	118 hab	134 hab	128 hab
Population totale	-	-	131 hab
Densité de la population	14,2 hab/km ²	16,1 hab/km ²	15,4 hab/km ²
Taux d'occupation des résidences principales	2,68	2,56	2,42 ⁽²⁰¹²⁾

Surface totale de la commune : **832 ha**

Evolution de la population entre 2006 et 2013 : **-0,9 hab/an** **-0,65 %/an**

Évolution de l'espace agricole entre 2005 et 2013

Surface agricole en 2005.....	785 ha	soit	94,4%	du territoire
Surface agricole en 2013.....	784 ha	soit	94,3%	du territoire
Évolution de la surface agricole.....	- 1 ha			

Évolution de l'espace forestier entre 2005 et 2013

Surface forestière en 2005.....	1 ha	soit	0,1%	du territoire
Surface forestière en 2013.....	1 ha	soit	0,1%	du territoire
Évolution de la surface forestière.....	+ 0 ha			

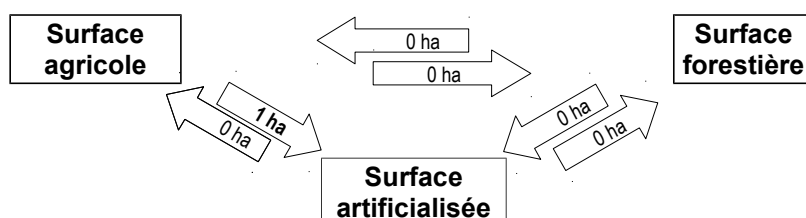
Artificialisation

Surface artificialisée en 8 ans.....	1 ha
Moyenne annuelle de l'artificialisation.....	0,1 ha/an

Document d'urbanisme : RNU

Artificialisation..... 1 ha

Synthèse des transferts de surfaces (supérieurs à 1 ha)



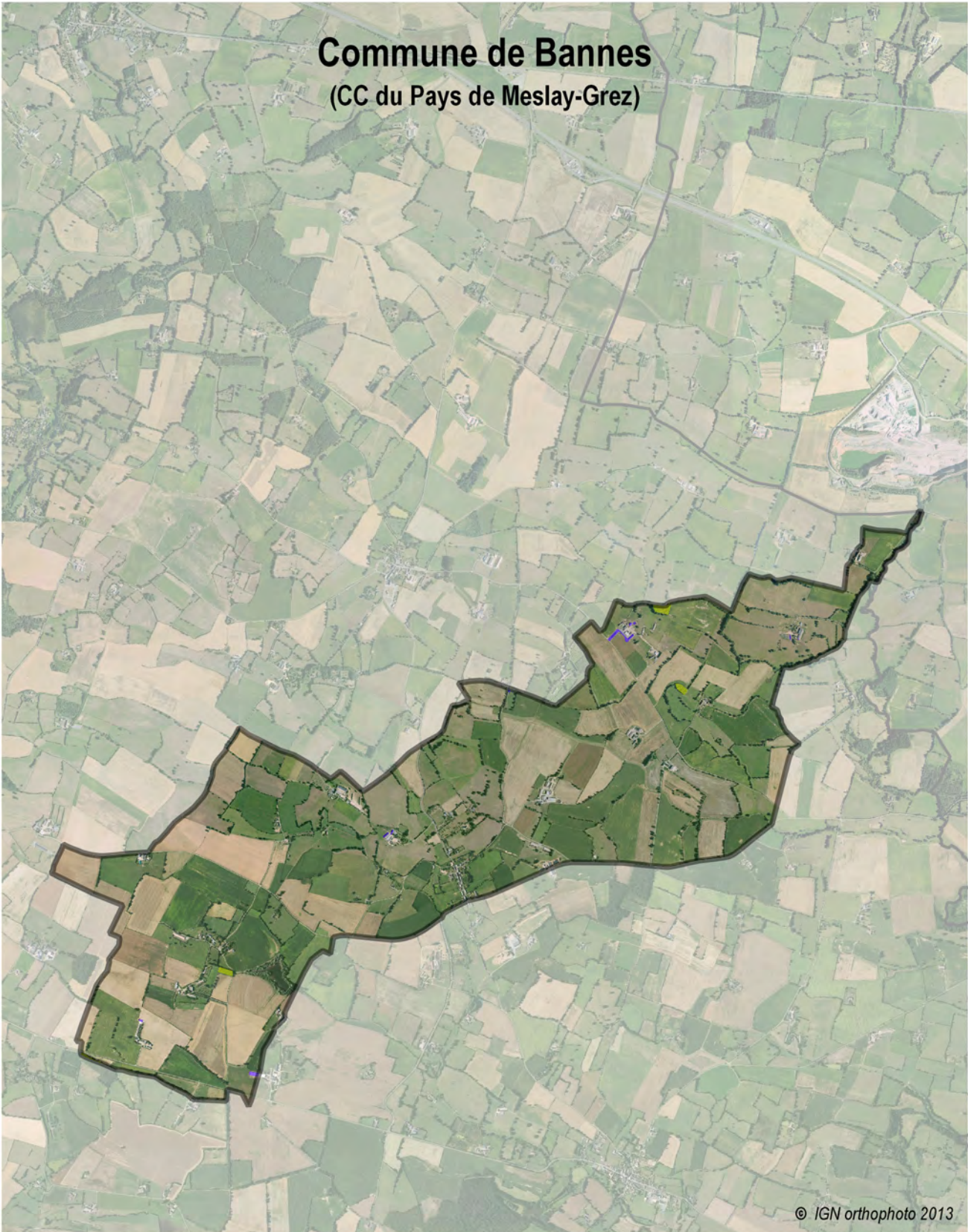
Les arrondis peuvent faire apparaître des différences qui restent non significatives



Méthode : réalisée avec le logiciel SIG Qgis, à partir des données du RPG (déclarations PAC) des années 2005 à 2012 (base de référence 2005) et de l'année 2013 (base d'étude), complétées à l'aide des orthophotos (photos aériennes) de l'IGN 2006, 2010 et 2013.

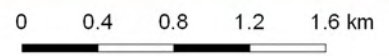
NB : Les surfaces naturelles sont ventilées dans les surfaces agricoles et forestières

Commune de Bannes

(CC du Pays de Meslay-Grez)



-  Surface artificialisée entre 2005 et 2013
-  Surface forestière





Commune de Bazougers

(CC du Pays de Meslay-Grez)

Caractéristiques principales

	1999	2006	2013
Population municipale	933 hab	976 hab	1 136 hab
Population totale	-	-	1 142 hab
Densité de la population	29,4 hab/km ²	30,8 hab/km ²	35,8 hab/km ²
Taux d'occupation des résidences principales	2,90	2,62	2,76 ⁽²⁰¹²⁾

Surface totale de la commune : **3 172 ha**

Evolution de la population entre 2006 et 2013 : **22,9 hab/an** **2,19 %/an**

Évolution de l'espace agricole entre 2005 et 2013

Surface agricole en 2005.....	2 915 ha	soit 91,9% du territoire
Surface agricole en 2013.....	2 857 ha	soit 90,1% du territoire
Évolution de la surface agricole.....	- 58 ha	

Évolution de l'espace forestier entre 2005 et 2013

Surface forestière en 2005.....	48 ha	soit 1,5% du territoire
Surface forestière en 2013.....	52 ha	soit 1,7% du territoire
Évolution de la surface forestière.....	+ 4 ha	

Artificialisation

Surface artificialisée en 8 ans.....	9 ha
Moyenne annuelle de l'artificialisation.....	1,2 ha/an

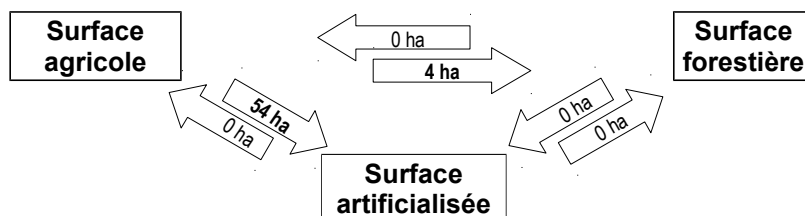
Document d'urbanisme : PLU approuvé le 20 mai 2005

Artificialisation en zone U..... 1 ha

Artificialisation en zones A, AU et N..... 8 ha

Emprise LGV (Source : Eiffage Rail Express – mars 2014)..... 44 ha

Synthèse des transferts de surfaces (supérieurs à 1 ha)



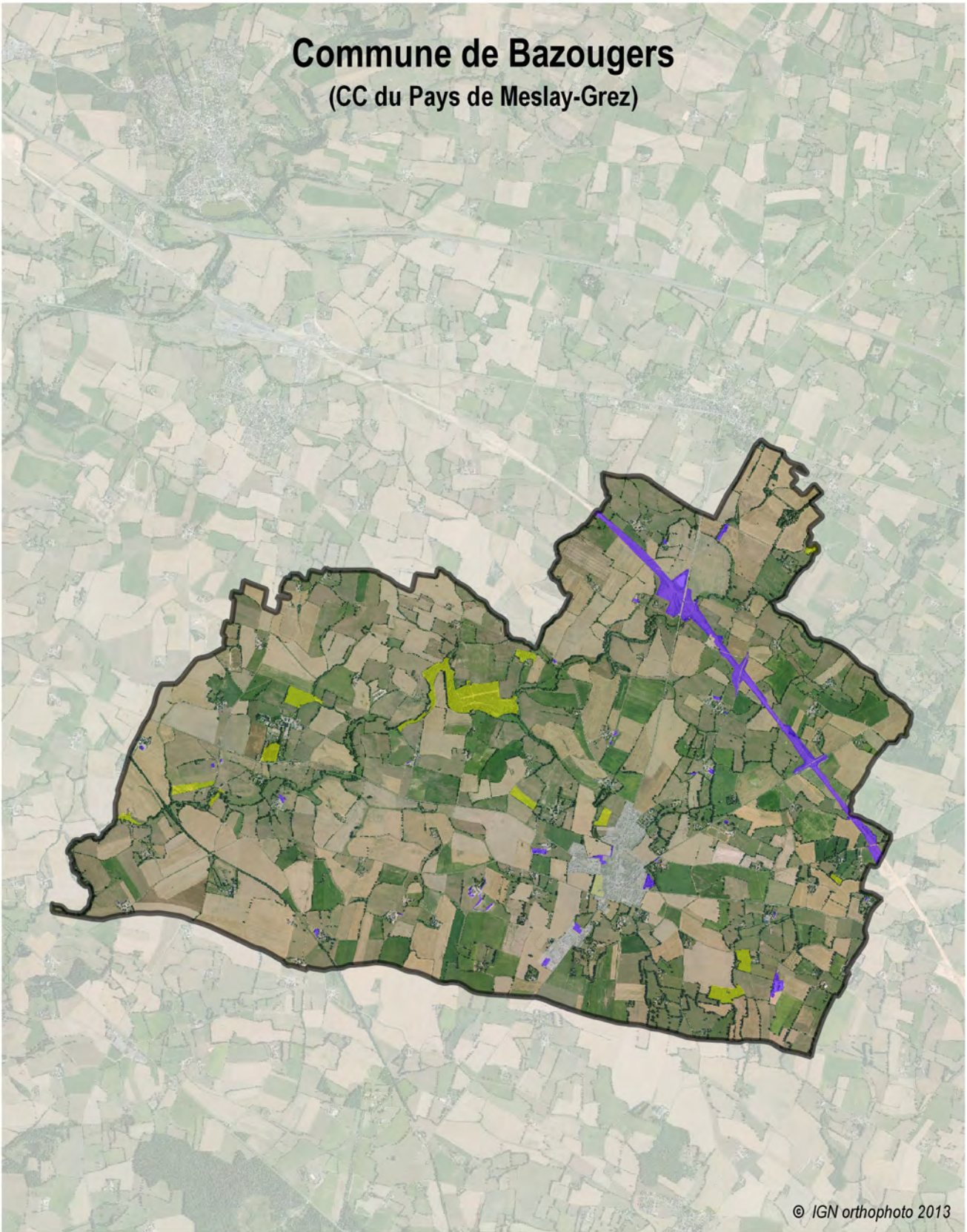
Les arrondis peuvent faire apparaître des différences qui restent non significatives

Méthode : réalisée avec le logiciel SIG Qgis, à partir des données du RPG (déclarations PAC) des années 2005 à 2012 (base de référence 2005) et de l'année 2013 (base d'étude), complétées à l'aide des orthophotos (photos aériennes) de l'IGN 2006, 2010 et 2013.



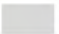
NB : Les surfaces naturelles sont ventilées dans les surfaces agricoles et forestières

Commune de Bazougers

(CC du Pays de Meslay-Grez)



© IGN orthophoto 2013

-  Surface artificialisée entre 2005 et 2013
-  Surface forestière
- Plan Local d'Urbanisme
-  Zonage U

0 0.5 1 1.5 2 km



Commune de La Bazouge-de-Chemeré

(CC du Pays de Meslay-Grez)



Caractéristiques principales

	1999	2006	2013
Population municipale	443 hab	504 hab	516 hab
Population totale	-	-	525 hab
Densité de la population	17,8 hab/km ²	20,3 hab/km ²	20,8 hab/km ²
Taux d'occupation des résidences principales	2,49	2,71	2,60 (2012)

Surface totale de la commune : **2 484 ha**

Evolution de la population entre 2006 et 2013 : **1,7 hab/an** **0,34 %/an**

Évolution de l'espace agricole entre 2005 et 2013

Surface agricole en 2005.....	2 281 ha	soit	91,8%	du territoire
Surface agricole en 2013.....	2 237 ha	soit	90,1%	du territoire
Évolution de la surface agricole.....	- 44 ha			

Évolution de l'espace forestier entre 2005 et 2013

Surface forestière en 2005.....	69 ha	soit	2,8%	du territoire
Surface forestière en 2013.....	71 ha	soit	2,9%	du territoire
Évolution de la surface forestière.....	+ 2 ha			

Artificialisation

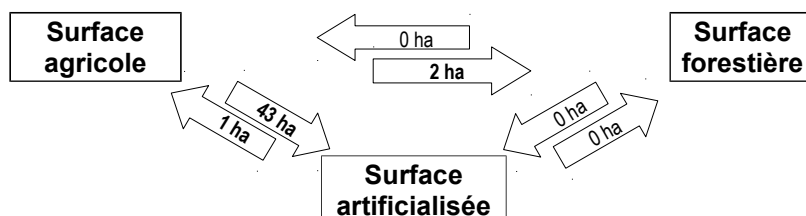
Surface artificialisée en 8 ans (hors LGV).....	7 ha
Moyenne annuelle de l'artificialisation.....	0,9 ha/an

Document d'urbanisme : RNU

Artificialisation..... 7 ha

Emprise LGV (Source : Eiffage Rail Express – mars 2014)..... 36 ha

Synthèse des transferts de surfaces (supérieurs à 1 ha)



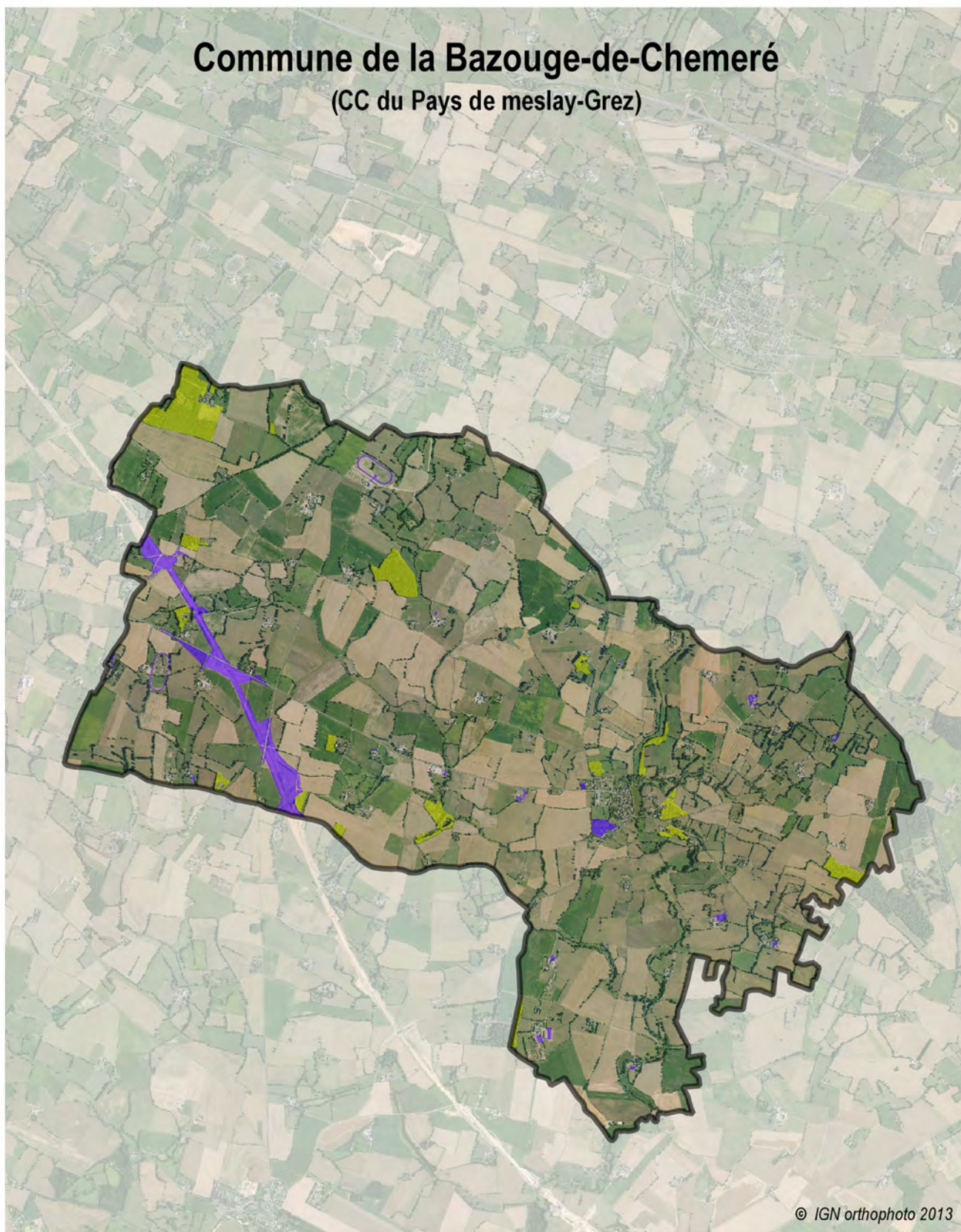
Les arrondis peuvent faire apparaître des différences qui restent non significatives

Méthode : réalisée avec le logiciel SIG Qgis, à partir des données du RPG (déclarations PAC) des années 2005 à 2012 (base de référence 2005) et de l'année 2013 (base d'étude), complétées à l'aide des orthophotos (photos aériennes) de l'IGN 2006, 2010 et 2013.



NB : Les surfaces naturelles sont ventilées dans les surfaces agricoles et forestières

Commune de la Bazouge-de-Chemeré

(CC du Pays de meslay-Grez)



© IGN orthophoto 2013

-  Surface artificialisée entre 2005 et 2013
-  Surface forestière



Commune de Beaumont-Pied-de-Boeuf

(CC du Pays de Meslay-Grez)



Caractéristiques principales

	1999	2006	2013
Population municipale	190 hab	194 hab	199 hab
Population totale	-	-	204 hab
Densité de la population	14,3 hab/km ²	14,6 hab/km ²	15,0 hab/km ²
Taux d'occupation des résidences principales	2,88	2,80	2,62 (2012)

Surface totale de la commune : **1 331 ha**

Evolution de la population entre 2006 et 2013 : **0,7 hab/an** **0,36 %/an**

Évolution de l'espace agricole entre 2005 et 2013

Surface agricole en 2005.....	1 124 ha	soit 84,4%	du territoire
Surface agricole en 2013.....	1 118 ha	soit 84,0%	du territoire
Évolution de la surface agricole.....	- 5 ha		

Évolution de l'espace forestier entre 2005 et 2013

Surface forestière en 2005.....	130 ha	soit 9,8%	du territoire
Surface forestière en 2013.....	134 ha	soit 10,1%	du territoire
Évolution de la surface forestière.....	+ 4 ha		

Artificialisation

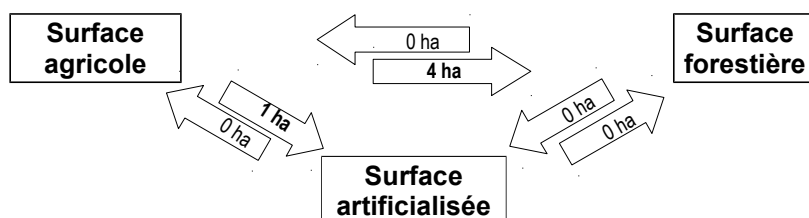
Surface artificialisée en 8 ans.....	1 ha
Moyenne annuelle de l'artificialisation.....	0,2 ha/an

Document d'urbanisme : CC approuvée le 19 juillet 2012

Artificialisation en zone U..... 0 ha

Artificialisation en zones A, AU et N..... 1 ha

Synthèse des transferts de surfaces (supérieurs à 1 ha)



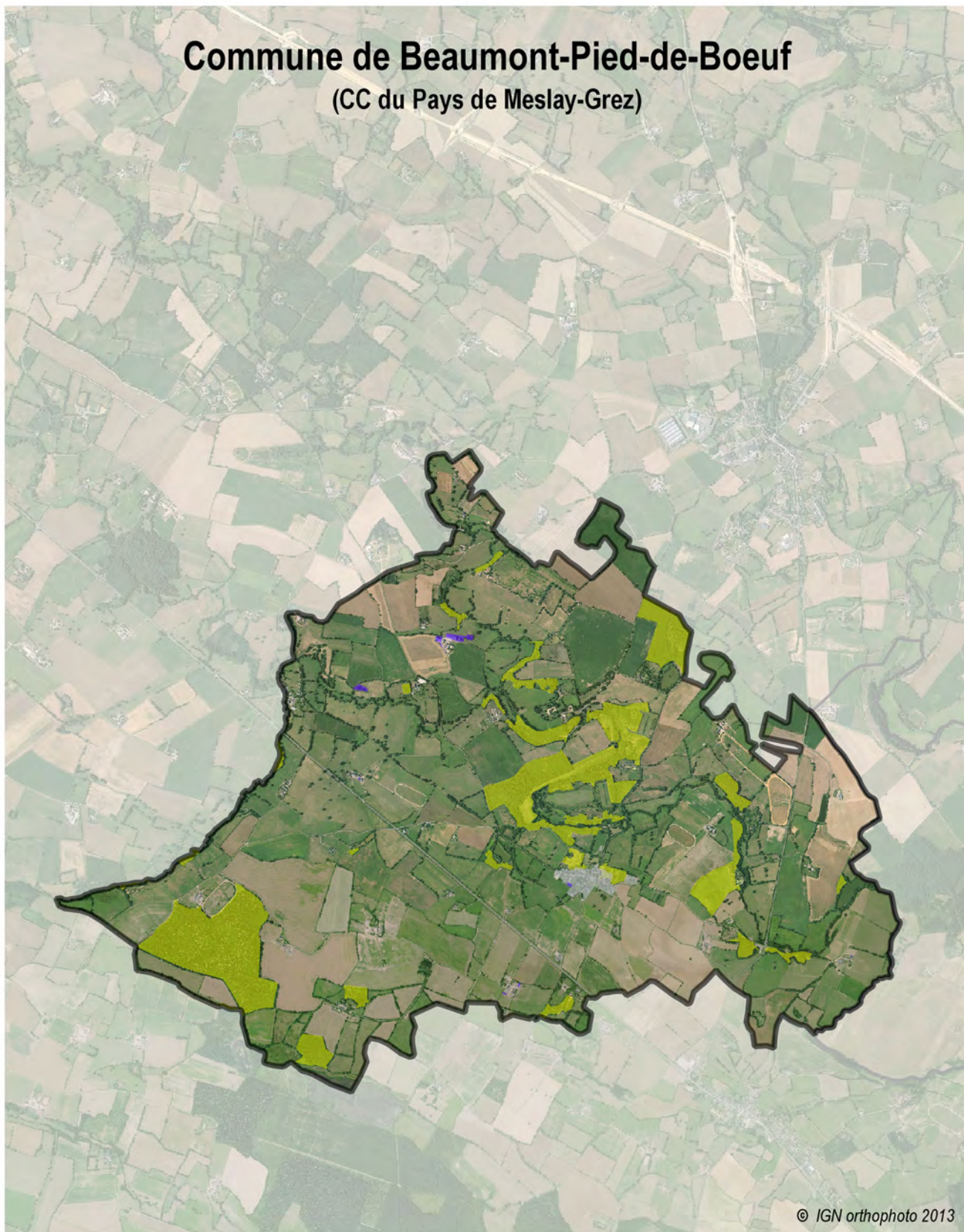
Les arrondis peuvent faire apparaître des différences qui restent non significatives

Méthode : réalisée avec le logiciel SIG Qgis, à partir des données du RPG (déclarations PAC) des années 2005 à 2012 (base de référence 2005) et de l'année 2013 (base d'étude), complétées à l'aide des orthophotos (photos aériennes) de l'IGN 2006, 2010 et 2013.

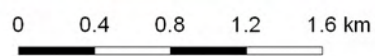
NB : Les surfaces naturelles sont ventilées dans les surfaces agricoles et forestières


Commune de Beaumont-Pied-de-Boeuf

(CC du Pays de Meslay-Grez)




© IGN orthophoto 2013



 Surface artificialisée entre 2005 et 2013

 Surface forestière

Carte Communale

 Zonage U



Commune du Bignon-du-Maine

(CC du Pays de Meslay-Grez)

Caractéristiques principales

	1999	2006	2013
Population municipale	304 hab	362 hab	338 hab
Population totale	-	-	347 hab
Densité de la population	21,3 hab/km ²	25,3 hab/km ²	23,7 hab/km ²
Taux d'occupation des résidences principales	2,87	3,38	2,85 (2012)

Surface totale de la commune : **1 429 ha**

Evolution de la population entre 2006 et 2013 : **-3,4 hab/an** **-0,98 %/an**

Évolution de l'espace agricole entre 2005 et 2013

Surface agricole en 2005.....	1 265 ha	soit 88,5% du territoire
Surface agricole en 2013.....	1 230 ha	soit 86,0% du territoire
Évolution de la surface agricole.....	- 36 ha	

Évolution de l'espace forestier entre 2005 et 2013

Surface forestière en 2005.....	72 ha	soit 5,0% du territoire
Surface forestière en 2013.....	104 ha	soit 7,3% du territoire
Évolution de la surface forestière.....	+ 32 ha	

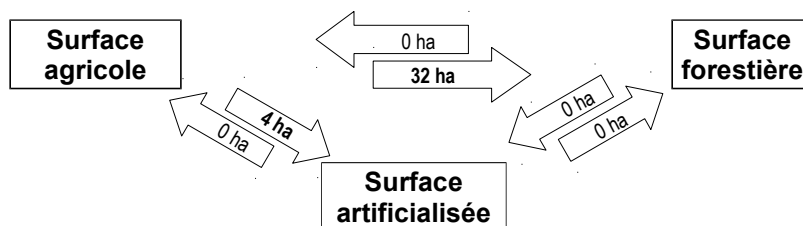
Artificialisation

Surface artificialisée en 8 ans.....	4 ha
Moyenne annuelle de l'artificialisation.....	0,5 ha/an

Document d'urbanisme : RNU

Artificialisation..... 4 ha

Synthèse des transferts de surfaces (supérieurs à 1 ha)



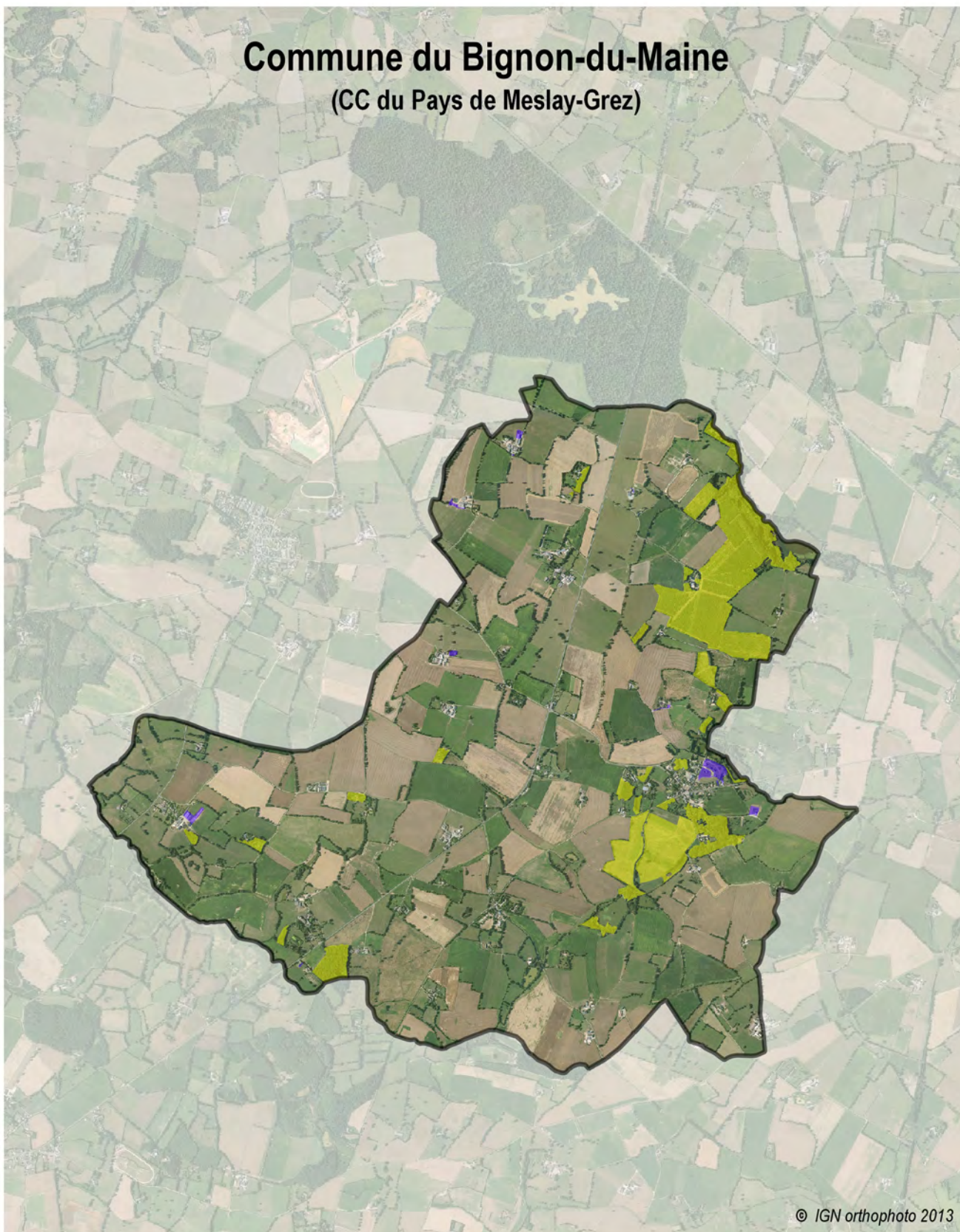
Les arrondis peuvent faire apparaître des différences qui restent non significatives

Méthode : réalisée avec le logiciel SIG Qgis, à partir des données du RPG (déclarations PAC) des années 2005 à 2012 (base de référence 2005) et de l'année 2013 (base d'étude), complétées à l'aide des orthophotos (photos aériennes) de l'IGN 2006, 2010 et 2013.



NB : Les surfaces naturelles sont ventilées dans les surfaces agricoles et forestières

Commune du Bignon-du-Maine


(CC du Pays de Meslay-Grez)



© IGN orthophoto 2013

-  Surface artificialisée entre 2005 et 2013
-  Surface forestière

0 0.4 0.8 1.2 1.6 km





Commune de Bouère

(CC du Pays de Meslay-Grez)

Caractéristiques principales

	1999	2006	2013
Population municipale	907 hab	930 hab	1 073 hab
Population totale	-	-	1 089 hab
Densité de la population	21,3 hab/km ²	21,9 hab/km ²	25,2 hab/km ²
Taux d'occupation des résidences principales	2,68	2,54	2,69 ⁽²⁰¹²⁾

Surface totale de la commune : **4 254 ha**

Evolution de la population entre 2006 et 2013 : **20,4 hab/an** **2,06 %/an**

Évolution de l'espace agricole entre 2005 et 2013

Surface agricole en 2005.....	3 572 ha	soit	84,0%	du territoire
Surface agricole en 2013.....	3 573 ha	soit	84,0%	du territoire
Évolution de la surface agricole.....	+ 1 ha			

Évolution de l'espace forestier entre 2005 et 2013

Surface forestière en 2005.....	394 ha	soit	9,3%	du territoire
Surface forestière en 2013.....	388 ha	soit	9,1%	du territoire
Évolution de la surface forestière.....	- 5 ha			

Artificialisation

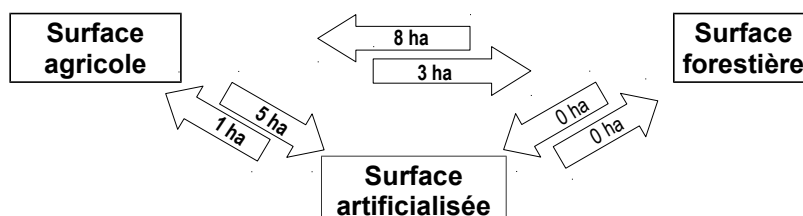
Surface artificialisée en 8 ans.....	6 ha
Moyenne annuelle de l'artificialisation.....	0,7 ha/an

Document d'urbanisme : PLU approuvé le 23 septembre 2004

Artificialisation en zone U..... 2 ha

Artificialisation en zones A, AU et N..... 4 ha

Synthèse des transferts de surfaces (supérieurs à 1 ha)



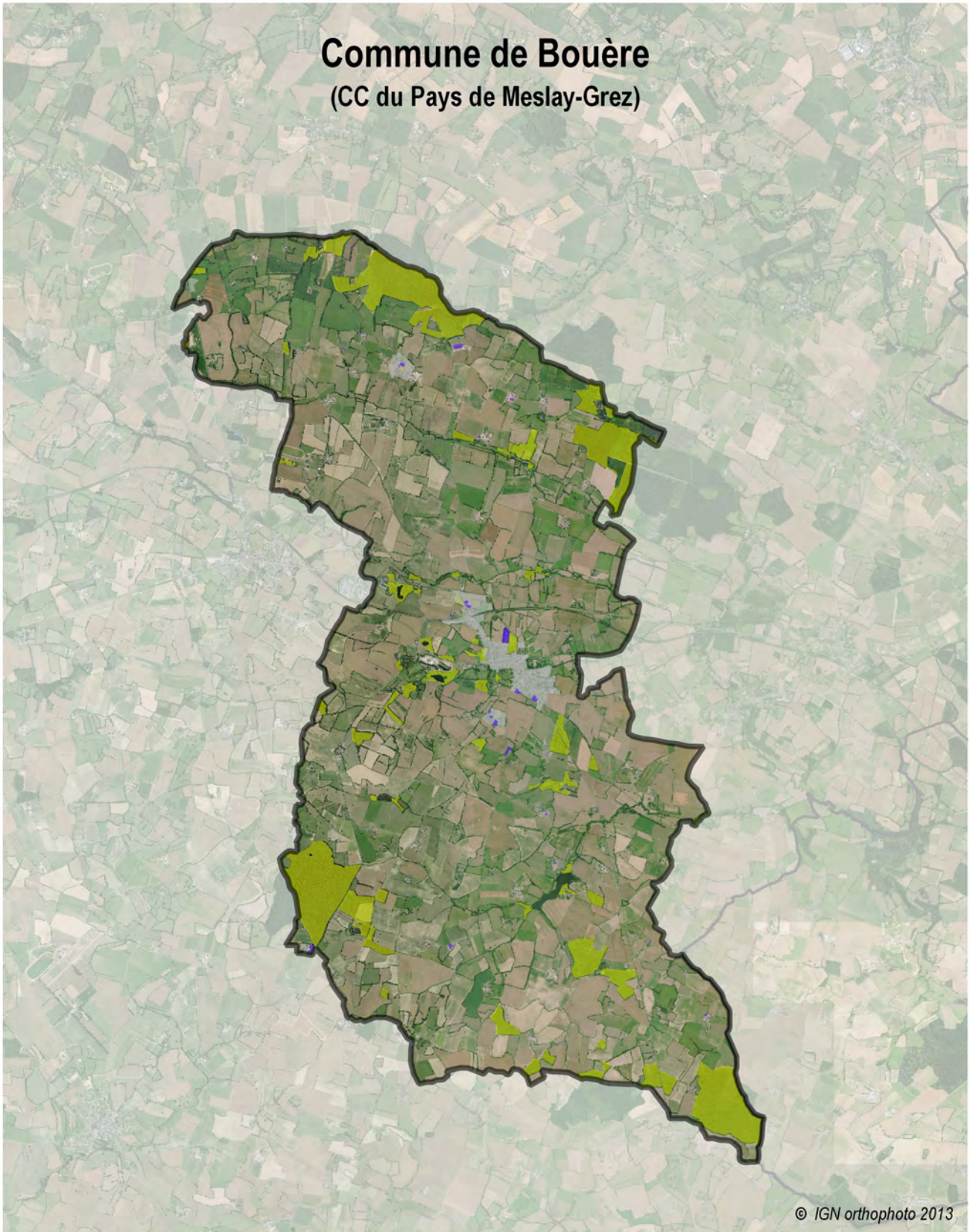
Les arrondis peuvent faire apparaître des différences qui restent non significatives

Méthode : réalisée avec le logiciel SIG Qgis, à partir des données du RPG (déclarations PAC) des années 2005 à 2012 (base de référence 2005) et de l'année 2013 (base d'étude), complétées à l'aide des orthophotos (photos aériennes) de l'IGN 2006, 2010 et 2013.



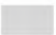
NB : Les surfaces naturelles sont ventilées dans les surfaces agricoles et forestières

Commune de Bouère


(CC du Pays de Meslay-Grez)



© IGN orthophoto 2013

-  Surface artificialisée entre 2005 et 2013
-  Surface forestière
- Plan Local d'Urbanisme
-  Zonage U

0 0.5 1 1.5 2 km





Commune du Buret

(CC du Pays de Meslay-Grez)

Caractéristiques principales

	1999	2006	2013
Population municipale	255 hab	302 hab	307 hab
Population totale	-	-	312 hab
Densité de la population	19,7 hab/km ²	23,4 hab/km ²	23,8 hab/km ²
Taux d'occupation des résidences principales	2,52	2,69	2,77 ⁽²⁰¹²⁾

Surface totale de la commune : **1 292 ha**

Evolution de la population entre 2006 et 2013 : **0,7 hab/an** **0,23 %/an**

Évolution de l'espace agricole entre 2005 et 2013

Surface agricole en 2005.....	1 161 ha	soit	89,8%	du territoire
Surface agricole en 2013.....	1 156 ha	soit	89,5%	du territoire
Évolution de la surface agricole.....	- 5 ha			

Évolution de l'espace forestier entre 2005 et 2013

Surface forestière en 2005.....	41 ha	soit	3,2%	du territoire
Surface forestière en 2013.....	43 ha	soit	3,4%	du territoire
Évolution de la surface forestière.....	+ 2 ha			

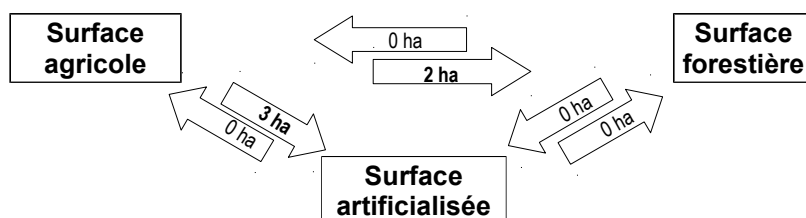
Artificialisation

Surface artificialisée en 8 ans.....	3 ha
Moyenne annuelle de l'artificialisation.....	0,3 ha/an

Document d'urbanisme : POS approuvé le 9 mars 1990

Artificialisation en zone U.....	0 ha
Artificialisation en zones A, AU et N.....	2 ha

Synthèse des transferts de surfaces (supérieurs à 1 ha)



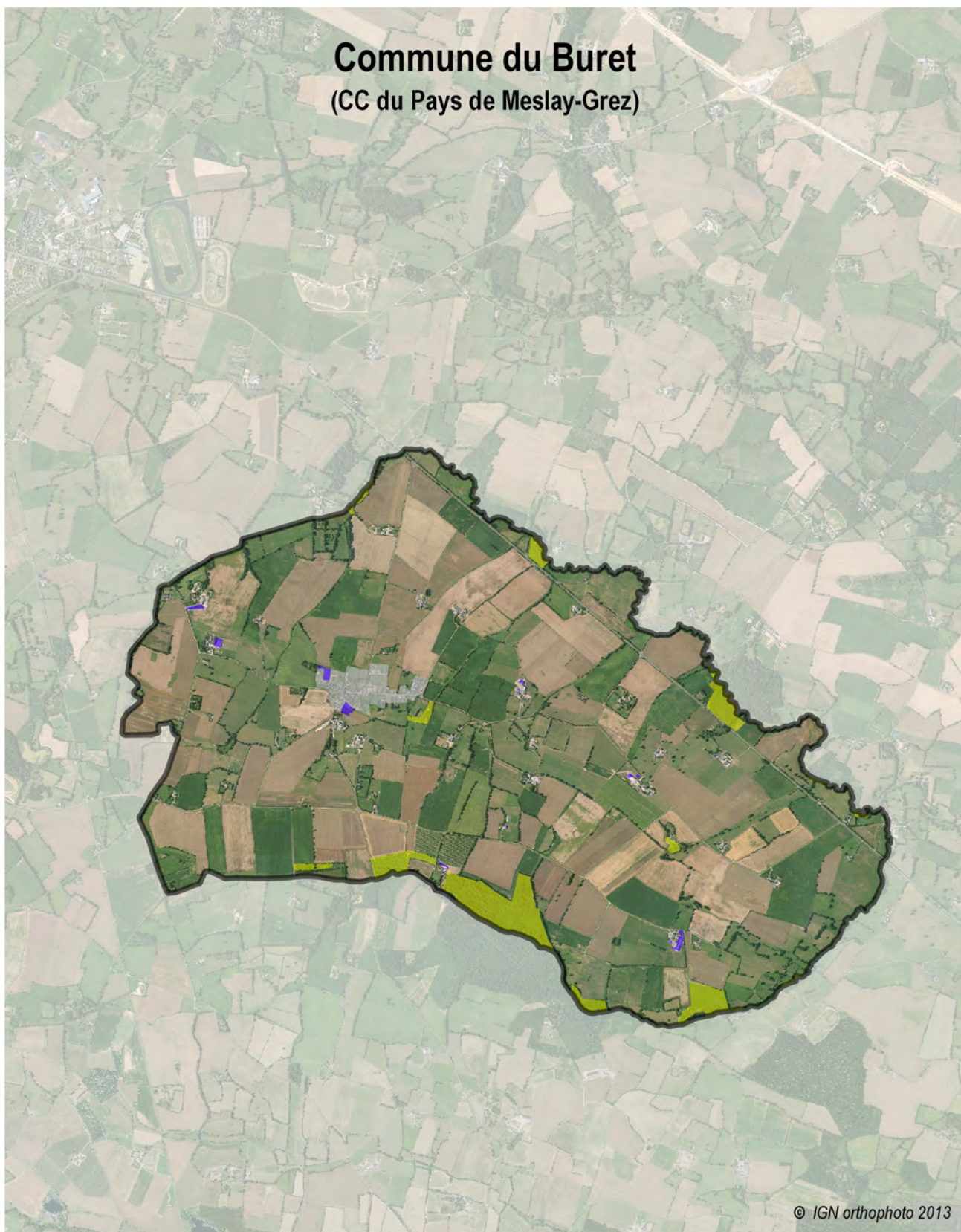
Les arrondis peuvent faire apparaître des différences qui restent non significatives

Méthode : réalisée avec le logiciel SIG Qgis, à partir des données du RPG (déclarations PAC) des années 2005 à 2012 (base de référence 2005) et de l'année 2013 (base d'étude), complétées à l'aide des orthophotos (photos aériennes) de l'IGN 2006, 2010 et 2013.

NB : Les surfaces naturelles sont ventilées dans les surfaces agricoles et forestières

Commune du Buret

(CC du Pays de Meslay-Grez)



© IGN orthophoto 2013

0 0.4 0.8 1.2 1.6 km

■ Surface artificialisée entre 2005 et 2013

■ Surface forestière

Plan d'Occupation des Sols

■ Zonage U



Commune de Cheméré-le-Roi

(CC du Pays de Meslay-Grez)

Caractéristiques principales

	1999	2006	2013
Population municipale	403 hab	460 hab	434 hab
Population totale	-	-	454 hab
Densité de la population	26,5 hab/km ²	30,3 hab/km ²	28,6 hab/km ²
Taux d'occupation des résidences principales	2,69	2,69	2,63 ⁽²⁰¹²⁾

Surface totale de la commune : **1 518 ha**

Evolution de la population entre 2006 et 2013 : **-3,7 hab/an** **-0,83 %/an**

Évolution de l'espace agricole entre 2005 et 2013

Surface agricole en 2005.....	1 328 ha	soit 87,5% du territoire
Surface agricole en 2013.....	1 312 ha	soit 86,4% du territoire
Évolution de la surface agricole.....	- 16 ha	

Évolution de l'espace forestier entre 2005 et 2013

Surface forestière en 2005.....	89 ha	soit 5,9% du territoire
Surface forestière en 2013.....	93 ha	soit 6,1% du territoire
Évolution de la surface forestière.....	+ 4 ha	

Artificialisation

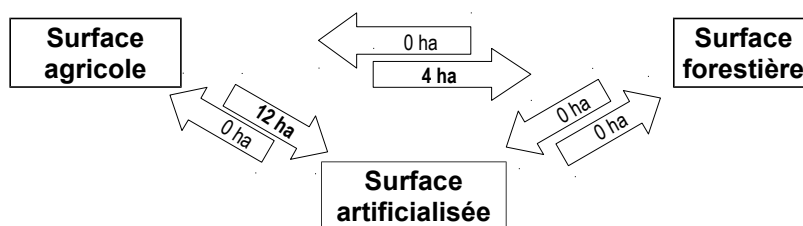
Surface artificialisée en 8 ans (hors LGV).....	2 ha
Moyenne annuelle de l'artificialisation.....	0,3 ha/an

Document d'urbanisme : RNU

Artificialisation..... 2 ha

Emprise LGV (Source : Eiffage Rail Express – mars 2014)..... 9 ha

Synthèse des transferts de surfaces (supérieurs à 1 ha)



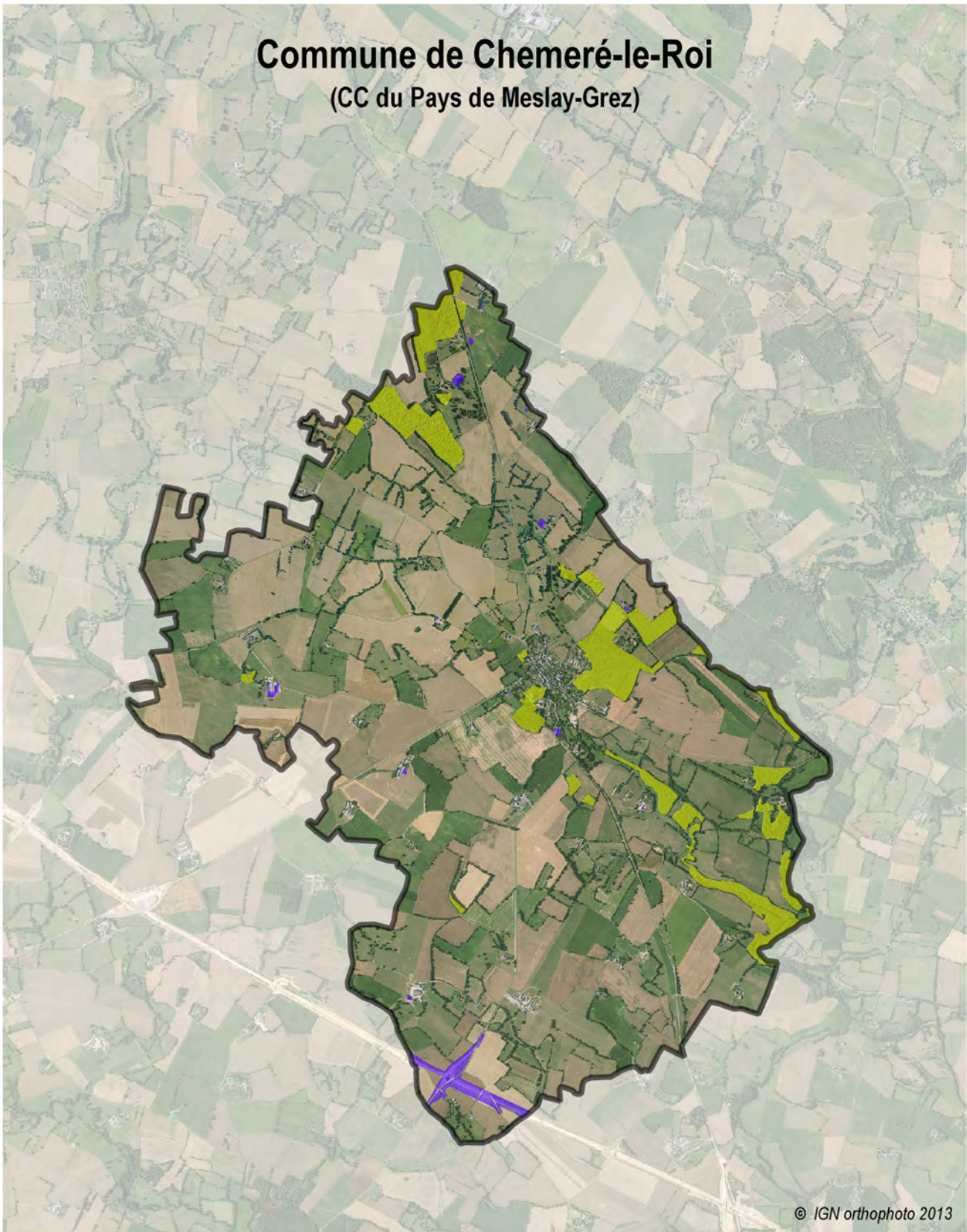
Les arrondis peuvent faire apparaître des différences qui restent non significatives



Méthode : réalisée avec le logiciel SIG Qgis, à partir des données du RPG (déclarations PAC) des années 2005 à 2012 (base de référence 2005) et de l'année 2013 (base d'étude), complétées à l'aide des orthophotos (photos aériennes) de l'IGN 2006, 2010 et 2013.

NB : Les surfaces naturelles sont ventilées dans les surfaces agricoles et forestières

Commune de Cheméré-le-Roi

(CC du Pays de Meslay-Grez)



-  Surface artificialisée entre 2005 et 2013
-  Surface forestière

0 0.4 0.8 1.2 1.6 km



Commune de Cossé-en-Champagne

(CC du Pays de Meslay-Grez)

Caractéristiques principales

	1999	2006	2013
Population municipale	281 hab	325 hab	336 hab
Population totale	-	-	349 hab
Densité de la population	13,5 hab/km ²	15,6 hab/km ²	16,1 hab/km ²
Taux d'occupation des résidences principales	2,68	2,73	2,67 <small>(2012)</small>

Surface totale de la commune : **2 088 ha**

Evolution de la population entre 2006 et 2013 : **1,6 hab/an** **0,48 %/an**

Évolution de l'espace agricole entre 2005 et 2013

Surface agricole en 2005.....	1 872 ha	soit	89,6%	du territoire
Surface agricole en 2013.....	1 863 ha	soit	89,2%	du territoire
Évolution de la surface agricole.....	- 8 ha			

Évolution de l'espace forestier entre 2005 et 2013

Surface forestière en 2005.....	109 ha	soit	5,2%	du territoire
Surface forestière en 2013.....	114 ha	soit	5,5%	du territoire
Évolution de la surface forestière.....	+ 5 ha			

Artificialisation

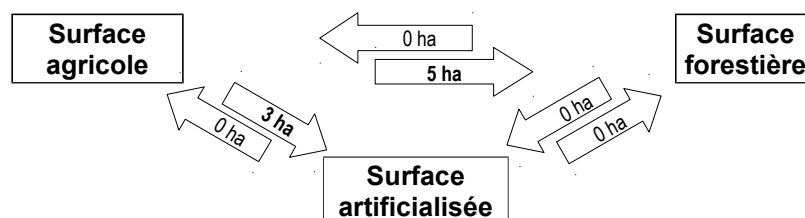
Surface artificialisée en 8 ans.....	3 ha
Moyenne annuelle de l'artificialisation.....	0,4 ha/an

Document d'urbanisme : Carte communale approuvée le 28 octobre 2013

Artificialisation en zone U..... 1 ha

Artificialisation en zones A, AU et N..... 2 ha

Synthèse des transferts de surfaces (supérieurs à 1 ha)



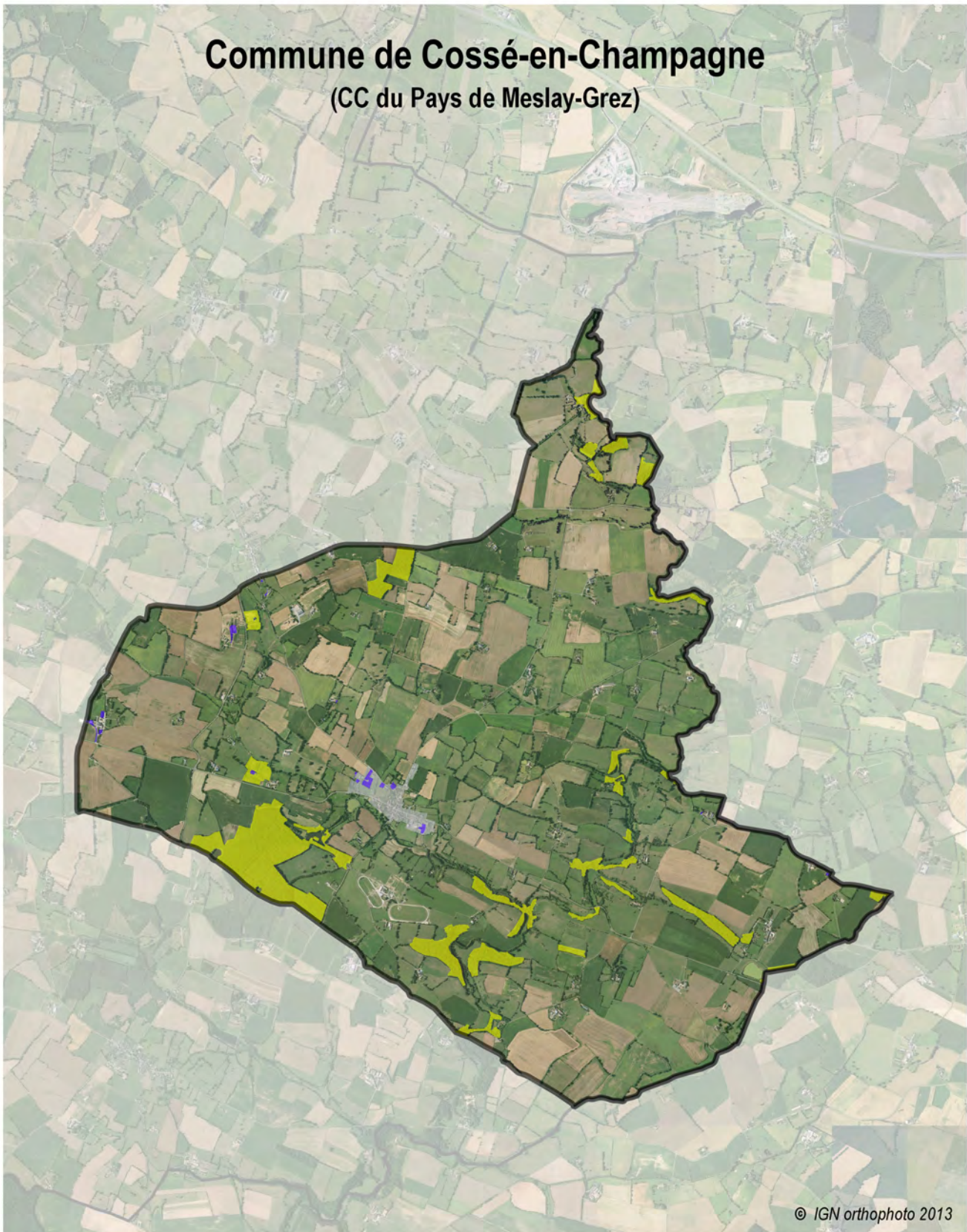
Les arrondis peuvent faire apparaître des différences qui restent non significatives

Méthode : réalisée avec le logiciel SIG Qgis, à partir des données du RPG (déclarations PAC) des années 2005 à 2012 (base de référence 2005) et de l'année 2013 (base d'étude), complétées à l'aide des orthophotos (photos aériennes) de l'IGN 2006, 2010 et 2013.

NB : Les surfaces naturelles sont ventilées dans les surfaces agricoles et forestières

Commune de Cossé-en-Champagne

(CC du Pays de Meslay-Grez)



 Surface artificialisée entre 2005 et 2013

 Surface forestière

Carte Communale

 Zonage U

0 0.5 1 1.5 2 km



Commune de La Cropte

(CC du Pays de Meslay-Grez)

Caractéristiques principales

	1999	2006	2013
Population municipale	239 hab	223 hab	226 hab
Population totale	-	-	233 hab
Densité de la population	16,9 hab/km ²	15,8 hab/km ²	16,0 hab/km ²
Taux d'occupation des résidences principales	2,78	2,47	2,47 <small>(2012)</small>

Surface totale de la commune : **1 415 ha**

Evolution de la population entre 2006 et 2013 : **0,4 hab/an** **0,19 %/an**

Évolution de l'espace agricole entre 2005 et 2013

Surface agricole en 2005.....	1 273 ha	soit 90,0% du territoire
Surface agricole en 2013.....	1 229 ha	soit 86,9% du territoire
Évolution de la surface agricole.....	- 44 ha	

Évolution de l'espace forestier entre 2005 et 2013

Surface forestière en 2005.....	57 ha	soit 4,0% du territoire
Surface forestière en 2013.....	66 ha	soit 4,7% du territoire
Évolution de la surface forestière.....	+ 9 ha	

Artificialisation

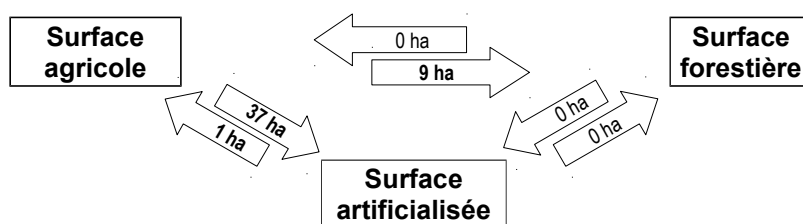
Surface artificialisée en 8 ans (hors LGV).....	5 ha
Moyenne annuelle de l'artificialisation.....	0,6 ha/an

Document d'urbanisme : RNU

Artificialisation..... 5 ha

Emprise LGV (Source : Eiffage Rail Express – mars 2014)..... 31 ha

Synthèse des transferts de surfaces (supérieurs à 1 ha)



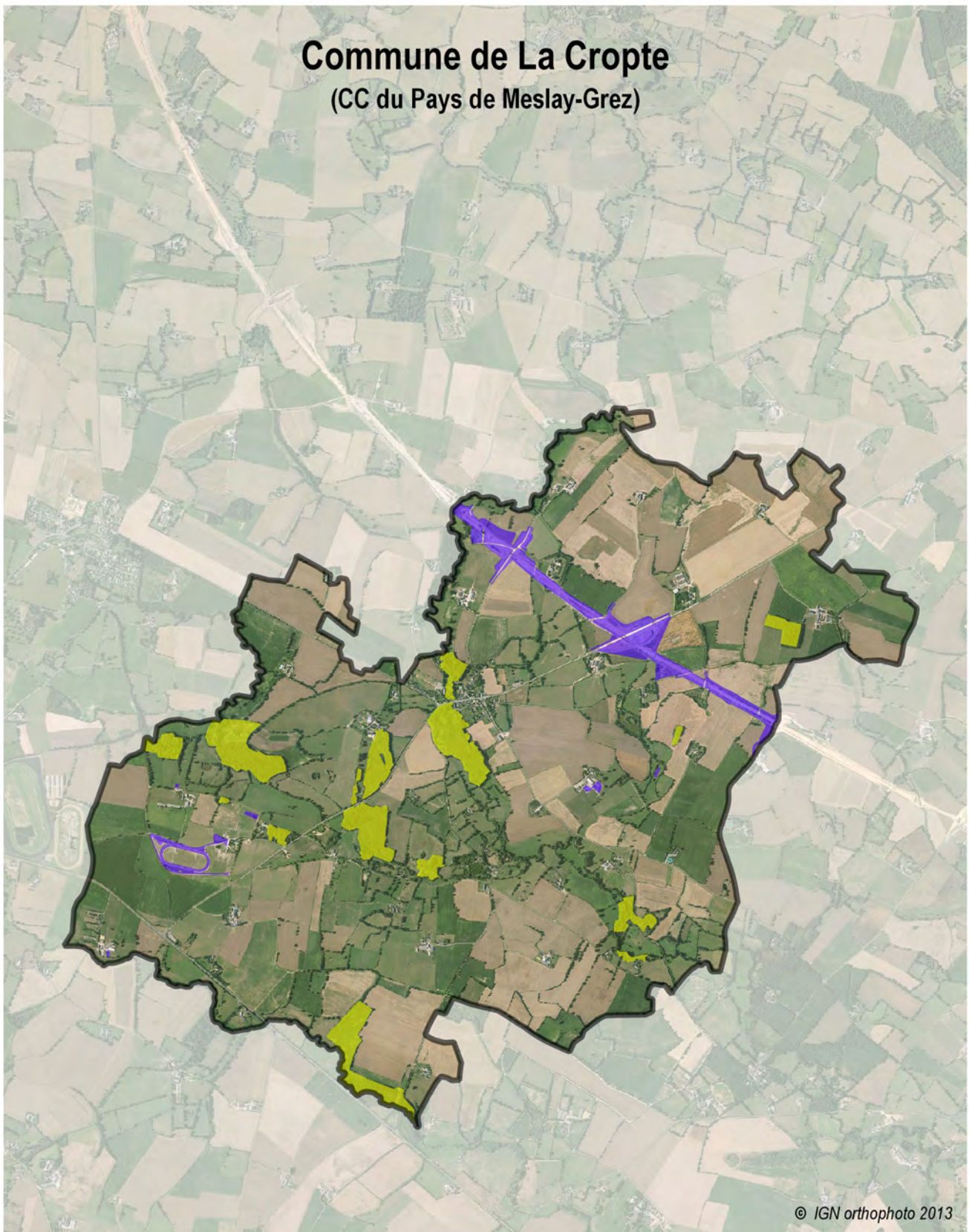
Les arrondis peuvent faire apparaître des différences qui restent non significatives

Méthode : réalisée avec le logiciel SIG Qgis, à partir des données du RPG (déclarations PAC) des années 2005 à 2012 (base de référence 2005) et de l'année 2013 (base d'étude), complétées à l'aide des orthophotos (photos aériennes) de l'IGN 2006, 2010 et 2013.

NB : Les surfaces naturelles sont ventilées dans les surfaces agricoles et forestières



Commune de La Cropte

(CC du Pays de Meslay-Grez)



© IGN orthophoto 2013

0 0.4 0.8 1.2 1.6 km

-  Surface artificialisée entre 2005 et 2013
-  Surface forestière



Commune d'Epineux-le-Seguin

(CC du Pays de Meslay-Grez)

Caractéristiques principales

	1999	2006	2013
Population municipale	172 hab	163 hab	239 hab
Population totale	-	-	245 hab
Densité de la population	18,1 hab/km ²	17,2 hab/km ²	25,2 hab/km ²
Taux d'occupation des résidences principales	2,42	2,30	2,49 ⁽²⁰¹²⁾

Surface totale de la commune : **948 ha**

Evolution de la population entre 2006 et 2013 : **10,9 hab/an** **5,62 %/an**

Évolution de l'espace agricole entre 2005 et 2013

Surface agricole en 2005.....	814 ha	soit	85,8%	du territoire
Surface agricole en 2013.....	812 ha	soit	85,6%	du territoire
Évolution de la surface agricole.....	- 2 ha			

Évolution de l'espace forestier entre 2005 et 2013

Surface forestière en 2005.....	83 ha	soit	8,7%	du territoire
Surface forestière en 2013.....	83 ha	soit	8,8%	du territoire
Évolution de la surface forestière.....	+ 1 ha			

Artificialisation

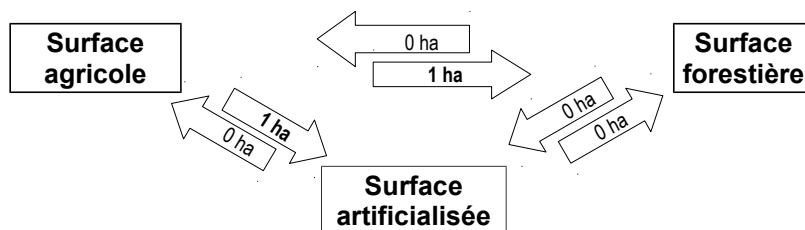
Surface artificialisée en 8 ans.....	1 ha
Moyenne annuelle de l'artificialisation.....	0,1 ha/an

Document d'urbanisme : CC approuvée le 23 décembre 2015

Artificialisation en zone U..... 1 ha

Artificialisation en zones A, AU et N..... 0 ha

Synthèse des transferts de surfaces (supérieurs à 1 ha)

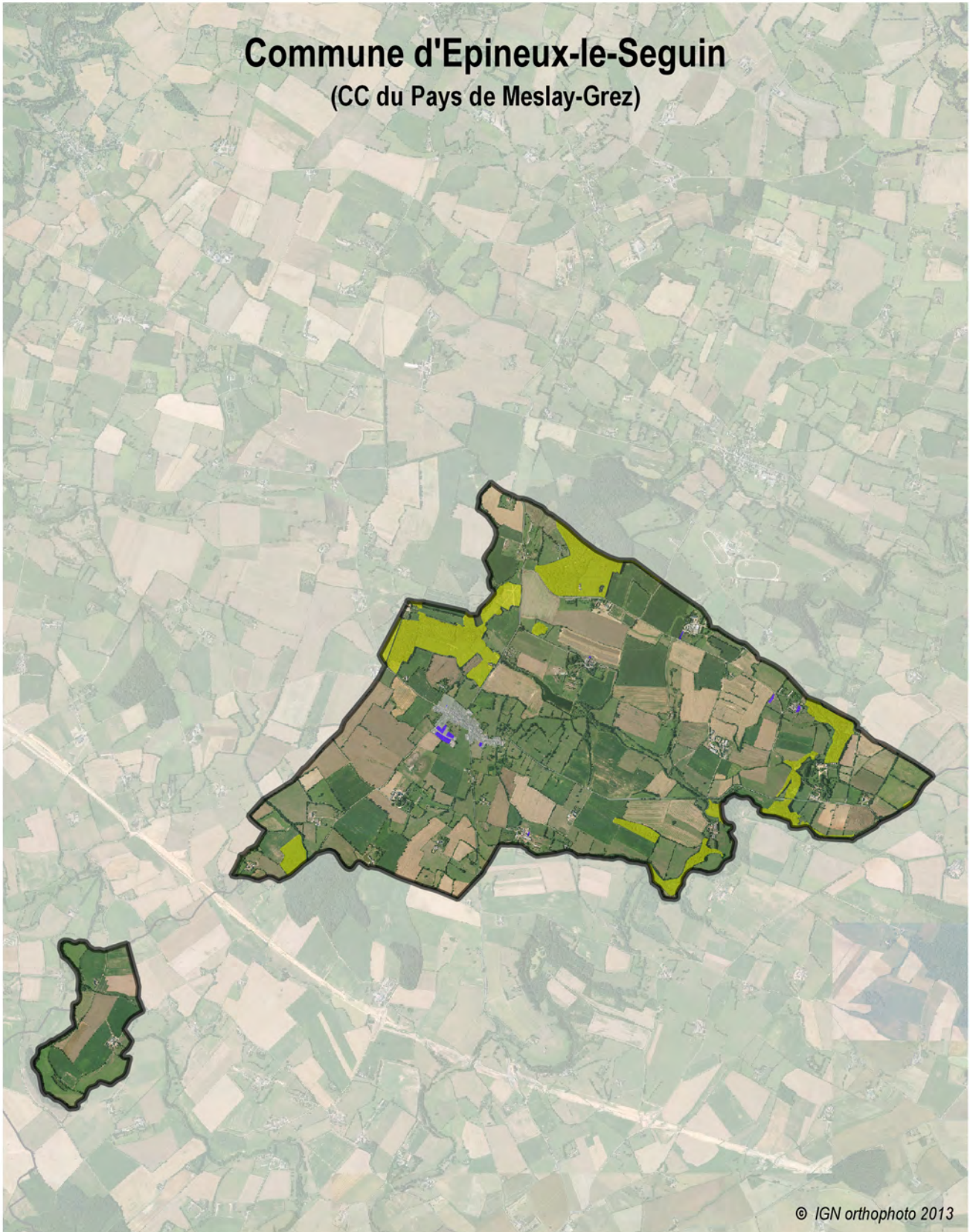


Les arrondis peuvent faire apparaître des différences qui restent non significatives




Méthode : réalisée avec le logiciel SIG Qgis, à partir des données du RPG (déclarations PAC) des années 2005 à 2012 (base de référence 2005) et de l'année 2013 (base d'étude), complétées à l'aide des orthophotos (photos aériennes) de l'IGN 2006, 2010 et 2013.

NB : Les surfaces naturelles sont ventilées dans les surfaces agricoles et forestières


Commune d'Epineux-le-Seguin (CC du Pays de Meslay-Grez)



© IGN orthophoto 2013

-  Surface artificialisée entre 2005 et 2013
-  Surface forestière
- Carte Communale
-  Zonage U

0 0.4 0.8 1.2 1.6 km





Commune de Grez-en-Bouère

(CC du Pays de Meslay-Grez)

Caractéristiques principales

	1999	2006	2013
Population municipale	922 hab	996 hab	1 004 hab
Population totale	-	-	1 021 hab
Densité de la population	33,8 hab/km ²	36,5 hab/km ²	36,8 hab/km ²
Taux d'occupation des résidences principales	2,52	2,49	2,44 (2012)

Surface totale de la commune : **2 729 ha**

Evolution de la population entre 2006 et 2013 : **1,1 hab/an** **0,11 %/an**

Évolution de l'espace agricole entre 2005 et 2013

Surface agricole en 2005.....	2 423 ha	soit 88,8% du territoire
Surface agricole en 2013.....	2 385 ha	soit 87,4% du territoire
Évolution de la surface agricole.....	- 38 ha	

Évolution de l'espace forestier entre 2005 et 2013

Surface forestière en 2005.....	82 ha	soit 3,0% du territoire
Surface forestière en 2013.....	108 ha	soit 3,9% du territoire
Évolution de la surface forestière.....	+ 25 ha	

Artificialisation

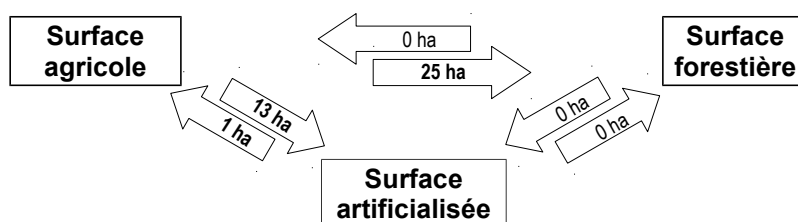
Surface artificialisée en 8 ans.....	13 ha
Moyenne annuelle de l'artificialisation.....	1,7 ha/an

Document d'urbanisme : PLU approuvé le 27 janvier 2011

Artificialisation en zone U..... 5 ha

Artificialisation en zones A, AU et N..... 8 ha

Synthèse des transferts de surfaces (supérieurs à 1 ha)



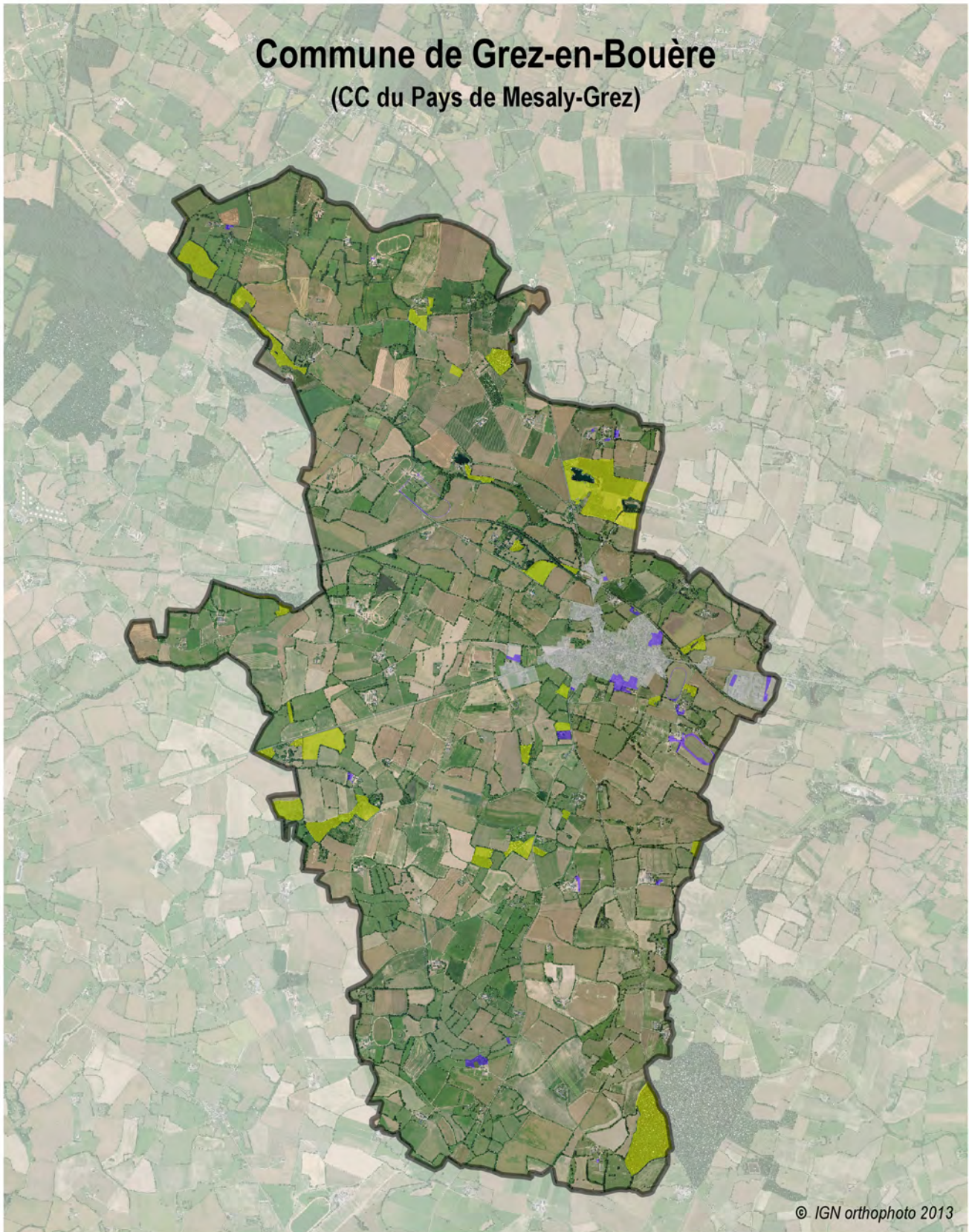
Les arrondis peuvent faire apparaître des différences qui restent non significatives

Méthode : réalisée avec le logiciel SIG Qgis, à partir des données du RPG (déclarations PAC) des années 2005 à 2012 (base de référence 2005) et de l'année 2013 (base d'étude), complétées à l'aide des orthophotos (photos aériennes) de l'IGN 2006, 2010 et 2013.

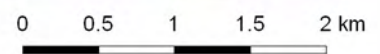
NB : Les surfaces naturelles sont ventilées dans les surfaces agricoles et forestières


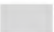
Commune de Grez-en-Bouère

(CC du Pays de Mesaly-Grez)



© IGN orthophoto 2013



-  Surface artificialisée entre 2005 et 2013
-  Surface forestière
- Plan Local d'Urbanisme
-  Zonage U



Commune de Maisoncelles-du-Maine

(CC du Pays de Meslay-Grez)

Caractéristiques principales

	1999	2006	2013
Population municipale	400 hab	453 hab	537 hab
Population totale	-	-	551 hab
Densité de la population	25,3 hab/km ²	28,6 hab/km ²	33,9 hab/km ²
Taux d'occupation des résidences principales	3,13	2,98	2,90 ⁽²⁰¹²⁾

Surface totale de la commune : **1 583 ha**

Evolution de la population entre 2006 et 2013 : **12,0 hab/an** **2,46 %/an**

Évolution de l'espace agricole entre 2005 et 2013

Surface agricole en 2005.....	1 312 ha	soit	82,9%	du territoire
Surface agricole en 2013.....	1 267 ha	soit	80,0%	du territoire
Évolution de la surface agricole.....	- 45 ha			

Évolution de l'espace forestier entre 2005 et 2013

Surface forestière en 2005.....	113 ha	soit	7,1%	du territoire
Surface forestière en 2013.....	135 ha	soit	8,5%	du territoire
Évolution de la surface forestière.....	+ 22 ha			

Artificialisation

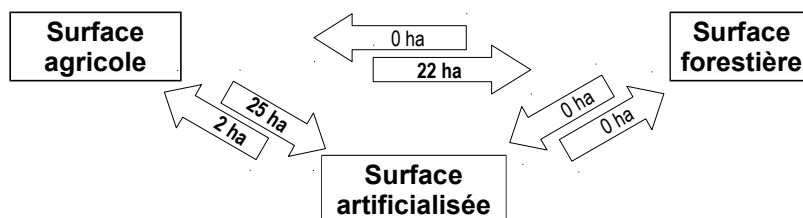
Surface artificialisée en 8 ans.....	25 ha
Moyenne annuelle de l'artificialisation.....	3,1 ha/an

Document d'urbanisme : PLU approuvé le 31 janvier 2014

Artificialisation en zone U..... 4 ha

Artificialisation en zones A, AU et N..... 21 ha

Synthèse des transferts de surfaces (supérieurs à 1 ha)



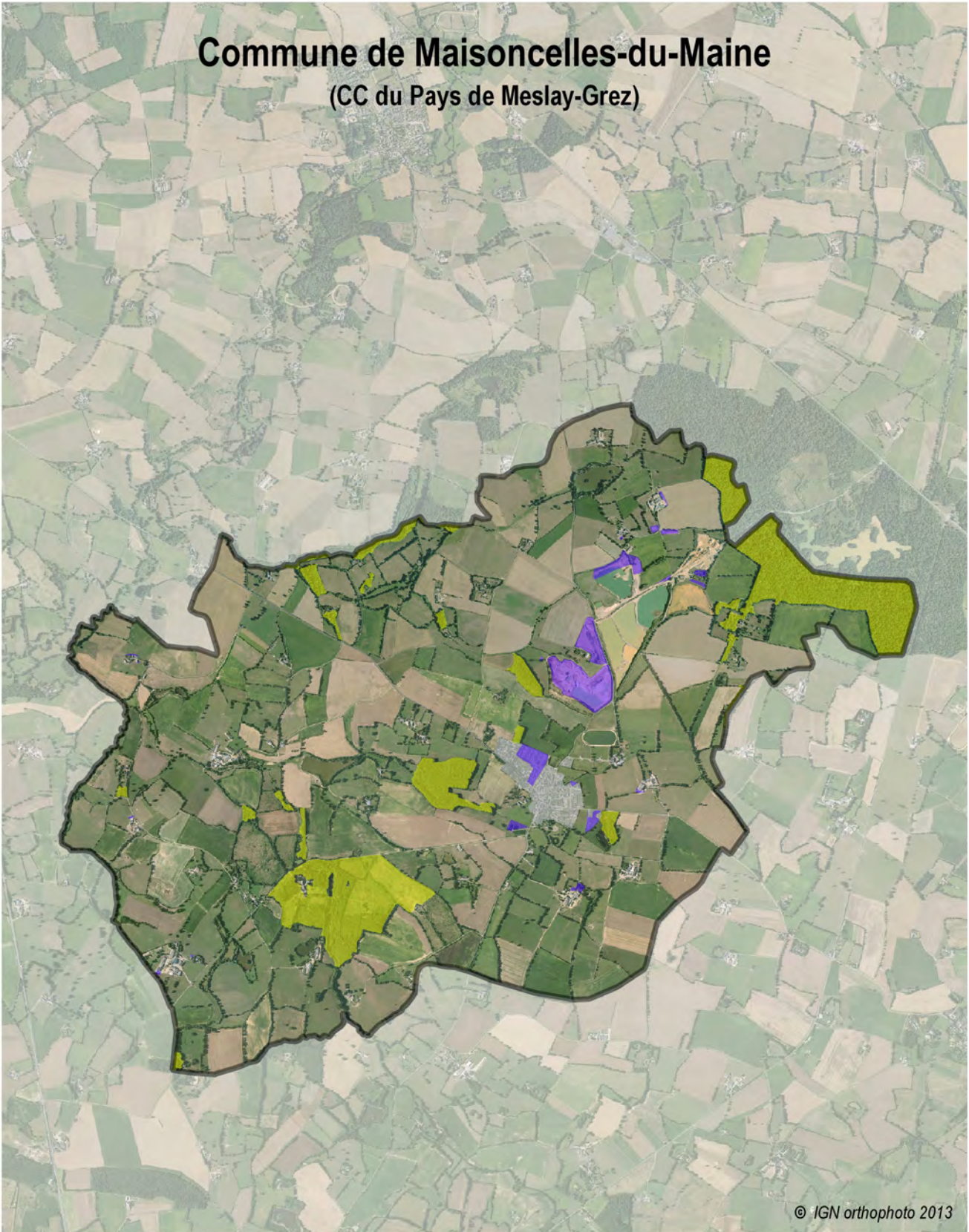
Les arrondis peuvent faire apparaître des différences qui restent non significatives

Méthode : réalisée avec le logiciel SIG Qgis, à partir des données du RPG (déclarations PAC) des années 2005 à 2012 (base de référence 2005) et de l'année 2013 (base d'étude), complétées à l'aide des orthophotos (photos aériennes) de l'IGN 2006, 2010 et 2013.

NB : Les surfaces naturelles sont ventilées dans les surfaces agricoles et forestières

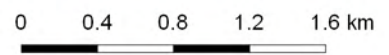
Commune de Maisoncelles-du-Maine

(CC du Pays de Meslay-Grez)



© IGN orthophoto 2013

-  Surface artificialisée entre 2005 et 2013
-  Surface forestière
- Plan Local d'Urbanisme
-  Zonage U





Commune de Meslay-du-Maine

(CC du Pays de Meslay-Grez)

Caractéristiques principales

	1999	2006	2013
Population municipale	2 612 hab	2 645 hab	2 797 hab
Population totale	-	-	2 860 hab
Densité de la population	108,0 hab/km ²	109,4 hab/km ²	115,7 hab/km ²
Taux d'occupation des résidences principales	2,36	2,19	2,24 ⁽²⁰¹²⁾

Surface totale de la commune : **2 418 ha**

Evolution de la population entre 2006 et 2013 : **21,7 hab/an** **0,80 %/an**

Évolution de l'espace agricole entre 2005 et 2013

Surface agricole en 2005.....	2 018 ha	soit 83,5%	du territoire
Surface agricole en 2013.....	1 978 ha	soit 81,8%	du territoire
Évolution de la surface agricole.....	- 40 ha		

Évolution de l'espace forestier entre 2005 et 2013

Surface forestière en 2005.....	40 ha	soit 1,7%	du territoire
Surface forestière en 2013.....	48 ha	soit 2,0%	du territoire
Évolution de la surface forestière.....	+ 8 ha		

Artificialisation

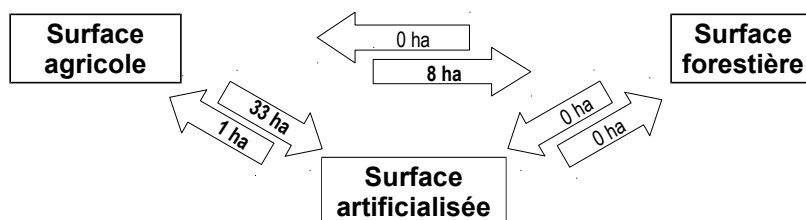
Surface artificialisée en 8 ans.....	33 ha
Moyenne annuelle de l'artificialisation.....	4,1 ha/an

Document d'urbanisme : PLU approuvé le 12 novembre 2015

Artificialisation en zone U..... 10 ha

Artificialisation en zones A, AU et N..... 24 ha

Synthèse des transferts de surfaces (supérieurs à 1 ha)



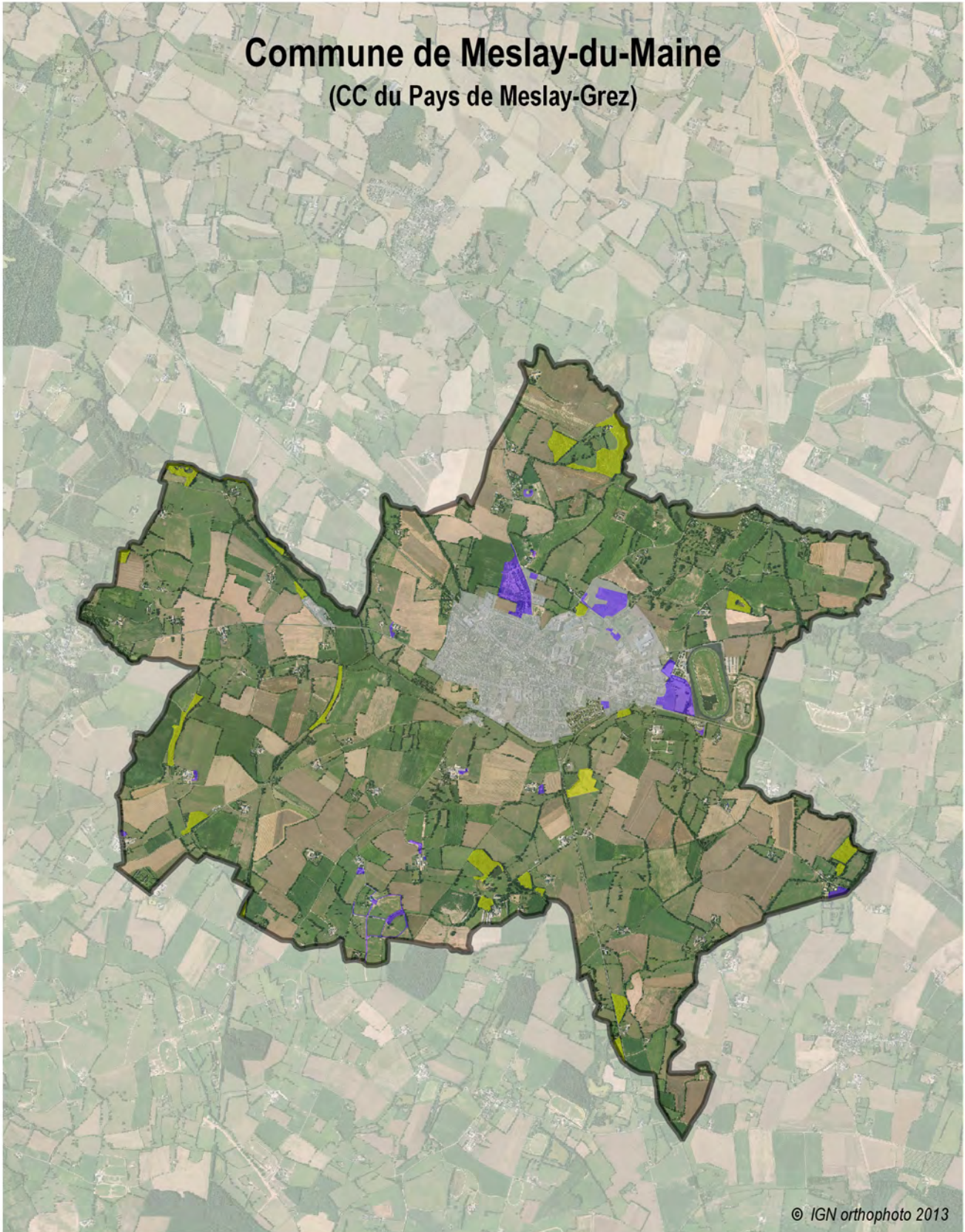
Les arrondis peuvent faire apparaître des différences qui restent non significatives

Méthode : réalisée avec le logiciel SIG Qgis, à partir des données du RPG (déclarations PAC) des années 2005 à 2012 (base de référence 2005) et de l'année 2013 (base d'étude), complétées à l'aide des orthophotos (photos aériennes) de l'IGN 2006, 2010 et 2013.



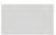
NB : Les surfaces naturelles sont ventilées dans les surfaces agricoles et forestières

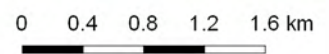
Commune de Meslay-du-Maine

(CC du Pays de Meslay-Grez)



© IGN orthophoto 2013

-  Surface artificialisée entre 2005 et 2013
-  Surface forestière
- Plan Local d'Urbanisme
-  Zonage U





Commune de Préaux

(CC du Pays de Meslay-Grez)

Caractéristiques principales

	1999	2006	2013
Population municipale	156 hab	170 hab	167 hab
Population totale	-	-	173 hab
Densité de la population	16,3 hab/km ²	17,7 hab/km ²	17,4 hab/km ²
Taux d'occupation des résidences principales	3,12	3,40	3,27 <small>(2012)</small>

Surface totale de la commune : **958 ha**

Evolution de la population entre 2006 et 2013 : **-0,4 hab/an** **-0,25 %/an**

Évolution de l'espace agricole entre 2005 et 2013

Surface agricole en 2005.....	812 ha	soit	84,8%	du territoire
Surface agricole en 2013.....	785 ha	soit	82,0%	du territoire
Évolution de la surface agricole.....	- 27 ha			

Évolution de l'espace forestier entre 2005 et 2013

Surface forestière en 2005.....	80 ha	soit	8,4%	du territoire
Surface forestière en 2013.....	92 ha	soit	9,6%	du territoire
Évolution de la surface forestière.....	+ 12 ha			

Artificialisation

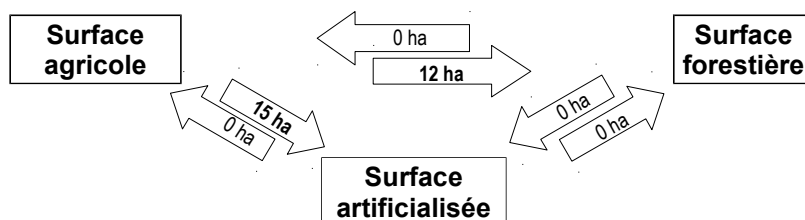
Surface artificialisée en 8 ans (hors LGV).....	5 ha
Moyenne annuelle de l'artificialisation.....	0,7 ha/an

Document d'urbanisme : RNU

Artificialisation..... 5 ha

Emprise LGV (Source : Eiffage Rail Express – mars 2014)..... 10 ha

Synthèse des transferts de surfaces (supérieurs à 1 ha)



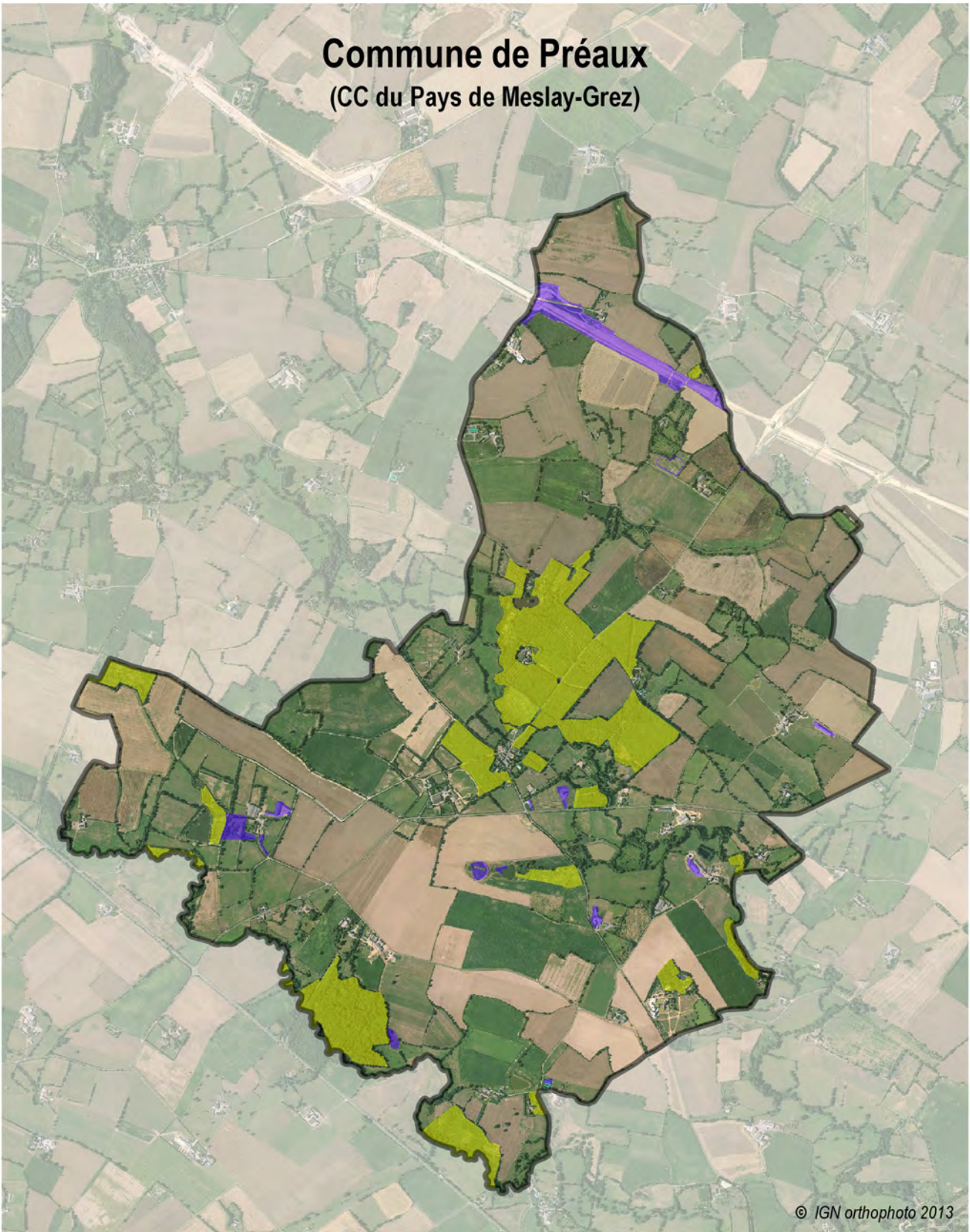
Les arrondis peuvent faire apparaître des différences qui restent non significatives



Méthode : réalisée avec le logiciel SIG Qgis, à partir des données du RPG (déclarations PAC) des années 2005 à 2012 (base de référence 2005) et de l'année 2013 (base d'étude), complétées à l'aide des orthophotos (photos aériennes) de l'IGN 2006, 2010 et 2013.

NB : Les surfaces naturelles sont ventilées dans les surfaces agricoles et forestières

Commune de Préaux

(CC du Pays de Meslay-Grez)



-  Surface artificialisée entre 2005 et 2013
-  Surface forestière

0 0.25 0.5 0.75 1 km



Commune de Ruillé-Froid-Fonds

(CC du Pays de Meslay-Grez)

Caractéristiques principales

	1999	2006	2013
Population municipale	436 hab	492 hab	521 hab
Population totale	-	-	530 hab
Densité de la population	18,5 hab/km ²	20,9 hab/km ²	22,1 hab/km ²
Taux d'occupation des résidences principales	2,78	2,65	2,43 ⁽²⁰¹²⁾

Surface totale de la commune : **2 356 ha**

Evolution de la population entre 2006 et 2013 : **4,1 hab/an** **0,82 %/an**

Évolution de l'espace agricole entre 2005 et 2013

Surface agricole en 2005.....	2 069 ha	soit 87,8%	du territoire
Surface agricole en 2013.....	2 045 ha	soit 86,8%	du territoire
Évolution de la surface agricole.....	- 24 ha		

Évolution de l'espace forestier entre 2005 et 2013

Surface forestière en 2005.....	121 ha	soit 5,1%	du territoire
Surface forestière en 2013.....	139 ha	soit 5,9%	du territoire
Évolution de la surface forestière.....	+ 18 ha		

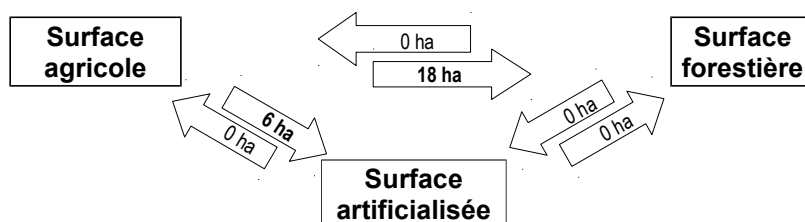
Artificialisation

Surface artificialisée en 8 ans.....	6 ha
Moyenne annuelle de l'artificialisation.....	0,8 ha/an

Document d'urbanisme : RNU

Artificialisation..... 6 ha

Synthèse des transferts de surfaces (supérieurs à 1 ha)



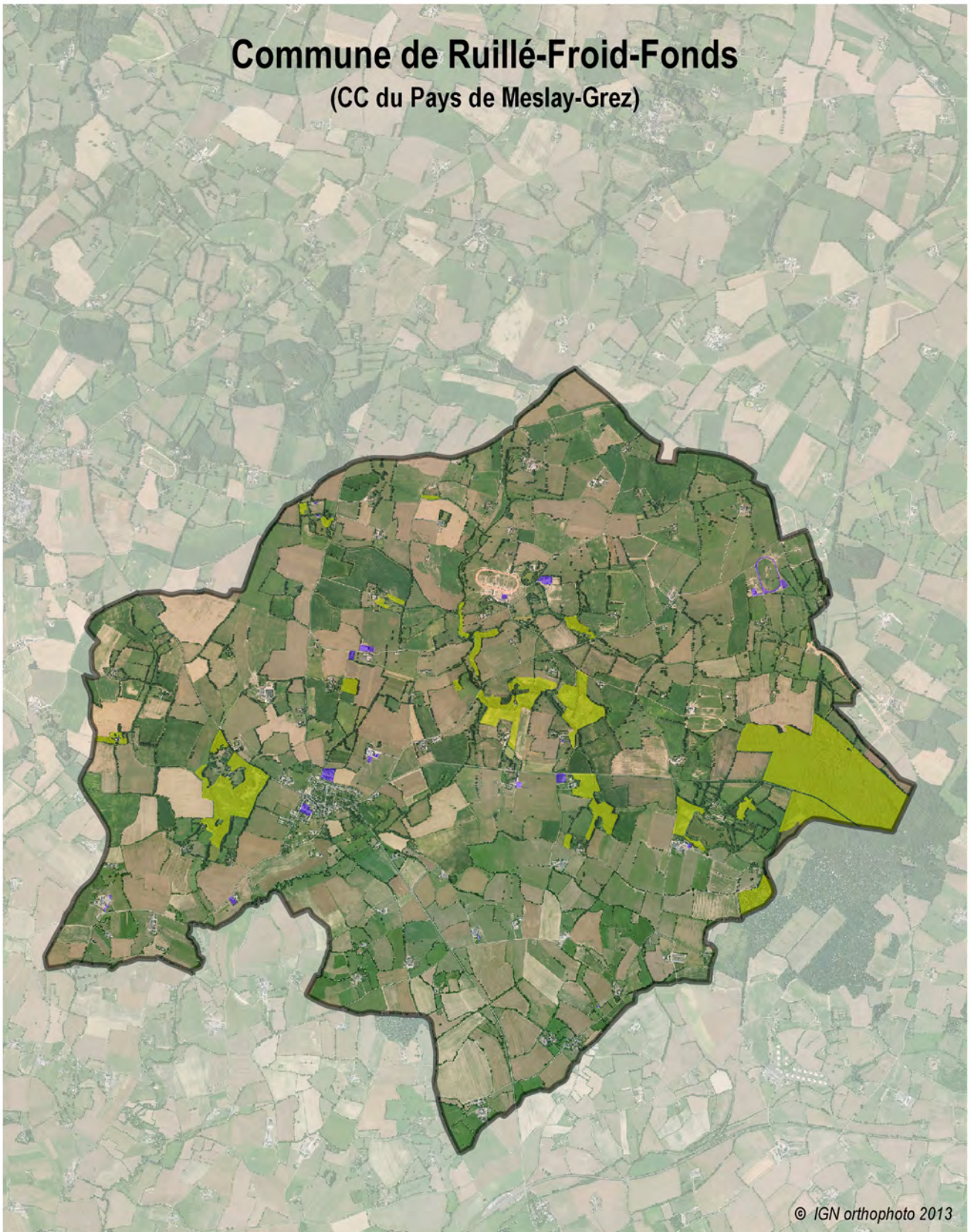
Les arrondis peuvent faire apparaître des différences qui restent non significatives

Méthode : réalisée avec le logiciel SIG Qgis, à partir des données du RPG (déclarations PAC) des années 2005 à 2012 (base de référence 2005) et de l'année 2013 (base d'étude), complétées à l'aide des orthophotos (photos aériennes) de l'IGN 2006, 2010 et 2013.



NB : Les surfaces naturelles sont ventilées dans les surfaces agricoles et forestières

Commune de Ruillé-Froid-Fonds


(CC du Pays de Meslay-Grez)



© IGN orthophoto 2013

-  Surface artificialisée entre 2005 et 2013
-  Surface forestière

0 0.4 0.8 1.2 1.6 km





Commune de Saint Brice

(CC du Pays de Meslay-Grez)

Caractéristiques principales

	1999	2006	2013
Population municipale	455 hab	514 hab	533 hab
Population totale	-	-	545 hab
Densité de la population	34,4 hab/km ²	38,9 hab/km ²	40,3 hab/km ²
Taux d'occupation des résidences principales	2,72	2,74	2,53 (2012)

Surface totale de la commune : **1 323 ha**

Evolution de la population entre 2006 et 2013 : **2,7 hab/an** **0,52 %/an**

Évolution de l'espace agricole entre 2005 et 2013

Surface agricole en 2005.....	981 ha	soit 74,1% du territoire
Surface agricole en 2013.....	974 ha	soit 73,6% du territoire
Évolution de la surface agricole.....	- 7 ha	

Évolution de l'espace forestier entre 2005 et 2013

Surface forestière en 2005.....	218 ha	soit 16,5% du territoire
Surface forestière en 2013.....	221 ha	soit 16,7% du territoire
Évolution de la surface forestière.....	+ 3 ha	

Artificialisation

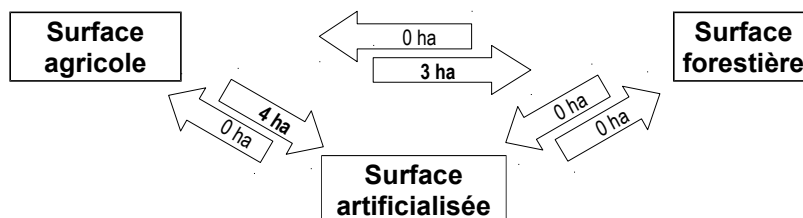
Surface artificialisée en 8 ans.....	4 ha
Moyenne annuelle de l'artificialisation.....	0,4 ha/an

Document d'urbanisme : PLU approuvé le 15 février 2010

Artificialisation en zone U..... 1 ha

Artificialisation en zones A, AU et N..... 2 ha

Synthèse des transferts de surfaces (supérieurs à 1 ha)



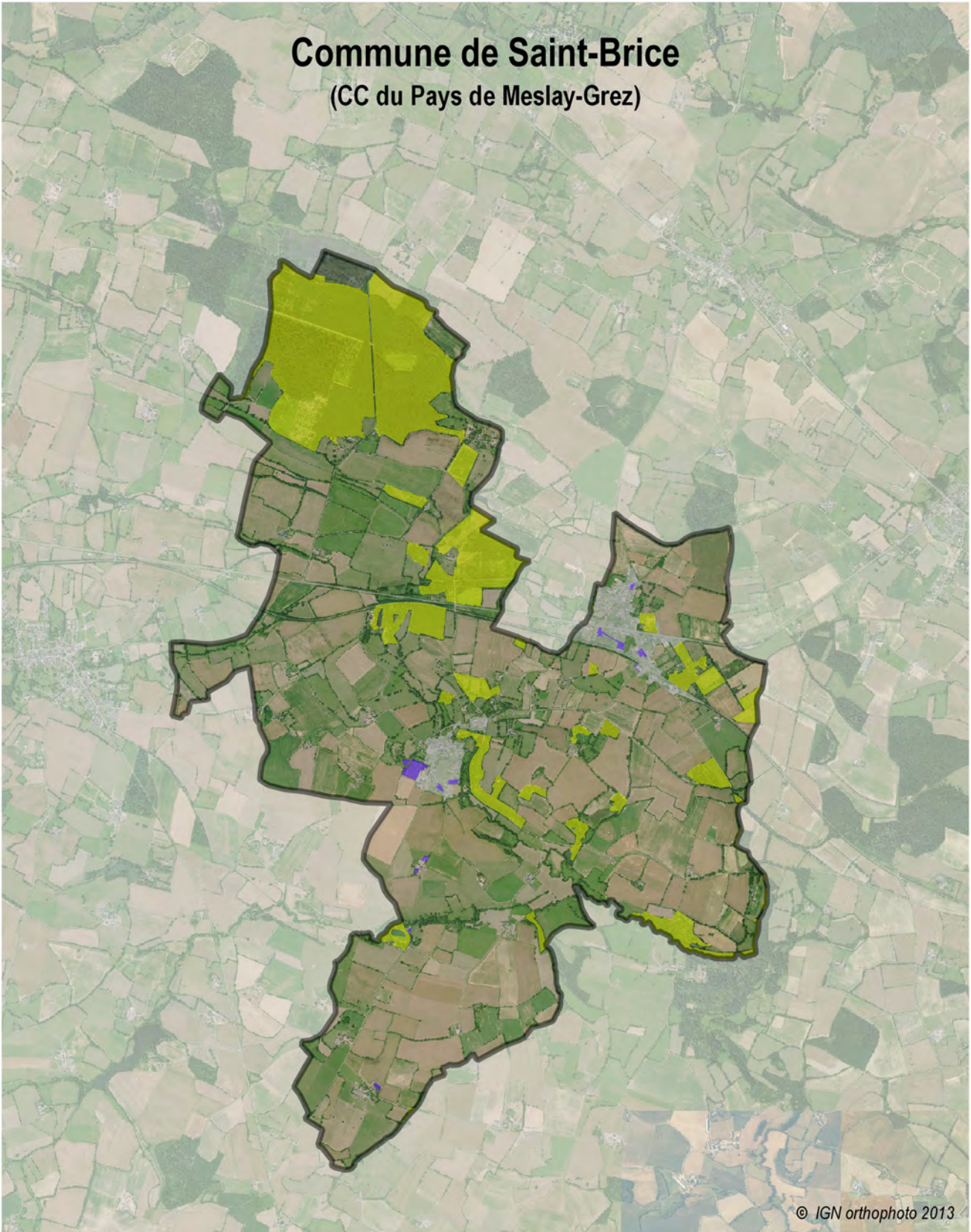
Les arrondis peuvent faire apparaître des différences qui restent non significatives

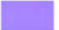

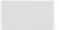
Méthode : réalisée avec le logiciel SIG Qgis, à partir des données du RPG (déclarations PAC) des années 2005 à 2012 (base de référence 2005) et de l'année 2013 (base d'étude), complétées à l'aide des orthophotos (photos aériennes) de l'IGN 2006, 2010 et 2013.

NB : Les surfaces naturelles sont ventilées dans les surfaces agricoles et forestières

Commune de Saint-Brice

(CC du Pays de Meslay-Grez)



-  Surface artificialisée entre 2005 et 2013
-  Surface forestière
- Plan Local d'Urbanisme
-  Zonage U

0 0.4 0.8 1.2 1.6 km



Commune de St Charles-la-Forêt

(CC du Pays de Meslay-Grez)

Caractéristiques principales

	1999	2006	2013
Population municipale	190 hab	210 hab	219 hab
Population totale	-	-	227 hab
Densité de la population	17,9 hab/km ²	19,8 hab/km ²	20,6 hab/km ²
Taux d'occupation des résidences principales	2,47	2,54	2,43 <small>(2012)</small>

Surface totale de la commune : **1 061 ha**

Evolution de la population entre 2006 et 2013 : **1,3 hab/an** **0,60 %/an**

Évolution de l'espace agricole entre 2005 et 2013

Surface agricole en 2005.....	912 ha	soit	85,9%	du territoire
Surface agricole en 2013.....	897 ha	soit	84,5%	du territoire
Évolution de la surface agricole.....	- 15 ha			

Évolution de l'espace forestier entre 2005 et 2013

Surface forestière en 2005.....	69 ha	soit	6,5%	du territoire
Surface forestière en 2013.....	79 ha	soit	7,5%	du territoire
Évolution de la surface forestière.....	+ 11 ha			

Artificialisation

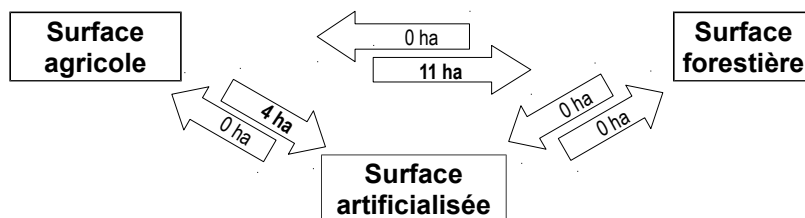
Surface artificialisée en 8 ans.....	4 ha
Moyenne annuelle de l'artificialisation.....	0,6 ha/an

Document d'urbanisme : CC approuvée le 8 décembre 2008

Artificialisation en zone U..... 1 ha

Artificialisation en zones A, AU et N..... 4 ha

Synthèse des transferts de surfaces (supérieurs à 1 ha)



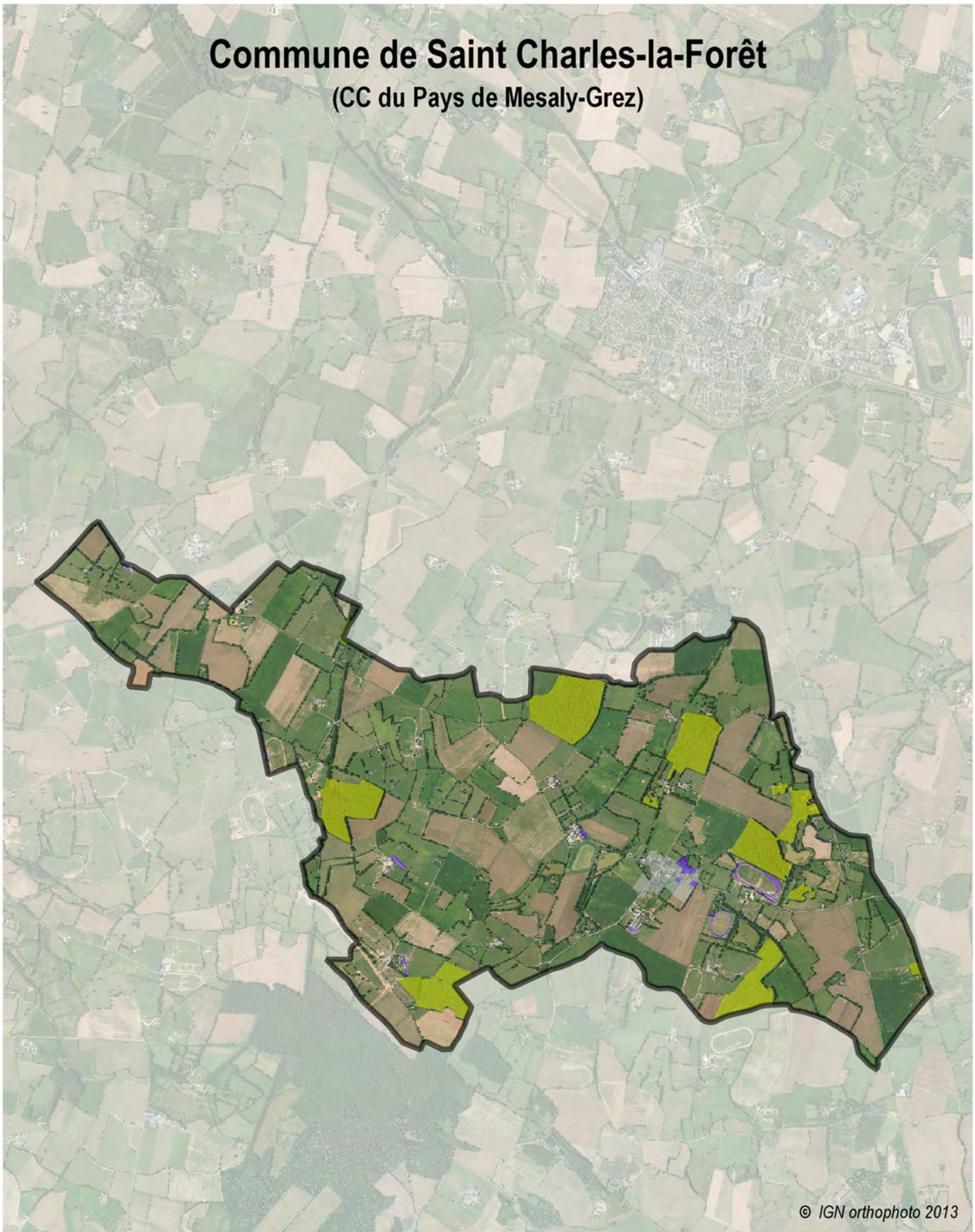
Les arrondis peuvent faire apparaître des différences qui restent non significatives

Méthode : réalisée avec le logiciel SIG Qgis, à partir des données du RPG (déclarations PAC) des années 2005 à 2012 (base de référence 2005) et de l'année 2013 (base d'étude), complétées à l'aide des orthophotos (photos aériennes) de l'IGN 2006, 2010 et 2013.

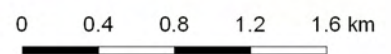
NB : Les surfaces naturelles sont ventilées dans les surfaces agricoles et forestières

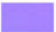

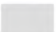
Commune de Saint Charles-la-Forêt

(CC du Pays de Mesaly-Grez)



© IGN orthophoto 2013



-  Surface artificialisée entre 2005 et 2013
-  Surface forestière
- Carte Communale
-  Zonage U



Commune de St Denis-du-Maine

(CC du Pays de Meslay-Grez)

Caractéristiques principales

	1999	2006	2013
Population municipale	307 hab	421 hab	425 hab
Population totale	-	-	442 hab
Densité de la population	21,1 hab/km ²	28,9 hab/km ²	29,2 hab/km ²
Taux d'occupation des résidences principales	2,65	2,88	2,69 ⁽²⁰¹²⁾

Surface totale de la commune : **1 455 ha**

Evolution de la population entre 2006 et 2013 : **0,6 hab/an** **0,14 %/an**

Évolution de l'espace agricole entre 2005 et 2013

Surface agricole en 2005.....	1 307 ha	soit	89,8%	du territoire
Surface agricole en 2013.....	1 256 ha	soit	86,3%	du territoire
Évolution de la surface agricole.....	- 51 ha			

Évolution de l'espace forestier entre 2005 et 2013

Surface forestière en 2005.....	26 ha	soit	1,8%	du territoire
Surface forestière en 2013.....	32 ha	soit	2,2%	du territoire
Évolution de la surface forestière.....	+ 6 ha			

Artificialisation

Surface artificialisée en 8 ans (hors LGV).....	5 ha
Moyenne annuelle de l'artificialisation.....	0,6 ha/an

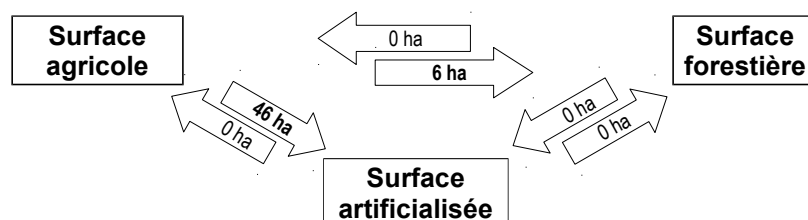
Document d'urbanisme : POS approuvé le 31 août 2001

Artificialisation en zone U..... 1 ha

Artificialisation en zones A, AU et N..... 4 ha

Emprise LGV (Source : Eiffage Rail Express – mars 2014)..... 41 ha

Synthèse des transferts de surfaces (supérieurs à 1 ha)



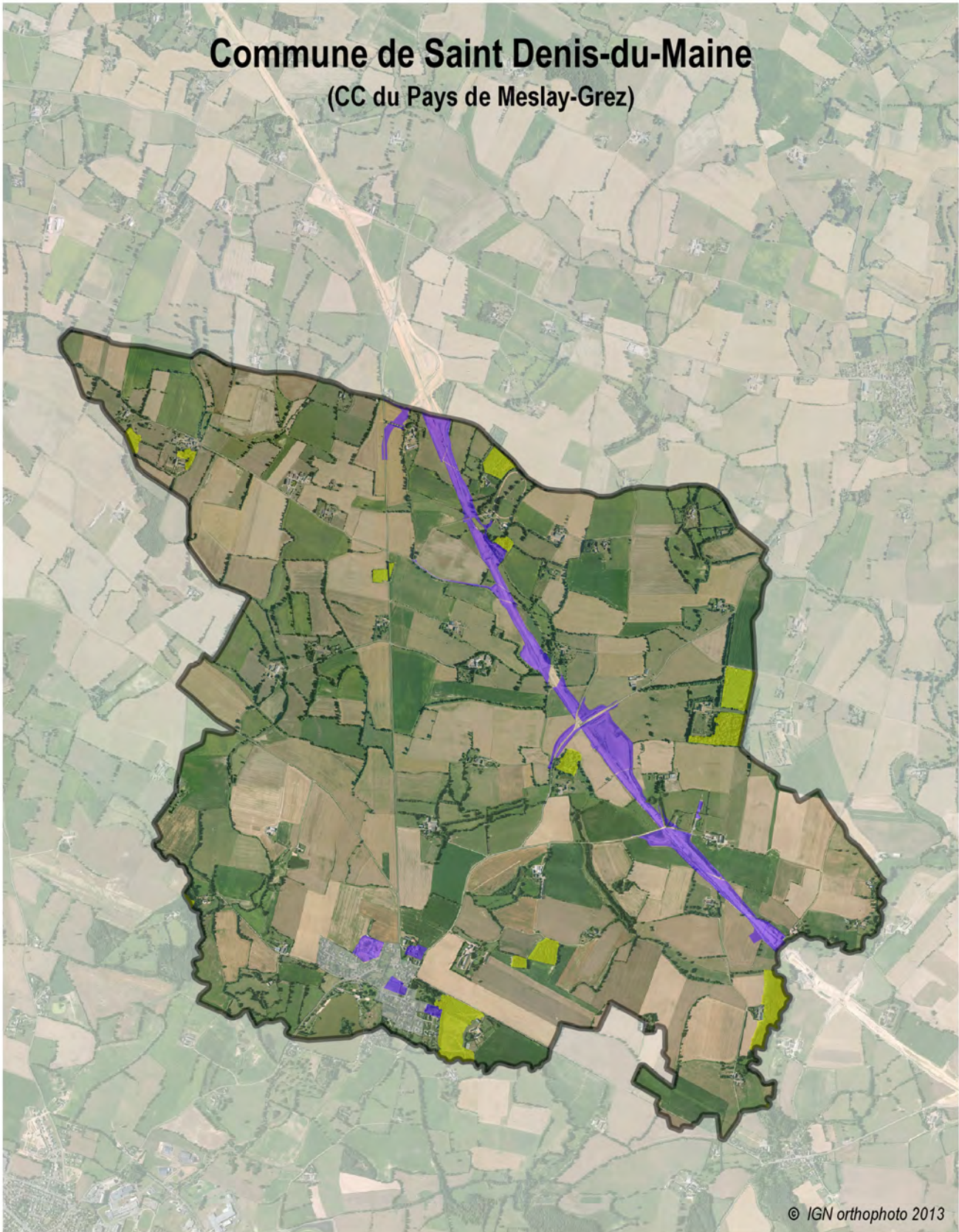
Les arrondis peuvent faire apparaître des différences qui restent non significatives

Méthode : réalisée avec le logiciel SIG Qgis, à partir des données du RPG (déclarations PAC) des années 2005 à 2012 (base de référence 2005) et de l'année 2013 (base d'étude), complétées à l'aide des orthophotos (photos aériennes) de l'IGN 2006, 2010 et 2013.



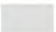
NB : Les surfaces naturelles sont ventilées dans les surfaces agricoles et forestières

Commune de Saint Denis-du-Maine


(CC du Pays de Meslay-Grez)



© IGN orthophoto 2013

-  Surface artificialisée entre 2005 et 2013
-  Surface forestière
- Plan d'Occupation des Sols
-  Zonage U

0 0.4 0.8 1.2 1.6 km





Commune de St Loup-du-Dorat

(CC du Pays de Meslay-Grez)

Caractéristiques principales

	1999	2006	2013
Population municipale	332 hab	328 hab	357 hab
Population totale	-	-	368 hab
Densité de la population	40,0 hab/km ²	39,6 hab/km ²	43,1 hab/km ²
Taux d'occupation des résidences principales	2,84	2,70	2,56 (2012)

Surface totale de la commune : **829 ha**

Evolution de la population entre 2006 et 2013 : **4,1 hab/an** **1,22 %/an**

Évolution de l'espace agricole entre 2005 et 2013

Surface agricole en 2005.....	685 ha	soit 82,7%	du territoire
Surface agricole en 2013.....	677 ha	soit 81,6%	du territoire
Évolution de la surface agricole.....	- 9 ha		

Évolution de l'espace forestier entre 2005 et 2013

Surface forestière en 2005.....	66 ha	soit 7,9%	du territoire
Surface forestière en 2013.....	70 ha	soit 8,4%	du territoire
Évolution de la surface forestière.....	+ 4 ha		

Artificialisation

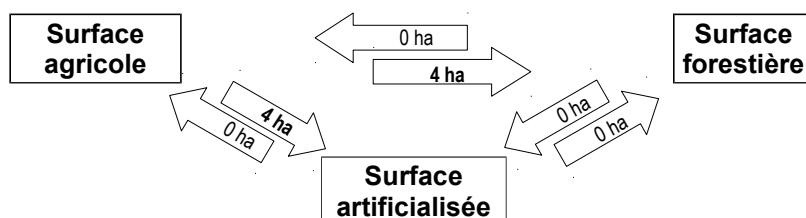
Surface artificialisée en 8 ans.....	4 ha
Moyenne annuelle de l'artificialisation.....	0,6 ha/an

Document d'urbanisme : POS approuvé le 19 août 1991

Artificialisation en zone U..... 0 ha

Artificialisation en zones A, AU et N..... 4 ha

Synthèse des transferts de surfaces (supérieurs à 1 ha)



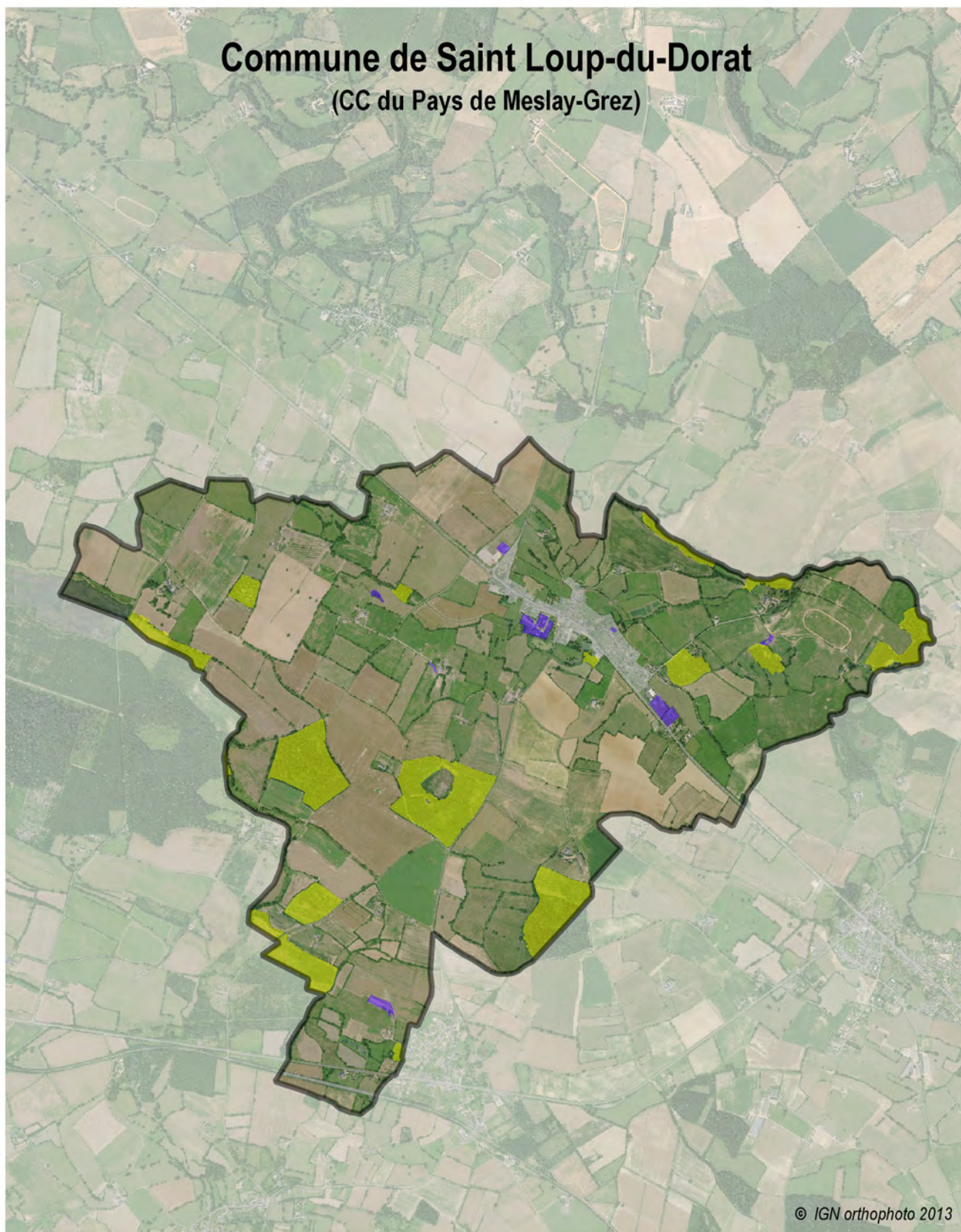
Les arrondis peuvent faire apparaître des différences qui restent non significatives

Méthode : réalisée avec le logiciel SIG Qgis, à partir des données du RPG (déclarations PAC) des années 2005 à 2012 (base de référence 2005) et de l'année 2013 (base d'étude), complétées à l'aide des orthophotos (photos aériennes) de l'IGN 2006, 2010 et 2013.




NB : Les surfaces naturelles sont ventilées dans les surfaces agricoles et forestières

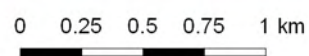
Commune de Saint Loup-du-Dorat

(CC du Pays de Meslay-Grez)



© IGN orthophoto 2013

-  Surface artificialisée entre 2005 et 2013
-  Surface forestière
- Plan d'Occupation des Sols
-  Zonage U





Commune de Villiers-Charlemagne

(CC de Meslay-Grez)

Caractéristiques principales

	1999	2006	2013
Population municipale	859 hab	997 hab	1 086 hab
Population totale	-	-	1 109 hab
Densité de la population	31,2 hab/km ²	36,2 hab/km ²	39,4 hab/km ²
Taux d'occupation des résidences principales	2,72	2,64	2,58 ⁽²⁰¹²⁾

Surface totale de la commune : **2 757 ha**

Evolution de la population entre 2006 et 2013 : **12,7 hab/an** **1,23 %/an**

Évolution de l'espace agricole entre 2005 et 2013

Surface agricole en 2005.....	2 194 ha	soit	79,6%	du territoire
Surface agricole en 2013.....	2 178 ha	soit	79,0%	du territoire
Évolution de la surface agricole.....	- 16 ha			

Évolution de l'espace forestier entre 2005 et 2013

Surface forestière en 2005.....	230 ha	soit	8,3%	du territoire
Surface forestière en 2013.....	239 ha	soit	8,7%	du territoire
Évolution de la surface forestière.....	+ 9 ha			

Artificialisation

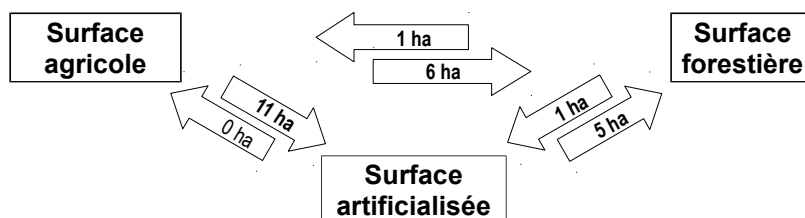
Surface artificialisée en 8 ans.....	12 ha
Moyenne annuelle de l'artificialisation.....	1,6 ha/an

Document d'urbanisme : PLU approuvé le 15 novembre 2004

Artificialisation en zone U..... 4 ha

Artificialisation en zones A, AU et N..... 9 ha

Synthèse des transferts de surfaces (supérieurs à 1 ha)



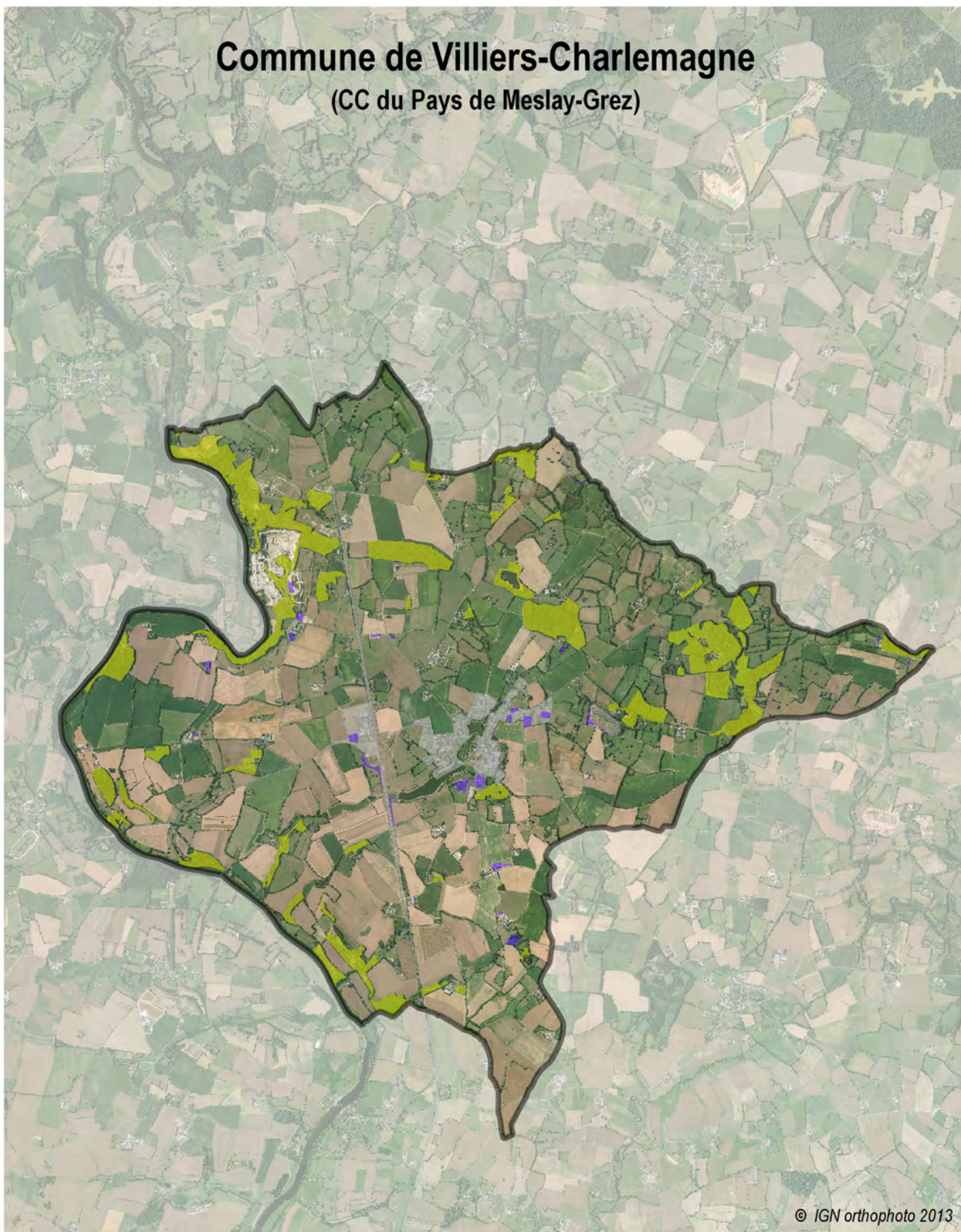
Les arrondis peuvent faire apparaître des différences qui restent non significatives



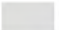
Méthode : réalisée avec le logiciel SIG Qgis, à partir des données du RPG (déclarations PAC) des années 2005 à 2012 (base de référence 2005) et de l'année 2013 (base d'étude), complétées à l'aide des orthophotos (photos aériennes) de l'IGN 2006, 2010 et 2013.

NB : Les surfaces naturelles sont ventilées dans les surfaces agricoles et forestières

Commune de Villiers-Charlemagne

(CC du Pays de Meslay-Grez)



-  Surface artificialisée entre 2005 et 2013
-  Surface forestière
- Plan Local d'Urbanisme
-  Zonage U

