

Commune de Bouessay

(CC de Sablé-sur-Sarthe)

Caractéristiques principales

	1999	2006	2013
Population municipale	563 hab	746 hab	767 hab
Population totale	-	-	789 hab
Densité de la population	60,3 hab/km ²	79,9 hab/km ²	82,1 hab/km ²
Taux d'occupation des résidences principales	2,93	2,92	2,88 ⁽²⁰¹²⁾

Surface totale de la commune : **934 ha**

Evolution de la population entre 2006 et 2013 : **3,0 hab/an** **0,40 %/an**

Évolution de l'espace agricole entre 2005 et 2013

Surface agricole en 2005.....	765,0 ha	soit	81,9%	du territoire
Surface agricole en 2013.....	754,7 ha	soit	80,8%	du territoire
Évolution de la surface agricole.....	- 10 ha			

Évolution de l'espace forestier entre 2005 et 2013

Surface forestière en 2005.....	73,5 ha	soit	7,9%	du territoire
Surface forestière en 2013.....	77,4 ha	soit	8,3%	du territoire
Évolution de la surface forestière.....	+ 4 ha			

Artificialisation

Surface artificialisée en 8 ans..... **7 ha**

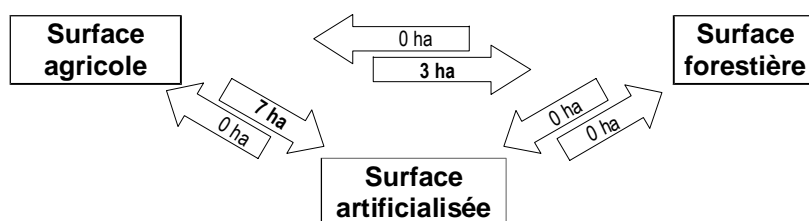
Moyenne annuelle de l'artificialisation..... 0,9 ha/an

Document d'urbanisme : PLU approuvé le 17 février 2011

Artificialisation en zones U..... 3 ha

Artificialisation en zones A, AU et N..... 4 ha

Synthèse des transferts de surfaces (supérieurs à 1 ha)



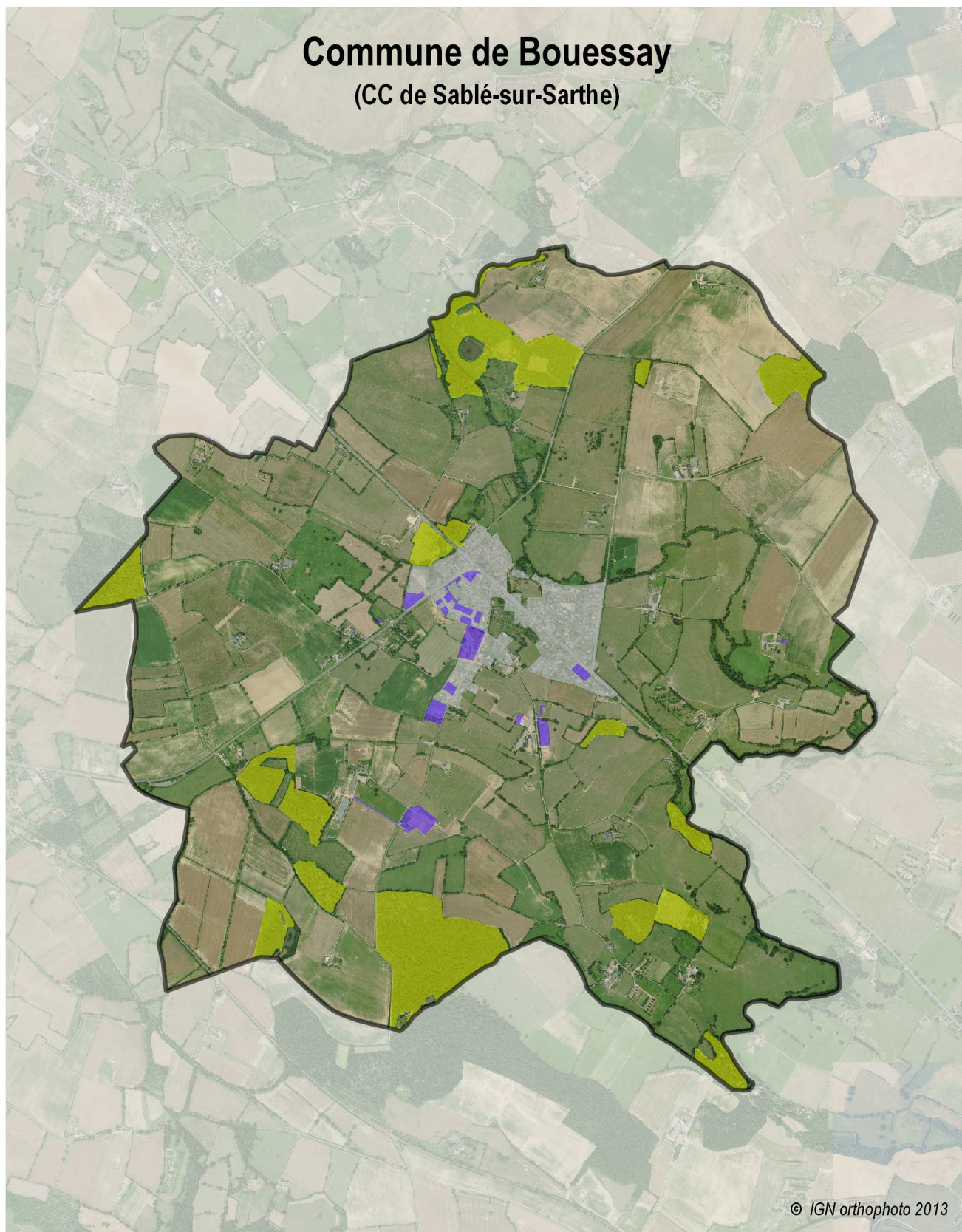
Les arrondis peuvent faire apparaître des différences qui restent non significatives


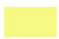
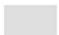
Méthode : réalisée avec le logiciel SIG Qgis, à partir des données du RPG (déclarations PAC) des années 2005 à 2012 (base de référence 2005) et de l'année 2013 (base d'étude), complétées à l'aide des orthophotos (photos aériennes) de l'IGN 2006, 2010 et 2013.

NB : Les surfaces naturelles sont ventilées dans les surfaces agricoles et forestières

Commune de Bouessay

(CC de Sablé-sur-Sarthe)



-  Surface artificialisée entre 2005 et 2013
-  Surface forestière
- Plan Local d'Urbanisme
-  Zonage U

0 0.3 0.6 0.9 1.2 km