



Extension de l'usine
zone autoroutière de LOUVERNE dans le 53



Z.A. de l'Olivet - CS 43814
SERVON-SUR-VILAINE
35 538 NOYAL-SUR-VILAINE
Tel. 02.99.00.11.87
Fax: 02.99.00.24.83



PCM



17104LP6-PC-21.02.20
Documents graphiques
Environnement proche

A3 21.02.2020
A. DAUSSY

MAÎTRISE D'ŒUVRE - ÉTUDES - CONSEILS
3 Impasse de la Vierge - 89100 - 35 407 Saint-Marc-sous-Évreux
Tel. 03 37 02 99 20 02 80
www.gedouin-ingenierie.com



Extension de l'usine
zone autoroutière de LOUVERNE dans le 53



Z.A. de l'Olivet - CS 43814
SERVON-SUR-VILAINE
35 538 NOYAL-SUR-VILAINE
Tel. 02.99.00.11.87
Fax: 02.99.00.24.83



PCM

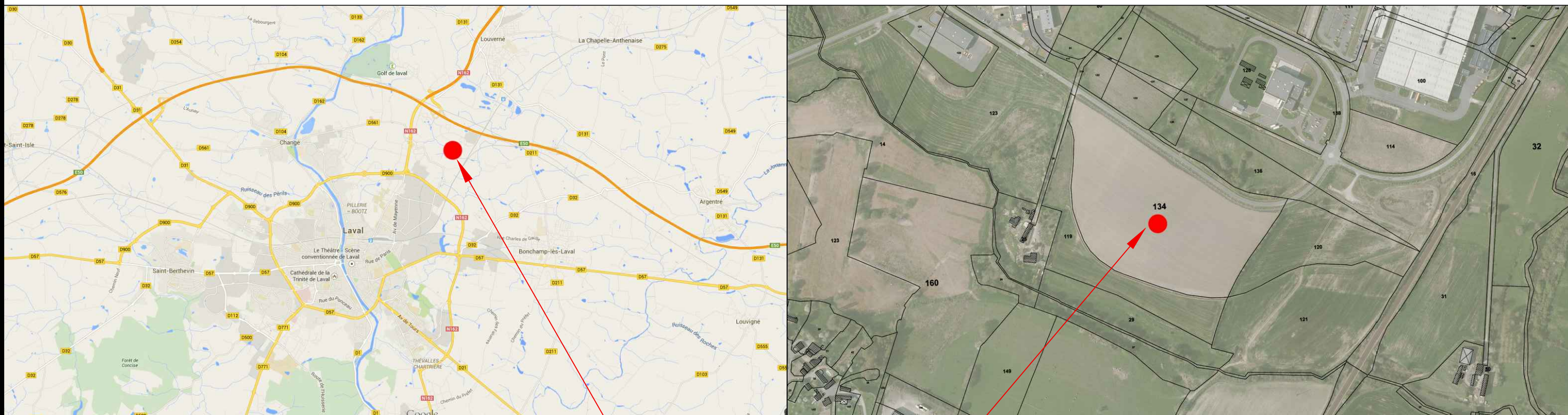
17104LP6-PC-21.02.20
PCM8 -

Documents graphiques
Environnement lointain

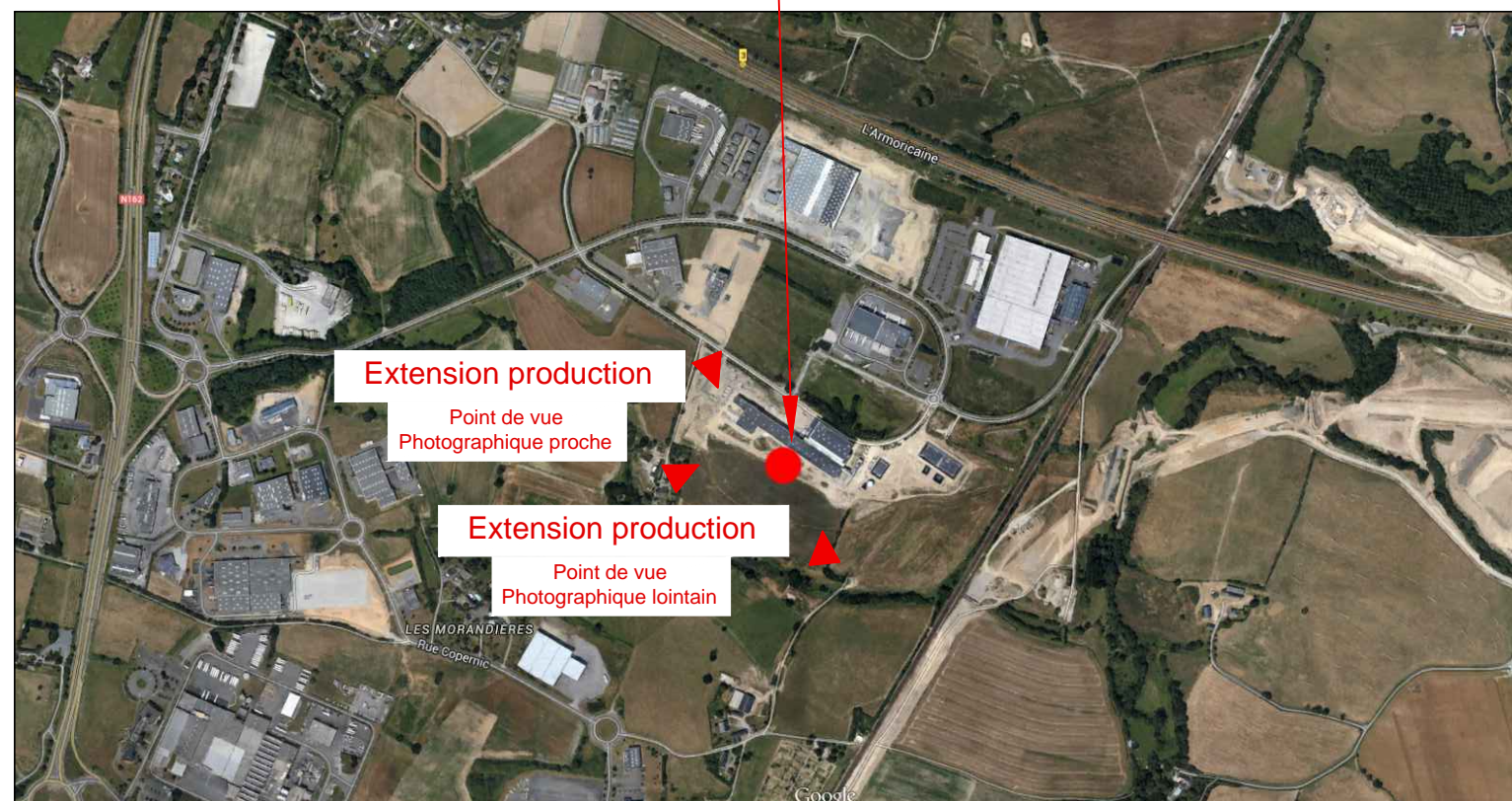
A3 | 21.02.2020
A. DAUSSY



MAITRISE D'OEUVRE - ETUDES - CONSEILS
3 Impasse de la Vierge - 89100 - 38,407 Saint-Marc-les-Mines
Tel. 03 82 99 20 02 80
www.gedouin-ingenierie.com



PROJET D'EXTENSION



**Extension de l'usine
zone autoroutière de LOUVERNE dans le 53**



Z.A. de l'Olivet - CS 43814
SERVON-SUR-VILAINE
35 538 NOYAL-SUR-VILAINE
Tel: 02.99.00.11.67
Fax: 02.99.00.24.83



CANEDI DOMINIQUE
ARCHITECTES
28, Rue des Vignes
35000 RENNES
Tel : 02 99 36 99 63
Fax : 02 99 63 91 77
archi.canedi@wanadoo.fr

**PERMIS DE
CONSTRUIRE**

1710-PC-13.07.2017
PC1 -

Plan de situation

A3 13.07.2017
D. FERAL



Maitrise d'œuvre - Études - Conseils
3, impasse de la Vigie - BP 118 - 35407 SAINT-MALO Cedex
tel. (33) 02 99 20 02 60 - fax : (33) 02 99 40 11 50
mail : be@gedouin-ingenierie.fr