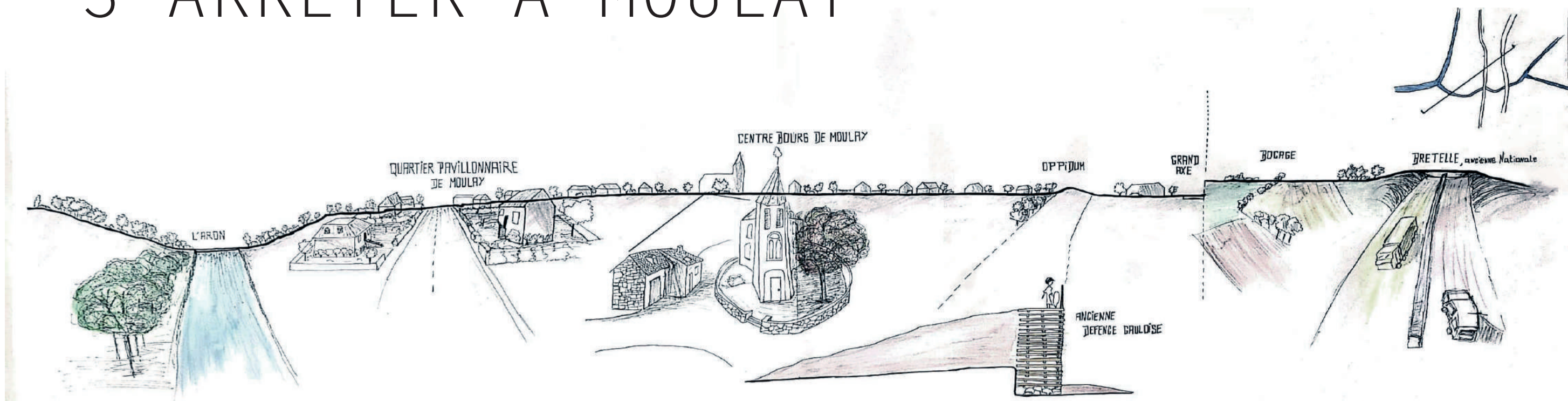
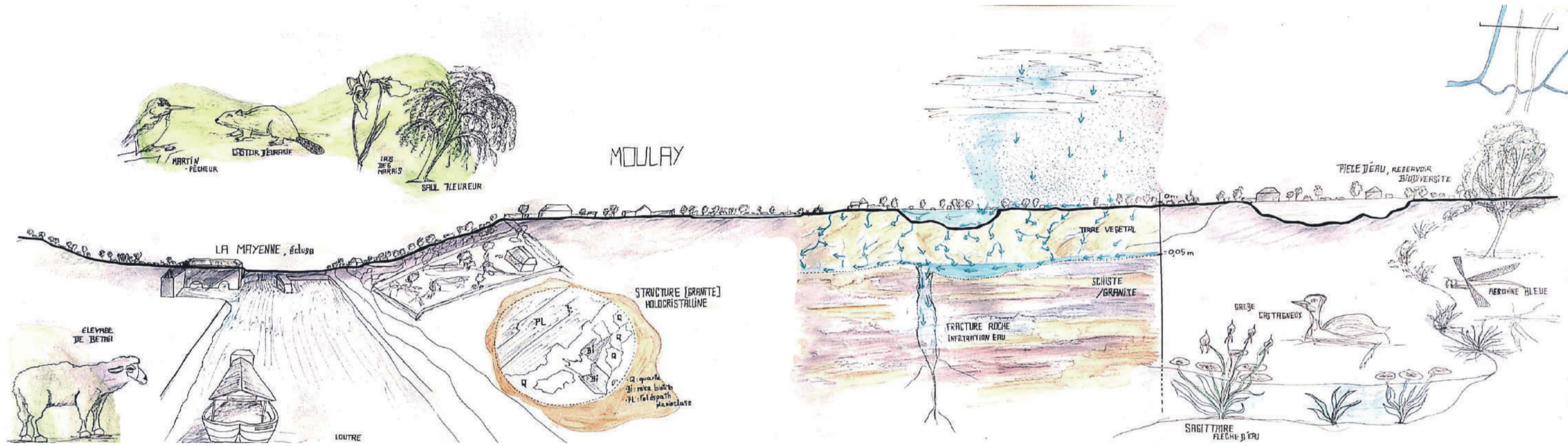


S'ARRÊTER À MOULAY



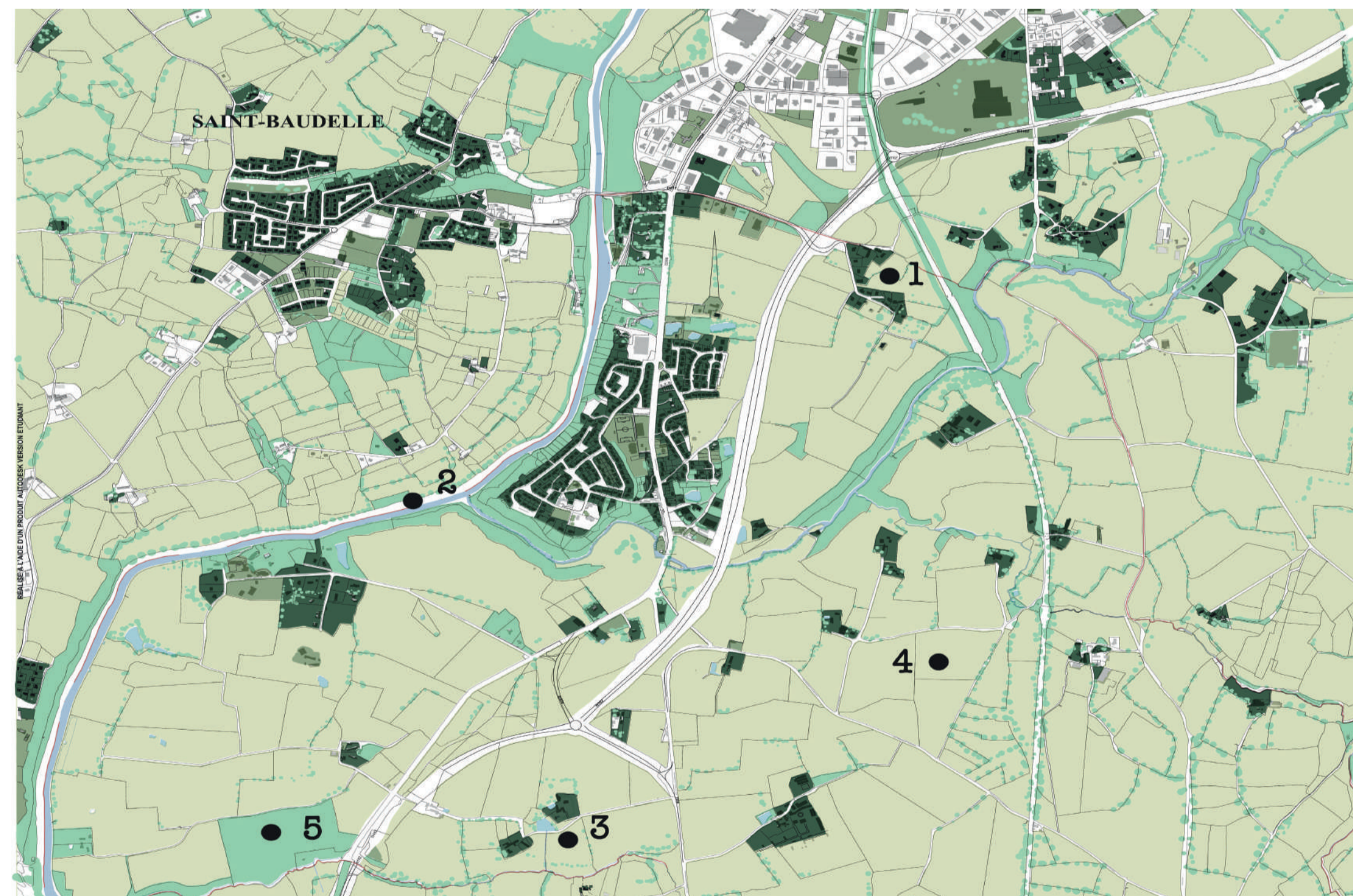
Coupe de fragmentation de la commune



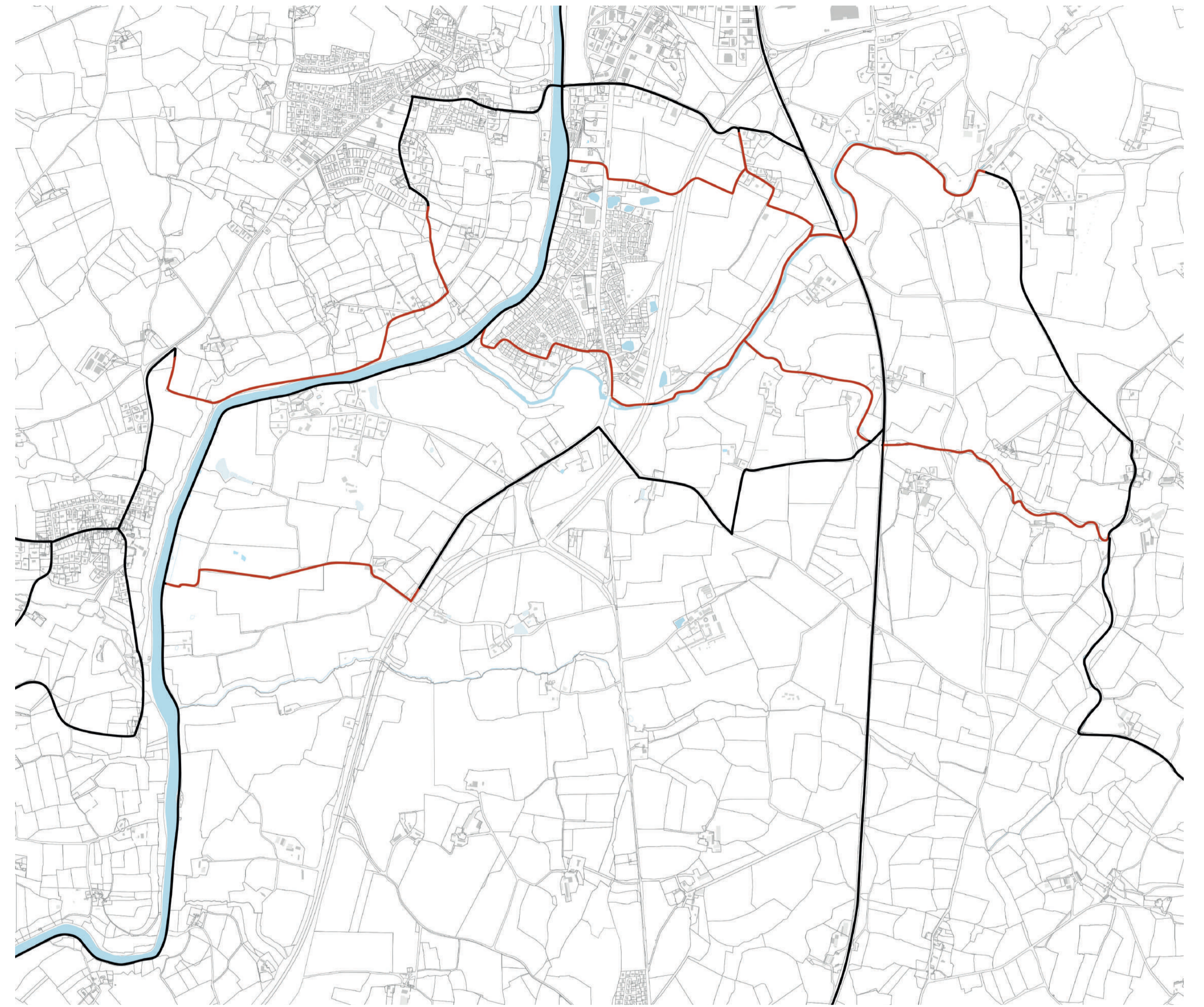
Coupe de la richesse naturelle de la commune

Légende:

- Espaces boisés
- Jardins privés
- Végétations publiques
- Champs



Végétation de Moulay et ses alentours



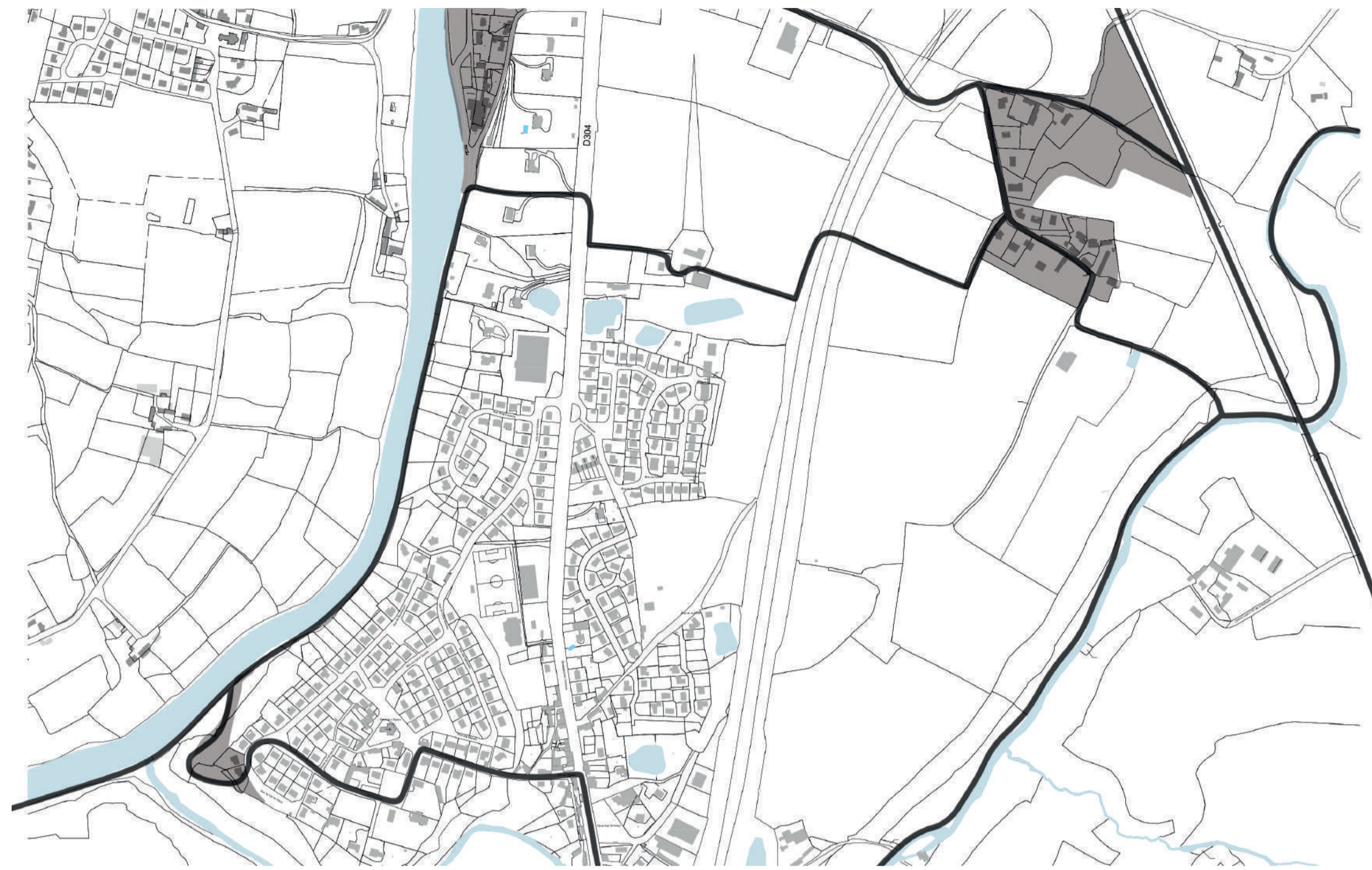
Création de nouveaux parcours reliant Moulay aux chemins de randonnée de la région



Coupe du nouveau chemin reliant la Mayenne au Grand Mesnil

Lors de notre analyse du territoire, nous avons remarqué plusieurs points concernant Moulay. Tout d'abord, c'est une ville fractionnée, par quatre grands axes : la Mayenne, la départementale, la nationale, puis la voie verte, conduisant à une grande dynamique Nord-Sud. Ainsi, de par ces grands axes routiers, conduisant pour la plupart aux grandes villes de la région (Mayenne, Laval), Moulay devient une ville-dortoir, une ville-linéaire, où l'on passe sans prendre le temps de s'y arrêter, et de profiter de son cadre pourtant très agréable, entre bocage et rivière.

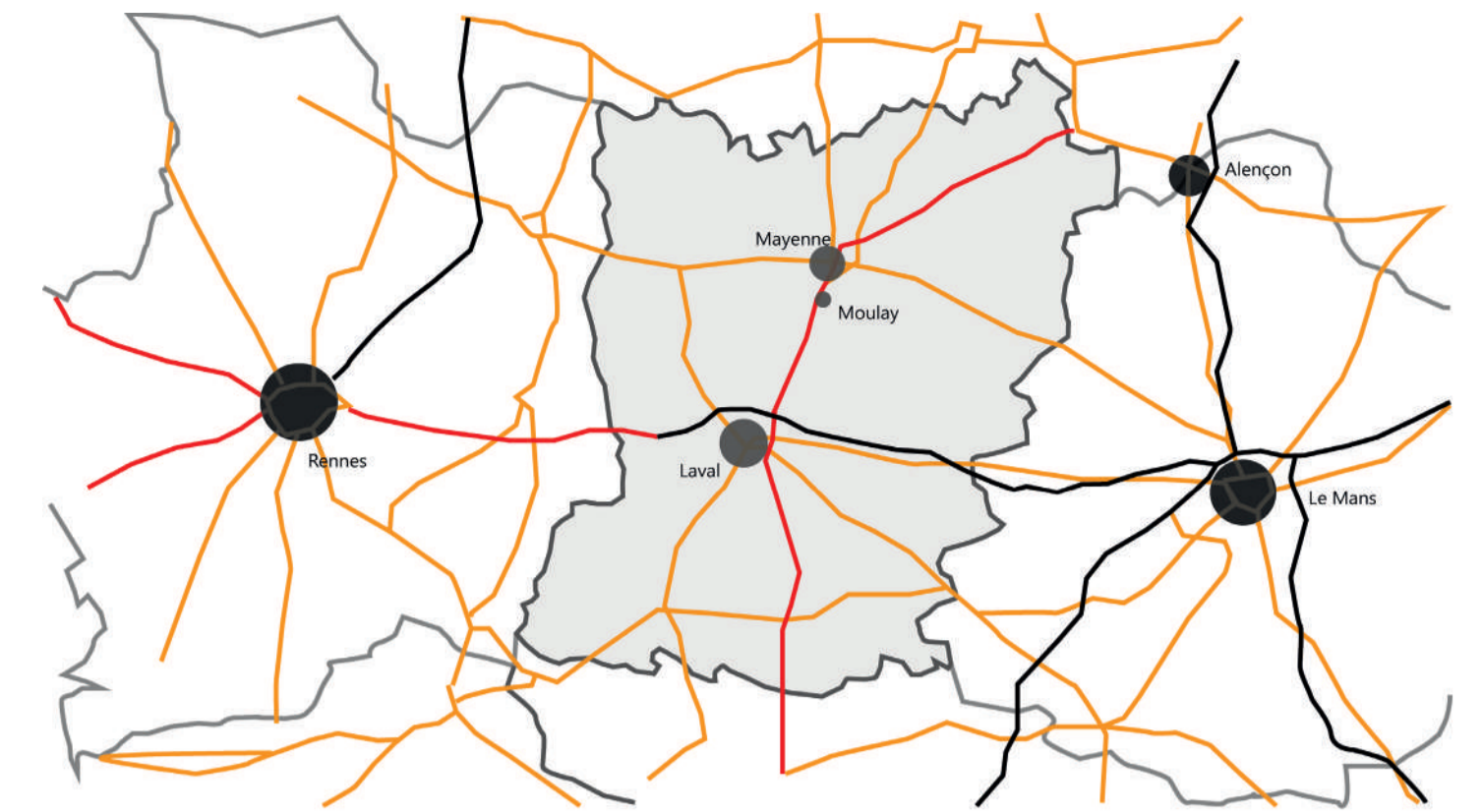
Notre stratégie dans ce contexte fractionné a été de créer des chemins destinés aux piétons et aux vélos, traversant ces grands axes, et permettant ainsi de découvrir le territoire moulaysien avec la marche. Ces chemins, qui empruntent à certains endroits des parcours existant tel que la voie verte, se croisent et se rencontrent à certains endroits, tels que la place des ormeaux ou la confluence entre l'Aron et la Mayenne. Ces endroits, ces "nœuds" deviendront des places où l'on peut s'arrêter, profiter du site tout en créant de nouveaux usages. Ainsi, dans le cadre de cet exercice, nous nous sommes intéressées à trois nœuds principaux : les berges de la Mayenne, le grand mesnil, et la confluence entre la Mayenne et l'Aron.



Une ville fragmentée par quatre axes



Moulay, une ville voiture



Une ville traversée par de grandes voies régionales

S'arrêter à Moulay: trois endroits clés



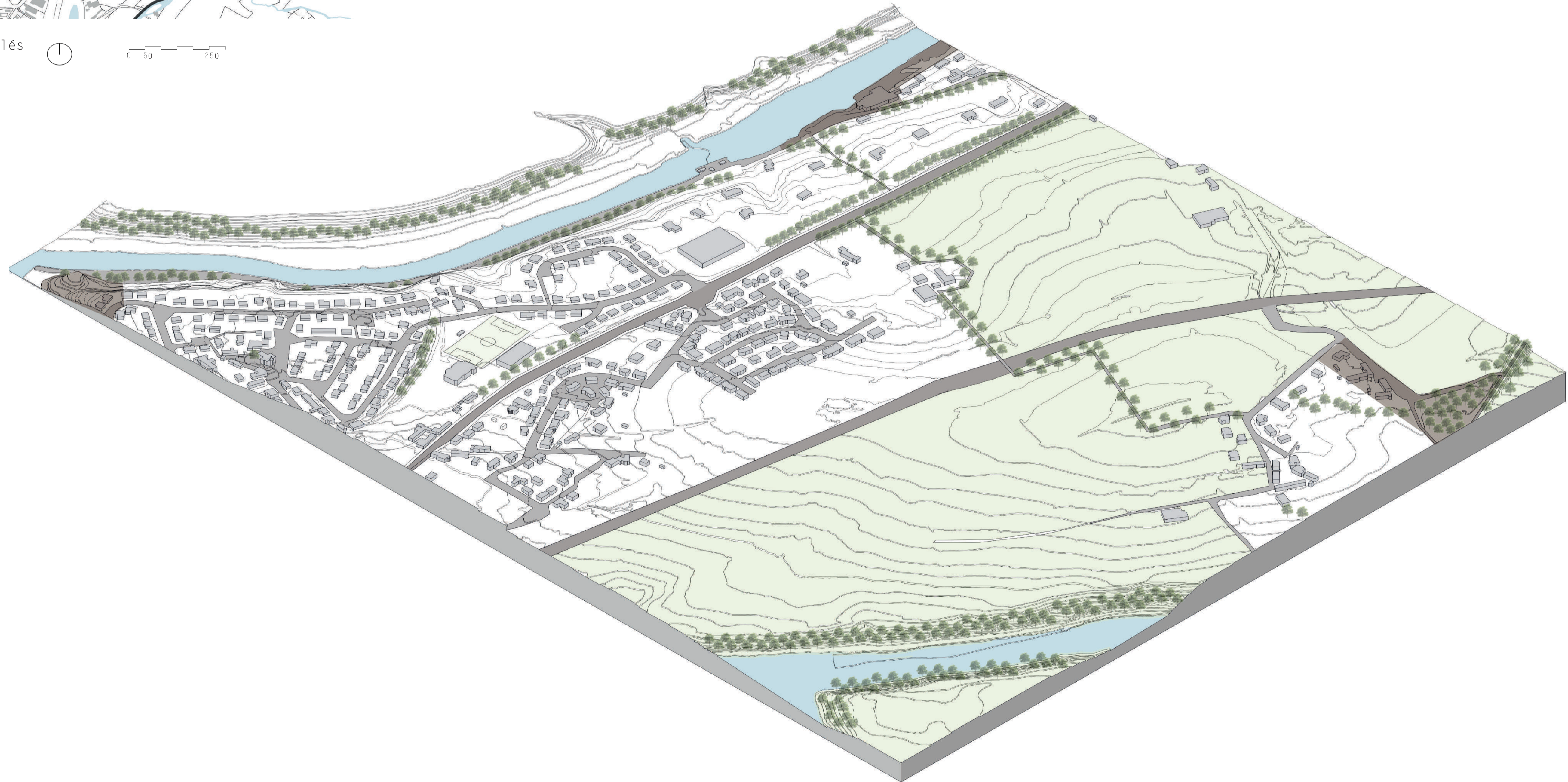
Les berges de Moulay



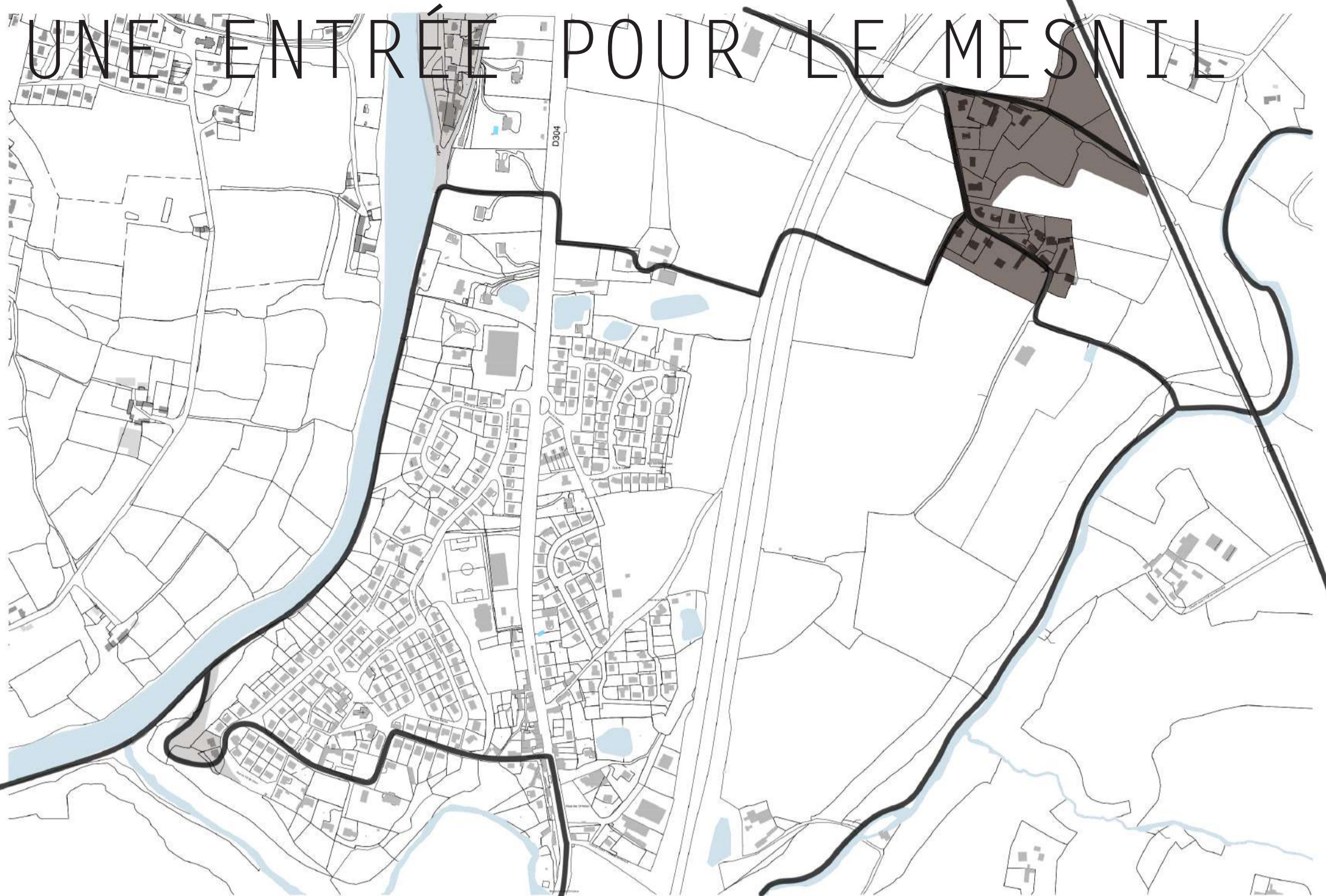
Le Grand Mesnil



La confluence de Mayenne, Aron



UNE ENTRÉE POUR LE MESNIL



S'arrêter à Moulay : une entrée pour le grand mesnil

Le grand mesnil, de par sa position entre nationale, voie verte, et bocage est un nœud à fort potentiel. C'est le hameau avec la plus forte densité ainsi que le plus proche du centre-bourg de Moulay. Cependant, malgré son aspect pittoresque (avec notamment sa ferme à cour) et ses qualités déjà citées, il reste un endroit avec très peu d'usage. C'est dans ce contexte que vient s'implanter mon projet : ainsi, il permet la création d'une véritable entrée à ce hameau, devant un endroit où l'on peut se reposer, en profitant du cadre qu'il nous offre.

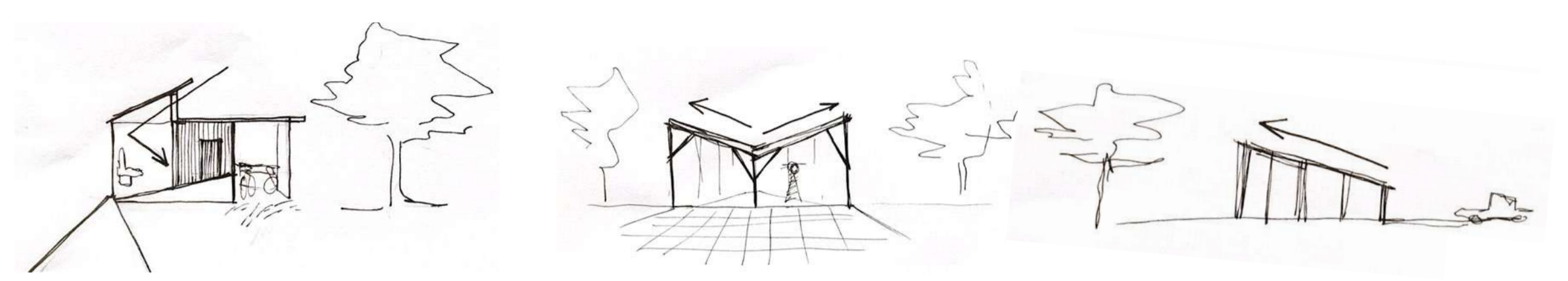


La voie verte : un axe distribuant de nombreux hameaux

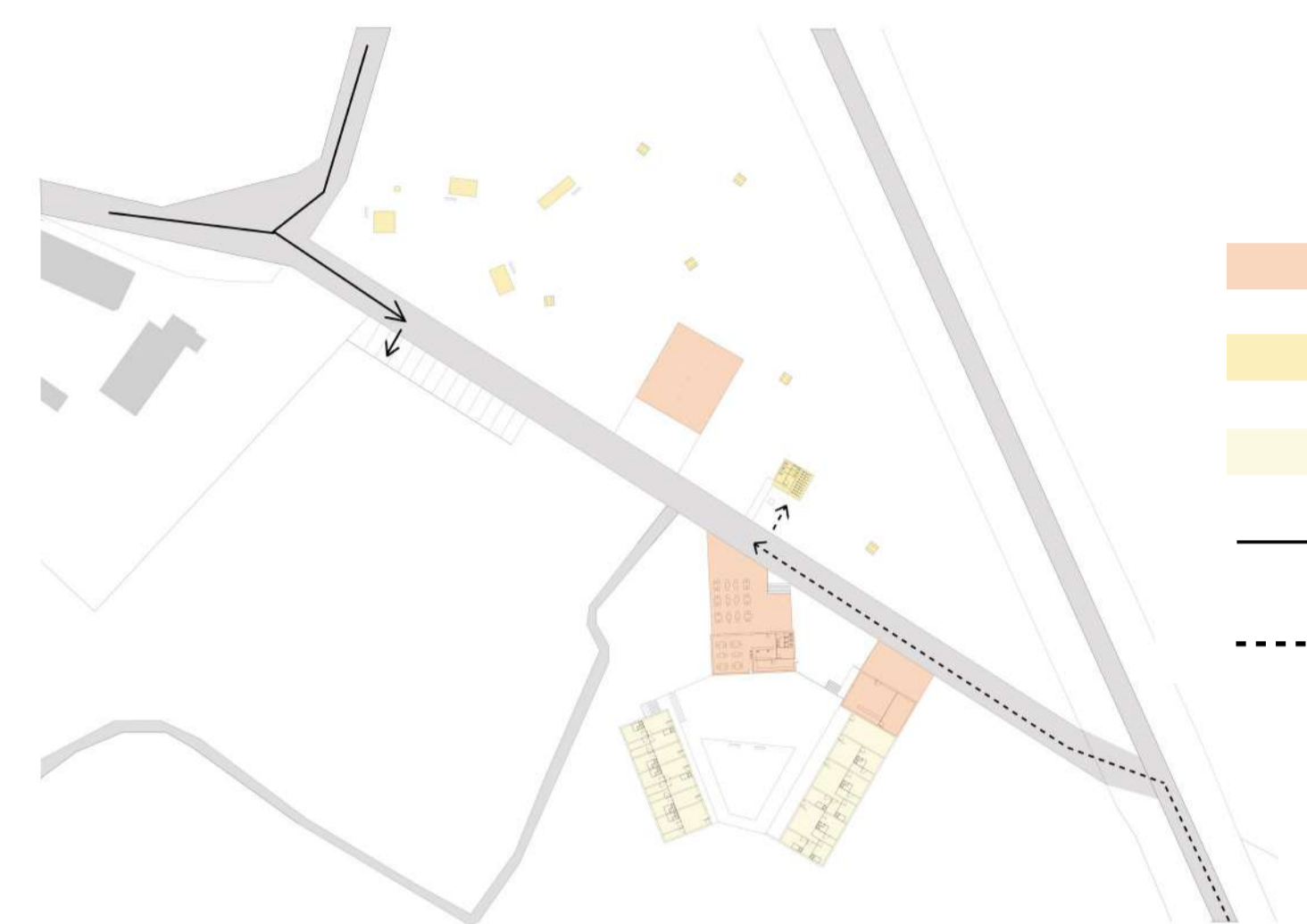
Mayenne

Le Grand Mesnil

Les Hameaux (la Monnerie, la Conterie ...)



Des bâtiments s'ouvrant vers la vue et la lumière



- Légende:
- Commerces (restaurant, atelier)
 - Aire de repos
 - Gîte, loger le mesnil
 - Entrée et stationnement voiture
 - Entrée et stationnement vélo

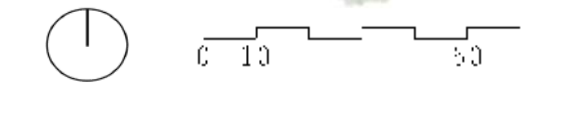
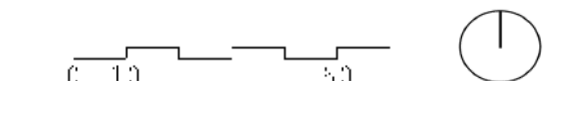
Les différents usages de la nouvelle entrée du mesnil



Relation du mesnil avec la voie verte (avant projet)

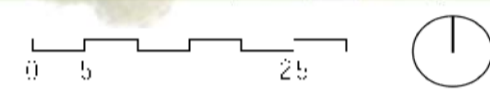


Relation du mesnil avec la voie verte (après projet)

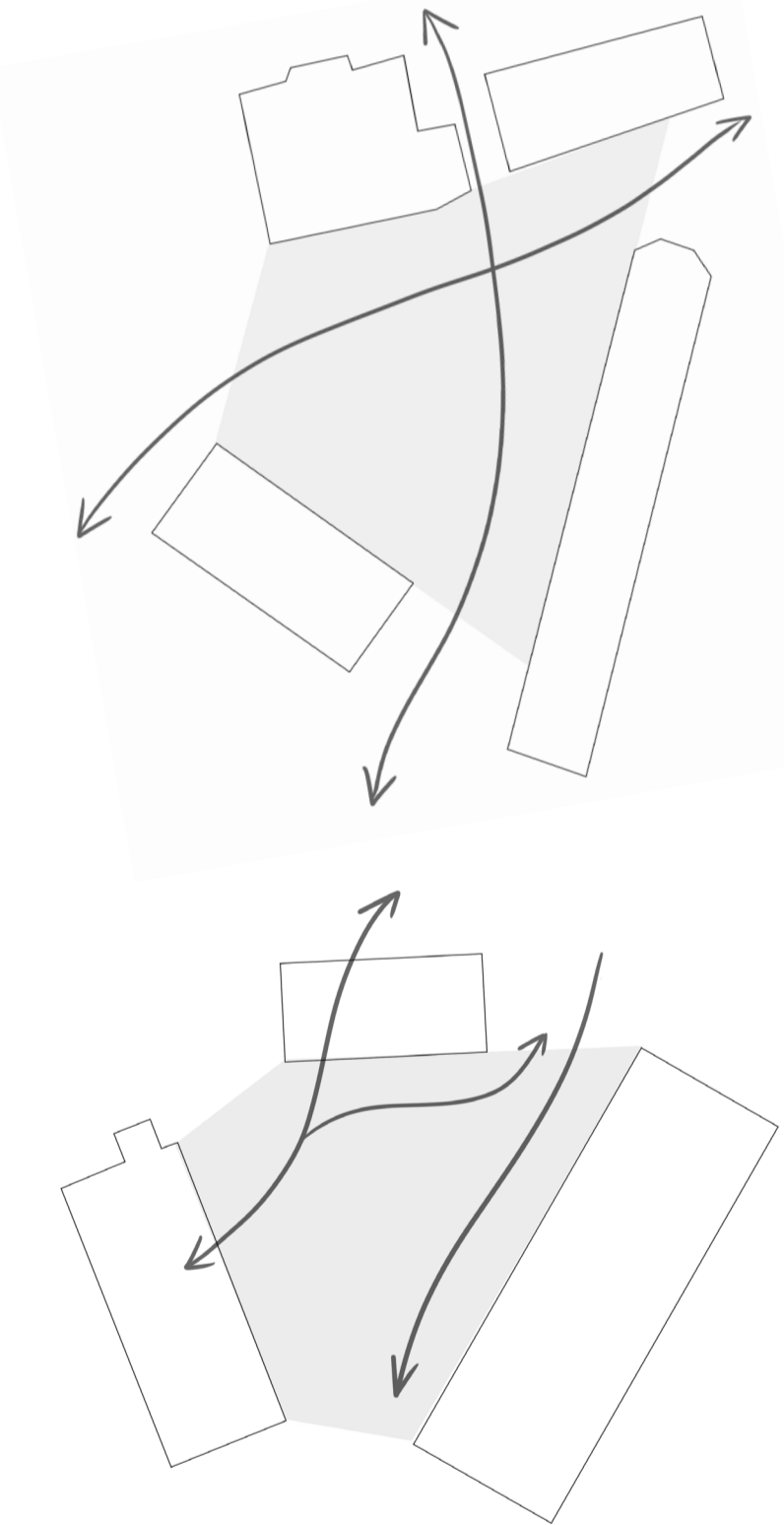
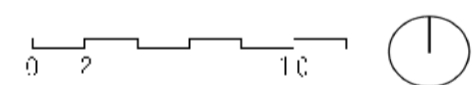




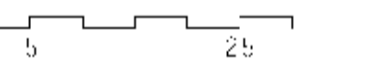
Distribuer autour d'une voie



Organisation de la cour



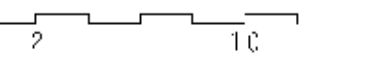
La ferme à cour : emblématique du mesnil



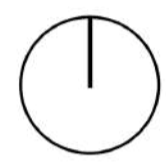
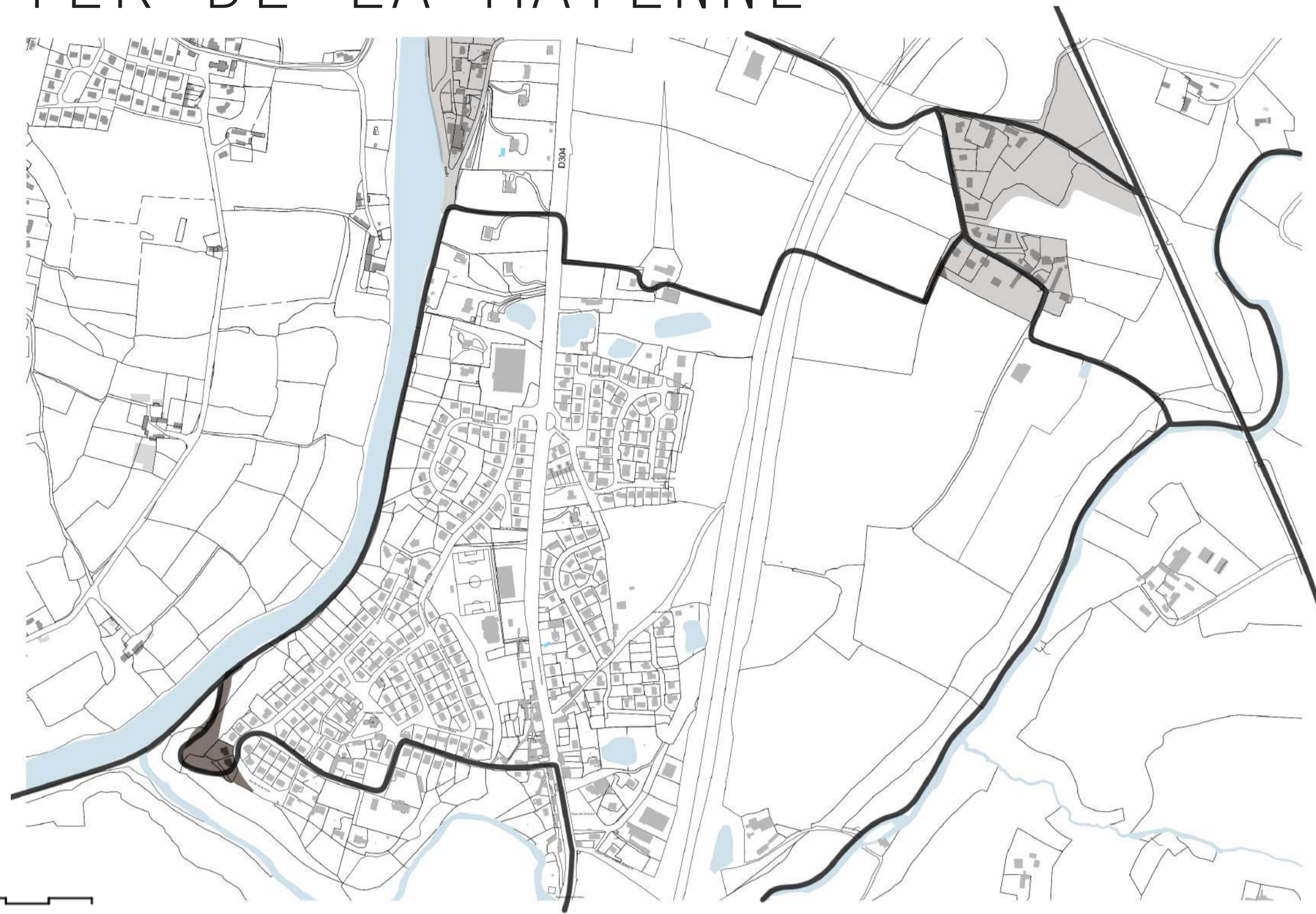
La nouvelle entrée du mesnil se divise en plusieurs enjeux : tout d'abord, avec sa halle, elle permet la vente et la valorisation des producteurs alentours, et de créer un espace abrité pour accueillir des rassemblements (fête...). Ensuite, l'espace aire de repos constitué de toilettes, abri vélo, aire de jeu et fontaine, permet aux marcheurs et aux cyclistes de la voie verte de faire une pause et de profiter du cadre avant de repartir. Enfin, les commerces (restaurant, atelier de réparation vélo) ainsi que l'espace de gîte, permettent de faire rayonner le hameau à une plus grande échelle en proposant aux touristes un espace où dormir, manger ... L'atelier de réparation, en plus de cela, participe au développement du vélo dans la région, en proposant un endroit où cyclistes amateurs peuvent se retrouver pour discuter et pratiquer le sport.



L'aire de repos, entre voiture et vélo



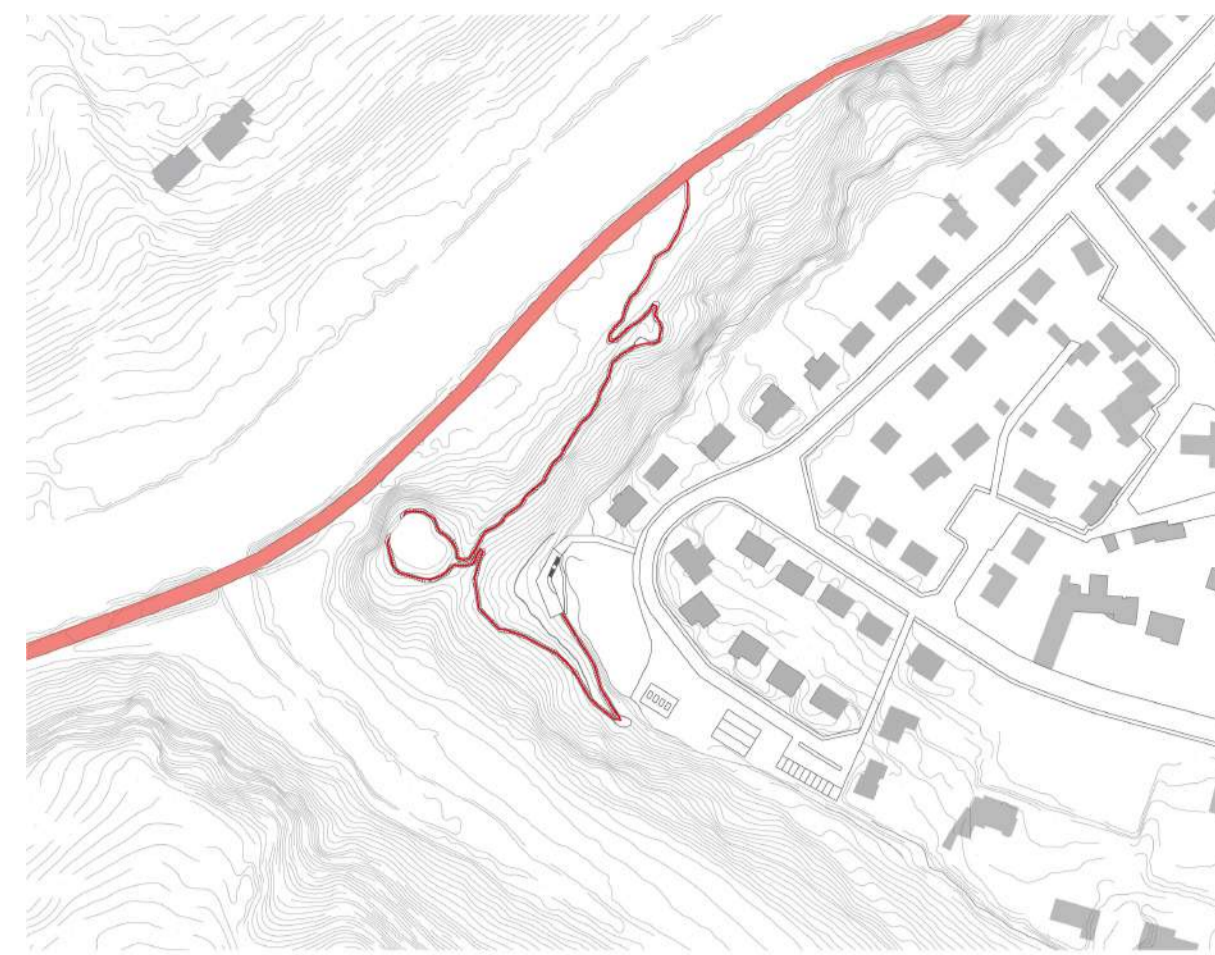
PROFITER DE LA MAYENNE



0 10 50

Lors de notre visite à Moulay, nous avons remarqué que le centre bourg n'avait pas d'accès direct à la Mayenne et que nous devions passer sur le boulevard des Ormeaux. Nous voulions donc créer un lien entre le centre bourg et le chemin de halage. La caractéristique principale du projet est donc de profiter de la Mayenne grâce aux différents points de vue offerts par le parcours mais aussi par la salle des fêtes. Enfin ce lieu devient un espace où les habitants peuvent se retrouver pour jouer à la pétanque, au ping-pong, mais aussi profiter d'un espace vert.

Cheminement pour rejoindre le chemin de halage



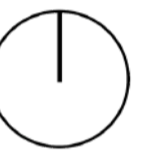
Végétation à contrôler pour garder les points de vues



Plateformes d'observation offertes par le parcours



Deux chemins pour accéder à la salle des fêtes



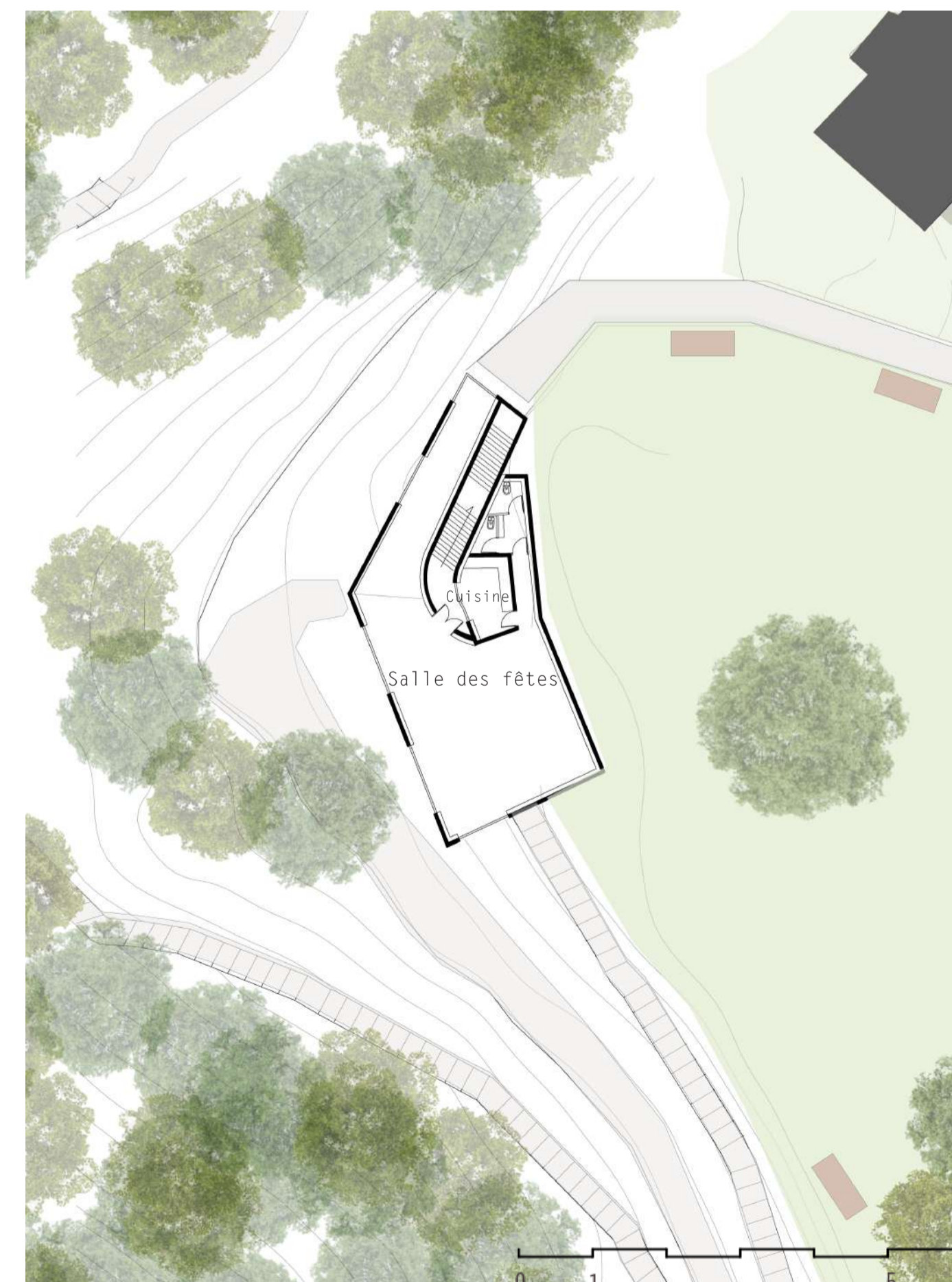
0 10 50



Un parcours pour rejoindre la Mayenne

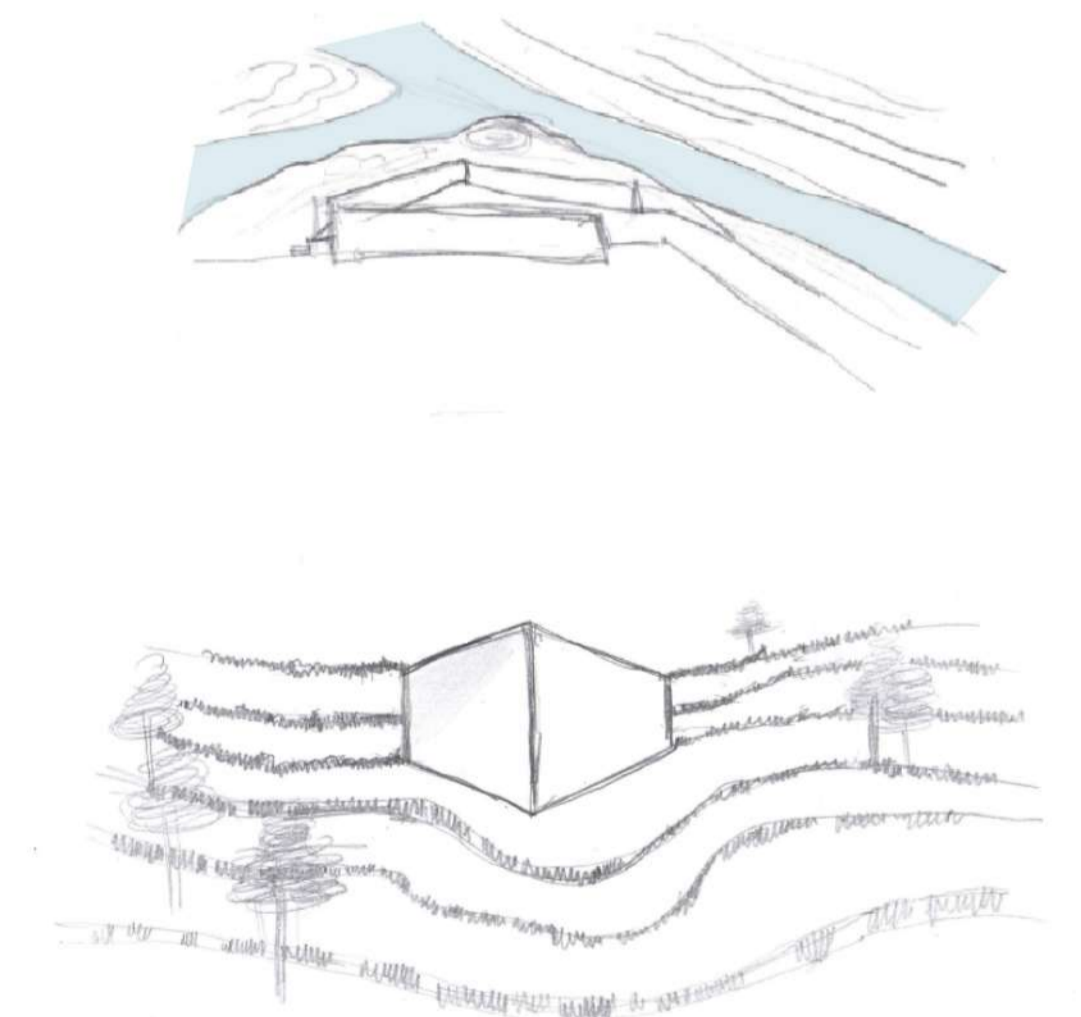


0 5 25



- 1) Zone de parc
- 2) Zone de jeux
- 3) Parking
- 4) Toit et observatoire
- 5) Cheminement

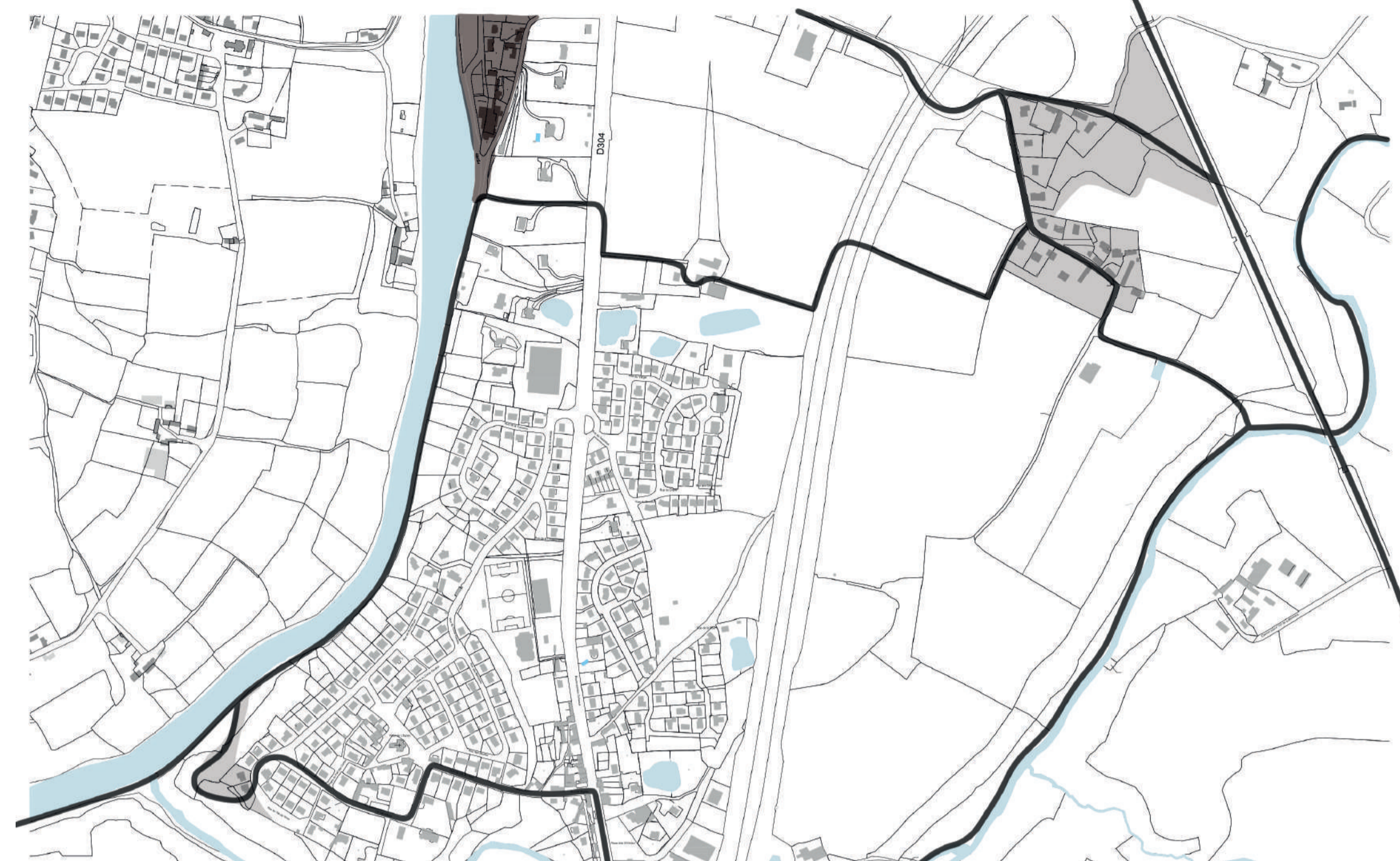
Aménagement de la salle des fêtes



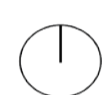
Pour construire le bâtiment il faut retirer de la roche granitique. Le bâtiment pourrait donc être construit avec la matière extrudée. Celui-ci pourrait ainsi se fondre dans le paysage.



EXPÉRIMENTER LA MAYENNE À MOULAY



S'arrêter à Moulay : une entrée pour le grand mesnil



0 50 250

Les berges de la Mayenne sont un site de croisement. Actuellement, c'est l'un des croisements le plus important entre plusieurs axes de circulation à diverses échelles. À l'échelle des automobilistes, ce site relie la rive opposée (Saint Baudelle) à Moulay. À l'échelle de la navigation, la rivière relie Laval à Mayenne les deux plus grandes villes du département, tout en passant par Moulay. Pour finir à l'échelle piétonne, cet endroit est bordé du chemin de Halage, un chemin de randonnée.

En plus d'être un site de croisement important, ce dernier possède une richesse. Il vient relier de manière naturelle l'eau, la terre (le sol) et le ciel, par son dénivelé. Ce site possède donc un potentiel important.

Afin de pouvoir faire profiter à tous de ce site, il est nécessaire par tous ces axes de circulation de marquer leur arrêt à cet endroit. Pour cela, je souhaite à travers une promenade sur l'eau, permettre d'expérimenter la Mayenne sous diverses formes tout en mettant en avant la richesse de ce dernier.

Ainsi, mon projet vient se décliner sous quatre thématiques afin de pouvoir expérimenter la Mayenne à Moulay.

Dans un premier temps, l'arrêt sur la Mayenne est défini par un port de plaisance. Ce dernier vient marquer le début du parcours sur l'eau. Il débute avec un arrêt possible en hauteur pour se restaurer et profiter des vues. Puis un second arrêt est possible avec un espace mettant en valeur la biodiversité aquatique de ce lieu. Un 3e arrêt est défini avec un espace baignade. Pour conclure ce parcours et en commencer de nouveau, un arrêt prolongé au bord de l'eau sera proposé. Cet arrêt consiste par la mise en place d'hébergement en lien avec le Beau Rivage.



La circulation et les arrêts sur les berges de la Mayenne

Légende:

- Espaces d'arrêt piéton
- Espace d'arrêt automobile
- Espace d'arrêt navigation
- Axe de circulation douce (piéton, vélo, ...)
- Axe de circulation automobile
- Axe de circulation navale



Relation des axes de circulation avec les espaces publics et le bâti (avant projet)



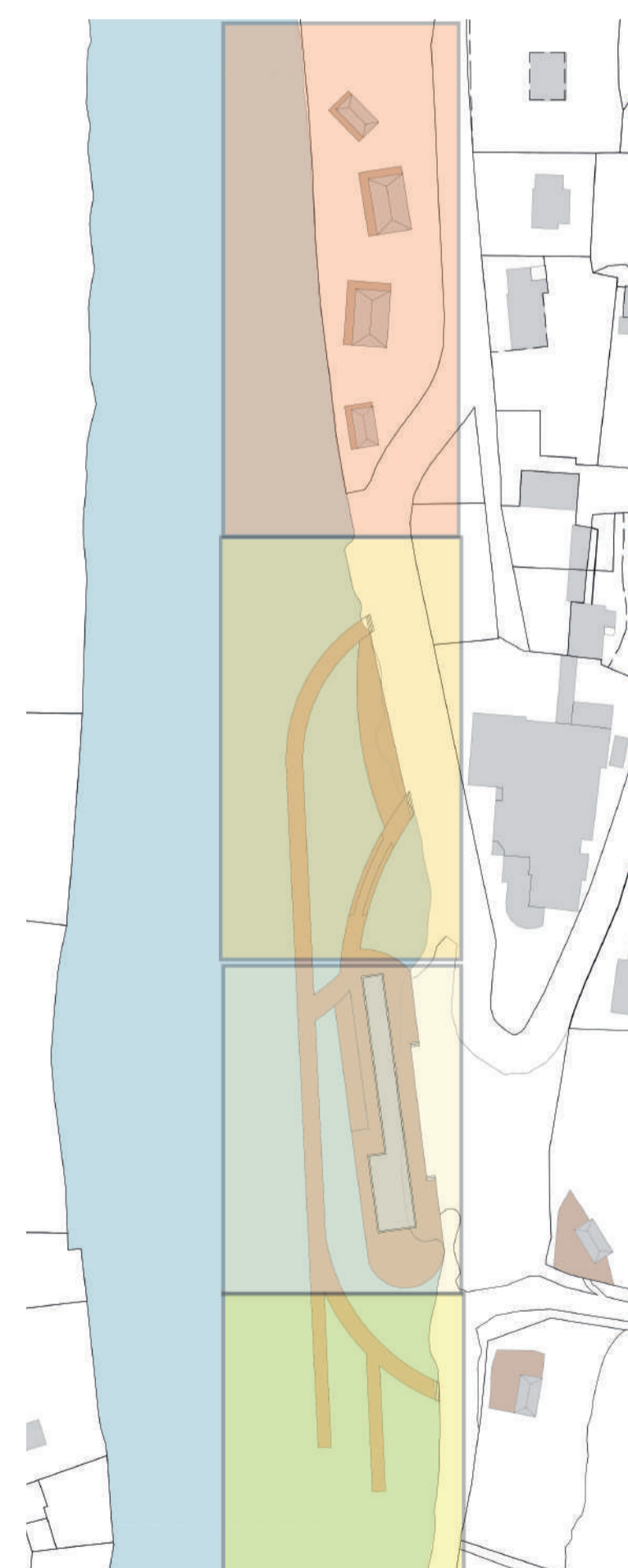
0 10 50



Relation des axes de circulation avec les espaces publics et le bâti (après projet)



0 10 50

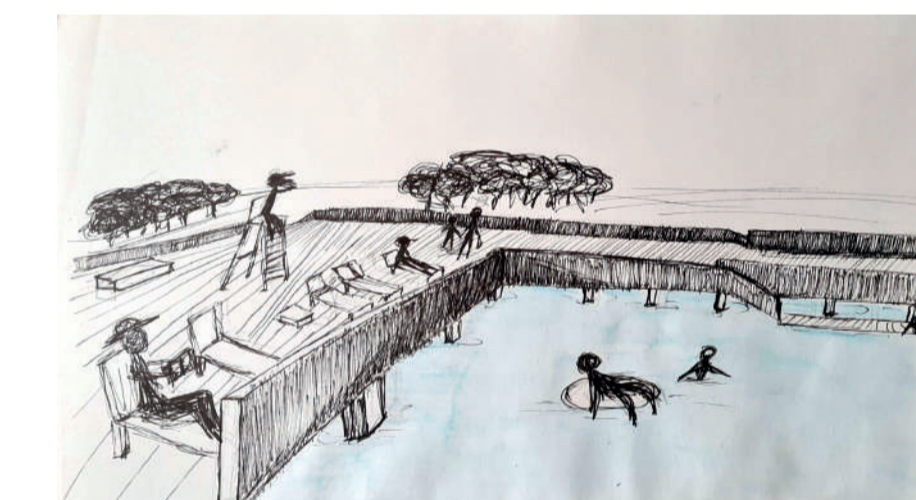


Le zoning des expériences de la Mayenne à Moulay

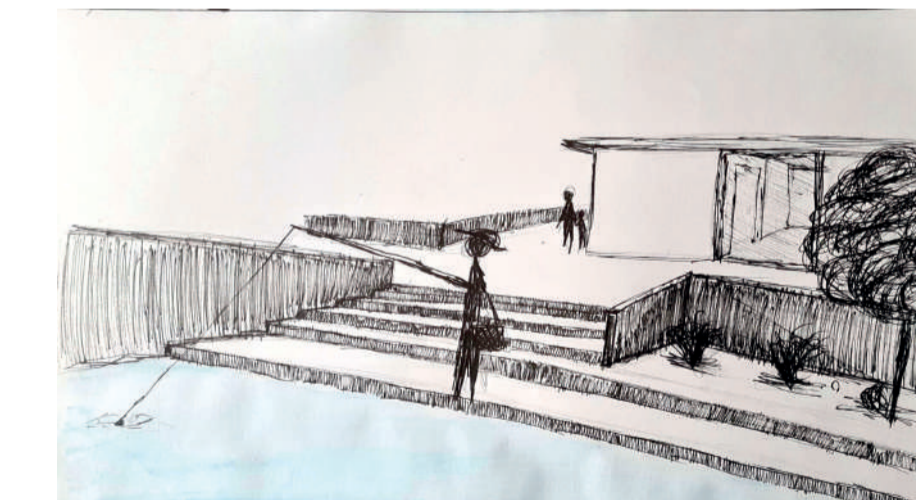
Expérimenter l'hébergement sur la Mayenne



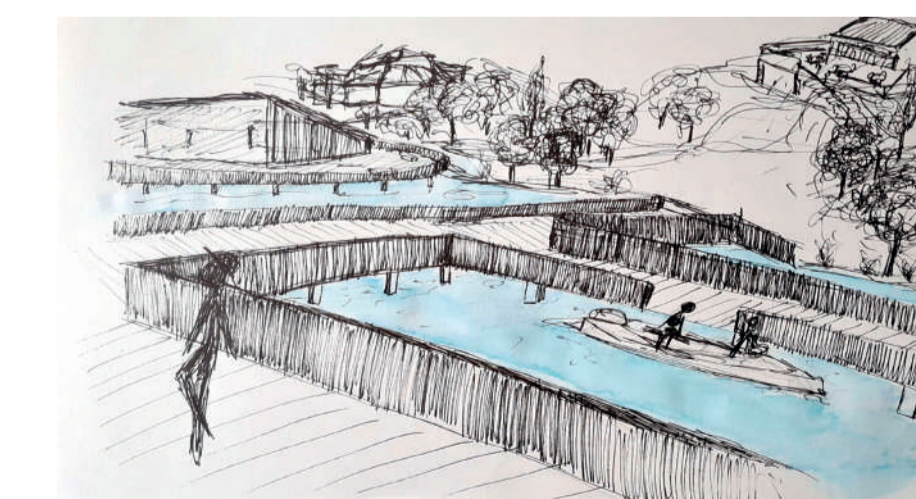
Expérimenter la baignade sur la Mayenne



Expérimenter la biodiversité sur la Mayenne



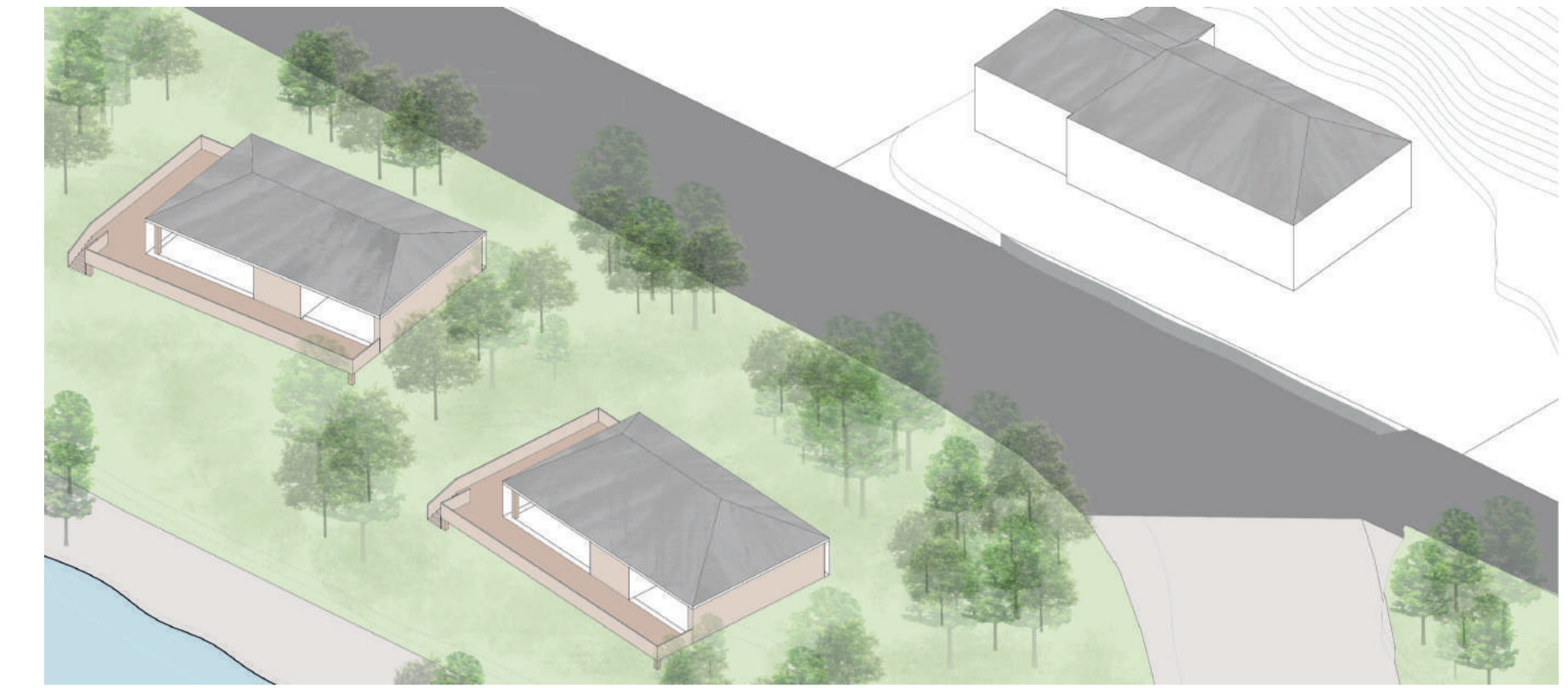
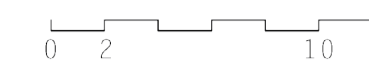
Expérimenter la navigation sur la Mayenne



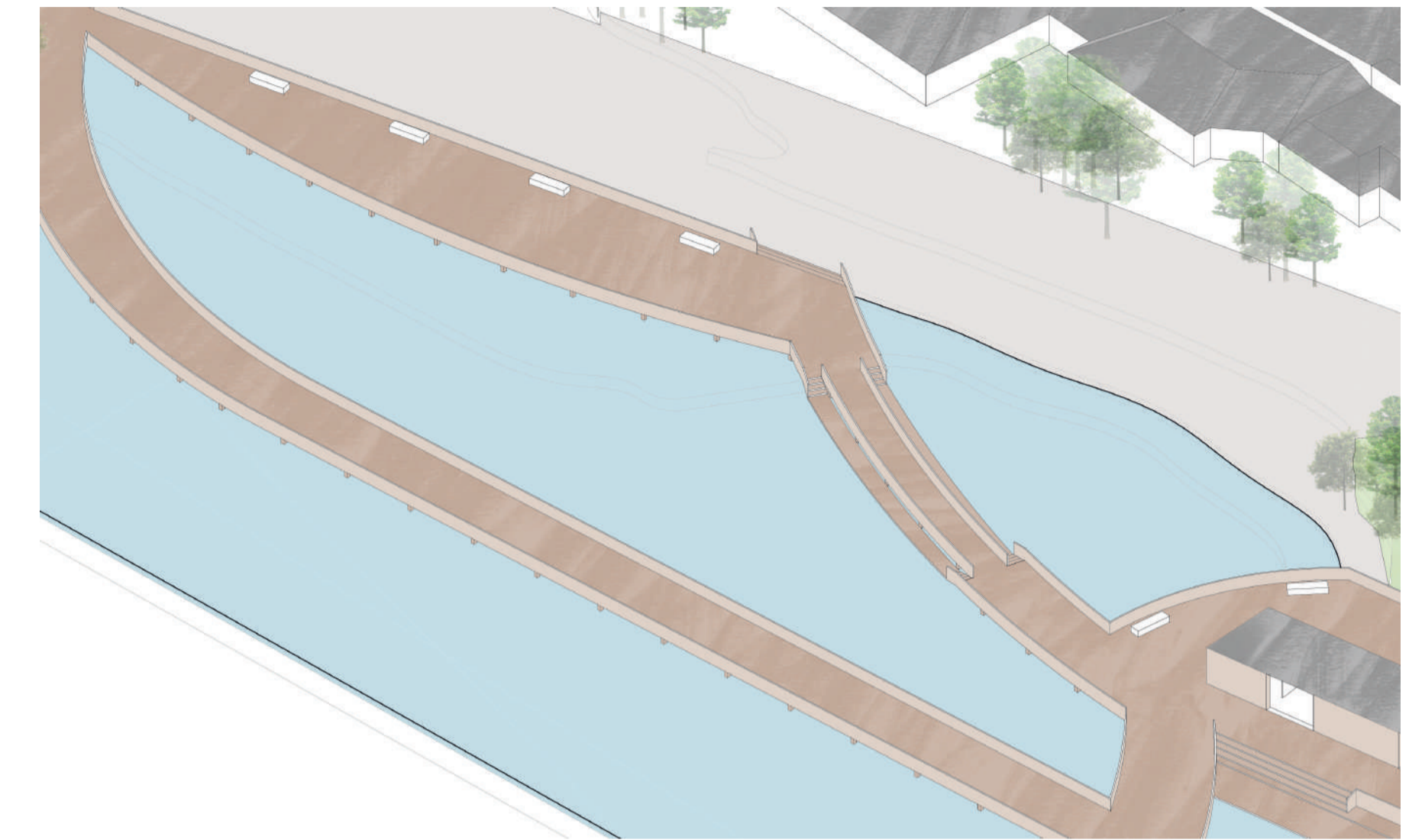
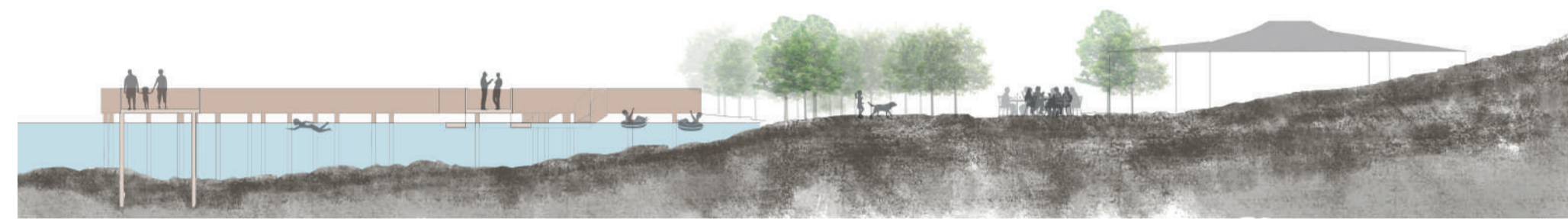


Relation des circulation avec le bâti par les traitements des sols et les dispositifs spatiaux

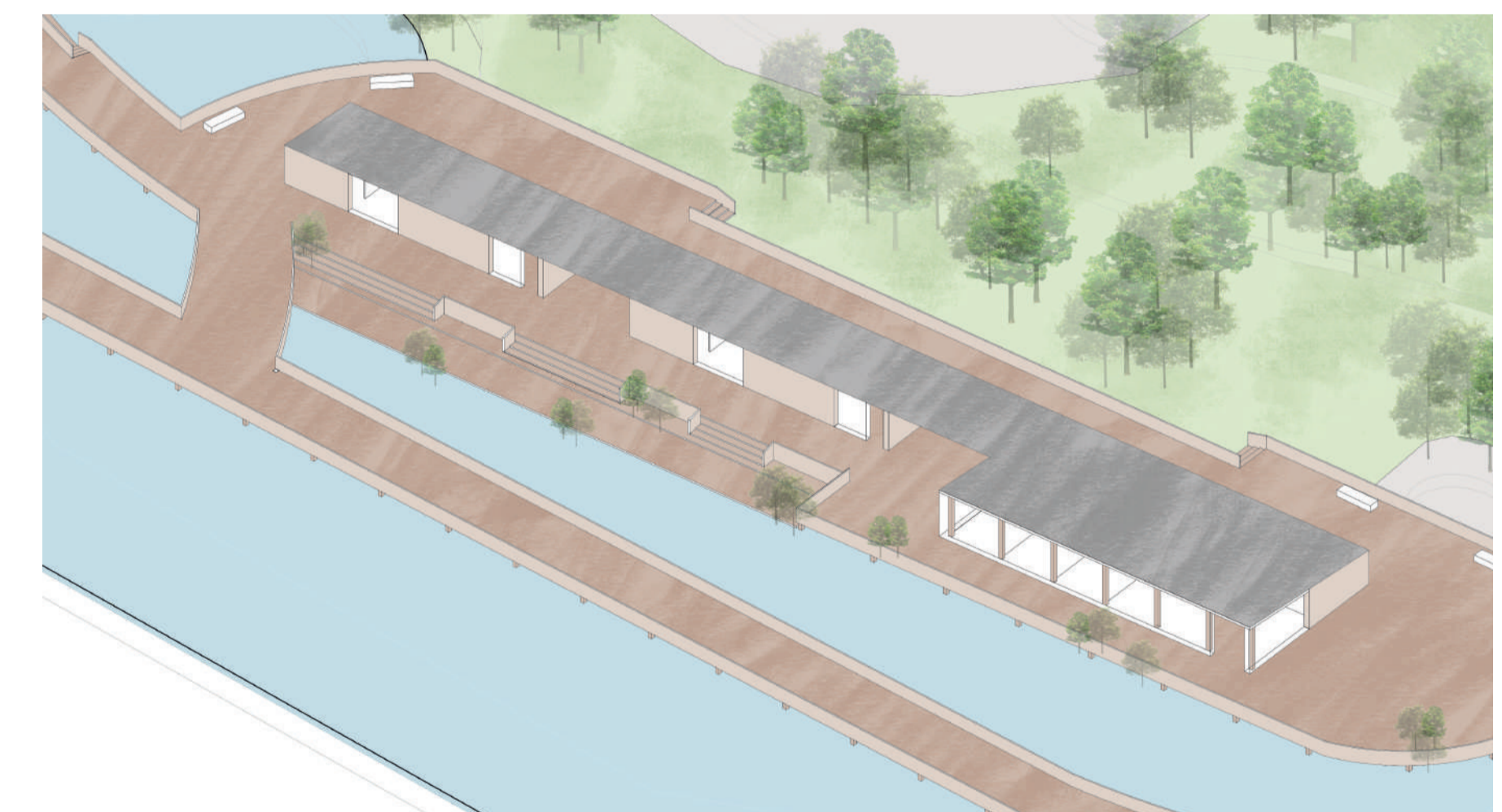
L'herbergement sur la Mayenne à Moulay (A/A')



La baignade dans la Mayenne à Moulay (B/B')



La biodiversité de la Mayenne à Moulay (C/C')



La Navigation sur la Mayenne à Moulay (D/D')

